



INFORME ESTADÍSTICO DE ARAGÓN, ESPAÑA Y LA UNIÓN EUROPEA

Fecha de cierre: 10 de marzo de 2010

INDICE

Previsiones	2
Síntesis de indicadores	4
Otros indicadores de Aragón y España	5
Producto Interior Bruto	6
Gráficos Contabilidad Nacional	8
Índice de Precios al Consumo (IPC)	10
Índice de Precios Armonizado	11
Gráficos de IPC	13
Índice de Precios Industriales (IPRI)	15
Gráficos IPRI	17
Comercio Exterior	18
Gráficos Comercio Exterior	20
Encuesta de Población Activa (EPA)	22
Gráficos EPA	28
Paro estimado en la Unión Europea	30
Paro Registrado	31
Gráficos Paro Registrado	34
Afiliados a la Seguridad Social	36
Gráficos Afiliados	37
Encuesta Trimestral de Coste Laboral (ETCL)	38
Gráficos ETCL	39
Índice de Producción Industrial (IPI)	40
Gráficos IPI	42
Tipos de Interés	43
Tipos de Cambio	44

Previsiones macroeconómicas de las principales agencias

Organismo y fecha de emisión	PIB pm		Inflación		Tasa desempleo		
	2009	2010	2009	2010	2009	2010	
La Caixa	febrero-10	-3,6	-0,4	-0,3	1,3	18,0	20,1
Caja Madrid	febrero-10	-3,6	-0,5	-0,3	1,4	18,0	20,0
Caixa Catalunya	febrero-10	-3,7	-0,5	-0,3	1,8	18,0	18,7
Santander	febrero-10	-3,6	-0,4	-0,3	1,5	18,1	19,8
BBVA	febrero-10	-3,6	-0,8	-0,3	1,6	18,0	19,0
ICAE-UCM	febrero-10	-3,7	-0,8	-0,3	1,5	18,2	20,9
Instituto de Estudios Económicos	febrero-10	-3,7	-1,1	-0,3	1,2	18,5	20,0
AFI	febrero-10	-3,6	-0,6	-0,3	1,4	18,0	19,7
FUNCAS	febrero-10	-3,6	-0,7	-0,3	1,6	18,0	19,4
CEPREDE - UAM	febrero-10	-3,6	-0,2	-0,3	1,7	18,0	19,6
I. Flores de Lemus	febrero-10	-3,6	-0,3	-0,3	2,1	18,0	19,9
Cemex	febrero-10	-3,6	-0,8	-0,3	1,3	18,8	20,5
CEEM-URJC	febrero-10	-3,7	-0,8	-0,3	1,1	18,0	19,4
Intermoney	febrero-10	-3,6	0,7	-0,3	1,8	18,0	19,0
Repsol	febrero-10	-3,6	-0,5	-0,3	2,0	18,8	20,0
BNP Paribas	octubre-09	-3,7	-0,8	-0,3	1,1	16,9	20,3
Instituto L.R. Klein Gauss	diciembre-09	-3,6	-0,5	-0,3	1,3	16,3	15,7
ICO	noviembre-09	-3,7	-1,1	-0,2	1,2	-	-
The Economist	diciembre-09	-3,6	-0,2	-0,4	0,8	-	-
Gobierno	febrero-10	-3,6	-0,3	-0,5	1,4	18,0	19,0
FMI	enero-10	-3,6	-0,6	-0,3	0,9	18,2	20,2
OCDE	noviembre-09	-3,6	-0,3	-0,4	0,8	18,1	19,3
Comisión Europea	febrero-10	-3,7	-0,6	-0,4	1,1	17,9	20,0
PROMEDIO		-3,6	-0,5	-0,3	1,4	18,0	19,5

Fuente: Instituto LR Klein, Panel de previsiones FUNCAS y Estimación CREA

Cuadro macroeconómico del Gobierno

	2008	2009	2010
Consumo final	0,9	-2,4	0,3
Consumo privado	-0,6	-5,0	-0,1
Consumo público	5,5	5,2	1,2
Formación bruta de capital	-3,9	-15,6	-6,4
Formación bruta de capital fijo	-4,4	-15,7	-6,5
Bienes de equipo	-1,8	-24,1	-0,5
Otros productos	-4,3	-17,7	-5,4
Construcción	-5,5	-11,4	-9,3
Demanda nacional	-0,5	-6,0	-1,3
Exportaciones	-1,0	-12,4	2,8
Importaciones	-4,9	-18,7	-1,3
Saldo exterior	1,4	2,8	1,1
Producto Interior Bruto	0,9	-3,6	-0,3
PIB a precios corrientes (miles de M€)	1.088,5	1.051,1	1.053,0
PIB a precios corrientes (% variación)	3,4	-3,4	0,2
Deflactor del PIB	2,5	0,2	0,5
Tasa de paro	11,3	18,0	19,0
Empleo	-0,6	-6,8	-2,0
Productividad por ocupado	1,5	3,4	1,6

Fuente: Ministerio de Economía y Hacienda (Febrero 2010) y Elaboración CREA

Previsiones económicas de la Comisión Europea

Países	Crecimiento del PIB (% var. anual)			Inflación (IPC armonizado) (% var. anual)			Tasa de paro (% población activa)		
	2008	2009	2010	2008	2009	2010	2008	2009	2010
	España	0,9	-3,7	-0,6	4,1	-0,4	1,1	11,3	17,9
Alemania	1,3	-5,0	1,2	2,8	0,3	0,7	7,3	7,7	9,2
Austria	2,0	-3,7	1,1	3,2	0,5	1,3	3,8	5,5	6,0
Belgica	1,0	-2,9	0,6	4,5	0,0	1,3	7,0	8,2	9,9
Finlandia	1,0	-6,9	0,9	3,9	1,8	1,6	6,4	8,5	10,2
Francia	0,4	-2,2	1,2	3,2	0,1	1,2	7,8	9,5	10,2
Holanda	2,0	-4,5	0,9	2,2	1,1	0,8	2,8	3,4	5,4
Irlanda	-3,0	-7,5	-1,4	3,1	-1,5	-0,6	6,0	11,7	14,0
Italia	-1,0	-4,7	0,7	3,5	0,8	1,7	6,8	7,8	8,7
Luxemburgo	0,0	-3,6	1,1	4,1	0,0	1,8	4,9	6,2	7,3
Portugal	0,0	-2,9	0,3	2,7	-1,0	1,3	7,7	9,0	9,0
Grecia	2,0	-1,1	-0,3	4,2	1,2	1,4	7,7	9,0	10,2
Chipre	3,7	-0,7	0,1	4,4	0,8	3,1	3,6	5,6	6,6
Malta	2,1	-2,2	0,7	4,7	2,0	2,0	5,9	7,1	7,4
Eslovenia	3,5	-7,4	1,3	5,5	0,9	1,7	4,4	6,7	8,3
Rep. Eslovaca	6,4	-5,8	1,9	3,9	1,1	1,9	9,5	12,3	12,8
Zona Euro	0,6	-4,0	0,7	3,3	0,3	1,1	7,5	9,5	10,7
Dinamarca	-1,2	-4,5	1,5	3,6	1,1	1,5	3,3	4,5	5,8
Reino Unido	0,6	-4,6	0,6	3,6	2,0	2,4	5,6	7,8	8,7
Suecia	-0,2	-4,6	1,4	3,3	1,9	1,7	6,2	8,5	10,2
República Checa	2,5	-4,8	0,8	6,3	0,6	1,5	4,4	6,9	7,9
Estonia	-3,6	-13,7	-0,1	0,6	0,2	0,5	5,5	13,6	15,2
Hungría	0,6	-6,5	-0,5	6,0	4,3	4,0	7,8	10,5	11,3
Letonia	-4,6	-18,0	-4,0	15,3	3,5	-3,7	7,5	16,9	19,9
Lituania	2,8	-18,1	-3,9	11,1	0,9	-0,7	5,8	14,5	17,6
Polonia	5,0	1,2	2,6	4,2	3,9	2,3	7,1	8,4	9,9
Rumanía	6,2	-8,0	0,5	7,9	5,7	3,5	5,8	9,0	8,7
Bulgaria	6,0	-5,9	-1,1	12,0	2,4	2,3	5,6	7,0	8,0
UE-27	0,8	-4,1	0,7	3,7	1,0	1,4	7,0	9,1	10,3
Estados Unidos	0,4	-2,5	2,2	3,3	-0,2	0,2	5,8	9,2	10,1
Japón	-0,7	-5,9	1,1	0,5	-1,6	-0,9	4,0	5,8	6,3

Fuente: Previsiones (Nov. 2009) y prev. Intermedias (Febr.2010) Comisión Europea y Elaboración CREA

Previsiones económicas del FMI

Países	Crecimiento del PIB (% var. anual)			Inflación (% var. anual)			Tasa de paro (% población activa)		
	2008	2009	2010	2008	2009	2010	2008	2009	2010
Estados Unidos	0,4	-2,5	2,7	3,8	-0,4	1,7	5,8	9,3	10,1
Japón	-1,2	-5,3	1,7	1,4	-1,1	-0,8	4,0	5,4	6,1
Alemania	1,2	-4,8	1,5	2,8	0,1	0,2	7,4	8,0	10,7
Francia	0,3	-2,3	1,4	3,2	0,3	1,1	7,9	9,5	10,3
Italia	-1,0	-4,8	1,0	3,5	0,7	0,9	6,8	9,1	10,5
Reino Unido	0,5	-4,8	1,3	3,6	1,9	1,5	5,5	7,6	9,3
Canadá	0,4	-2,6	2,6	2,4	0,1	1,3	6,2	8,3	8,6
España	0,9	-3,6	-0,6	4,1	-0,3	0,9	11,3	18,2	20,2
Unión Europea	1,0	-4,0	1,0	3,7	0,9	1,1	-	-	-
Zona Euro	0,6	-3,9	1,0	3,3	0,3	0,8	7,6	9,9	11,7
Todo el mundo	3,0	-0,8	3,9	-	-	-	-	-	-

Fuente: World Economic Outlook (Enero 2010) FMI y Elaboración CREA

Previsiones económicas de la OCDE

Países	Crecimiento del PIB (% var. anual)			Inflación (% var. anual)			Tasa de paro (% población activa)		
	2008	2009	2010	2008	2009	2010	2008	2009	2010
Estados Unidos	0,4	-2,5	2,5	3,8	-0,4	1,7	5,8	9,2	9,9
Japón	-0,7	-5,3	1,8	1,4	-1,2	-0,9	4,0	5,2	5,6
Alemania	1,0	-4,9	1,4	2,8	0,2	1,0	7,2	7,6	9,2
Francia	0,3	-2,3	1,4	3,2	0,1	1,0	7,4	9,1	9,9
Italia	-1,0	-4,8	1,1	3,5	0,7	0,9	6,8	7,6	8,5
Reino Unido	0,6	-4,7	1,2	3,6	2,1	1,7	5,7	8,0	9,3
Canadá	0,4	-2,7	2,0	2,4	0,4	1,3	6,1	8,3	8,7
España	0,9	-3,6	-0,3	4,1	-0,4	0,8	11,3	18,1	19,3
Zona Euro	0,5	-4,0	0,9	3,3	0,2	0,9	7,5	9,4	10,6
OCDE	0,6	-3,5	1,9	-	-	-	5,9	8,2	9,0

Fuente: Economic Outlook (Noviembre 2009) OCDE y Elaboración CREA

Síntesis de Indicadores

INDICADOR	DATO	ARAGÓN	ESPAÑA	U E	FECHA
PIB	Var.Interanual	-2,8%	-3,1%	-2,3%	IV trimestre 2009
DEMANDA					
Consumo privado	Var.Interanual	-5,1%	-3,5%	-1,1%	IV trimestre 2009 (1)
Consumo público	Var.Interanual	-	0,8%	1,6%	IV trimestre 2009 (1)
FBCF	Var.Interanual	-	-12,9%	-9,7%	IV trimestre 2009 (1)
FBCF construcción	Var.Interanual	-10,0%	-10,2%	-	IV trimestre 2009 (1)
FBCF bienes de equipo	Var.Interanual	-27,4%	-15,3%	-	IV trimestre 2009 (1)
Exportación bs.y svos.	Var.Interanual	-	-2,9%	-5,2%	IV trimestre 2009 (1)
Importación bs.y svos.	Var.Interanual	-	-9,6%	-6,7%	IV trimestre 2009 (1)
Matriculación de turismos	Var.Interanual	14,1%	47,0%	-	febrero 2010
Ventas de cemento	Var.Interanual	-58,2%	-41,4%	-	abril 2009
Facturación de energía eléctrica	Var.Interanual	-5,6%	-7,0%	-	I trimestre 2009
Nivel de cartera de pedidos	Saldo	-62,0	-51,9	-42,0	febrero 2010
Índice de comercio al por menor	Var.Interanual	-3,2%	-3,1%	-1,6%	enero 2010
Indicador de Clima Económico	Índice	-	90,1	97,4	febrero 2010
Indicador de Clima Industrial	Saldo	-28,5	-21,5	-13,0	febrero 2010
OFERTA					
VAB Agricultura	Var.Interanual	-	-1,9%	-1,5%	IV trimestre 2009 (1)
VAB Industria y Energía	Var.Interanual	-16,5%	-10,5%	-7,1%	IV trimestre 2009 (1)
VAB Construcción	Var.Interanual	-6,4%	-5,8%	-4,7%	IV trimestre 2009 (1)
VAB Servicios	Var.Interanual	-1,5%	-1,1%	-1,1%	IV trimestre 2009 (1)
Índice de Producción Industrial	Var.Interanual	2,7%	-4,6%	-4,9%	enero 2010 (2)
Utilización de la Cap. Productiva	Tasa (%)	67,0	69,0	73,1	I trimestre 2010
COMERCIO EXTERIOR					
Exportaciones	Var.Acumulada	-18,7%	-15,9%	-16,3%	enero-diciembre 2009
Importaciones	Var.Acumulada	-24,1%	-26,2%	-23,4%	enero-diciembre 2009
Saldo Acumulado Anual	Millones de Euros	817,1	-50.182	-105.477	enero-diciembre 2009
Tasa de Cobertura	Tasa Acum. (%)	113,4%	75,9%	91,2%	enero-diciembre 2009
MERCADO LABORAL					
Tasa de paro estimado (EPA)	Tasa (%)	13,3%	18,8%	9,5%	IV trimestre 2009
Tasa de actividad (EPA)	Tasa (%)	58,8%	59,8%	-	IV trimestre 2009
Tasa de paro registrado	Tasa (%)	14,3%	18,0%	-	febrero 2010
Afiliados a la Seguridad Social	Var.Interanual	-2,4%	-2,9%	-	febrero 2010
PRECIOS					
IPC	Var.Interanual	1,0%	1,0%	1,7%	enero 2010
Inflación Subyacente	Var.Interanual	0,3%	0,1%	1,5%	enero 2010
Índice de Precios Industriales	Var.Interanual	-2,2%	0,9%	0,1%	enero 2010
Coste Laboral por trab. y mes	Var.Interanual	2,6%	3,4%	3,7%	III trimestre 2009
TIPOS DE CAMBIO					
Tipo de cambio Euro-Dólar	dólares por euro	1,369	1,369	1,369	febrero 2010
TIPOS DE INTERES					
Euribor a 1 año	%	1,225	1,225	1,225	febrero 2010
Deuda a Largo plazo (10 años)	%	3,98	3,98	3,75	febrero 2010 (3)

(1) Dato Aragón III trimestre 2009; (2) dato UE diciembre 2010; (3) dato UE enero 2010

Fuente: Elaboración CREA

Otros Indicadores de Aragón y España

Concepto	Ultimo dato	Unidad	Aragón	variación Interanual	España	variación Interanual
Licitación Oficial	diciembre-09	Miles de Euros	41.884	-83,34%	4.557.298	5,86%
Viviendas Iniciadas (visados)	diciembre-09	Viviendas	715	25,22%	11.046	-44,26%
Viviendas Terminadas (certificaciones)	diciembre-09	Viviendas	1.105	7,28%	24.424	-44,62%
Ventas de cemento	abril-09	Toneladas	64.148	-58,18%	2.100.997	-41,41%
Precio de la vivienda libre (m ²)	IV trim. 2009	Euros/m ²	1.726,40	-9,62%	1.892,30	-8,02%
Facturación de energía eléctrica	I trim. 2009	MWh	2.335.917	-5,64%	-	-
Aeropuerto: Tráfico pasajeros	enero-10	Pasajeros	30.834	-3,60%	11.310.602	3,29%
Aeropuerto: Tráfico mercancías	enero-10	Kilogramos	3.360.032	42,44%	45.283.036	13,61%
Matriculación vehículos carga	febrero-10	Unidades	366	-30,55%	12.370	13,39%
Matriculación turismos	febrero-10	Unidades	2.024	14,09%	93.070	47,04%
Viajeros en estab. hoteleros	enero-10	Personas	152.460	25,18%	3.783.809	1,45%
Pernoctación viajeros	enero-10	Personas	345.758	21,65%	11.339.952	0,29%
Coste laboral por trabajador y mes	III trim. 2009	Euros	2.332	2,60%	2.429	3,30%
Depósitos al sector privado	septiembre-09	Mill. de Euros	31.372	4,98%	1.115.909	0,74%
Créditos al sector privado	septiembre-09	Mill. de Euros	47.449	-1,52%	1.779.760	0,13%
Valor de las hipotecas urbanas	diciembre-09	Mill. de Euros	257,20	-57,90%	9.295,17	-18,00%

Fuente: IAEst, INE y Elaboración CREA

Producto Interior Bruto a precios de mercado
Precios Constantes Base 2000. Datos corregidos de efectos calendario y estacional
Variación Intertrimestral

Variación Intertrimestral	2008	2009	I-2008	II-2008	III-2008	IV-2008	I-2009	II-2009	III-2009	IV-2009
Componentes de la demanda										
Consumo Final	0,9%	-2,7%	0,0%	-0,2%	-0,3%	-0,5%	-1,6%	-0,8%	0,3%	-0,2%
Cons. Hogares	-0,6%	-5,0%	-0,3%	-0,8%	-1,1%	-1,2%	-2,5%	-1,3%	0,0%	0,3%
Cons.Inst. Sin ánimo Lucro	0,8%	3,1%	-0,1%	-0,3%	0,2%	1,3%	0,6%	1,4%	0,7%	0,4%
Cons.Público	5,5%	3,8%	1,0%	1,7%	1,9%	1,6%	0,7%	0,4%	1,4%	-1,7%
Formación Bruta de Capital F.	-4,4%	-15,3%	-1,5%	-1,7%	-3,5%	-4,6%	-6,0%	-4,1%	-2,4%	-1,0%
FBCF Construcción	-5,5%	-11,2%	-1,9%	-2,4%	-2,9%	-3,5%	-3,1%	-2,8%	-2,6%	-2,2%
FBCF B. Equipo	-1,8%	-23,1%	-0,2%	-0,4%	-4,3%	-7,2%	-14,2%	-5,9%	1,7%	3,1%
FBCF Otros productos	-4,3%	-17,2%	-2,4%	-1,4%	-4,2%	-4,3%	-4,0%	-6,4%	-6,9%	-2,6%
Variación de existencias	0,1%	0,0%	-	-	-	-	-	-	-	-
Demanda Interna	-0,5%	-6,4%	-	-	-	-	-	-	-	-
Exportaciones	-1,0%	-11,5%	2,2%	-1,5%	-2,4%	-5,4%	-8,4%	0,7%	2,1%	3,0%
Importaciones	-4,9%	-17,9%	-0,7%	-3,1%	-4,1%	-6,3%	-10,8%	-2,3%	1,7%	2,0%
Ramas de Actividad										
VAB Agricultura	-0,8%	-2,4%	-0,6%	-0,7%	0,1%	-1,8%	-0,6%	-0,2%	0,4%	-1,5%
VAB Energía	1,9%	-8,2%	1,0%	1,3%	-0,3%	-4,2%	-4,4%	-0,6%	1,6%	-5,0%
VAB Industria	-2,1%	-14,7%	3,8%	-2,9%	-3,1%	-4,7%	-5,6%	-4,5%	-1,7%	0,5%
VAB Construcción	-1,3%	-6,3%	-0,6%	-0,4%	-1,1%	-2,3%	-2,2%	-1,3%	-1,2%	-1,2%
VAB Servicios	2,2%	-1,0%	0,1%	0,7%	0,1%	-0,2%	-0,9%	-0,3%	0,1%	0,0%
VAB Servicios Mdo.	1,6%	-2,0%	-0,1%	0,5%	0,0%	-0,5%	-1,3%	-0,8%	0,1%	0,2%
VAB Servicios No Mdo.	4,4%	2,6%	0,8%	1,3%	0,4%	1,1%	0,3%	1,6%	-0,1%	-0,5%
Impuestos sobre productos	-1,0%	-2,0%	-1,0%	-0,3%	-0,6%	-0,1%	-0,5%	-1,1%	-0,7%	0,8%
PIB a precios de mercado	0,9%	-3,6%	0,4%	0,0%	-0,6%	-1,1%	-1,7%	-1,0%	-0,3%	-0,1%

Fuente: INE y Elaboración CREA

Producto Interior Bruto a precios de mercado
Precios Constantes Base 2000. Datos corregidos de efectos calendario y estacional
Variación Interanual

Variación Interanual	2008	2009	I-2008	II-2008	III-2008	IV-2008	I-2009	II-2009	III-2009	IV-2009
Componentes de la demanda										
Consumo Final	0,9%	-2,7%	2,7%	1,4%	0,4%	-1,0%	-2,6%	-3,2%	-2,5%	-2,3%
Cons. Hogares	-0,6%	-5,0%	2,1%	0,2%	-1,3%	-3,3%	-5,4%	-6,0%	-5,0%	-3,5%
Cons.Inst. Sin ánimo Lucro	0,8%	3,1%	1,6%	0,6%	-0,3%	1,1%	1,8%	3,5%	4,0%	3,1%
Cons.Público	5,5%	3,8%	4,6%	5,1%	5,8%	6,3%	6,0%	4,7%	4,1%	0,8%
Formación Bruta de Capital F.	-4,4%	-15,3%	1,4%	-1,9%	-6,0%	-10,9%	-14,9%	-17,0%	-16,0%	-12,9%
FBCF Construcción	-5,5%	-11,2%	-0,5%	-4,1%	-7,2%	-10,2%	-11,3%	-11,6%	-11,4%	-10,2%
FBCF B. Equipo	-1,8%	-23,1%	5,0%	2,9%	-3,0%	-11,6%	-24,0%	-28,3%	-23,8%	-15,3%
FBCF Otros productos	-4,3%	-17,2%	2,4%	-1,2%	-6,1%	-11,8%	-13,2%	-17,6%	-19,9%	-18,5%
Variación de existencias	0,1%	0,0%	0,1%	0,2%	0,2%	0,1%	0,1%	0,0%	0,0%	0,1%
Demanda Interna	-0,5%	-6,4%	2,5%	0,6%	-1,4%	-3,9%	-6,3%	-7,4%	-6,6%	-5,3%
Exportaciones	-1,0%	-11,5%	3,9%	2,4%	-2,9%	-7,1%	-16,6%	-14,7%	-10,8%	-2,9%
Importaciones	-4,9%	-17,9%	3,1%	-1,3%	-7,6%	-13,5%	-22,3%	-21,7%	-17,0%	-9,6%
Ramas de Actividad										
VAB Agricultura	-0,8%	-2,4%	-0,1%	-0,1%	-0,1%	-3,0%	-3,0%	-2,5%	-2,2%	-1,9%
VAB Energía	1,9%	-8,2%	3,8%	4,0%	2,4%	-2,4%	-7,6%	-9,3%	-7,6%	-8,3%
VAB Industria	-2,1%	-14,7%	2,1%	-0,7%	-3,0%	-6,9%	-15,3%	-16,7%	-15,5%	-10,9%
VAB Construcción	-1,3%	-6,3%	0,6%	-0,2%	-1,5%	-4,3%	-5,9%	-6,7%	-6,8%	-5,8%
VAB Servicios	2,2%	-1,0%	3,5%	2,9%	1,8%	0,7%	-0,3%	-1,3%	-1,3%	-1,1%
VAB Servicios Mdo.	1,6%	-2,0%	3,2%	2,3%	1,2%	-0,1%	-1,3%	-2,6%	-2,4%	-1,8%
VAB Servicios No Mdo.	4,4%	2,6%	4,5%	5,1%	4,2%	3,6%	3,0%	3,3%	2,8%	1,2%
Impuestos sobre productos	-1,0%	-2,0%	0,1%	-0,4%	-1,8%	-2,0%	-1,6%	-2,3%	-2,4%	-1,5%
PIB a precios de mercado	0,9%	-3,6%	2,5%	1,7%	0,5%	-1,2%	-3,3%	-4,2%	-4,0%	-3,1%

Fuente: INE y Elaboración CREA

Producto Interior Bruto a precios de mercado Precios constantes base 2000 Variación interanual. Aragón

Var. Interanual	2007	2008	I 2007	II 2007	III 2007	IV 2007	I 2008	II 2008	III 2008	IV 2008	I 2009	II 2009	III 2009
Componentes de la demanda													
Consumo Privado	3,82%	0,00%	4,19%	4,43%	3,41%	3,25%	2,23%	0,79%	-0,41%	-2,62%	-4,12%	-6,39%	-5,12%
FBCF Construcción	7,61%	-2,77%	7,32%	8,27%	8,22%	6,61%	5,04%	1,00%	-7,10%	-10,02%	-11,27%	-11,82%	-10,05%
FBCF B. Equipo	12,24%	0,61%	13,05%	14,64%	13,28%	8,00%	8,43%	1,86%	-0,93%	-6,94%	-15,31%	-28,50%	-27,43%
Ramas de Actividad													
VAB Industria y Energía	3,27%	-1,87%	3,47%	3,98%	3,76%	1,87%	3,21%	0,24%	-2,85%	-8,06%	-15,10%	-17,63%	-16,48%
VAB Construcción	5,76%	-1,34%	4,93%	6,64%	6,23%	5,24%	4,04%	0,75%	-3,67%	-6,46%	-6,19%	-5,91%	-6,44%
VAB Servicios	5,46%	2,24%	5,42%	5,72%	5,30%	5,38%	3,67%	3,04%	1,88%	0,36%	-0,68%	-1,45%	-1,54%
PIB a precios de mercado	3,95%	1,19%	4,11%	4,17%	4,08%	3,43%	2,90%	1,79%	1,07%	-1,02%	-3,53%	-4,93%	-4,71%

Fuente: Dpto. Economía, Hacienda y Empleo del Gobierno de Aragón y Elaboración CREA

Producto Interior Bruto a precios de mercado Precios constantes base 2000 Variación Intertrimestral. Unión Europea

Variación intertrimestral	2008	2009	I-2008	II-2008	III-2008	IV-2008	I-2009	II-2009	III-2009	IV-2009
Componentes de la demanda										
Consumo Final	1,1%	-0,2%	0,4%	0,0%	0,1%	-0,3%	-0,5%	0,0%	0,1%	0,1%
Cons. Hogares	0,7%	-0,5%	0,4%	-0,2%	-0,1%	-0,7%	-0,8%	-0,2%	-0,2%	0,0%
Cons. Público	2,2%	0,6%	0,4%	0,8%	0,5%	0,7%	0,2%	0,6%	0,7%	0,1%
Formación Bruta de Capital F.	-0,7%	-2,9%	0,1%	-0,9%	-1,5%	-3,7%	-5,5%	-2,5%	-0,7%	-1,3%
Demanda Interna	0,7%	-1,1%	0,7%	-0,3%	-0,1%	-1,4%	-2,5%	-0,8%	0,4%	-0,1%
Exportaciones	1,4%	-4,0%	2,3%	-0,3%	-1,3%	-6,8%	-8,0%	-1,4%	2,5%	1,9%
Importaciones	1,4%	-3,5%	2,0%	-0,7%	-0,4%	-5,5%	-7,9%	-2,9%	2,8%	1,4%
Ramas de Actividad										
VAB Agricultura	3,5%	-0,2%	3,6%	0,2%	0,5%	-0,2%	-1,4%	-0,6%	-0,1%	0,6%
VAB Industria	-0,8%	-4,0%	1,3%	-0,7%	-2,0%	-6,1%	-7,5%	-1,3%	1,6%	0,2%
VAB Construcción	0,0%	-1,8%	1,7%	-1,4%	-1,4%	-2,3%	-2,3%	-0,6%	-0,6%	-1,3%
VAB Servicios	1,4%	-0,5%	0,6%	0,1%	-0,1%	-0,8%	-1,3%	0,0%	0,0%	0,1%
Impuestos sobre productos	-0,8%	-3,7%	0,7%	-0,3%	-0,7%	-2,1%	-2,6%	-0,2%	0,4%	0,1%
Producto Interior Bruto	0,7%	-4,2%	0,8%	-0,2%	-0,5%	-1,9%	-2,5%	-0,2%	0,3%	0,1%

Fuente: Eurostat y Elaboración CREA

Producto Interior Bruto a precios de mercado Precios constantes base 2000 Variación Interanual. Unión Europea

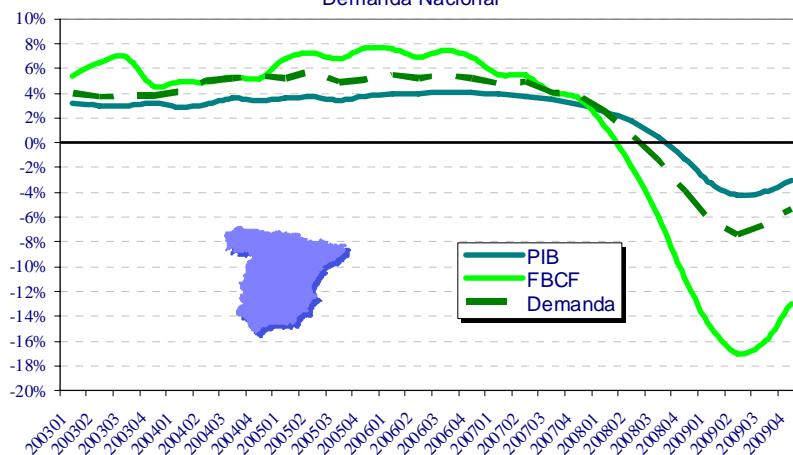
Variación interanual	2008	2009	I-2008	II-2008	III-2008	IV-2008	I-2009	II-2009	III-2009	IV-2009
Componentes de la demanda										
Consumo Final	1,1%	-0,2%	1,9%	1,4%	0,9%	0,2%	-0,7%	-0,7%	-0,8%	-0,4%
Cons. Hogares	0,7%	-0,5%	2,0%	1,1%	0,4%	-0,7%	-1,8%	-1,8%	-1,8%	-1,1%
Cons. Público	2,2%	0,6%	1,7%	2,3%	2,3%	2,5%	2,3%	2,1%	2,2%	1,6%
Formación Bruta de Capital F.	-0,7%	-2,9%	2,6%	1,5%	-0,7%	-5,9%	-11,2%	-12,6%	-11,9%	-9,7%
Demanda Interna	0,7%	-1,1%	2,0%	1,4%	0,5%	-1,1%	-4,2%	-4,6%	-4,2%	-3,0%
Exportaciones	1,4%	-4,0%	5,9%	4,6%	1,6%	-6,3%	-15,7%	-16,5%	-13,3%	-5,2%
Importaciones	1,4%	-3,5%	5,1%	3,9%	1,2%	-4,6%	-13,9%	-15,7%	-13,1%	-6,7%
Ramas de Actividad										
VAB Agricultura	3,5%	-0,2%	1,8%	3,3%	4,7%	4,2%	-0,8%	-1,7%	-2,2%	-1,5%
VAB Industria	-0,8%	-4,0%	3,3%	1,9%	-0,9%	-7,4%	-15,5%	-16,0%	-12,9%	-7,1%
VAB Construcción	0,0%	-1,8%	2,0%	1,4%	-0,2%	-3,4%	-7,2%	-6,4%	-5,7%	-4,7%
VAB Servicios	1,4%	-0,5%	2,6%	1,9%	1,2%	-0,2%	-2,0%	-2,1%	-2,0%	-1,1%
Impuestos sobre productos	-0,8%	-3,7%	2,9%	1,8%	0,3%	-2,4%	-5,6%	-5,5%	-4,5%	-2,3%
Producto Interior Bruto	0,7%	-4,2%	2,4%	1,7%	0,6%	-1,8%	-5,0%	-5,0%	-4,3%	-2,3%

Fuente: Eurostat y Elaboración CREA

Gráficos de Contabilidad Nacional

EVOLUCION INTERANUAL DEL PIB

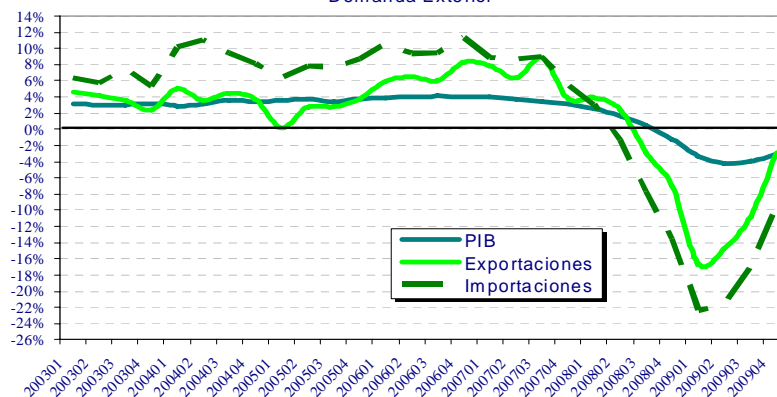
Demanda Nacional



Elaboración: CREA

EVOLUCION INTERANUAL DEL PIB

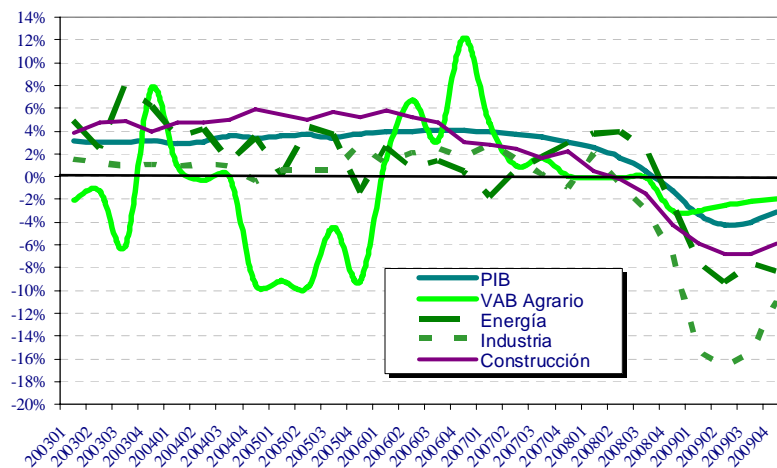
Demanda Exterior



Elaboración: CREA

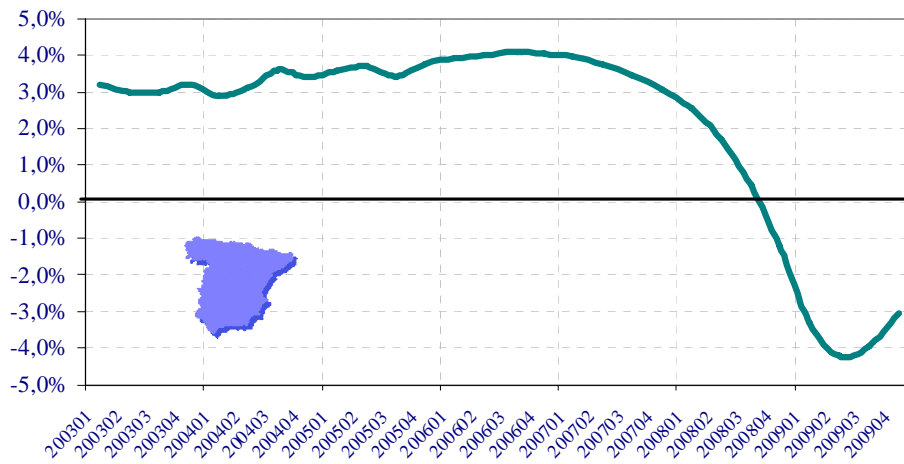
EVOLUCION INTERANUAL DEL PIB

Ramas de Actividad



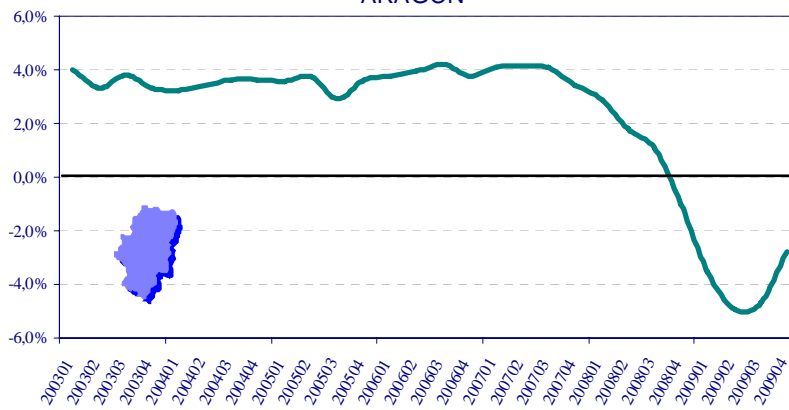
Elaboración: CREA

EVOLUCION INTERANUAL TRIMESTRAL DEL PIB



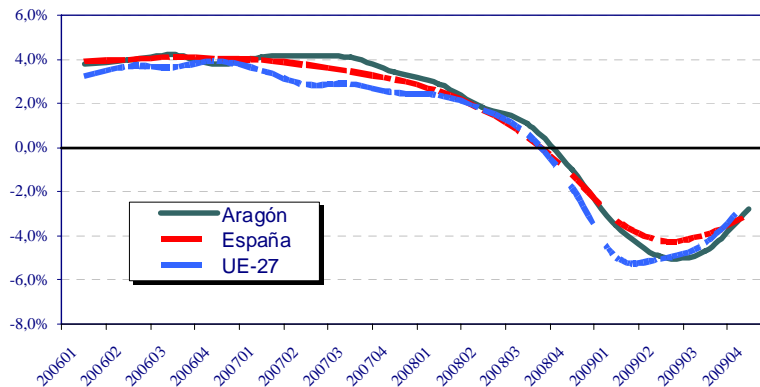
Elaboración: CREA

EVOLUCIÓN INTERANUAL DEL PIB ARAGÓN



Elaboración: CREA

EVOLUCIÓN INTERANUAL DEL PIB



Elaboración CREA

Indice de Precios al Consumo (IPC). General y grupos. Enero 2010

Grupo	España				Aragón			
	Indice	Variación Mensual	Acumulado	Interanual	Indice	Variación Mensual	Acumulado	Interanual
Alimentos y bebidas no alcohólicas	108,0	-0,1	-0,1	-2,4	107,8	-0,1	-0,1	-3,2
Bebidas alcohólicas y tabaco	127,7	1,3	1,3	11,8	128,2	1,5	1,5	12,6
Vestido y calzado	92,8	-14,1	-14,1	-1,1	92,8	-13,4	-13,4	-1,0
Vivienda	113,5	0,8	0,8	1,2	115,3	0,9	0,9	2,9
Menaje	106,5	-0,9	-0,9	0,6	107,5	-0,8	-0,8	0,2
Medicina	97,7	0,2	0,2	-1,3	101,4	0,3	0,3	-1,0
Transporte	105,1	1,7	1,7	6,3	104,9	1,9	1,9	6,0
Comunicaciones	99,3	0,0	0,0	-0,5	99,8	0,0	0,0	-0,5
Ocio y cultura	96,7	-1,9	-1,9	-1,6	96,9	-2,0	-2,0	-1,9
Enseñanza	114,5	0,0	0,0	2,6	115,8	0,1	0,1	2,7
Hoteles, cafés y restaurantes	111,9	0,1	0,1	1,1	112,5	0,4	0,4	1,4
Otros	110,5	0,6	0,6	1,8	110,8	0,4	0,4	2,1
Indice General	106,7	-1,0	-1,0	1,0	107,1	-1,0	-1,0	1,0

Fuente: INE y Elaboración CREA

Indice de Precios al Consumo (IPC). General y grupos. Enero 2010

	España														Aragón													
	Alimentos y bebidas no alcohólicas	Bebidas alcohólicas	Vestido y calzado	Vivienda	Menaje	Medicina	Transporte	Comunicaciones	Ocio y cultura	Enseñanza	Hoteles, cafés y restaurantes	Otros	Ind. General	Subyacente	Alimentos y bebidas no alcohólicas	Bebidas alcohólicas	Vestido y calzado	Vivienda	Menaje	Medicina	Transporte	Comunicaciones	Ocio y cultura	Enseñanza	Hoteles, cafés y restaurantes	Otros	Ind. General	Subyacente
enero-09	1,9	4,0	-1,7	4,6	2,1	0,1	-6,2	-0,5	0,3	3,9	3,5	3,5	0,8	2,0	2,5	4,1	-1,6	3,9	3,1	1,4	-5,8	-0,5	-0,1	5,0	3,3	3,5	1,0	2,2
febrero-09	1,5	4,2	-1,8	4,7	2,2	-0,1	-6,2	-0,5	0,2	3,9	3,1	3,0	0,7	1,6	2,0	3,9	-1,8	4,2	3,0	1,1	-5,9	-0,4	-0,5	5,0	3,1	3,0	0,8	1,8
marzo-09	0,6	4,1	-1,8	4,0	2,0	0,9	-8,2	-0,5	-0,8	4,0	2,4	3,0	-0,1	1,3	0,4	3,9	-1,9	3,3	2,6	1,9	-7,8	-0,5	-0,6	5,2	1,8	2,9	0,0	1,4
abril-09	-0,1	4,0	-1,7	1,6	1,8	0,7	-7,5	-0,5	1,6	3,9	2,4	2,8	-0,2	1,3	-0,5	3,6	-1,8	0,9	2,1	1,3	-7,2	-0,5	2,0	5,1	2,7	2,8	-0,1	1,5
mayo-09	-0,8	3,9	-1,5	0,8	1,6	-0,9	-9,1	-0,7	0,0	3,9	2,1	2,7	-0,9	0,9	-1,6	3,3	-1,1	0,0	1,8	-0,1	-8,8	-0,7	0,1	5,0	2,3	2,6	-0,9	1,0
junio-09	-1,8	8,3	-1,5	0,6	1,4	-1,0	-8,8	-0,9	0,1	3,9	1,8	2,4	-1,0	0,8	-3,0	8,2	-1,3	-0,2	1,5	-0,5	-8,5	-0,8	-0,3	5,0	1,0	2,3	-1,3	0,5
julio-09	-2,1	13,0	-2,1	-0,8	1,2	-1,2	-9,5	-0,9	-0,3	3,8	1,5	2,2	-1,4	0,6	-3,3	13,2	-2,0	-1,6	1,2	-0,8	-9,2	-0,8	-0,6	4,9	-1,1	2,5	-1,9	0,2
agosto-09	-2,1	13,0	-2,2	-0,2	1,3	-1,3	-6,4	-0,8	-1,1	3,8	1,5	2,2	-0,8	0,4	-3,3	13,3	-2,0	-0,5	1,1	-1,2	-6,1	-0,7	-1,6	4,8	-0,7	2,3	-1,3	0,0
septiembre-09	-2,4	13,0	-2,2	-0,3	1,2	-1,2	-6,8	-0,8	-1,2	3,2	1,3	2,1	-1,0	0,1	-3,4	13,2	-2,0	-0,6	0,8	-1,2	-6,6	-0,8	-1,4	4,7	-0,2	2,1	-1,4	-0,1
octubre-09	-2,4	12,9	-1,9	-0,3	1,0	-1,3	-4,4	-0,9	-1,3	2,2	1,2	2,1	-0,7	0,1	-2,9	13,2	-1,4	0,1	0,9	-1,2	-4,3	-0,8	-1,4	3,0	1,3	2,2	-0,6	0,3
noviembre-09	-2,4	12,8	-0,9	0,3	0,9	-1,4	0,9	-0,8	-1,1	2,7	1,2	2,1	0,3	0,2	-3,1	13,3	-0,8	1,3	0,6	-1,2	0,8	-0,7	-1,1	2,9	1,1	2,3	0,2	0,3
diciembre-09	-2,4	12,7	-0,8	0,8	0,8	-1,3	3,9	-0,3	-1,1	2,7	1,2	2,1	0,8	0,3	-3,2	13,2	-0,7	2,4	0,5	-1,1	3,7	-0,3	-1,2	2,9	1,3	2,5	0,8	0,4
enero-10	-2,4	11,8	-1,1	1,2	0,6	-1,3	6,3	-0,5	-1,6	2,6	1,1	1,8	1,0	0,1	-3,2	12,6	-1,0	2,9	0,2	-1,0	6,0	-0,5	-1,9	2,7	1,4	2,1	1,0	0,3

Fuente: INE y Elaboración CREA

IPC. Evolución mensual e interanual. España, Aragón, Zaragoza, Huesca y Teruel

Fecha	España				Aragón				Zaragoza				Huesca				Teruel			
	1	2	3	4	1	2	3	4	1	2	3	4	1	2	3	4	1	2	3	4
enero-09	105,6	-1,2	-1,2	0,8	106,0	-1,2	-1,2	1,0	106,2	-1,1	-1,1	1,3	105,2	-1,1	-1,1	0,2	105,8	-1,8	-1,8	0,5
febrero-09	105,6	0,0	-1,2	0,7	106,0	0,0	-1,2	0,8	106,2	0,0	-1,1	1,1	105,3	0,1	-1,0	0,0	105,8	0,0	-1,8	0,3
marzo-09	105,8	0,2	-1,1	-0,1	106,1	0,1	-1,1	0,0	106,3	0,1	-1,0	0,2	105,3	0,0	-1,1	-0,8	106,1	0,3	-1,5	-0,6
abril-09	106,8	1,0	-0,1	-0,2	107,2	1,0	-0,1	-0,1	107,4	1,0	0,0	0,2	106,0	0,7	-0,4	-1,0	107,4	1,3	-0,3	-0,7
mayo-09	106,8	0,0	-0,1	-0,9	107,1	0,0	-0,2	-0,9	107,3	-0,1	-0,1	-0,6	106,1	0,1	-0,3	-1,8	107,4	-0,1	-0,3	-1,5
junio-09	107,2	0,4	0,3	-1,0	107,5	0,3	0,2	-1,3	107,6	0,3	0,2	-1,0	106,5	0,4	0,1	-2,2	107,9	0,5	0,2	-1,7
julio-09	106,3	-0,9	-0,5	-1,4	106,5	-0,9	-0,7	-1,9	106,7	-0,8	-0,6	-1,6	105,5	-1,0	-0,9	-2,9	106,7	-1,1	-0,9	-2,2
agosto-09	106,7	0,3	-0,2	-0,8	106,9	0,4	-0,3	-1,3	107,1	0,4	-0,3	-1,1	105,9	0,4	-0,5	-2,0	107,1	0,4	-0,6	-1,5
septiembre-09	106,4	-0,2	-0,4	-1,0	106,7	-0,2	-0,6	-1,4	106,8	-0,3	-0,6	-1,2	105,8	-0,1	-0,6	-2,1	107,1	0,0	-0,6	-1,7
octubre-09	107,2	0,7	0,3	-0,7	107,9	1,1	0,6	-0,6	108,1	1,2	0,7	-0,5	106,6	0,7	0,2	-1,4	108,4	1,2	0,6	-0,6
noviembre-09	107,8	0,5	0,8	0,3	108,3	0,4	1,0	0,2	108,5	0,3	1,0	0,3	107,2	0,6	0,7	-0,1	109,0	0,6	1,2	0,5
diciembre-09	107,8	0,0	0,8	0,8	108,1	-0,2	0,8	0,8	108,2	-0,2	0,7	0,7	107,1	-0,1	0,6	0,6	109,0	0,0	1,2	1,2
enero-10	106,7	-1,0	-1,0	1,0	107,1	-1,0	-1,0	1,0	107,2	-0,9	-0,9	1,0	106,2	-0,8	-0,8	0,9	107,4	-1,5	-1,5	1,5

- 1.- Índice
 2.- % Variación respecto al mes anterior
 3.- % Acumulado en lo que va de año
 4.- % Variación interanual

Fuente: INE y Elaboración CREA

Indice de Precios al Consumo interanual por Comunidades Autónomas. Enero 2010

CCAA	IPC Interanual
Andalucía	0,9
Aragón	1,0
Asturias	1,0
Baleares	1,2
Canarias	0,2
Cantabria	1,2
Castilla y León	1,0
Castilla-La Mancha	0,9
Cataluña	1,4
C. Valenciana	0,9
Extremadura	0,9
Galicia	1,2
Madrid	1,1
Murcia	0,9
Navarra	0,5
País Vasco	0,9
La Rioja	0,7
Ceuta	1,4
Melilla	1,8
España	1,0

Fuente: INE y Elaboración CREA

Indice de Precios al Consumo Armonizado. Unión Europea. Enero 2010

Países	Índice	Var. Interanual
Alemania	107,3	0,8
Austria	108,1	1,2
Italia	108,3	1,3
Francia	107,3	1,2
España	110,6	1,1
Holanda	105,6	0,4
Bélgica	107,9	0,8
Portugal	106,8	0,1
Irlanda	105,0	-2,4
Luxemburgo	110,5	3,0
Grecia	113,6	2,3
Finlandia	109,1	1,6
Chipre	109,4	2,5
Malta	107,8	1,2
Eslovenia	113,2	1,8
República Eslovaca	111,6	-0,2
UNION MONETARIA	108,1	1,0
Reino Unido	112,4	3,5
Suecia	109,8	2,7
Dinamarca	108,9	1,9
Lituania	127,4	-0,3
Letonia	136,2	-3,3
Estonia	123,6	-1,0
Polonia	114,1	3,9
República Checa	113,0	0,4
Bulgaria	134,2	1,8
Rumanía	131,7	5,2
Hungría	127,3	6,2
UNIÓN EUROPEA	110,1	1,7

Fuente: Eurostat y Elaboración CREA

Indice de Precios al Consumo Armonizado (IPCA). Enero 2010

Fecha	Unión Europea			España		
	Indice	Var.mensual	Var. Interanual	Indice	Var.mensual	Var. Interanual
enero-09	108,2	-0,7	1,7	109,4	-1,3	0,8
febrero-09	108,7	0,4	1,7	109,5	0,0	0,7
marzo-09	109,1	0,4	1,3	109,6	0,2	-0,1
abril-09	109,5	0,4	1,2	110,7	1,0	-0,2
mayo-09	109,7	0,1	0,7	110,7	0,0	-0,9
junio-09	110,0	0,3	0,6	111,2	0,5	-1,0
julio-09	109,4	-0,5	0,2	110,3	-0,8	-1,4
agosto-09	109,8	0,4	0,6	110,7	0,4	-0,8
septiembre-09	109,8	0,0	0,3	110,5	-0,2	-1,0
octubre-09	110,0	0,2	0,5	111,2	0,7	-0,6
noviembre-09	110,2	0,2	1,0	111,8	0,5	0,4
diciembre-09	110,4	0,2	1,4	111,8	0,0	0,9
enero-10	110,1	-0,3	1,7	110,6	-1,1	1,1

Fuente: Eurostat y Elaboración CREA

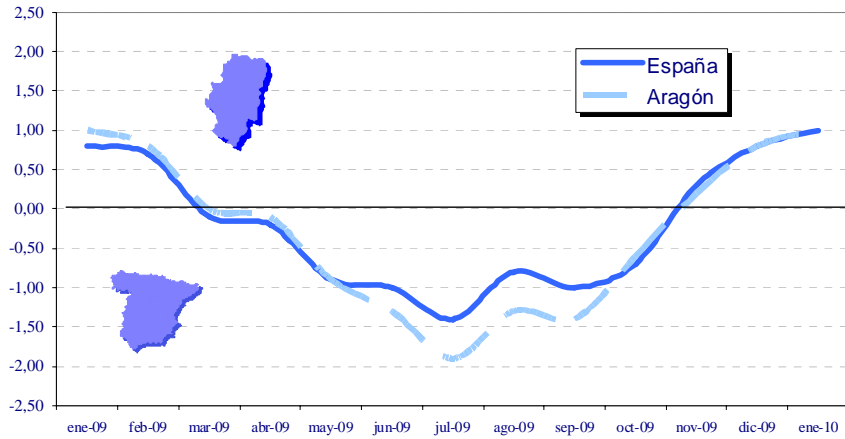
Indice de Precios al Consumo. General y Grupos. Enero 2010

Fecha	Unión Europea													
	Alimentos y bebidas no alcohólicas	Bebidas alcohólicas	Vestido y calzado	Vivienda	Menaje	Medicina	Transporte	Comunicaciones	Ocio y cultura	Enseñanza	Hoteles, cafés y restaurantes	Otros	Ind. General	Inflación Subyacente
enero-09	3,6	5,0	-1,9	5,4	1,8	1,7	-3,3	-1,5	0,3	3,5	3,5	2,6	1,7	2,0
febrero-09	3,3	4,8	-1,4	4,6	1,9	1,8	-2,7	-0,9	0,5	3,1	3,3	2,5	1,7	1,9
marzo-09	2,9	5,2	-1,1	3,8	2,1	2,0	-4,1	-1,3	0,3	3,4	2,8	2,5	1,3	1,8
abril-09	2,2	5,2	-1,0	2,6	2,1	2,0	-3,3	-1,1	1,3	3,4	2,8	2,4	1,2	1,9
mayo-09	1,5	5,1	-0,9	1,6	2,0	1,8	-4,3	-0,5	0,7	2,9	2,4	2,5	0,7	1,7
junio-09	0,9	5,9	-1,2	1,4	1,8	1,8	-4,1	-0,5	0,9	3,0	2,2	2,4	0,6	1,7
julio-09	0,1	6,2	-1,4	0,1	1,9	1,8	-4,7	-0,2	0,9	3,0	1,9	2,3	0,2	1,6
agosto-09	-0,2	6,0	-1,0	0,3	1,9	1,8	-2,4	0,0	1,0	3,1	1,8	2,5	0,6	1,6
septiembre-09	-0,5	5,9	-0,8	-0,5	1,8	1,9	-2,7	0,3	0,8	2,9	1,5	2,5	0,3	1,5
octubre-09	-0,8	5,8	-0,9	-0,8	1,6	1,7	-1,0	0,2	0,8	6,1	1,4	2,5	0,5	1,5
noviembre-09	-0,6	5,9	-0,9	-0,4	1,6	1,7	2,6	0,0	0,7	2,9	1,4	2,4	1,0	1,4
diciembre-09	-0,8	-1,0	6,2	-0,8	0,1	1,6	1,8	4,6	0,0	0,7	2,9	1,4	1,4	1,4
enero-10	-0,6	6,7	-0,9	0,1	1,7	1,6	6,3	-0,4	0,8	2,9	1,4	2,3	1,7	1,5

Fuente: Eurostat y Elaboración CREA

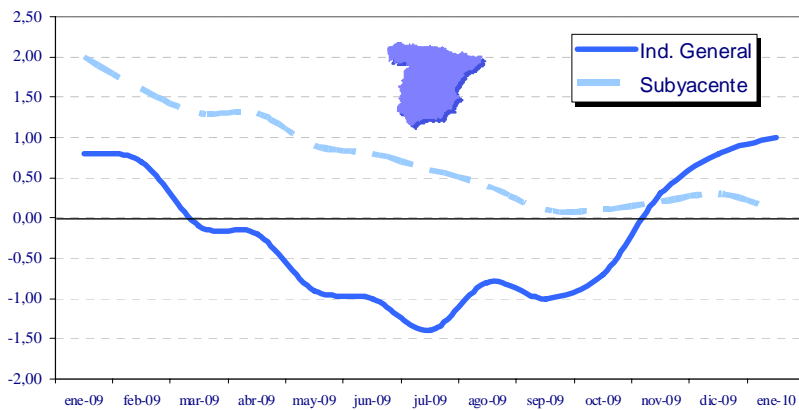
Gráficos de Índice de Precios al Consumo (IPC)

EVOLUCION INTERANUAL DEL IPC



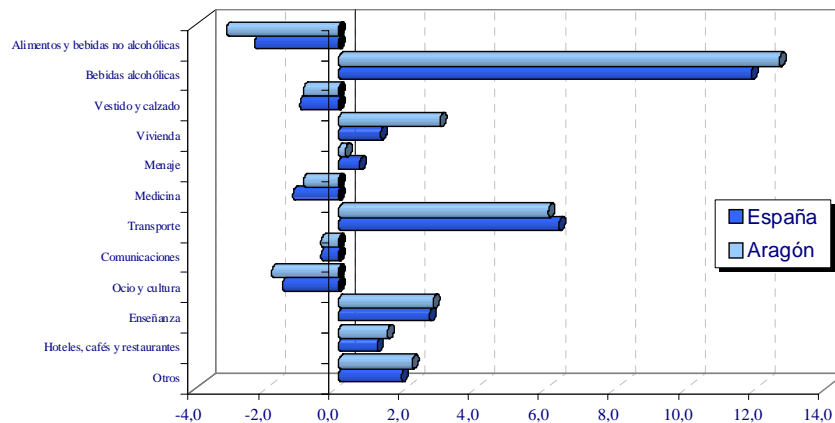
Elaboración: CREA

INFLACION INTERANUAL Y SUBYACENTE



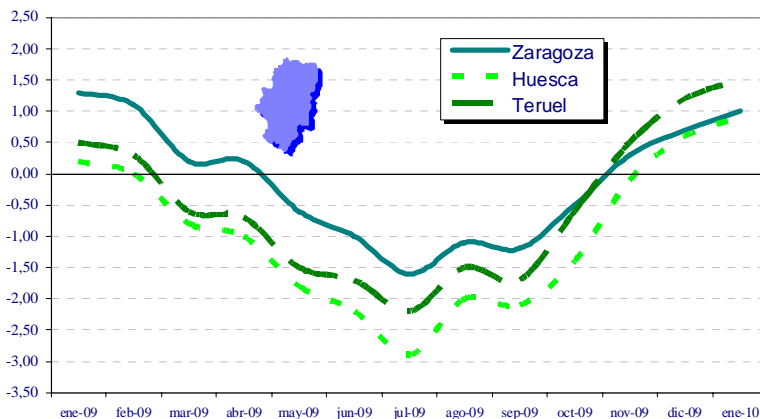
Elaboración: CREA

INFLACION INTERANUAL POR SECTORES. Enero 2010



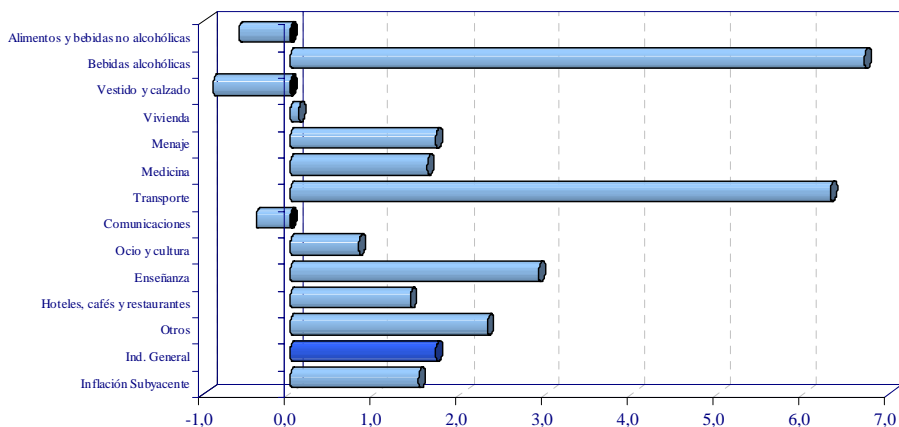
Elaboración: CREA

EVOLUCION INTERANUAL DEL IPC



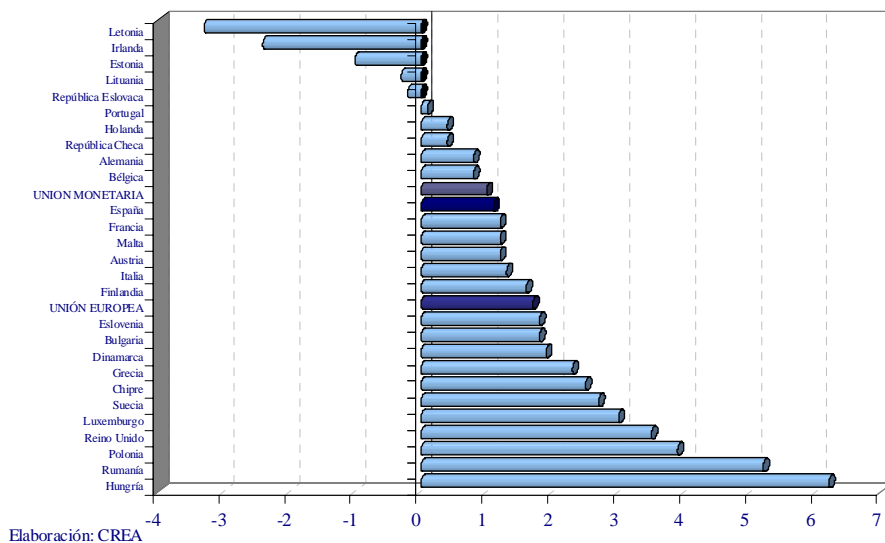
Elaboración: CREA

INFLACION INTERANUAL POR SECTORES
UNIÓN EUROPEA. Enero 2010



Elaboración CREA

EVOLUCION INTERANUAL DEL IPC Enero 2010



Elaboración: CREA

Indice de Precios Industriales (IPRI). España. Base 2000

enero-10	ESPAÑA (base 2000)		
	Indice	Var. Mensual	Var. Interanual
Bienes de Consumo	109,4	0,2	-0,6
Consumo duradero	111,0	0,4	-0,2
Consumo no duradero	109,2	0,2	-0,7
Bienes de Equipo	109,9	0,1	-0,4
Bienes Intermedios	112,5	0,6	-0,9
Energía	123,9	3,2	6,3
Indice General	113,6	1,0	0,9

Fuente: INE y Elaboración CREA

Indice de Precios Industriales (IPRI). Aragón. Base 2000

enero-10	ARAGÓN (base 2000)		
	Indice	Var. Mensual	Var. Interanual
Bienes de Consumo	108,4	-0,4	-0,1
Consumo duradero	109,1	0,2	0,9
Consumo no duradero	108,0	-0,6	-0,8
Bienes de Equipo	101,2	0,2	-1,9
Bienes Intermedios	112,1	0,4	-5,1
Energía	140,0	1,8	1,7
Indice General	110,1	0,4	-2,2

Fuente: INE y Elaboración CREA

Evolución Interanual del Índice de Precios Industriales. Aragón y España

	Aragón	España
enero-09	0,3	-0,6
febrero-09	-1,1	-1,1
marzo-09	-2,4	-2,4
abril-09	-3,1	-3,4
mayo-09	-3,2	-4,4
junio-09	-3,3	-5,0
julio-09	-4,6	-6,7
agosto-09	-5,2	-5,5
septiembre-09	-5,0	-5,4
octubre-09	-4,0	-4,2
noviembre-09	-3,2	-1,8
diciembre-09	-2,5	0,4
enero-10	-2,2	0,9

Fuente: INE y Elaboración CREA

Indice de Precios Industriales (IPRI). Unión Europea. Base 2000

enero-2010	Unión Europea (base 2000)	
	Indice	Var. Interanual (%)
Bienes Intermedios	-	-1,2
Bienes de Capital	-	-0,3
Bienes de Consumo duradero	-	0,8
Bienes de Consumo no duradero	-	-0,4
Energía	-	1,5
Indice General	113,1	0,1

Fuente: Eurostat y Elaboración CREA

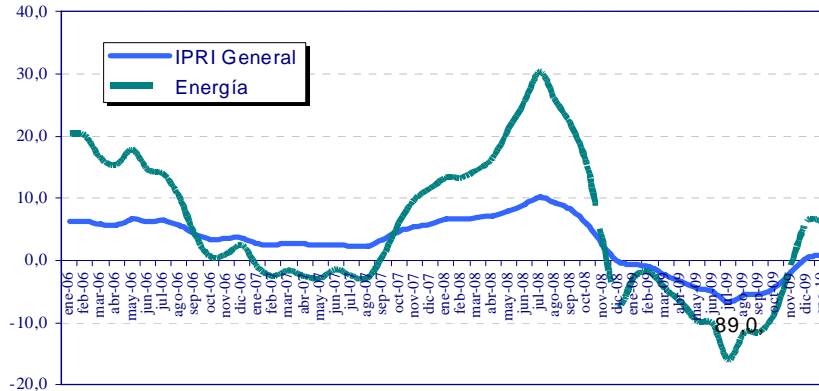
Variación interanual del Indice de Precios Industriales (IPRI). Base 2000

	Unión Europea	España
enero-09	0,1	-0,5
febrero-09	-0,9	-1,1
marzo-09	-2,1	-2,5
abril-09	-4,1	-3,4
mayo-09	-5,4	-4,4
junio-09	-6,3	-4,9
julio-09	-8,0	-6,7
agosto-09	-6,8	-5,5
septiembre-09	-6,9	-5,4
octubre-09	-5,5	-4,3
noviembre-09	-3,3	-1,8
diciembre-09	-1,5	0,4
enero-10	0,1	0,9

Fuente: Eurostat y Elaboración CREA

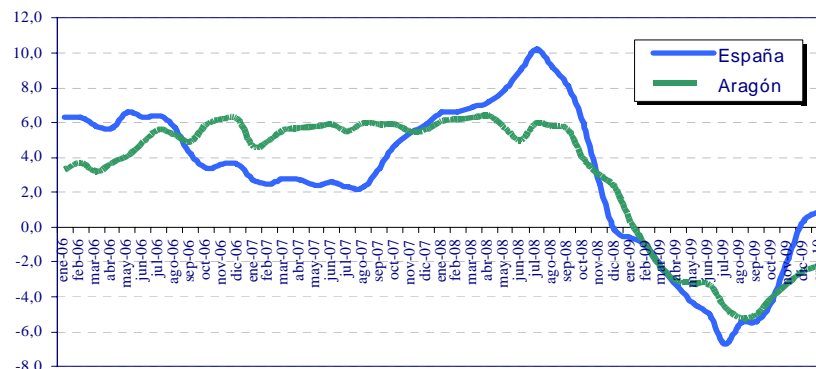
Gráficos del Índice de Precios Industriales (IPRI)

EVOLUCION INTERANUAL DEL INDICE DE PRECIOS INDUSTRIALES ESPAÑA (Base 2000)



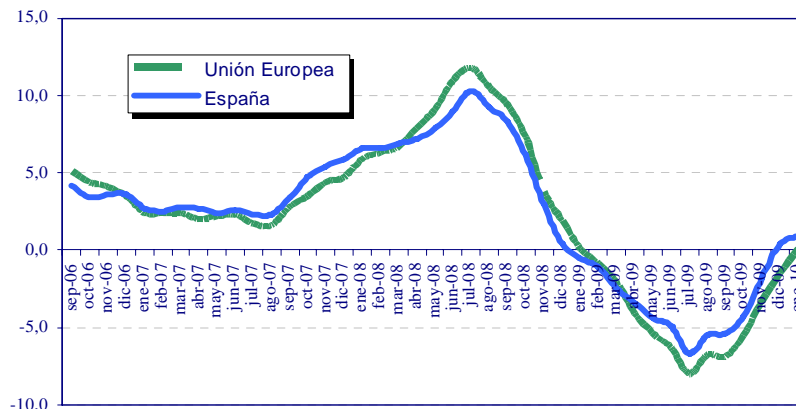
Elaboración: CREA

EVOLUCIÓN INTERANUAL DEL IPRI. España y Aragón



Elaboración CREA

EVOLUCIÓN INTERANUAL DEL IPRI. España y la UE



Elaboración: CREA

**Exportaciones, Importaciones y Saldo Comercial.
 España, Aragón, Zaragoza, Huesca y Teruel
 Diciembre 2009. Millones de Euros**

Mill. Euros diciembre-09	Exportaciones		Importaciones		Saldo		Tasa Cobertura	
	Mes	Acumulado	Mes	Acumulado	Mes	Acumulado	Mes	Ac.
España	13.661,50	158.254,27	17.732,70	208.436,71	-4.071,20	-50.182,44	77,0%	75,9%
Aragón	461,70	6.898,00	514,40	6.080,93	-52,70	817,07	89,8%	113,4%
Zaragoza	407,50	6.112,64	472,00	5.539,30	-64,50	573,34	86,3%	110,4%
Huesca	44,60	669,35	35,70	409,18	8,90	260,18	124,9%	163,6%
Teruel	9,60	116,00	6,70	132,45	2,90	-16,45	143,3%	87,6%

Fuente: Dirección General de Aduanas y Elaboración CREA

**Exportaciones, Importaciones y Saldo Comercial.
 España, Aragón, Zaragoza, Huesca y Teruel
 Evolución Interanual. Diciembre 2009**

% Var. Anual diciembre-09	Exportaciones		Importaciones		Saldo		Tasa Cobertura	
	Mensual	Acumulado	Mensual	Acumulado	Mensual	Acumulado	Mes	Ac.
España	4,0%	-15,9%	-11,7%	-26,2%	-41,3%	-46,7%	17,7%	13,9%
Aragón	3,9%	-18,7%	-5,4%	-24,1%	-47,0%	73,7%	9,8%	7,1%
Zaragoza	5,4%	-19,0%	-2,4%	-23,3%	-33,5%	75,5%	8,0%	5,6%
Huesca	-9,3%	-12,6%	-16,6%	-23,7%	39,1%	13,4%	8,7%	14,6%
Teruel	9,0%	-29,6%	-62,0%	-47,1%	-132,9%	-80,8%	186,8%	33,2%

Fuente: Dirección General de Aduanas y Elaboración CREA

**Exportaciones e Importaciones de Aragón por tipo de bienes
 Enero-Diciembre 2009. Millones Euros**

Miles de euros	enero-diciembre 2009			% sobre el total		variación interanual	
	Exportaciones	Importaciones	Saldo	Exportaciones	Importaciones	Exportaciones	Importaciones
ALIMENTOS	717.730,07	563.782,81	153.947,26	10,4%	9,3%	-7,6%	-9,5%
PRODUCTOS ENERGETICOS	11.786,08	31.605,57	-19.819,49	0,2%	0,5%	-32,7%	-67,1%
MATERIAS PRIMAS	59.269,01	85.251,87	-25.982,86	0,9%	1,4%	8,1%	-57,7%
SEMIMANUFACTURAS	1.114.565,73	946.963,17	167.602,56	16,2%	15,6%	-18,2%	-30,0%
BIENES DE EQUIPO	1.159.274,13	1.259.008,25	-99.734,13	16,8%	20,7%	-8,7%	-32,0%
SECTOR AUTOMOVIL	3.052.410,15	1.676.649,15	1.375.761,00	44,3%	27,6%	-23,8%	-21,7%
BIENES DE CONSUMO DURADERO	227.339,35	494.028,17	-266.688,83	3,3%	8,1%	-32,8%	-21,2%
MANUFACTURAS DE CONSUMO	525.184,86	947.989,43	-422.804,57	7,6%	15,6%	-16,3%	-11,3%
OTRAS MERCANCIAS	30.417,23	75.704,68	-45.287,45	0,4%	1,2%	0,9%	-17,6%
TOTAL	6.897.976,60	6.080.983,11	816.993,49	100,0%	100,0%	-18,7%	-24,5%

Fuente: Dirección General de Aduanas y Elaboración CREA

Exportaciones, Importaciones y Saldo Comercial. Unión Europea, España y Aragón Diciembre 2009. Millones de Euros

Mill Euros diciembre-09	Exportaciones		Importaciones		Saldo		Tasa Cobertura	
	Mes	Acumulado	Mes	Acumulado	Mes	Acumulado	Mes	Ac.
Unión Europea	99.445,10	1.093.386,00	101.949,30	1.198.862,60	-2.504,20	-105.476,60	97,5%	91,2%
España	13.661,50	158.254,27	17.732,70	208.436,71	-4.071,20	-50.182,44	77,0%	75,9%
Aragón	461,70	6.898,00	514,40	6.080,93	-52,70	817,07	89,8%	113,4%

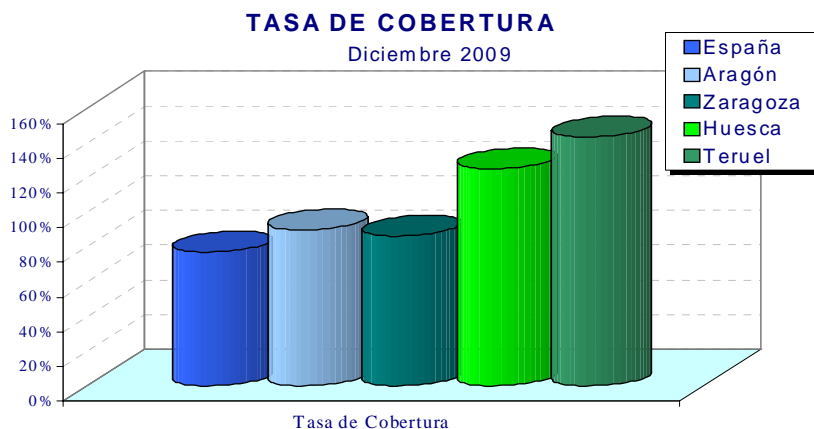
Fuente: Eurostat y Elaboración CREA

Exportaciones, Importaciones y Saldo Comercial. Unión Europea, España y Aragón Evolución Interanual. Diciembre 2009

% Var. Anual diciembre-09	Exportaciones		Importaciones		Saldo		Tasa Cobertura	
	Mensual	Acumulado	Mensual	Acumulado	Mensual	Acumulado	Mes	Ac.
Unión Europea	0,0%	-16,3%	-8,0%	-23,4%	-77,8%	-59,2%	8,6%	9,2%
España	4,0%	-15,9%	-11,7%	-26,2%	-41,3%	-46,7%	17,7%	13,9%
Aragón	3,9%	-18,7%	-5,4%	-24,1%	-47,0%	73,7%	9,8%	7,1%

Fuente: Eurostat y Elaboración CREA

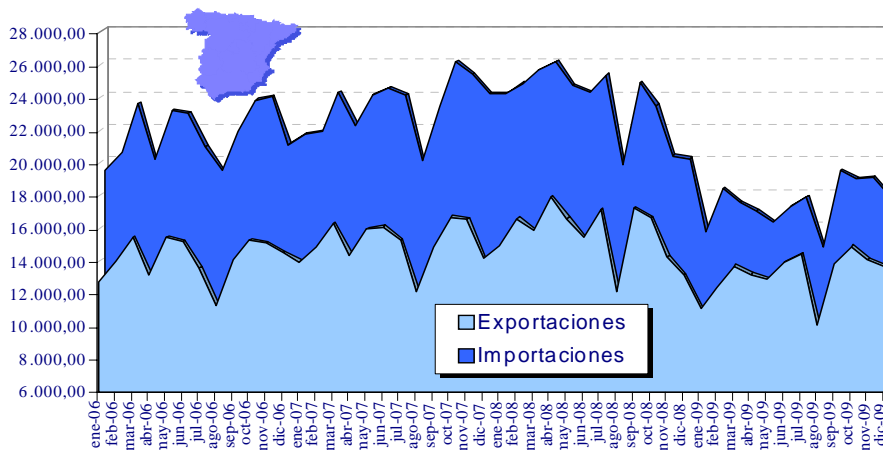
Gráficos de Comercio Exterior



Elaboración CREA

IMPORTACIONES Y EXPORTACIONES - ESPAÑA

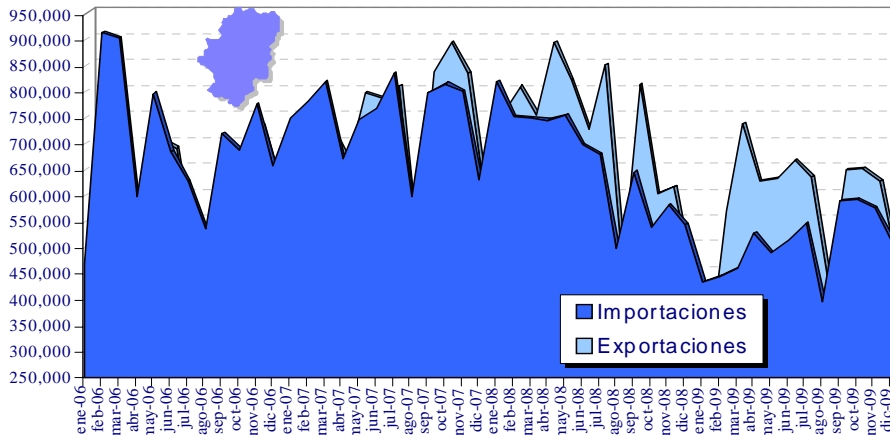
Millones euros



Elaboración: CREA

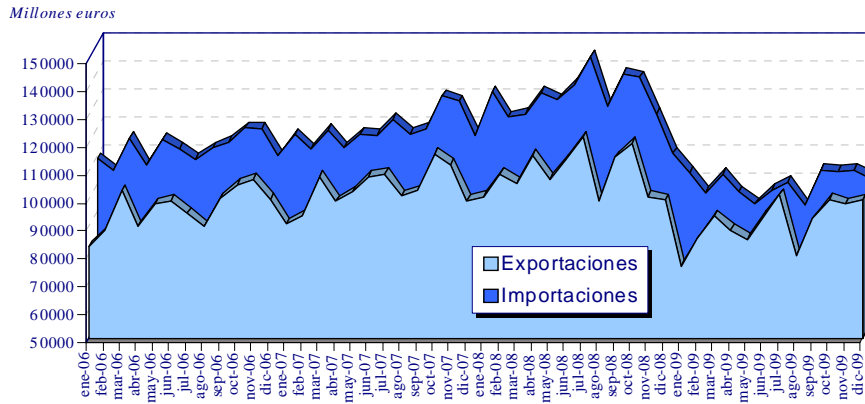
EXPORTACIONES E IMPORTACIONES - ARAGON

Millones euros



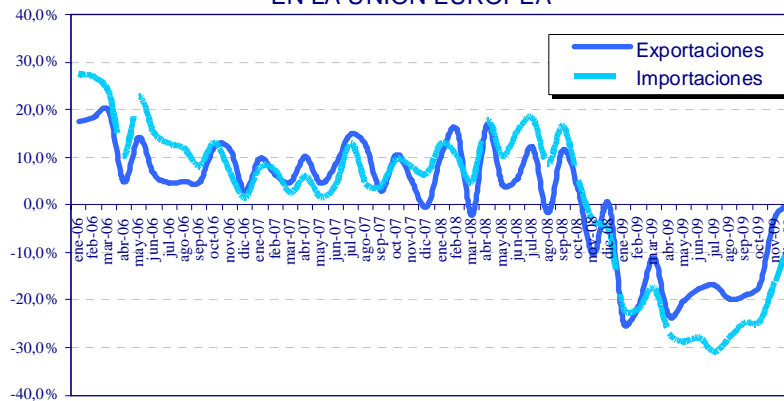
Elaboración: CREA

**EXPORTACIONES E IMPORTACIONES
UNIÓN EUROPEA**



Elaboración CREA

**EVOLUCION INTERANUAL DEL COMERCIO EXTERIOR
EN LA UNION EUROPEA**



Elaboración CREA

Encuesta de Población Activa (EPA) IV Trimestre 2009

España	P. Activa	P. Ocupada	P. Parada	Tasa Paro
Agricultura	975.600	782.600	193.000	19,8%
Industria	3.008.300	2.680.900	327.400	10,9%
Construcción	2.417.300	1.802.700	614.600	25,4%
Servicios	14.794.300	13.379.700	1.414.600	9,6%
No Clasificados	1.777.100	-	1.777.100	-
TOTAL	22.972.500	18.645.900	4.326.600	18,8%

Aragón	P. Activa	P. Ocupada	P. Parada	Tasa Paro
Agricultura	35.800	29.600	6.200	17,32%
Industria	116.700	104.300	12.400	10,63%
Construcción	68.600	58.400	10.200	14,87%
Servicios	404.800	374.800	30.000	7,41%
No Clasificados	28.000	-	28.000	-
TOTAL	653.900	567.000	86.900	13,3%

Zaragoza	P. Activa	P. Ocupada	P. Parada	Tasa Paro
Agricultura	17.000	12.100	4.900	28,8%
Industria	89.800	79.800	10.000	11,1%
Construcción	50.300	41.800	8.500	16,9%
Servicios	298.700	275.500	23.200	7,8%
No Clasificados	22.400	-	22.400	-
TOTAL	478.200	409.200	69.000	14,4%

Huesca	P. Activa	P. Ocupada	P. Parada	Tasa Paro
Agricultura	9.900	8.900	1.000	10,1%
Industria	13.800	12.700	1.100	8,0%
Construcción	10.600	9.600	1.000	9,4%
Servicios	67.500	62.600	4.900	7,3%
No Clasificados	3.800	-	3.800	-
TOTAL	105.600	93.700	11.800	11,2%

Teruel	P. Activa	P. Ocupada	P. Parada	Tasa Paro
Agricultura	8.900	8.600	300	3,4%
Industria	13.100	11.800	1.300	9,9%
Construcción	7.700	7.000	700	9,1%
Servicios	38.600	36.700	1.900	4,9%
No Clasificados	1.800	-	1.800	-
TOTAL	70.100	64.100	6.000	8,6%

Fuente: INE y Elaboración CREA

Encuesta de Población Activa (EPA)
IV Trimestre 2009
Evolución Interanual

España	P. Activa		P. Ocupada		P. Parada		Tasa Paro
Agricultura	22.700	2,4%	-21.200	-2,6%	43.900	29,4%	4,1
Industria	-322.400	-9,7%	-361.800	-11,9%	39.400	13,7%	2,2
Construcción	-348.300	-12,6%	-378.000	-17,3%	29.700	5,1%	4,3
Servicios	-182.800	-1,2%	-449.900	-3,3%	267.100	23,3%	1,9
No Clasificados	738.700	71,1%	-	-	738.700	71,1%	-
TOTAL	-92.200	-0,4%	-1.210.900	-6,1%	1.118.700	34,9%	4,9

Aragón	P. Activa		P. Ocupada		P. Parada		Tasa Paro
Agricultura	8.600	31,6%	2.900	10,9%	5.700	1140,0%	15,5
Industria	-12.900	-10,0%	-15.100	-12,6%	2.100	20,4%	2,7
Construcción	-6.300	-8,4%	-2.200	-3,6%	-4.100	-28,7%	-4,2
Servicios	-10.500	-2,5%	-19.500	-4,9%	8.900	42,2%	2,3
No Clasificados	10.600	60,9%	-	-	10.600	60,9%	-
TOTAL	-10.600	-1,6%	-33.900	-5,7%	23.300	36,6%	3,7

Zaragoza	P. Activa		P. Ocupada		P. Parada		Tasa Paro
Agricultura	5.900	53,2%	1.300	12,0%	4.600	1533,3%	26,1
Industria	-8.000	-8,2%	-9.100	-10,2%	1.100	12,4%	2,0
Construcción	-2.900	-5,5%	1.000	2,5%	-3.900	-31,5%	-6,4
Servicios	-11.300	-3,6%	-18.300	-6,2%	7.000	43,2%	2,5
No Clasificados	8.900	65,9%	-	-	8.900	65,9%	-
TOTAL	-7.400	-1,5%	-25.200	-5,8%	17.800	34,8%	3,9

Huesca	P. Activa		P. Ocupada		P. Parada		Tasa Paro
Agricultura	1.500	17,9%	800	9,9%	700	233,3%	6,5
Industria	-5.700	-29,2%	-6.200	-32,8%	500	83,3%	4,9
Construcción	-900	-7,8%	-800	-7,7%	-100	-9,1%	-0,1
Servicios	800	1,2%	-1.500	-2,3%	2.300	88,5%	3,4
No Clasificados	1.400	58,3%	-	-	1.400	58,3%	-
TOTAL	-3.000	-2,8%	-7.900	-7,8%	4.800	68,6%	4,7

Teruel	P. Activa		P. Ocupada		P. Parada		Tasa Paro
Agricultura	1.200	15,6%	900	11,7%	300	-	3,4
Industria	800	6,5%	200	1,7%	600	85,7%	4,2
Construcción	-2.500	-24,5%	-2.300	-24,7%	-200	-22,2%	0,3
Servicios	0	0,0%	300	0,8%	-300	-13,6%	-0,8
No Clasificados	300	20,0%	-	-	300	20,0%	-
TOTAL	-200	-0,3%	-800	-1,2%	600	11,1%	0,9

Fuente: INE y Elaboración CREA

Encuesta de Población Activa (EPA)
IV Trimestre 2009
Evolución Trimestral

España	P. Activa		P. Ocupada		P. Parada		Tasa Paro
Agricultura	23.400	2,5%	45.400	6,2%	-22.100	-10,3%	-2,8
Industria	-71.000	-2,3%	-38.700	-1,4%	-32.400	-9,0%	-0,8
Construcción	-55.100	-2,2%	-47.600	-2,6%	-7.500	-1,2%	0,3
Servicios	-173.500	-1,2%	-183.400	-1,4%	9.900	0,7%	0,2
No Clasificados	255.400	16,8%	-	-	255.500	16,8%	-
TOTAL	-21.000	-0,1%	-224.300	-1,2%	203.300	4,9%	0,9

Aragón	P. Activa		P. Ocupada		P. Parada		Tasa Paro
Agricultura	2.100	6,2%	-1.900	-6,0%	4.000	182%	10,8
Industria	-3.000	-2,5%	-2.900	-2,7%	-100	-0,8%	0,2
Construcción	1.200	1,8%	400	0,7%	800	8,5%	0,9
Servicios	-10.200	-2,5%	-9.500	-2,5%	-800	-2,6%	0,0
No Clasificados	3.500	14,3%	-	-	3.500	14,3%	-
TOTAL	-6.500	-1,0%	-14.100	-2,4%	7.500	9,4%	1,3

Zaragoza	P. Activa		P. Ocupada		P. Parada		Tasa Paro
Agricultura	3.100	22,3%	-900	-6,9%	4.000	444,4%	22,3
Industria	-800	-0,9%	-500	-0,6%	-300	-2,9%	-0,2
Construcción	1.300	2,7%	100	0,2%	1.200	16,4%	2,0
Servicios	-8.900	-2,9%	-9.100	-3,2%	200	0,9%	0,3
No Clasificados	3.500	18,5%	-	-	3.500	18,5%	-
TOTAL	-1.900	-0,4%	-10.400	-2,5%	8.500	14,0%	1,8

Huesca	P. Activa		P. Ocupada		P. Parada		Tasa Paro
Agricultura	-1.500	-13,2%	-1.500	-14,4%	0	0,0%	1,3
Industria	-1.600	-10,4%	-1.600	-11,2%	0	0,0%	0,8
Construcción	300	2,9%	200	2,1%	100	11,1%	0,7
Servicios	200	0,3%	1.400	2,3%	-1.200	-19,7%	-1,8
No Clasificados	900	31,0%	-	-	900	31,0%	-
TOTAL	-1.600	-1,5%	-1.600	-1,7%	-100	-0,8%	0,1

Teruel	P. Activa		P. Ocupada		P. Parada		Tasa Paro
Agricultura	500	6,0%	500	6,2%	0	0,0%	-0,2
Industria	-600	-4,4%	-800	-6,3%	200	18,2%	1,9
Construcción	-400	-4,9%	0	0,0%	-400	-36,4%	-4,5
Servicios	-1.500	-3,7%	-1.800	-4,7%	300	18,8%	0,9
No Clasificados	-900	-33,3%	-	-	-900	-33,3%	-
TOTAL	-3.000	-4,1%	-2.000	-3,0%	-1.000	-14,3%	-1,0

Fuente: INE y Elaboración CREA

Población y tasa de paro por Sexo y Edades. Aragón IV Trimestre 2009

Aragón	P.mayor 16 años	P. Activa	P. Ocupada	P. Parada	Tasa Actividad	Tasa Paro
Hombres	552.000	369.500	318.300	51.200	66,9%	13,9%
Hombres 16-19	24.200	5.700	3.200	2.500	23,6%	43,9%
Hombres 20-24	35.500	22.500	15.200	7.300	63,4%	32,4%
Hombres 25-54	307.700	289.100	251.700	37.400	94,0%	12,9%
Hombres +55	184.500	52.200	48.200	4.000	28,3%	7,7%
Mujeres	560.900	284.400	248.700	35.700	50,7%	12,6%
Mujeres 16-19	23.000	3.800	2.000	1.800	16,5%	47,4%
Mujeres 20-24	33.800	17.500	13.600	3.900	51,8%	22,3%
Mujeres 25-54	286.200	229.900	201.100	28.800	80,3%	12,5%
Mujeres +55	217.900	33.200	31.900	1.300	15,2%	3,9%
Total 16-19	47.200	9.500	5.200	4.300	20,1%	45,3%
Total 20-24	69.300	40.000	28.800	11.200	57,7%	28,0%
Total 25-54	593.900	519.000	452.800	66.200	87,4%	12,8%
Total +55	402.400	85.400	80.100	5.300	21,2%	6,2%
TOTAL	1.112.900	653.900	567.000	86.900	58,8%	13,3%

Fuente: INE y Elaboración CREA

Población y tasa de paro por Sexo y Edades. Aragón IV Trimestre 2009 Evolución Interanual

Aragón	P.mayor 16 años		P. Activa		P. Ocupada		P. Parada		T. Act.	T. Paro
	V.absol.	V.relat.	V.absol.	V.relat.	V.absol.	V.relat.	V.absol.	V.relat.	V.absol.	V.absol.
Hombres	-2.800	-0,5%	-9.600	-2,5%	-24.000	-7,0%	14.400	39,1%	-1,4	4,1
Hombres 16-19	-200	-0,8%	-1.600	-21,9%	-1.400	-30,4%	-200	-7,4%	-6,4	6,9
Hombres 20-24	-1.600	-4,3%	-3.700	-14,1%	-5.400	-26,2%	1.700	30,4%	-7,2	11,1
Hombres 25-54	-2.600	-0,8%	-3.500	-1,2%	-13.900	-5,2%	10.400	38,5%	-0,3	3,7
Hombres +55	1.500	0,8%	-900	-1,7%	-3.400	-6,6%	2.500	166,7%	-0,7	4,8
Mujeres	500	0,1%	-1.000	-0,4%	-9.900	-3,8%	8.900	33,2%	-0,2	3,2
Mujeres 16-19	-100	-0,4%	-1.700	-30,9%	-1.700	-45,9%	0	0,0%	-7,3	14,6
Mujeres 20-24	-1.100	-3,2%	-3.300	-15,9%	-2.500	-15,5%	-800	-17,0%	-7,8	-0,3
Mujeres 25-54	0	0,0%	400	0,2%	-9.400	-4,5%	9.800	51,6%	0,1	4,2
Mujeres +55	1.800	0,8%	3.600	12,2%	3.500	12,3%	100	8,3%	1,5	-0,1
Total 16-19	-300	-0,6%	-3.300	-25,8%	-3.100	-37,3%	-200	-4,4%	-6,8	10,1
Total 20-24	-2.700	-3,8%	-7.000	-14,9%	-7.900	-21,5%	900	8,7%	-7,6	6,1
Total 25-54	-2.600	-0,4%	-3.100	-0,6%	-23.300	-4,9%	20.200	43,9%	-0,1	3,9
Total +55	3.300	0,8%	2.700	3,3%	100	0,1%	2.600	96,3%	0,5	2,9
TOTAL	-2.300	-0,2%	-10.600	-1,6%	-34.000	-5,7%	23.400	36,9%	-0,8	3,7

Fuente: INE y Elaboración CREA

Población y Tasa de Paro por Sexo IV Trimestre 2009

IV trimestre 2009		Número de personas				Tasas	
		Población mayor 16	Población Activa	Población Ocupada	Población Parada	T.Actividad	T.Paró
ESPAÑA	Hombres	18.833.100	12.833.200	10.440.600	2.392.600	68,1%	18,6%
	Mujeres	19.610.000	10.139.300	8.205.300	1.934.000	51,7%	19,1%
	Total	38.443.100	22.972.500	18.645.900	4.326.600	59,8%	18,8%
ARAGÓN	Hombres	552.000	369.500	318.300	51.200	66,9%	13,9%
	Mujeres	560.900	284.400	248.700	35.700	50,7%	12,6%
	Total	1.112.900	653.900	567.000	86.900	58,8%	13,3%
HUESCA	Hombres	94.800	59.700	55.200	4.500	63,0%	7,5%
	Mujeres	93.700	45.800	38.500	7.300	48,9%	15,9%
	Total	188.500	105.600	93.700	11.800	56,0%	11,2%
TERUEL	Hombres	64.300	41.200	37.200	4.000	64,1%	9,7%
	Mujeres	58.400	28.900	26.800	2.100	49,5%	7,3%
	Total	122.800	70.100	64.100	6.000	57,1%	8,6%
ZARAGOZA	Hombres	392.800	268.600	225.900	42.700	68,4%	15,9%
	Mujeres	408.800	209.600	183.300	26.300	51,3%	12,5%
	Total	801.600	478.200	409.200	69.000	59,7%	14,4%

Fuente: INE y Elaboración CREA

Población y Tasa de Paro por Sexo IV Trimestre 2009 Evolución Interanual

IV trimestre 2009		Variación Interanual					
		Población mayor 16	Población Activa	Población Ocupada	Población Parada	Tasa de Actividad	Tasa de Paró
ESPAÑA	Hombres	0,0%	-1,5%	-7,9%	41,7%	-1,1	5,7
	Mujeres	0,4%	1,0%	-3,7%	27,3%	0,3	3,9
	Total	0,2%	-0,4%	-6,1%	34,9%	-0,4	4,9
ARAGÓN	Hombres	-0,5%	-2,5%	-7,0%	39,1%	-1,4	4,1
	Mujeres	0,1%	-0,4%	-3,8%	33,2%	-0,2	3,2
	Total	-0,2%	-1,6%	-5,7%	36,6%	-0,8	3,7
HUESCA	Hombres	3,3%	-5,5%	-6,6%	9,8%	-5,9	1,1
	Mujeres	-4,0%	1,1%	-9,4%	160,7%	2,5	9,8
	Total	-0,5%	-2,8%	-7,8%	68,6%	-1,3	4,7
TERUEL	Hombres	-0,5%	-1,7%	-4,1%	29,0%	-0,8	2,3
	Mujeres	-2,8%	1,8%	2,7%	-8,7%	2,2	-0,8
	Total	-1,5%	-0,3%	-1,2%	11,1%	0,7	0,9
ZARAGOZA	Hombres	-1,4%	-2,0%	-7,6%	44,7%	-0,4	5,1
	Mujeres	1,5%	-1,0%	-3,5%	21,2%	-1,3	2,3
	Total	0,1%	-1,5%	-5,8%	34,8%	-1,0	3,9

Fuente: INE y Elaboración CREA

Tasas de paro Estimado por Comunidades Autónomas IV Trimestre de 2008 y 2009

CCAA	Activos			Parados			Tasa de Paro		
	IV Tri 2008	IV Tri 2009	Var	IV Tri 2008	IV Tri 2009	Var	2008	2009	Var
Andalucía	3.904.700	3.927.500	0,6%	850.300	1.034.000	21,6%	21,8	26,3	4,6
Aragón	664.500	653.900	-1,6%	63.600	86.900	36,6%	9,6	13,3	3,7
Asturias	491.800	481.300	-2,1%	48.900	68.600	40,3%	9,9	14,3	4,3
Baleares	564.100	575.200	2,0%	69.500	112.400	61,7%	12,3	19,5	7,2
Canarias	1.055.500	1.092.100	3,5%	223.600	293.800	31,4%	21,2	26,9	5,7
Cantabria	281.500	277.100	-1,6%	25.100	35.000	39,4%	8,9	12,6	3,7
Castilla y León	1.186.300	1.176.200	-0,9%	133.100	166.500	25,1%	11,2	14,2	2,9
Castilla-La Mancha	965.500	978.200	1,3%	143.900	188.100	30,7%	14,9	19,2	4,3
Cataluña	3.854.800	3.779.500	-2,0%	455.800	643.100	41,1%	11,8	17,0	5,2
C. Valenciana	2.569.800	2.552.800	-0,7%	381.700	576.000	50,9%	14,9	22,6	7,7
Extremadura	483.300	483.600	0,1%	86.800	102.800	18,4%	18,0	21,3	3,3
Galicia	1.324.100	1.307.300	-1,3%	129.000	168.400	30,5%	9,7	12,9	3,1
Madrid	3.402.200	3.396.300	-0,2%	345.300	498.500	44,4%	10,1	14,7	4,5
Murcia	725.200	718.900	-0,9%	112.600	161.500	43,4%	15,5	22,5	6,9
Navarra	309.000	305.800	-1,0%	25.100	32.200	28,3%	8,1	10,5	2,4
País Vasco	1.063.900	1.048.000	-1,5%	88.600	123.100	38,9%	8,3	11,7	3,4
Rioja	160.100	158.600	-0,9%	15.600	21.700	39,1%	9,7	13,7	3,9
Ceuta y Melilla	58.300	60.100	3,1%	9.600	14.000	45,8%	16,5	23,3	6,8
ESPAÑA	23.064.700	22.972.500	-0,4%	3.207.900	4.326.500	34,9%	13,9	18,8	4,9

Fuente: INE y Elaboración CREA

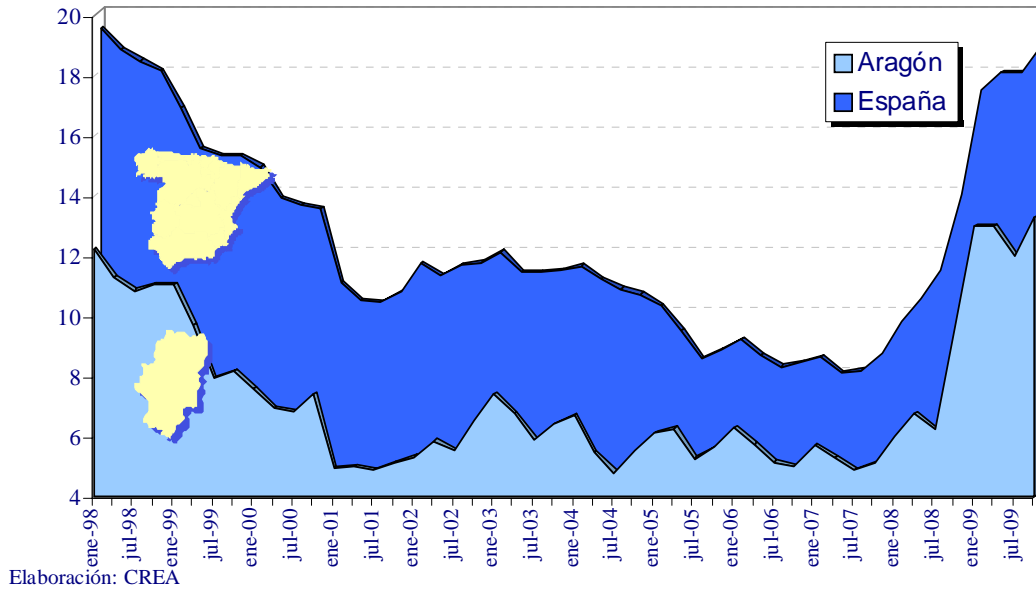
Diferencial de Tasas de Paro Estimado España – Aragón

Fecha	Agricultura	Industria	Construcción	Servicios	Tasa General
I Trimestre 03	9,8	2,9	3,8	2,2	4,6
II Trimestre 03	12,3	3,6	5,1	1,9	4,5
III Trimestre 03	10,9	3,1	4,0	3,4	5,4
IV Trimestre 03	13,6	2,5	5,6	2,0	5,0
I Trimestre 04	12,0	2,4	3,3	3,2	4,8
II Trimestre 04	13,0	3,0	3,6	3,9	5,6
III Trimestre 04	16,3	2,8	6,4	3,7	5,9
IV Trimestre 04	8,3	3,7	3,1	2,6	5,0
I Trimestre 05	3,7	2,0	3,1	2,1	4,1
II Trimestre 05	5,1	1,6	3,1	0,8	3,1
III Trimestre 05	5,3	1,0	1,9	1,5	3,2
IV Trimestre 05	6,0	1,2	2,5	0,6	3,0
I Trimestre 06	4,6	1,5	1,6	1,5	2,8
II Trimestre 06	3,1	2,3	0,2	0,9	2,8
III Trimestre 06	6,8	1,4	0,7	1,8	3,0
IV Trimestre 06	4,7	1,6	0,1	2,8	3,3
I Trimestre 07	2,8	0,1	3,2	1,9	2,7
II Trimestre 07	7,2	-0,4	1,2	1,7	2,7
III Trimestre 07	8,4	2,8	3,3	1,1	3,2
IV Trimestre 07	7,1	0,9	4,5	1,4	3,5
I Trimestre 08	5,9	0,7	5,4	1,8	3,6
II Trimestre 08	9,1	1,6	4,6	1,5	3,7
III Trimestre 08	11,5	2,7	5,2	2,5	5,1
IV Trimestre 08	13,8	0,7	2,1	2,6	4,3
I Trimestre 09	11,2	0,6	6,0	1,4	4,4
II Trimestre 09	12,5	1,9	7,0	1,6	4,9
III Trimestre 09	16,1	1,2	11,2	2,0	5,9
IV Trimestre 09	2,5	0,3	10,6	2,2	5,5

Fuente: INE y Elaboración CREA

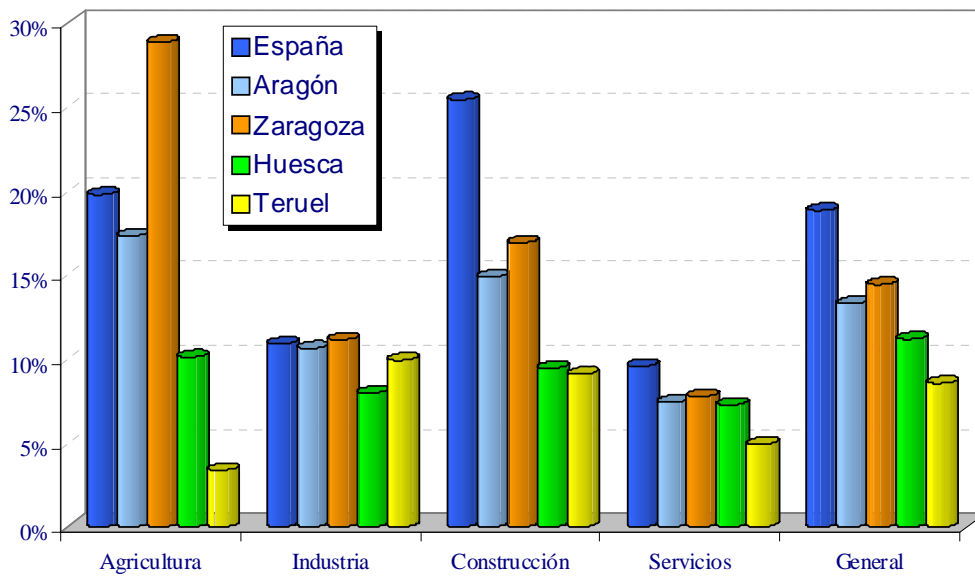
Gráficos EPA

TASAS DE PARO ESTIMADO

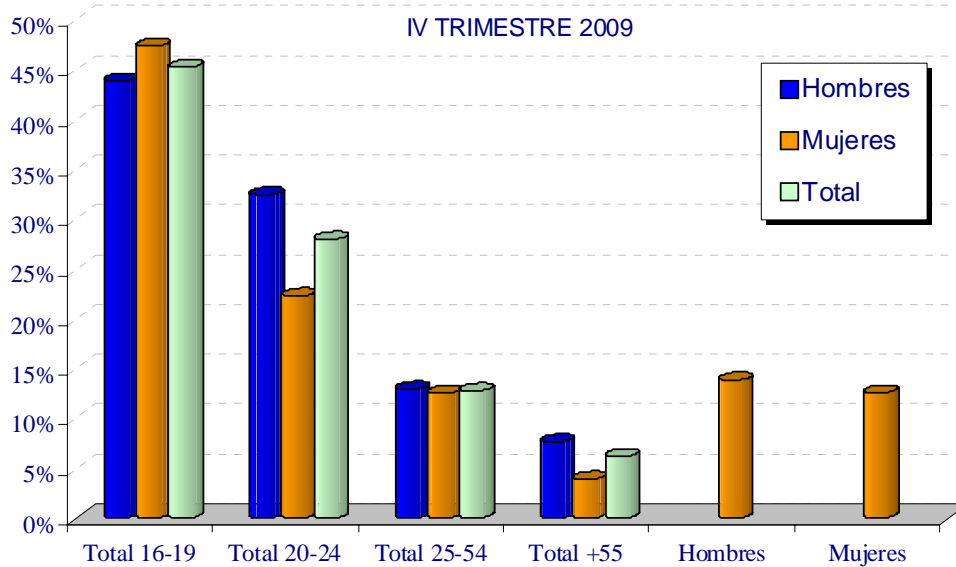


TASAS DE PARO ESTIMADO POR SECTORES

IV TRIMESTRE 2009

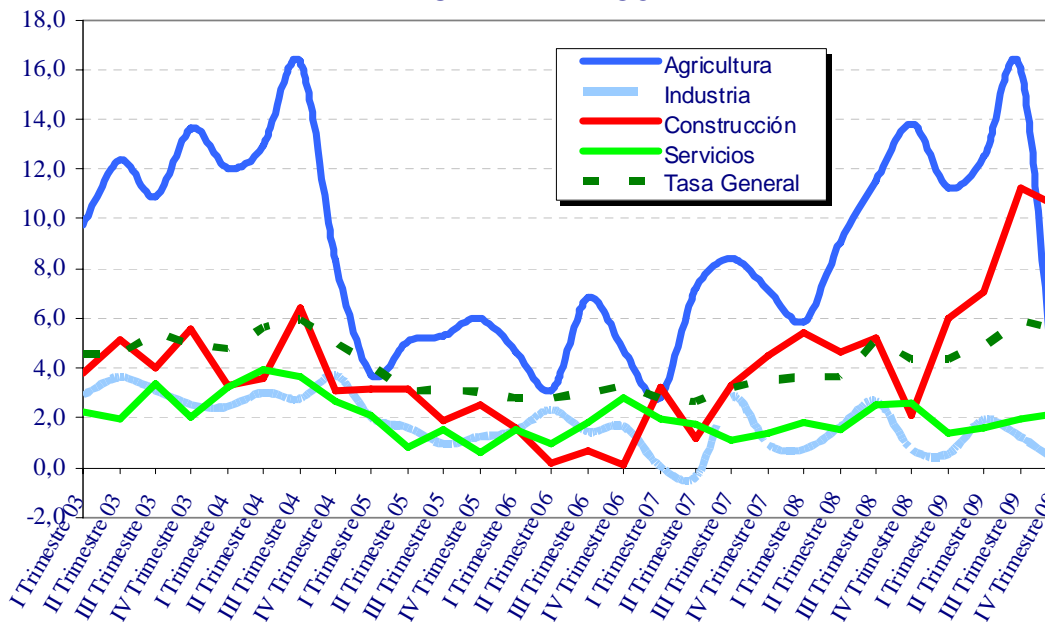


TASA DE PARO ESTIMADO EN ARAGÓN POR EDADES Y SEXO



Elaboración: CREA

DIFERENCIAL DE TASAS DE PARO ESTIMADO ESPAÑA - ARAGON



Elaboración: CREA

Tasa de paro estimado en la Unión Europea y España

	Unión Europea - 27	España
	Tasa paro (%)	Tasa paro (%)
enero-09	8,0	15,8
febrero-09	8,2	16,5
marzo-09	8,5	17,2
abril-09	8,7	17,6
mayo-09	8,8	17,9
junio-09	8,9	18,1
julio-09	9,1	18,4
agosto-09	9,2	18,7
septiembre-09	9,3	19,0
octubre-09	9,4	19,0
noviembre-09	9,4	18,9
diciembre-09	9,5	18,9
enero-10	9,5	18,8

Fuente: INE y Elaboración CREA

Tasa de paro en la Unión Europea. Enero 2010

Países	Tasa desempleo
Alemania	7,5
Austria	5,3
Bélgica	8,0
Chipre	6,2
Eslovenia	6,8
España	18,8
Finlandia	9,0
Francia	10,1
Grecia (3)	9,7
Holanda	4,2
Irlanda	13,8
Italia	8,6
Luxemburgo	5,9
Malta	7,0
Portugal	10,5
República Eslovaca	13,7
UNION MONETARIA	9,9
República Checa	8,2
Dinamarca (1)	7,3
Estonia (1)	15,5
Hungría	11,1
Letonia	22,9
Lituania (3)	14,6
Polonia	8,9
Rumanía (3)	7,2
Bulgaria	8,1
Reino Unido (2)	7,8
Suecia	9,1
UNIÓN EUROPEA-27	9,5

* Ultimos datos disponibles: (1) diciembre 2009, (2) noviembre 2009, (3) septiembre 2009

Fuente: Eurostat y Elaboración CREA

Paro Registrado Febrero 2010 y evolución mensual España, Aragón, Zaragoza, Huesca y Teruel

España	P. Parada	%	Tasa Paro	Mes anterior	Variación mensual		Tasa paro	Variación
Agricultura	113.570	2,7%	11,64	106.699	6.871	6,4%	10,94	0,7
Industria	522.791	12,7%	17,38	517.675	5.116	1,0%	17,21	0,2
Construcción	798.675	19,3%	33,04	788.760	9.915	1,3%	32,63	0,4
Servicios	2.388.615	57,8%	16,15	2.343.195	45.420	1,9%	15,84	0,3
Sin Empleo Anterior	306.974	7,4%	-	292.164	14.810	5,1%	-	-
TOTAL	4.130.625	100%	17,98	4.048.493	82.132	2,0%	17,62	0,4

Aragón	P. Parada	%	Tasa Paro	Mes anterior	Variación mensual		Tasa paro	Variación
Agricultura	3.759	4,0%	10,50	3.624	135	3,7%	10,12	0,4
Industria	14.996	16,1%	12,85	14.954	42	0,3%	12,81	0,0
Construcción	17.558	18,8%	25,59	17.239	319	1,9%	25,13	0,5
Servicios	52.033	55,7%	12,85	50.793	1.240	2,4%	12,55	0,3
Sin Empleo Anterior	5.059	5,4%	-	4.662	397	8,5%	-	-
TOTAL	93.405	100%	14,28	91.272	2.133	2,3%	13,96	0,3

Zaragoza	P. Parada	%	Tasa Paro	Mes anterior	Variación mensual		Tasa paro	Variación
Agricultura	2.227	2,4%	13,10	2.101	126	6,0%	12,36	0,7
Industria	11.750	12,6%	13,08	11.752	-2	0,0%	13,09	0,0
Construcción	12.800	13,7%	25,45	12.548	252	2,0%	24,95	0,5
Servicios	40.667	43,5%	13,61	39.587	1.080	2,7%	13,25	0,4
Sin Empleo Anterior	4.107	4,4%	-	3.771	336	8,9%	-	-
TOTAL	71.551	77%	14,96	69.759	1.792	2,6%	14,59	0,4

Huesca	P. Parada	%	Tasa Paro	Mes anterior	Variación mensual		Tasa paro	Variación
Agricultura	1.004	1,1%	10,14	994	10	1,0%	10,04	0,1
Industria	1.649	1,8%	11,95	1.644	5	0,3%	11,91	0,0
Construcción	2.936	3,1%	27,70	2.905	31	1,1%	27,41	0,3
Servicios	7.019	7,5%	10,40	6.923	96	1,4%	10,26	0,1
Sin Empleo Anterior	557	0,6%	-	522	35	6,7%	-	-
TOTAL	13.165	14%	12,47	12.988	177	1,4%	12,30	0,2

Teruel	P. Parada	%	Tasa Paro	Mes anterior	Variación mensual		Tasa paro	Variación
Agricultura	528	0,6%	5,93	529	-1	-0,2%	5,94	0,0
Industria	1.597	1,7%	12,19	1.558	39	2,5%	11,89	0,3
Construcción	1.822	2,0%	23,66	1.786	36	2,0%	23,19	0,5
Servicios	4.347	4,7%	11,26	4.283	64	1,5%	11,10	0,2
Sin Empleo Anterior	395	0,4%	-	369	26	7,0%	-	-
TOTAL	8.689	9%	12,40	8.525	164	1,9%	12,16	0,2

Fuente: INEM, INE y Elaboración CREA

Paro Registrado
Febrero 2010 y evolución interanual
España, Aragón, Zaragoza, Huesca y Teruel

España	P. Parada	Tasa Paro	Año anterior	Variación Interanual	Tasa paro	Variación
Agricultura	113.570	11,64	86.031	27.539	32,0%	9,03
Industria	522.791	17,38	468.573	54.218	11,6%	14,07
Construcción	798.675	33,04	706.734	91.941	13,0%	25,55
Servicios	2.388.615	16,15	2.017.144	371.471	18,4%	13,47
Sin Empleo Anterior	306.974	-	203.377	103.597	50,9%	-
TOTAL	4.130.625	17,98	3.481.859	648.766	18,6%	15,10

Aragón	P. Parada	Tasa Paro	Año anterior	Variación Interanual	Tasa paro	Variación
Agricultura	3.759	10,50	2.191	1.568	71,6%	8,06
Industria	14.996	12,85	13.252	1.744	13,2%	10,23
Construcción	17.558	25,59	14.357	3.201	22,3%	19,17
Servicios	52.033	12,85	43.033	9.000	20,9%	10,36
Sin Empleo Anterior	5.059	-	4.153	906	21,8%	-
TOTAL	93.405	14,28	76.986	16.419	21,3%	11,59

Zaragoza	P. Parada	Tasa Paro	Año anterior	Variación Interanual	Tasa paro	Variación
Agricultura	2.227	13,10	1.218	1.009	82,8%	10,97
Industria	11.750	13,08	10.323	1.427	13,8%	10,56
Construcción	12.800	25,45	10.102	2.698	26,7%	18,99
Servicios	40.667	13,61	33.754	6.913	20,5%	10,89
Sin Empleo Anterior	4.107	-	3.407	700	20,5%	-
TOTAL	71.551	14,96	58.804	12.747	21,7%	12,11

Huesca	P. Parada	Tasa Paro	Año anterior	Variación Interanual	Tasa paro	Variación
Agricultura	1.004	10,14	638	366	57,4%	7,60
Industria	1.649	11,95	1.584	65	4,1%	8,12
Construcción	2.936	27,70	2.726	210	7,7%	23,70
Servicios	7.019	10,40	5.611	1.408	25,1%	8,41
Sin Empleo Anterior	557	-	424	133	31,4%	-
TOTAL	13.165	12,47	10.983	2.182	19,9%	10,11

Teruel	P. Parada	Tasa Paro	Año anterior	Variación Interanual	Tasa paro	Variación
Agricultura	528	5,93	335	193	57,6%	4,35
Industria	1.597	12,19	1.345	252	18,7%	10,93
Construcción	1.822	23,66	1.529	293	19,2%	14,99
Servicios	4.347	11,26	3.668	679	18,5%	9,50
Sin Empleo Anterior	395	-	322	73	22,7%	-
TOTAL	8.689	12,40	7.199	1.490	20,7%	10,24

Fuente: INEM, INE y Elaboración CREA

Tasas de paro registrado por Comunidades Autónomas Febrero 2010

CCAA	Activos	Parados	Tasa de paro	V. Relativa Parados	V. Absoluta Parados
Andalucía	3.927.500	882.867	22,5	14,0	108.669
Aragón	653.900	93.405	14,3	21,3	16.419
Asturias	481.300	83.736	17,4	13,8	10.178
Baleares	575.200	90.026	15,7	21,1	15.659
Canarias	1.092.100	257.939	23,6	13,3	30.233
Cantabria	277.100	43.904	15,8	17,1	6.419
Castilla y León	1.176.200	196.489	16,7	17,6	29.356
Castilla La Mancha	978.200	199.917	20,4	21,5	35.385
Cataluña	3.779.500	597.287	15,8	24,6	117.800
C. Valenciana	2.552.800	506.989	19,9	22,1	91.898
Extremadura	483.600	118.763	24,6	10,7	11.526
Galicia	1.307.300	234.171	17,9	13,4	27.601
Madrid	3.396.300	474.356	14,0	22,4	86.811
Murcia	718.900	129.443	18,0	27,0	27.549
Navarra	305.800	43.770	14,3	17,1	6.391
País Vasco	1.048.000	137.143	13,1	18,6	21.490
Rioja	158.600	22.633	14,3	17,3	3.336
Ceuta	32.000	8.903	27,8	21,8	1.592
Melilla	28.100	8.884	31,6	5,4	454
ESPAÑA	22.972.500	4.130.625	18,0	18,6	648.766

Fuente: INEM, INE y Elaboración CREA

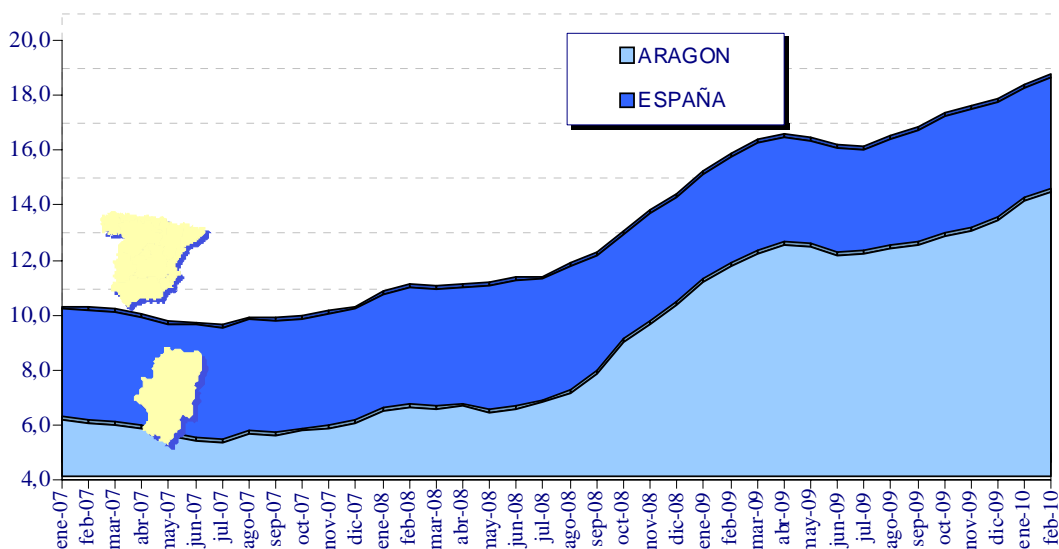
Tasas de paro registrado por Sexo y Edad. Aragón Febrero 2010

Aragón	P. Activa	P. Parada	Tasa Paro
Hombres	369.500	49.632	13,4%
Hombres 16-19	5.700	1.803	31,6%
Hombres 20-24	22.500	5.408	24,0%
Hombres 25-54	289.100	36.891	12,8%
Hombres +55	52.200	5.530	10,6%
Mujeres	284.400	43.773	15,4%
Mujeres 16-19	3.800	1.323	34,8%
Mujeres 20-24	17.500	4.049	23,1%
Mujeres 25-54	229.900	33.211	14,4%
Mujeres +55	33.200	5.190	15,6%
Total 16-19	9.500	3.126	32,9%
Total 20-24	40.000	9.457	23,6%
Total 25-54	519.000	70.102	13,5%
Total +55	85.400	10.720	12,6%
TOTAL	653.900	93.405	14,3%

Fuente: INEM, INE y Elaboración CREA

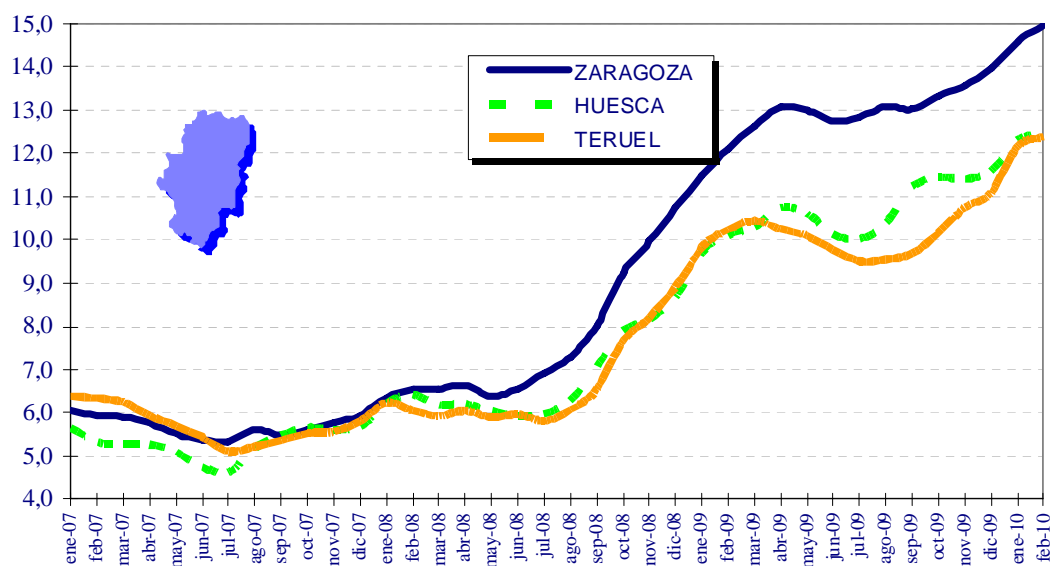
Gráficos Paro Registrado

TASAS DE PARO REGISTRADO



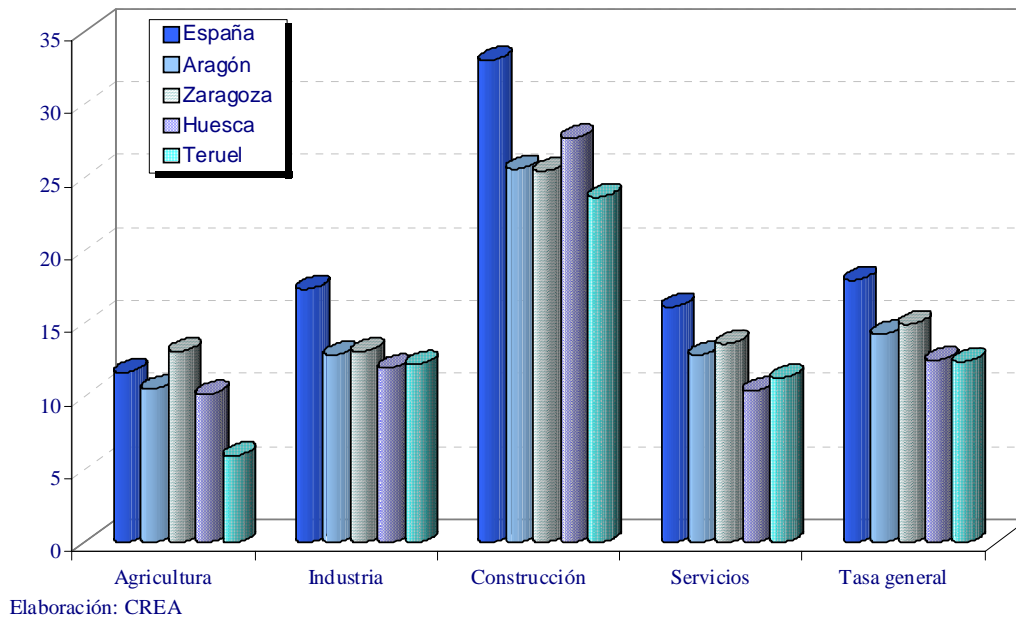
Elaboración: CREA

ARAGON: TASAS DE PARO PROVINCIALES

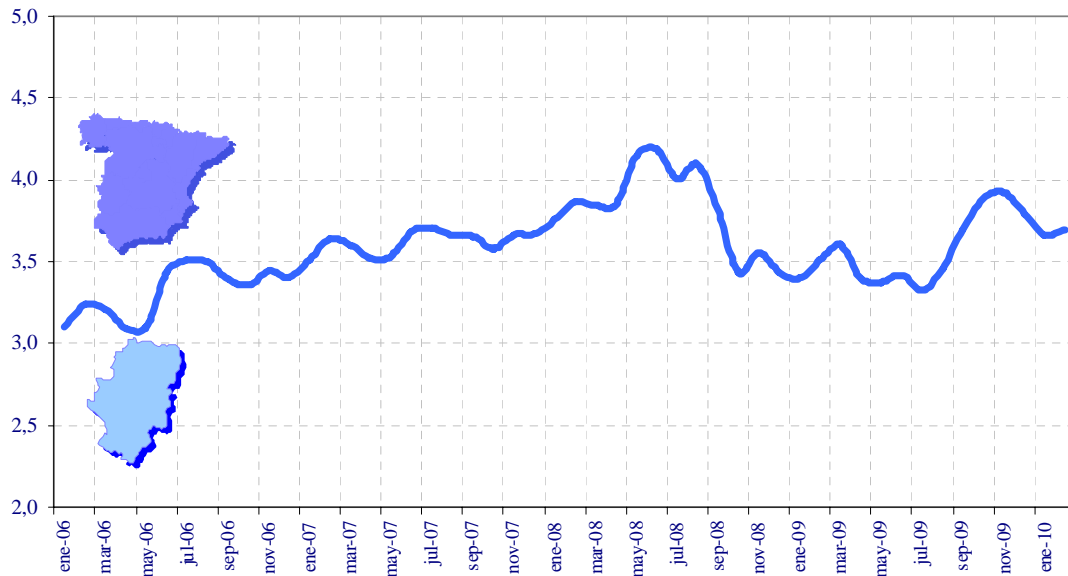


Elaboración: CREA

TASAS DE PARO POR SECTORES Febrero 2010



DIFERENCIAL DE TASAS DE PARO ESPAÑA - ARAGON



Afiliados a la Seguridad Social. Febrero 2010 Evolución mensual e interanual España y Aragón

	Núm. Afiliados		Var.Mensual		Var.Interanual	
	ESPAÑA	ARAGÓN	ESPAÑA	ARAGÓN	ESPAÑA	ARAGÓN
ene-07	18.757.058	563.831	-0,07	0,58	3,49	4,61
feb-07	18.871.589	566.692	0,61	0,51	3,47	4,59
mar-07	19.085.110	571.815	1,13	0,90	3,95	5,08
abr-07	19.109.008	571.596	0,13	-0,04	2,96	4,47
may-07	19.234.065	577.260	0,65	0,99	3,19	4,76
jun-07	19.358.772	583.009	0,65	1,00	3,84	5,16
jul-07	19.302.685	583.867	-0,29	0,15	2,83	4,10
ago-07	19.047.968	575.390	-1,32	-1,45	2,50	3,79
sep-07	19.307.990	583.346	1,37	1,38	2,63	4,31
oct-07	19.232.271	583.578	-0,39	0,04	2,48	4,45
nov-07	19.325.697	588.281	0,49	0,81	2,34	4,32
dic-07	19.195.755	584.493	-0,67	-0,64	2,27	4,27
ene-08	19.111.058	586.245	-0,44	0,30	1,89	3,98
feb-08	19.176.237	587.747	0,34	0,26	1,61	3,72
mar-08	19.230.480	587.866	0,28	0,02	0,76	2,81
abr-08	19.251.454	587.445	0,11	-0,07	0,75	2,77
may-08	19.384.101	594.587	0,69	1,22	0,78	3,00
jun-08	19.184.842	593.808	-1,03	-0,13	-0,90	1,85
jul-08	19.169.826	594.401	-0,08	0,10	-0,69	1,80
ago-08	19.055.340	591.374	-0,60	-0,51	0,04	2,78
sep-08	18.837.302	576.106	-1,14	-2,58	-2,44	-1,24
oct-08	18.706.423	569.676	-0,69	-1,12	-2,73	-2,38
nov-08	18.659.600	567.225	-0,25	-0,43	-3,45	-3,58
dic-08	18.305.600	555.279	-1,90	-2,11	-4,64	-5,00
ene-09	18.150.678	556.111	-0,85	0,15	-5,03	-5,14
feb-09	18.075.777	553.782	-0,41	-0,42	-5,74	-5,78
mar-09	17.967.287	549.895	-0,60	-0,70	-6,57	-6,46
abr-09	17.955.100	546.067	-0,07	-0,70	-6,73	-7,04
may-09	18.100.171	551.737	0,81	1,04	-6,62	-7,21
jun-09	17.917.981	549.370	-1,01	-0,43	-6,60	-7,48
jul-09	17.958.362	550.711	0,23	0,24	-6,32	-7,35
ago-09	17.796.399	544.101	-0,90	-1,20	-6,61	-7,99
sep-09	17.791.858	546.586	-0,03	0,46	-5,55	-5,12
oct-09	17.870.659	546.804	0,44	0,04	-4,47	-4,01
nov-09	17.777.153	547.496	-0,52	0,13	-4,73	-3,48
dic-09	17.640.018	543.794	-0,77	-0,68	-3,64	-2,07
ene-10	17.546.714	541.032	-0,53	-0,51	-3,33	-2,71
feb-10	17.550.412	540.638	0,02	-0,07	-2,91	-2,37

Fuente: Ministerio de Trabajo e Inmigración y Elaboración CREA

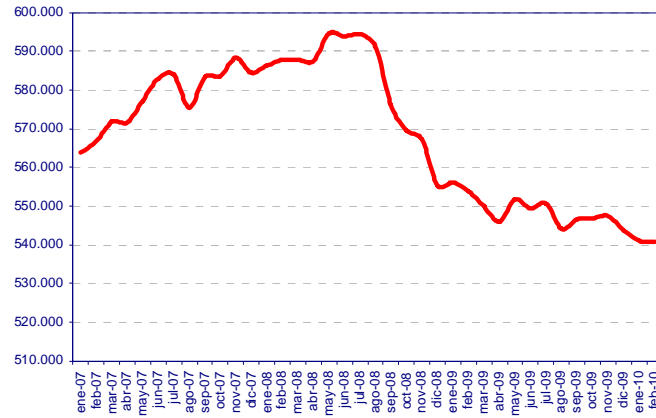
Afiliados a la Seguridad Social. Febrero 2010 Evolución mensual e interanual Aragón y provincias

febrero-10	Número de afiliados	Var. Mensual	Var. Interanual
ARAGÓN	540.638	-0,07	-2,37
HUESCA	91.206	0,03	-1,51
ZARAGOZA	395.137	-0,12	-2,56
TERUEL	54.295	0,11	-2,52

Fuente: IAEst y Elaboración CREA

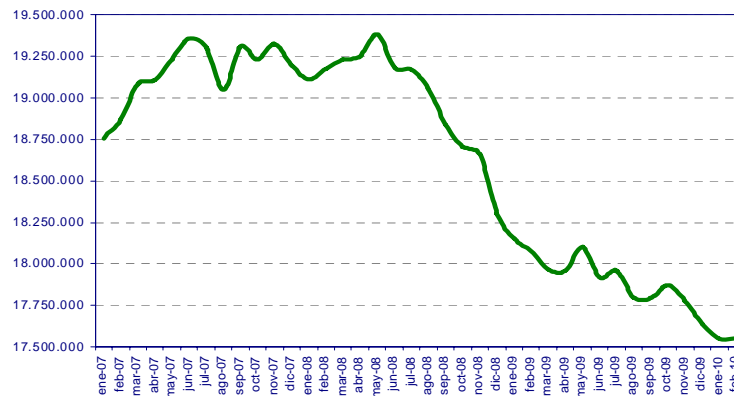
Gráficos Afiliados a la Seguridad Social

NÚMERO DE AFILIADOS A LA SEGURIDAD SOCIAL. ARAGÓN



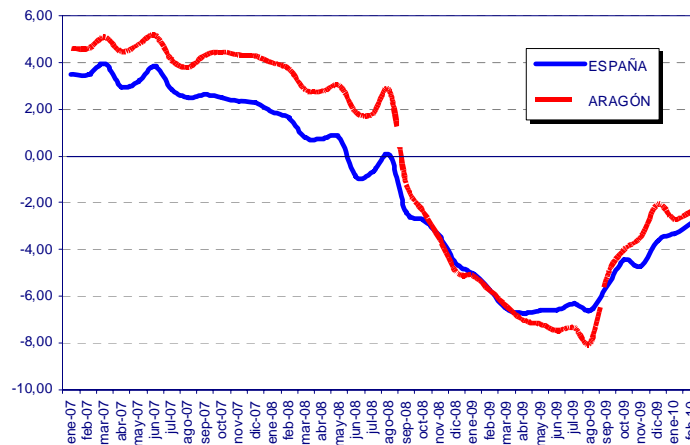
Elaboración: CREA

NÚMERO DE AFILIADOS A LA SEGURIDAD SOCIAL. ESPAÑA



Elaboración: CREA

EVOLUCIÓN INTERANUAL DE LOS AFILIADOS A LA SEGURIDAD SOCIAL



Elaboración: CREA

Encuesta Trimestral de Coste Laboral (ETCL)

Costes Laborales y Salariales por trabajador y hora. Euros III Trimestre 2009

ESPAÑA	Coste laboral total por trabajador y mes	Coste salarial total por trabajador y mes	Coste total por hora	Coste salarial por hora
INDUSTRIA	2.680,62	1.948,44	21,68	15,76
CONSTRUCCIÓN	2.490,56	1.707,09	17,94	12,30
SERVICIOS	2.364,44	1.748,33	19,34	14,30
TOTAL	2.428,69	1.776,25	19,55	14,30

ARAGÓN	Coste laboral total por trabajador y mes	Coste salarial total por trabajador y mes	Coste total por hora	Coste salarial por hora
INDUSTRIA	2.551,02	1.858,75	20,72	15,09
CONSTRUCCIÓN	2.413,94	1.631,33	17,41	11,76
SERVICIOS	2.243,81	1.665,81	18,72	13,90
TOTAL	2.331,55	1.706,06	19,02	13,92

Fuente: INE y Elaboración CREA

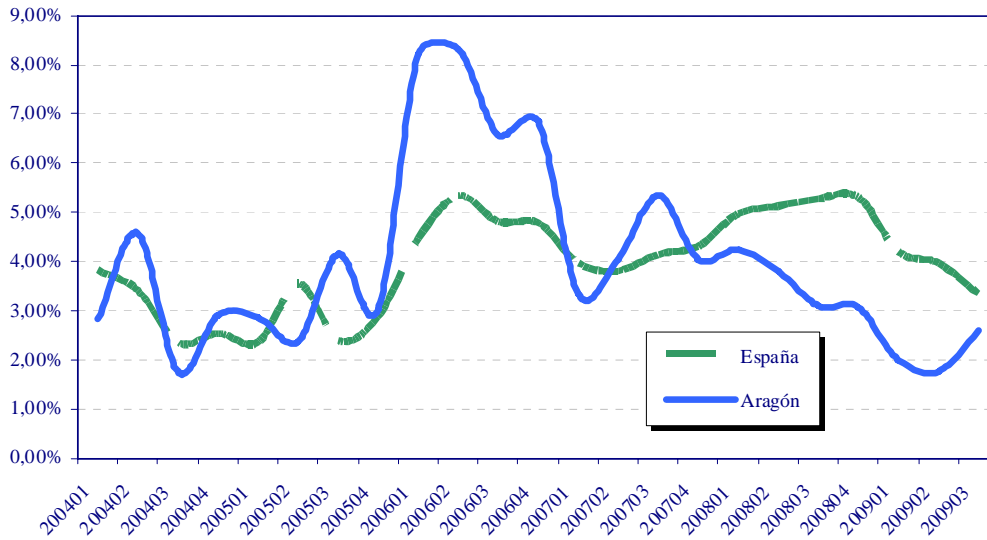
Costes Laborales y Salariales y Variación Interanual III Trimestre 2009

Euros	Coste laboral total por trabajador y mes	Var. Interanual	Coste salarial total por trabajador y mes	Var. Interanual	Coste total por hora	Var. Interanual	Coste salarial por hora	Var. Interanual
ESPAÑA	2.428,69	3,35%	1.776,25	3,15%	19,55	4,27%	14,30	4,08%
ARAGÓN	2.331,55	2,58%	1.706,06	2,98%	19,02	3,82%	13,92	4,19%

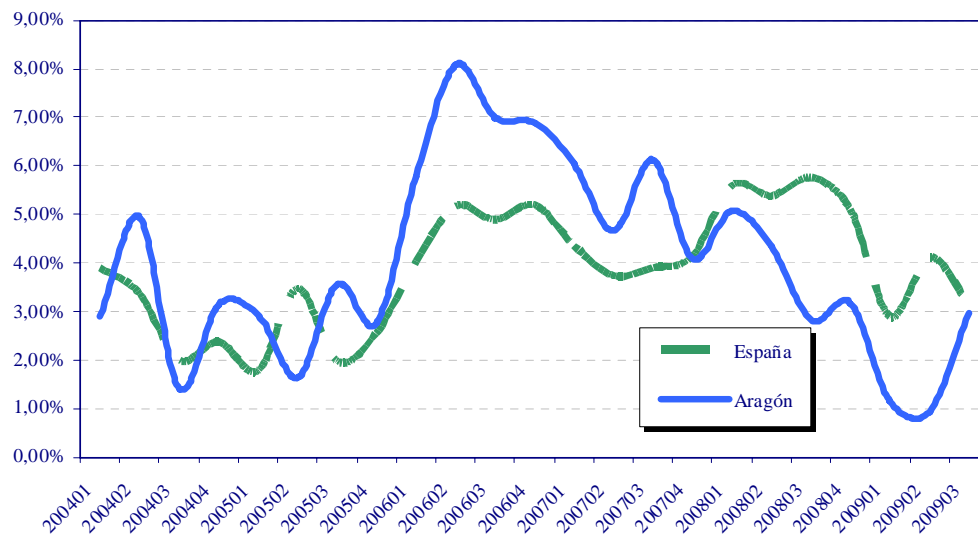
Fuente: INE y Elaboración CREA

Gráficos ETCL

EVOLUCIÓN INTERANUAL DE LOS COSTES LABORALES
España y Aragón



EVOLUCIÓN INTERANUAL DE LOS COSTES SALARIALES
España y Aragón



Evolución del Índice de Producción Industrial (IPI). España Datos corregidos efecto calendario

Fecha	Ramras de Actividad				Destino Económico Bienes					
	General	I	Energía	I	B. Consumo	I	B. Equipo	I	B. Intermedios	I
enero-07	106,5	4,2	110,4	-2,9	105,1	4,6	107,7	8,6	105,7	4,5
febrero-07	105,0	3,0	96,7	-6,1	102,6	3,1	112,7	8,0	105,3	3,5
marzo-07	118,8	3,0	102,8	-3,9	115,9	3,6	131,9	4,0	120,3	4,2
abril-07	103,1	2,7	98,8	8,0	100,3	0,9	108,1	5,1	104,3	0,8
mayo-07	111,0	3,4	100,1	4,5	105,7	3,1	122,5	6,0	112,3	1,5
junio-07	115,4	2,1	97,3	-1,9	111,1	2,0	130,9	5,6	116,6	1,6
julio-07	115,2	1,9	102,7	-4,5	115,7	2,7	125,4	7,9	114,0	0,1
agosto-07	76,7	2,4	97,9	0,4	82,1	3,8	63,3	4,3	72,6	1,3
septiembre-07	109,2	0,6	100,6	2,1	107,2	-1,2	118,3	3,4	109,1	0,2
octubre-07	113,4	3,2	99,9	2,9	111,8	2,3	125,8	7,1	112,6	1,6
noviembre-07	111,2	-0,8	104,3	8,3	109,3	-1,7	120,2	-2,1	109,9	-2,0
diciembre-07	99,1	-1,9	112,3	3,7	99,1	-2,2	105,6	-1,9	91,0	-3,8
enero-08	106,5	0,0	112,3	1,7	108,9	3,6	108,3	0,6	101,9	-3,6
febrero-08	106,8	1,7	105,8	9,4	104,3	1,7	116,8	3,6	103,1	-2,1
marzo-08	114,4	-3,7	112,9	9,8	111,3	-4,0	126,0	-4,5	112,1	-6,8
abril-08	104,3	1,2	97,6	-1,2	103,4	3,1	111,8	3,4	103,2	-1,1
mayo-08	103,8	-6,5	99,9	-0,2	99,1	-6,2	113,1	-7,7	103,5	-7,8
junio-08	103,5	-10,3	99,2	2,0	100,5	-9,5	114,4	-12,6	101,5	-13,0
julio-08	111,3	-3,4	106,2	3,4	114,2	-1,3	121,1	-3,4	105,9	-7,1
agosto-08	71,1	-7,3	100,2	2,3	77,1	-6,1	54,6	-13,7	65,4	-9,9
septiembre-08	99,7	-8,7	99,1	-1,5	99,9	-6,8	106,7	-9,8	95,6	-12,4
octubre-08	97,8	-13,8	99,3	-0,6	101,5	-9,2	101,1	-19,6	92,5	-17,9
noviembre-08	93,1	-16,3	101,5	-2,7	98,5	-9,9	95,8	-20,3	85,0	-22,7
diciembre-08	79,1	-20,2	108,9	-3,0	87,1	-12,1	81,4	-22,9	61,2	-32,7
enero-09	84,0	-21,1	109,6	-2,4	94,2	-13,5	75,2	-30,6	72,2	-29,1
febrero-09	82,9	-22,4	96,2	-9,1	92,2	-11,6	80,5	-31,1	72,4	-29,8
marzo-09	86,7	-24,2	92,1	-18,4	97,1	-12,8	88,4	-29,8	76,7	-31,6
abril-09	84,1	-19,4	92,3	-5,4	91,9	-11,1	86,9	-22,3	74,2	-28,1
mayo-09	82,5	-20,5	87,9	-12,0	88,6	-10,6	82,5	-27,0	76,0	-26,6
junio-09	86,7	-16,0	90,9	-8,4	93,5	-6,4	87,0	-24,7	79,9	-20,7
julio-09	91,9	-17,6	98,6	-7,0	102,0	-11,6	88,8	-25,8	83,9	-21,2
agosto-09	61,8	-12,7	93,3	-7,5	69,9	-8,3	47,5	-13,2	52,6	-19,1
septiembre-09	87,2	-12,7	92,3	-7,1	94,2	-5,3	90,0	-17,4	78,5	-17,7
octubre-09	88,8	-9,1	92,6	-6,7	96,1	-5,0	88,6	-12,7	82,0	-11,0
noviembre-09	87,8	-5,6	90,9	-10,7	97,6	-0,8	85,6	-9,6	80,7	-5,5
diciembre-09	78,0	-1,4	100,1	-8,1	88,0	1,0	74,7	-8,2	64,2	4,9
enero-10	81,9	-2,5	104,5	-4,7	92,1	-2,2	72,6	-3,5	71,5	-1,0

I: Evolución Interanual

Fuente: INE y Elaboración CREA

IPI por Ramras de Actividad y Destino Económico de los Bienes. España

ESPAÑA			
enero-10			
	Indice	Var.mensual	Var.Interanual
Ramras de Actividad			
Energía	103,0	2,8	-5,3
Destino Económico de los bienes			
Bienes de Consumo	86,1	-2,6	-4,9
Consumo duradero	52,5	-19,7	-21,8
Consumo no duradero	92,2	-0,4	-2,7
Bienes de Equipo	67,3	-12,3	-5,6
Bienes Intermedios	66,5	0,9	-3,2
Índice General	77,0	-2,7	-4,6

Fuente: INE y Elaboración CREA

IPI por Ramras de Actividad y Destino Económico de los Bienes. Aragón

ARAGÓN			
enero-10			
	Indice	Var.mensual	Var.Interanual
Ramras de Actividad			
Energía	94,7	-14,8	-16,6
Destino Económico de los bienes			
Bienes de Consumo	75,8	-4,8	-9,2
Consumo duradero	73,2	-5,2	21,2
Consumo no duradero	77,6	-4,4	-22,2
Bienes de Equipo	79,0	13,0	32,1
Bienes Intermedios	69,5	1,9	0,3
Índice General	76,8	0,5	2,7

Fuente: INE y Elaboración CREA

Indice de Producción Industrial. Datos brutos. España y Aragón. Base 2000

	ARAGÓN		ESPAÑA	
	Indice	Var. Interanual	Indice	Var. Interanual
enero-09	74,8	-29,5	80,9	-24,3
febrero-09	86,7	-24,5	82,8	-23,9
marzo-09	95,4	-14,5	84,9	-14,0
abril-09	80,4	-32,0	79,5	-28,6
mayo-09	85,2	-22,2	81,9	-22,3
junio-09	90,1	-15,7	86,0	-14,5
julio-09	86,8	-23,3	92,0	-16,7
agosto-09	57,0	-12,7	61,5	-11,0
septiembre-09	88,5	-13,7	87,3	-12,5
octubre-09	87,0	-0,1	87,9	-12,9
noviembre-09	88,0	-1,2	87,2	-4,1
diciembre-09	76,4	-3,0	79,1	-1,5
enero-10	76,8	2,7	77,0	-4,6

Fuente: INE y Elaboración CREA

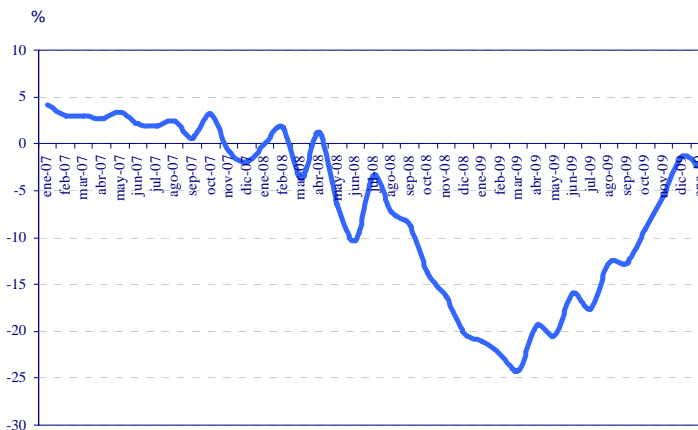
Evolución Interanual del IPI de la Unión Europea. Base 2000

Fecha	Ramas de Actividad		Destino Económico Bienes			
	General	Energía	B. Cons. Duradero	B. Cons. no duradero	B. Capital	Bs. Intermedios
diciembre-08	-12,0%	-5,8%	-15,8%	-3,2%	-12,1%	-20,3%
enero-09	-16,0%	-1,5%	-18,7%	-3,7%	-22,2%	-23,5%
febrero-09	-18,1%	-5,4%	-20,6%	-5,2%	-24,3%	-25,0%
marzo-09	-18,1%	-9,8%	-19,5%	-4,2%	-22,3%	-25,0%
abril-09	-19,3%	-12,0%	-19,0%	-3,8%	-25,6%	-25,6%
mayo-09	-16,8%	-8,8%	-17,3%	-2,6%	-22,1%	-22,4%
junio-09	-15,6%	-6,9%	-21,0%	-2,6%	-21,1%	-21,2%
julio-09	-14,9%	-5,6%	-18,3%	-1,5%	-22,4%	-19,6%
agosto-09	-13,7%	-7,0%	-15,7%	-2,7%	-20,1%	-18,0%
septiembre-09	-12,2%	-8,3%	-13,8%	-1,0%	-17,6%	-15,3%
octubre-09	-10,2%	-6,5%	-11,9%	-2,5%	-15,3%	-11,8%
noviembre-09	-6,2%	-6,8%	-6,2%	-1,1%	-11,1%	-5,9%
diciembre-09	-4,9%	-4,5%	-3,7%	-0,4%	-11,4%	-1,1%

Fuente: Eurostat y Elaboración CREA

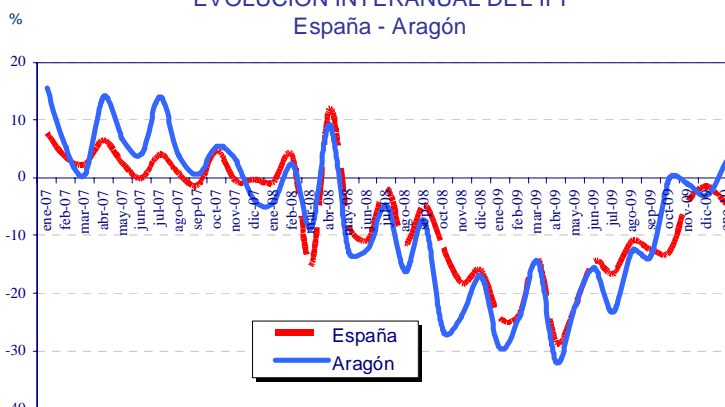
Gráficos IPI

EVOLUCIÓN INTERANUAL DEL IPI. ESPAÑA
DATOS CORREGIDOS EFECTO CALENDARIO



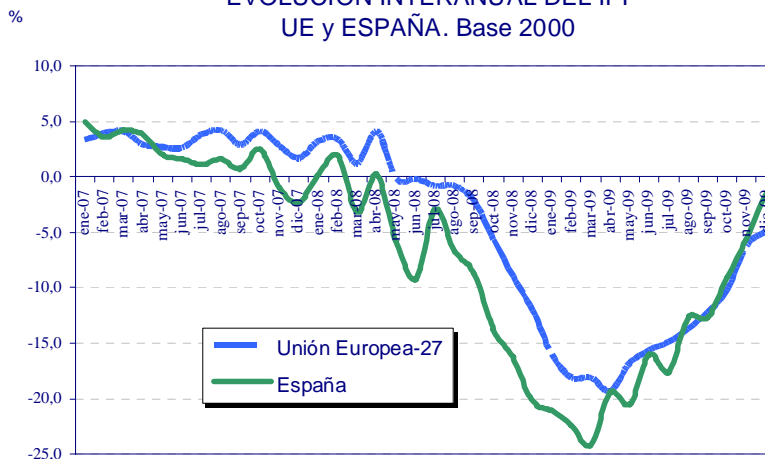
Elaboración CREA

EVOLUCIÓN INTERANUAL DEL IPI
España - Aragón



Elaboración: CREA

EVOLUCIÓN INTERANUAL DEL IPI
UE y ESPAÑA. Base 2000

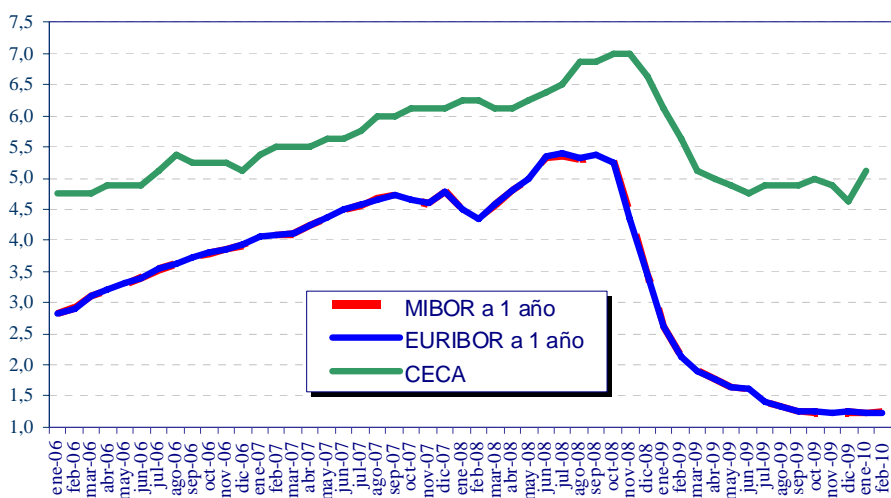


Tipos de Interés

MIBOR, EURIBOR, CECA							
ene-06	2,824	2,833	4,750	feb-08	4,342	4,349	6,250
feb-06	2,914	2,914	4,750	mar-08	4,581	4,590	6,125
mar-06	3,106	3,105	4,750	abr-08	4,805	4,820	6,125
abr-06	3,219	3,221	4,875	may-08	4,976	4,994	6,250
may-06	3,306	3,308	4,875	jun-08	5,338	5,361	6,375
jun-06	3,399	3,401	4,875	jul-08	5,361	5,393	6,500
jul-06	3,533	3,539	5,125	ago-08	5,292	5,323	6,875
ago-06	3,614	3,615	5,375	sep-08	5,334	5,384	6,875
sep-06	3,709	3,715	5,250	oct-08	5,277	5,248	7,000
oct-06	3,791	3,799	5,250	nov-08	4,424	4,350	7,000
nov-06	3,858	3,864	5,250	dic-08	3,455	3,452	6,625
dic-06	3,915	3,921	5,125	ene-09	2,625	2,622	6,125
ene-07	4,052	4,064	5,375	feb-09	2,134	2,135	5,625
feb-07	4,093	4,094	5,500	mar-09	1,909	1,909	5,125
mar-07	4,104	4,106	5,500	abr-09	1,771	1,771	5,000
abr-07	4,248	4,253	5,500	may-09	1,644	1,644	4,875
may-07	4,370	4,373	5,625	jun-09	1,610	1,610	4,750
jun-07	4,498	4,505	5,625	jul-09	1,412	1,412	4,875
jul-07	4,563	4,564	5,750	ago-09	1,334	1,334	4,875
ago-07	4,670	4,666	6,000	sep-09	1,261	1,261	4,875
sep-07	4,725	4,725	6,000	oct-09	1,243	1,243	5,000
oct-07	4,639	4,647	6,125	nov-09	1,231	1,231	4,875
nov-07	4,596	4,607	6,125	dic-09	1,241	1,242	4,625
dic-07	4,779	4,793	6,125	ene-10	1,232	1,232	5,125
ene-08	4,504	4,498	6,250	feb-10	1,253	1,225	-

Fuente: Banco de España y Elaboración CREA

TIPOS DE INTERES DEL MERCADO HIPOTECARIO



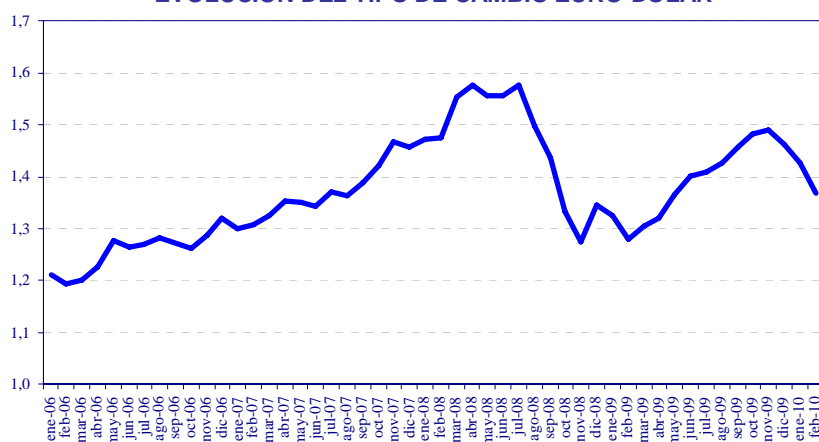
Elaboración: CREA

Tipo de Cambio Euro-Dólar

1 EURO = DOLARES			
ene-06	1,210	feb-08	1,475
feb-06	1,194	mar-08	1,553
mar-06	1,202	abr-08	1,575
abr-06	1,227	may-08	1,556
may-06	1,277	jun-08	1,555
jun-06	1,265	jul-08	1,577
jul-06	1,268	ago-08	1,497
ago-06	1,281	sep-08	1,437
sep-06	1,273	oct-08	1,332
oct-06	1,261	nov-08	1,273
nov-06	1,288	dic-08	1,345
dic-06	1,321	ene-09	1,324
ene-07	1,300	feb-09	1,279
feb-07	1,307	mar-09	1,305
mar-07	1,324	abr-09	1,319
abr-07	1,353	may-09	1,365
may-07	1,351	jun-09	1,402
jun-07	1,342	jul-09	1,409
jul-07	1,372	ago-09	1,427
ago-07	1,362	sep-09	1,456
sep-07	1,390	oct-09	1,482
oct-07	1,422	nov-09	1,491
nov-07	1,468	dic-09	1,461
dic-07	1,457	ene-10	1,427
ene-08	1,472	feb-10	1,369

Fuente: Banco de España y Elaboración CREA

EVOLUCIÓN DEL TIPO DE CAMBIO EURO-DOLAR



Elaboración CREA