

### **3. EMPLEO**

**Tabla 63. Tasa de actividad. Ambos sexos.**

Ranking	1991	Ranking	2002
Girona	59,72	Girona	63,18
<b>Balears (Illes)</b>	<b>54,97</b>	Tarragona	60,77
Las Palmas	54,66	<b>Balears (Illes)</b>	<b>59,94</b>
Alicante/Alacant	54,63	Álava	58,36
<b>Canarias</b>	<b>54,59</b>	<b>Cataluña</b>	<b>57,94</b>
Santa Cruz de Tenerife	54,52	Barcelona	57,22
Tarragona	54,33	Santa Cruz de Tenerife	57,02
Castellón/Castelló	54,17	Guipúzcoa	56,97
<b>Cataluña</b>	<b>53,99</b>	<b>Canarias</b>	<b>56,91</b>
Ourense	53,87	Las Palmas	56,82
Barcelona	53,77	Valencia/València	56,78
Álava	53,05	<b>Madrid (Comunidad de)</b>	<b>56,37</b>
<b>Comunidad Valenciana</b>	<b>52,66</b>	Valladolid	56,30
Pontevedra	52,65	<b>Comunidad Valenciana</b>	<b>56,18</b>
Málaga	52,50	Alicante/Alacant	55,62
Albacete	52,48	Sevilla	55,27
Lugo	52,46	Castellón/Castelló	55,15
Guipúzcoa	52,28	<b>Navarra (Comunidad Foral)</b>	<b>55,09</b>
<b>Galicia</b>	<b>52,10</b>	<b>Murcia (Región de)</b>	<b>54,77</b>
<b>País Vasco</b>	<b>51,91</b>	<b>País Vasco</b>	<b>54,75</b>
<b>Madrid (Comunidad de)</b>	<b>51,54</b>	Soria	54,47
<b>Murcia (Región de)</b>	<b>51,53</b>	Lleida	54,43
Vizcaya	51,43	Cádiz	54,04
Valencia/València	51,16	<b>Total</b>	<b>54,00</b>
Almería	51,11	Almería	53,86
Valladolid	50,88	Pontevedra	53,58
A Coruña	50,84	Burgos	53,47
<b>Total</b>	<b>50,84</b>	Toledo	53,27
<b>Navarra (Comunidad Foral)</b>	<b>50,35</b>	Vizcaya	52,51
Burgos	49,91	<b>Rioja (La)</b>	<b>52,41</b>
Segovia	49,66	<b>Andalucía</b>	<b>52,27</b>
Zaragoza	49,52	Zaragoza	51,75
<b>Andalucía</b>	<b>48,81</b>	<b>Galicia</b>	<b>51,45</b>
Jaén	48,75	Huelva	51,43
León	48,74	Badajoz	51,39
<b>Aragón</b>	<b>48,66</b>	Málaga	51,34
Huelva	48,56	A Coruña	51,32
Sevilla	48,47	Salamanca	51,25
Lleida	48,33	Segovia	51,22
Cáceres	48,21	Albacete	51,20
<b>Rioja (La)</b>	<b>48,15</b>	<b>Cantabria</b>	<b>50,74</b>
Cádiz	48,12	<b>Extremadura</b>	<b>50,45</b>
Córdoba	48,11	<b>Aragón</b>	<b>50,45</b>
<b>Ceuta y Melilla</b>	<b>47,85</b>	Jaén	50,22
<b>Cantabria</b>	<b>47,68</b>	<b>Castilla-La Mancha</b>	<b>50,16</b>
<b>Castilla y León</b>	<b>47,61</b>	Granada	49,55
<b>Extremadura</b>	<b>47,53</b>	<b>Castilla y León</b>	<b>49,29</b>
<b>Huesca</b>	<b>47,31</b>	Lugo	49,26
Badajoz	47,10	Cáceres	49,00
Palencia	46,93	Córdoba	48,78
<b>Castilla-La Mancha</b>	<b>46,55</b>	Ourense	48,62
<b>Asturias (Principado de)</b>	<b>46,30</b>	Ciudad Real	48,54
Toledo	46,08	<b>Huesca</b>	<b>48,30</b>
Teruel	45,75	Guadalajara	48,13
Guadalajara	45,20	Palencia	46,85
Ciudad Real	44,80	<b>Ceuta y Melilla</b>	<b>45,96</b>
Salamanca	44,51	Ávila	45,81
Soria	44,46	Cuenca	45,78
Granada	44,33	Teruel	45,73
Ávila	43,37	<b>Asturias (Principado de)</b>	<b>44,66</b>
Zamora	42,89	León	42,88
Cuenca	42,83	Zamora	39,20

Fuente: INE (2005) y elaboración propia

**Tabla 64. Tasa de actividad. Varones**

Ranking	1991	Ranking	2002
Girona	71,48	Girona	73,89
Tarragona	71,13	Tarragona	71,98
Santa Cruz de Tenerife	71,09	<b>Balears (Illes)</b>	<b>71,60</b>
<b>Balears (Illes)</b>	<b>70,90</b>	Álava	69,93
Castellón/Castelló	70,80	Sevilla	69,91
<b>Madrid (Comunidad de)</b>	<b>70,70</b>	<b>Cataluña</b>	<b>69,72</b>
<b>Canarias</b>	<b>70,67</b>	Santa Cruz de Tenerife	69,71
Las Palmas	70,26	Valencia/València	69,50
Málaga	70,22	<b>Murcia (Región de)</b>	<b>69,43</b>
Alicante/Alacant	70,07	<b>Canarias</b>	<b>69,25</b>
<b>Comunidad Valenciana</b>	<b>69,88</b>	Barcelona	69,14
Barcelona	69,78	<b>Comunidad Valenciana</b>	<b>69,05</b>
<b>Cataluña</b>	<b>69,75</b>	<b>Madrid (Comunidad de)</b>	<b>68,94</b>
Valencia/València	69,58	Las Palmas	68,84
Álava	68,72	Toledo	68,78
Cádiz	68,68	Alicante/Alacant	68,61
<b>Murcia (Región de)</b>	<b>68,66</b>	Guipúzcoa	68,45
Sevilla	68,54	Castellón/Castelló	68,33
<b>Ceuta y Melilla</b>	<b>68,37</b>	Valladolid	68,31
Córdoba	68,27	Soria	67,69
<b>Andalucía</b>	<b>67,96</b>	Cádiz	67,51
<b>Total</b>	<b>67,96</b>	<b>Navarra (Comunidad Foral)</b>	<b>67,34</b>
Albacete	67,94	Almería	67,26
Huelva	67,89	Málaga	67,19
Toledo	67,83	<b>Rioja (La)</b>	<b>66,97</b>
Almería	67,83	Badajoz	66,94
<b>País Vasco</b>	<b>67,76</b>	Lleida	66,93
Guipúzcoa	67,67	<b>Total</b>	<b>66,89</b>
Jaén	67,59	<b>Andalucía</b>	<b>66,67</b>
Vizcaya	67,58	Jaén	66,64
Valladolid	67,56	Burgos	66,58
Segovia	67,28	<b>País Vasco</b>	<b>66,23</b>
Pontevedra	67,05	Albacete	65,89
<b>Navarra (Comunidad Foral)</b>	<b>66,57</b>	Pontevedra	65,49
<b>Rioja (La)</b>	<b>66,46</b>	Zaragoza	65,47
<b>Castilla-La Mancha</b>	<b>66,31</b>	Ciudad Real	65,43
Ciudad Real	66,26	<b>Castilla-La Mancha</b>	<b>65,40</b>
Zaragoza	65,79	<b>Extremadura</b>	<b>64,87</b>
<b>Galicia</b>	<b>65,78</b>	<b>Cantabria</b>	<b>64,70</b>
Ourense	65,70	Huelva	64,56
A Coruña	65,37	Segovia	64,44
Burgos	65,24	<b>Aragón</b>	<b>63,94</b>
<b>Cantabria</b>	<b>65,11</b>	Vizcaya	63,87
<b>Aragón</b>	<b>65,08</b>	Salamanca	63,18
Badajoz	64,74	Córdoba	62,77
Lleida	64,70	Granada	62,46
<b>Extremadura</b>	<b>64,66</b>	A Coruña	62,28
Guadalajara	64,57	<b>Galicia</b>	<b>62,25</b>
Cáceres	64,54	<b>Castilla y León</b>	<b>62,20</b>
Palencia	64,47	<b>Ceuta y Melilla</b>	<b>61,95</b>
Teruel	64,22	Cáceres	61,68
Lugo	64,19	Ávila	61,48
<b>Castilla y León</b>	<b>63,75</b>	<b>Huesca</b>	<b>61,33</b>
<b>Huesca</b>	<b>63,05</b>	Guadalajara	61,27
Granada	62,57	Palencia	61,23
León	62,14	Cuenca	59,43
<b>Asturias (Principado de)</b>	<b>62,01</b>	Teruel	58,77
Salamanca	61,93	Lugo	58,32
Cuenca	61,40	Ourense	58,07
Soria	61,33	<b>Asturias (Principado de)</b>	<b>57,19</b>
Ávila	60,76	Zamora	54,65
Zamora	60,24	León	54,36

Fuente: INE (2005) y elaboración propia

**Tabla 65. Tasa de actividad. Mujeres**

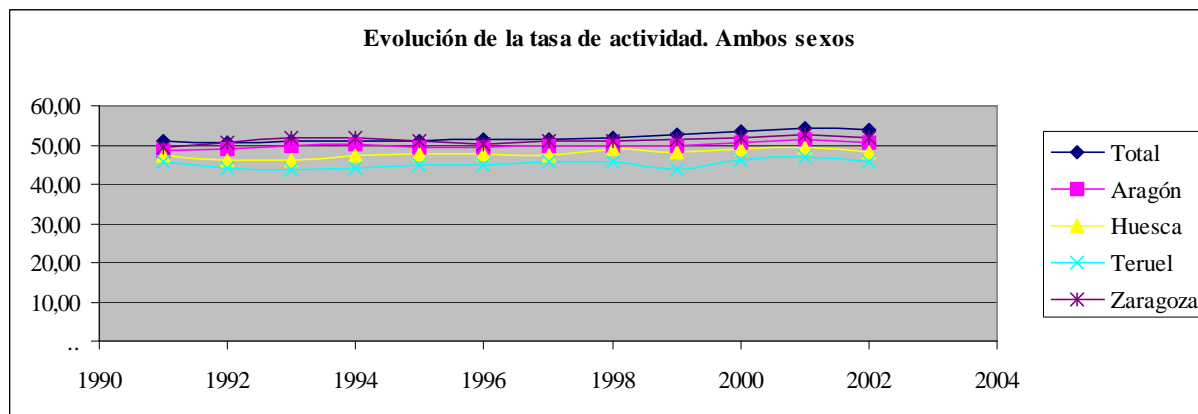
Ranking	1991	Ranking	2002
Girona	48,10	Girona	52,88
Ourense	43,25	Tarragona	49,65
Lugo	41,27	<b>Balears (Illes)</b>	<b>48,66</b>
Alicante/Alacant	40,21	Álava	47,49
<b>Balears (Illes)</b>	<b>39,84</b>	<b>Cataluña</b>	<b>46,81</b>
<b>Galicia</b>	<b>39,64</b>	Barcelona	46,09
Pontevedra	39,61	Guipúzcoa	45,42
Las Palmas	39,27	Santa Cruz de Tenerife	44,98
<b>Cataluña</b>	<b>39,19</b>	<b>Madrid (Comunidad de)</b>	<b>44,95</b>
<b>Canarias</b>	<b>39,01</b>	Valencia/València	44,77
Barcelona	38,86	<b>Canarias</b>	<b>44,74</b>
Santa Cruz de Tenerife	38,75	Valladolid	44,64
Castellón/Castelló	38,60	Las Palmas	44,50
Tarragona	38,35	<b>Comunidad Valenciana</b>	<b>43,99</b>
Álava	37,89	<b>País Vasco</b>	<b>43,95</b>
A Coruña	37,71	Alicante/Alacant	43,37
Guipúzcoa	37,32	<b>Navarra (Comunidad Foral)</b>	<b>43,16</b>
<b>País Vasco</b>	<b>36,78</b>	Pontevedra	43,11
<b>Comunidad Valenciana</b>	<b>36,49</b>	Castellón/Castelló	42,33
Málaga	36,33	Vizcaya	42,24
Albacete	36,28	Lleida	42,17
Vizcaya	36,21	<b>Total</b>	<b>41,82</b>
León	35,99	<b>Galicia</b>	<b>41,60</b>
Valladolid	35,78	Sevilla	41,50
<b>Murcia (Región de)</b>	<b>35,38</b>	A Coruña	41,14
<b>Total</b>	<b>34,73</b>	Almería	41,03
Almería	34,62	Cádiz	40,87
<b>Navarra (Comunidad Foral)</b>	<b>34,51</b>	Lugo	40,86
Zaragoza	34,27	Burgos	40,69
<b>Madrid (Comunidad de)</b>	<b>34,21</b>	<b>Murcia (Región de)</b>	<b>40,62</b>
Valencia/València	33,81	Soria	40,49
Burgos	33,63	Ourense	39,81
<b>Aragón</b>	<b>32,82</b>	Salamanca	39,70
Cáceres	32,62	Huelva	38,93
Lleida	32,38	Zaragoza	38,77
<b>Asturias (Principado de)</b>	<b>31,97</b>	<b>Andalucía</b>	<b>38,63</b>
<b>Castilla y León</b>	<b>31,93</b>	Segovia	38,26
Segovia	31,59	<b>Rioja (La)</b>	<b>38,20</b>
<b>Cantabria</b>	<b>31,33</b>	Toledo	37,80
<b>Extremadura</b>	<b>31,10</b>	<b>Cantabria</b>	<b>37,67</b>
<b>Andalucía</b>	<b>30,68</b>	Granada	37,58
<b>Huesca</b>	<b>30,55</b>	<b>Aragón</b>	<b>37,50</b>
<b>Rioja (La)</b>	<b>30,38</b>	Albacete	37,11
Jaén	30,33	<b>Castilla y León</b>	<b>36,87</b>
Badajoz	30,15	Málaga	36,77
Huelva	29,84	Cáceres	36,58
Sevilla	29,72	<b>Extremadura</b>	<b>36,47</b>
Palencia	29,71	Badajoz	36,40
Córdoba	29,59	Córdoba	35,53
<b>Ceuta y Melilla</b>	<b>28,65</b>	<b>Huesca</b>	<b>35,37</b>
Soria	27,85	<b>Castilla-La Mancha</b>	<b>35,26</b>
Cádiz	27,80	Guadalajara	35,12
Teruel	27,64	Jaén	33,99
Salamanca	27,42	<b>Asturias (Principado de)</b>	<b>33,32</b>
<b>Castilla-La Mancha</b>	<b>27,37</b>	Palencia	33,20
Granada	27,28	Teruel	32,74
Ávila	26,53	Ciudad Real	32,61
Guadalajara	26,50	León	32,30
Zamora	25,88	Cuenca	31,71
Ciudad Real	25,63	Ávila	30,25
Toledo	24,68	<b>Ceuta y Melilla</b>	<b>28,84</b>
Cuenca	24,14	Zamora	24,55

Fuente: INE (2005) y elaboración propia

**Tabla 66. Evolución de la tasa de actividad. Ambos sexos**

	1991	1992	1993	1994	1995	1996	1997	1998	1999	2000	2001	2002
Total	50,84	50,68	50,82	50,98	50,95	51,27	51,60	51,98	52,46	53,58	54,32	54,00
Aragón	48,66	49,10	49,84	50,01	49,57	49,26	49,74	49,92	49,81	50,75	51,38	50,45
Huesca	47,31	46,19	46,22	47,15	47,69	47,69	47,39	48,88	48,09	49,15	49,25	48,30
Teruel	45,75	44,03	43,77	44,18	44,87	45,00	45,78	45,65	43,49	46,03	46,98	45,73
Zaragoza	49,52	50,74	51,83	51,75	50,84	50,36	50,97	50,89	51,27	51,92	52,63	51,75

Fuente: INE (2005) y elaboración propia

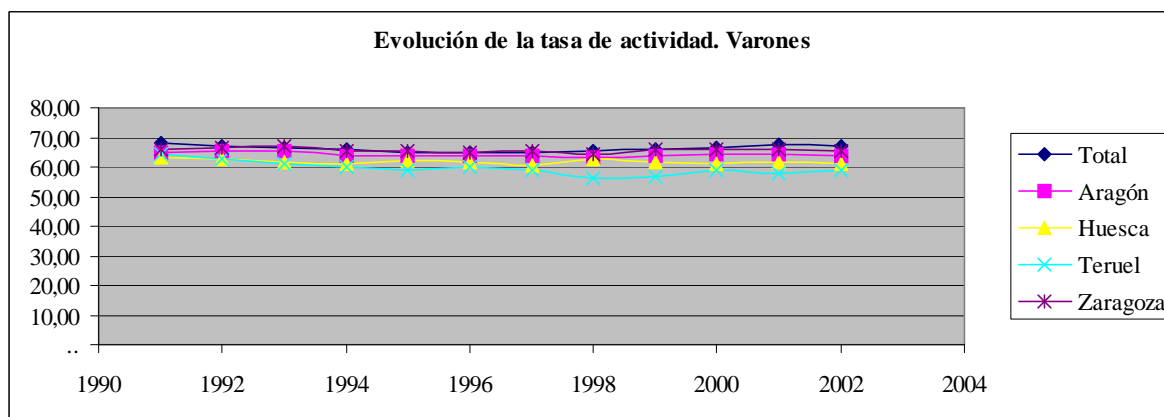


Fuente: INE (2005) y elaboración propia

**Tabla 67. Evolución de la tasa de actividad. Varones**

	1991	1992	1993	1994	1995	1996	1997	1998	1999	2000	2001	2002
Total	67,96	66,88	66,44	65,73	65,07	65,11	65,09	65,50	65,76	66,57	67,32	66,89
Aragón	65,08	65,24	65,22	64,04	63,90	63,80	63,86	63,09	64,05	64,45	64,21	63,94
Huesca	63,05	62,72	61,82	61,00	61,92	61,57	60,45	62,66	61,87	61,34	61,83	61,33
Teruel	64,22	62,49	61,16	60,22	59,18	59,96	58,90	56,32	56,82	58,92	57,94	58,77
Zaragoza	65,79	66,41	66,87	65,51	65,24	65,04	65,62	64,36	65,81	66,15	65,91	65,47

Fuente: INE (2005) y elaboración propia

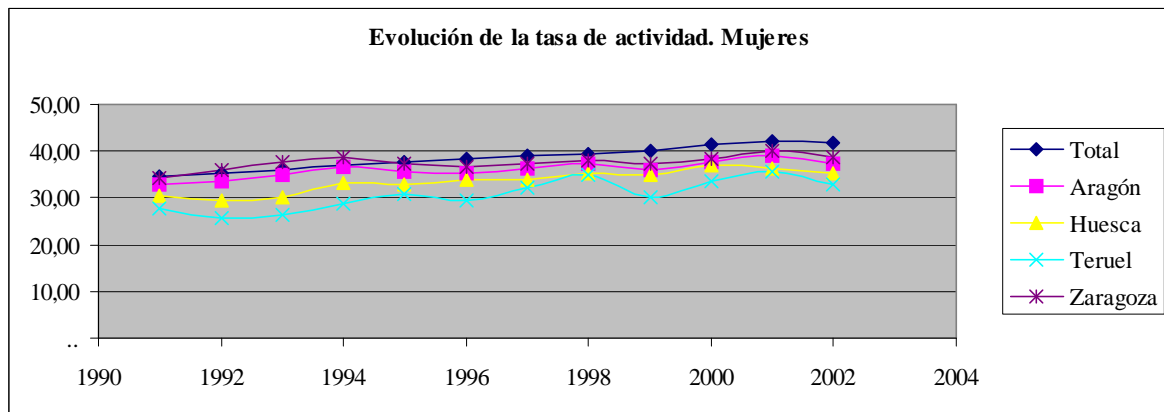


Fuente: INE (2005) y elaboración propia

**Tabla 68. Evolución de la tasa de actividad. Mujeres**

	1991	1992	1993	1994	1995	1996	1997	1998	1999	2000	2001	2002
Total	34,73	35,43	36,11	37,09	37,66	38,22	38,89	39,23	39,93	41,33	42,03	41,82
Aragón	32,82	33,54	35,00	36,48	35,78	35,27	36,15	37,25	36,10	37,59	39,05	37,50
Huesca	30,55	29,52	30,30	33,06	32,91	33,99	33,82	35,26	35,06	37,10	36,35	35,37
Teruel	27,64	25,58	26,42	28,60	30,77	29,44	32,12	34,81	30,00	33,46	35,63	32,74
Zaragoza	34,27	35,91	37,64	38,68	37,29	36,50	37,32	38,13	37,34	38,38	40,21	38,77

Fuente: INE (2005) y elaboración propia



Fuente: INE (2005) y elaboración propia

**Tabla 69. Tasa de empleo  
(Ocupados/Población activa)  
Ambos sexos**

Ranking	1991	Ranking	2002
Lleida	95,9	<b>Huesca</b>	<b>96,1</b>
Girona	92,8	Soria	95,6
<b>Huesca</b>	<b>92,2</b>	Castellón/Castelló	95,4
Segovia	92,1	<b>Ceuta y Melilla</b>	<b>94,6</b>
Toledo	91,7	<b>Aragón</b>	<b>94,5</b>
Teruel	91,6	<b>Navarra (Comunidad Foral)</b>	<b>94,4</b>
Soria	91,5	Lleida	94,3
Ourense	91,2	Teruel	94,2
<b>Rioja (La)</b>	<b>90,3</b>	Zaragoza	94,1
<b>Aragón</b>	<b>89,9</b>	<b>Rioja (La)</b>	<b>93,1</b>
<b>Balears (Illes)</b>	<b>89,9</b>	Guipúzcoa	93,0
Lugo	89,9	<b>Madrid (Comunidad de)</b>	<b>92,9</b>
Ávila	89,5	Burgos	92,9
<b>Navarra (Comunidad Foral)</b>	<b>89,4</b>	Albacete	92,8
Burgos	89,1	<b>Balears (Illes)</b>	<b>92,7</b>
Zaragoza	89,1	Girona	92,7
Tarragona	88,7	Tarragona	92,1
Guadalajara	88,4	Álava	91,8
Castellón/Castelló	88,4	Ourense	91,5
<b>Madrid (Comunidad de)</b>	<b>88,2</b>	Guadalajara	91,4
Ciudad Real	88,1	Palencia	91,2
Cuenca	88,1	Segovia	91,0
<b>Cataluña</b>	<b>87,8</b>	Cuenca	90,9
<b>Galicia</b>	<b>87,5</b>	Lugo	90,8
<b>Castilla-La Mancha</b>	<b>86,8</b>	Ciudad Real	90,8
A Coruña	86,8	Ávila	90,8
Barcelona	86,6	<b>Castilla-La Mancha</b>	<b>90,6</b>
Valencia/València	85,9	<b>País Vasco</b>	<b>90,6</b>
Palencia	85,6	<b>Cataluña</b>	<b>90,4</b>
Pontevedra	85,6	Zamora	90,3
León	85,2	<b>Asturias (Principado de)</b>	<b>90,2</b>
<b>Castilla y León</b>	<b>84,9</b>	<b>Cantabria</b>	<b>89,9</b>
Álava	84,9	<b>Comunidad Valenciana</b>	<b>89,7</b>
<b>Asturias (Principado de)</b>	<b>84,5</b>	<b>Castilla y León</b>	<b>89,6</b>
<b>Comunidad Valenciana</b>	<b>84,4</b>	Barcelona	89,6
<b>Cantabria</b>	<b>84,1</b>	León	89,5
<b>Total</b>	<b>83,7</b>	Alicante/Alacant	89,5
Guipúzcoa	83,5	Almería	89,3
Salamanca	83,0	Las Palmas	89,1
Zamora	82,5	<b>Canarias</b>	<b>88,9</b>
Cáceres	82,1	Toledo	88,7
<b>Murcia (Región de)</b>	<b>81,8</b>	<b>Murcia (Región de)</b>	<b>88,7</b>
Almería	81,8	Vizcaya	88,6
<b>País Vasco</b>	<b>81,7</b>	<b>Total</b>	<b>88,6</b>
Alicante/Alacant	80,6	Valencia/València	88,6
Vizcaya	79,9	Santa Cruz de Tenerife	88,6
Valladolid	78,8	<b>Galicia</b>	<b>87,8</b>
Albacete	78,1	A Coruña	87,2
Sevilla	77,3	Valladolid	86,9
Santa Cruz de Tenerife	77,1	Salamanca	86,5
Jaén	76,4	Pontevedra	86,3
Granada	76,2	Málaga	84,8
<b>Extremadura</b>	<b>76,0</b>	Cáceres	81,8
Córdoba	75,6	Jaén	81,7
<b>Canarias</b>	<b>75,4</b>	<b>Extremadura</b>	<b>80,8</b>
Huelva	75,1	Granada	80,6
<b>Andalucía</b>	<b>74,3</b>	<b>Andalucía</b>	<b>80,4</b>
Las Palmas	73,7	Badajoz	80,3
Badajoz	72,1	Sevilla	79,9
Málaga	71,6	Córdoba	78,6
<b>Ceuta y Melilla</b>	<b>70,7</b>	Huelva	78,6
Cádiz	65,6	Cádiz	72,7

Fuente: INE (2005) y elaboración propia

Tabla 70.

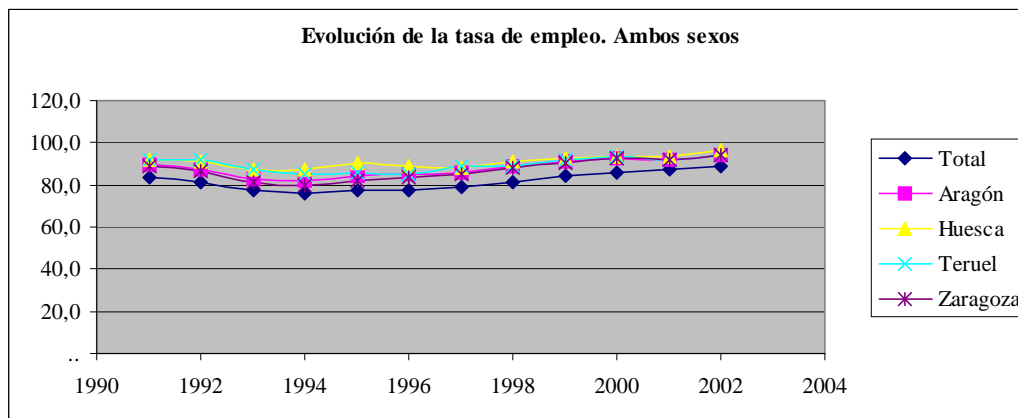
Tasa de empleo masculino			Tasa de empleo femenino					
Ranking	1991	Ranking	2002	Ranking	1991	Ranking	2002	
	Lleida	97,6	<b>Huesca</b>	97,6	Lleida	92,4	<b>Huesca</b>	93,5
	Soria	96,2	Castellón/Castelló	97,6	Girona	88,6	Soria	92,0
	Segovia	95,9	Soria	97,6	Ourense	88,4	Castellón/Castelló	91,9
	Girona	95,6	Lleida	97,0	Lugo	88,1	<b>Ceuta y Melilla</b>	<b>91,6</b>
	<b>Huesca</b>	<b>94,9</b>	<b>Navarra (Comunidad Foral)</b>	<b>97,0</b>	Teruel	86,8	<b>Aragón</b>	<b>90,9</b>
	Toledo	94,5	Teruel	96,7	<b>Huesca</b>	<b>86,3</b>	Girona	90,8
	<b>Aragón</b>	<b>94,3</b>	<b>Aragón</b>	<b>96,7</b>	Ávila	85,1	<b>Balears (Illes)</b>	<b>90,7</b>
	Zaragoza	94,3	Zaragoza	96,4	<b>Balears (Illes)</b>	<b>84,4</b>	<b>Navarra (Comunidad Foral)</b>	<b>90,5</b>
<b>Navarra (Comunidad Foral)</b>	<b>94,2</b>	<b>Ceuta y Melilla</b>	<b>96,0</b>	Toledo	84,3	Zaragoza	90,4	
	Guadalajara	94,0	Guipúzcoa	95,9	Segovia	83,9	Burgos	90,3
	Teruel	93,8	Albacete	95,6	<b>Galicia</b>	<b>83,8</b>	Lleida	90,2
	<b>Rioja (La)</b>	<b>93,4</b>	Segovia	95,3	<b>Rioja (La)</b>	<b>83,8</b>	Teruel	89,7
	Burgos	93,3	<b>Madrid (Comunidad de)</b>	<b>95,2</b>	A Coruña	82,7	<b>Rioja (La)</b>	<b>89,7</b>
	Ourense	93,2	Tarragona	95,2	Soria	82,3	<b>Madrid (Comunidad de)</b>	<b>89,7</b>
	<b>Balears (Illes)</b>	<b>93,2</b>	Guadalajara	95,1	<b>Madrid (Comunidad de)</b>	<b>82,2</b>	Ourense	88,8
	Tarragona	92,8	<b>Rioja (La)</b>	<b>95,0</b>	<b>Aragón</b>	<b>81,6</b>	Guipúzcoa	88,7
	Castellón/Castelló	92,8	Palencia	94,6	Tarragona	81,6	Álava	88,1
	Cuenca	91,9	Ávila	94,5	<b>Cataluña</b>	<b>81,0</b>	Albacete	87,9
	<b>Cataluña</b>	<b>91,8</b>	Burgos	94,5	Pontevedra	80,9	Tarragona	87,7
	León	91,8	<b>Castilla-La Mancha</b>	<b>94,5</b>	Castellón/Castelló	80,8	Lugo	87,0
	Álava	91,5	Álava	94,4	Burgos	80,6	<b>Cataluña</b>	<b>86,9</b>
	Ávila	91,5	Ciudad Real	94,2	Ciudad Real	80,5	<b>Asturias (Principado de)</b>	<b>86,2</b>
	Ciudad Real	91,4	<b>Balears (Illes)</b>	<b>94,1</b>	<b>Navarra (Comunidad Foral)</b>	<b>80,1</b>	Barcelona	86,0
<b>Madrid (Comunidad de)</b>	<b>91,4</b>	Cuenca	94,1	Zaragoza	79,9	<b>País Vasco</b>	<b>85,8</b>	
Palencia	91,3	Girona	94,1	Barcelona	79,3	<b>Comunidad Valenciana</b>	<b>85,6</b>	
<b>Castilla y León</b>	<b>91,2</b>	<b>País Vasco</b>	<b>93,9</b>	Cuenca	78,4	Alicante/Alacant	85,5	
Lugo	91,1	Toledo	93,9	Valencia/València	78,0	Palencia	85,5	
<b>Castilla-La Mancha</b>	<b>91,0</b>	León	93,8	<b>Comunidad Valenciana</b>	<b>77,2</b>	Guadalajara	85,2	
Barcelona	90,9	Lugo	93,8	<b>Castilla-La Mancha</b>	<b>77,1</b>	<b>Cantabria</b>	<b>84,9</b>	
<b>Galicia</b>	<b>90,0</b>	<b>Castilla y León</b>	<b>93,6</b>	<b>Asturias (Principado de)</b>	<b>75,9</b>	Las Palmas	84,9	
Valencia/València	89,9	Ourense	93,5	<b>Total</b>	<b>75,9</b>	<b>Canarias</b>	<b>84,6</b>	
Guipúzcoa	89,8	Zamora	93,3	<b>Cantabria</b>	<b>75,4</b>	Cuenca	84,5	
Zamora	89,7	<b>Cantabria</b>	<b>93,1</b>	Alicante/Alacant	75,0	Valencia/València	84,5	
A Coruña	89,5	Almería	93,0	Guadalajara	74,8	Ciudad Real	84,3	
Salamanca	89,3	<b>Cataluña</b>	<b>92,9</b>	Cáceres	74,8	Santa Cruz de Tenerife	84,3	
<b>Asturias (Principado de)</b>	<b>89,3</b>	<b>Asturias (Principado de)</b>	<b>92,8</b>	León	74,3	Zamora	84,0	
Pontevedra	88,6	Valladolid	92,7	Almería	74,3	<b>Total</b>	<b>83,6</b>	
<b>País Vasco</b>	<b>88,6</b>	Vizcaya	92,5	Palencia	73,6	Segovia	83,6	
<b>Cantabria</b>	<b>88,5</b>	<b>Comunidad Valenciana</b>	<b>92,4</b>	<b>Murcia (Región de)</b>	<b>73,5</b>	<b>Castilla-La Mancha</b>	<b>83,6</b>	
Valladolid	88,4	Alicante/Alacant	92,2	Álava	73,3	Ávila	83,5	
<b>Comunidad Valenciana</b>	<b>88,3</b>	Barcelona	92,1	<b>Castilla y León</b>	<b>72,7</b>	Almería	83,4	
<b>Total</b>	<b>87,9</b>	<b>Total</b>	<b>92,0</b>	Guipúzcoa	72,3	Vizcaya	83,4	
Vizcaya	87,1	<b>Murcia (Región de)</b>	<b>91,9</b>	Santa Cruz de Tenerife	72,2	<b>Murcia (Región de)</b>	<b>83,4</b>	
<b>Murcia (Región de)</b>	<b>86,4</b>	Las Palmas	91,8	<b>País Vasco</b>	<b>69,7</b>	<b>Castilla y León</b>	<b>83,0</b>	
Cáceres	85,9	Pontevedra	91,8	Sevilla	69,3	León	82,9	
Almería	85,7	<b>Galicia</b>	<b>91,8</b>	<b>Canarias</b>	<b>68,8</b>	<b>Galicia</b>	<b>82,5</b>	
Alicante/Alacant	84,1	<b>Canarias</b>	<b>91,7</b>	Salamanca	68,7	A Coruña	82,2	
Albacete	84,0	Santa Cruz de Tenerife	91,5	Granada	68,2	Salamanca	79,8	
<b>Extremadura</b>	<b>82,4</b>	Valencia/València	91,4	Vizcaya	67,3	Toledo	79,3	
Huelva	81,7	Salamanca	90,9	Córdoba	67,1	Málaga	79,3	
Jaén	81,5	A Coruña	90,7	Albacete	66,5	Pontevedra	78,8	
Sevilla	81,0	Málaga	88,2	Zamora	66,3	Valladolid	78,1	
Badajoz	80,2	Cáceres	87,4	Las Palmas	65,6	Cáceres	72,4	
Granada	80,0	Jaén	87,3	Jaén	65,4	Sevilla	72,2	
Santa Cruz de Tenerife	79,9	Granada	86,9	<b>Andalucía</b>	<b>64,8</b>	<b>Extremadura</b>	<b>71,5</b>	
Córdoba	79,6	<b>Extremadura</b>	<b>86,3</b>	Málaga	63,8	<b>Andalucía</b>	<b>71,5</b>	
<b>Ceuta y Melilla</b>	<b>79,3</b>	Huelva	85,9	<b>Extremadura</b>	<b>63,2</b>	Badajoz	70,9	
<b>Canarias</b>	<b>79,1</b>	<b>Andalucía</b>	<b>85,8</b>	Valladolid	62,4	Granada	70,9	
<b>Andalucía</b>	<b>78,8</b>	Badajoz	85,6	Huelva	60,5	Jaén	70,6	
Las Palmas	78,3	Sevilla	84,8	Badajoz	55,3	Córdoba	69,0	
Málaga	76,1	Córdoba	84,4	<b>Ceuta y Melilla</b>	<b>51,6</b>	Huelva	67,0	
Cádiz	71,5	Cádiz	80,5	Cádiz	51,4	Cádiz	60,2	

Fuente: INE (2005) y elaboración propia

**Tabla 71. Evolución de la tasa de empleo. Ambos sexos**

	1991	1992	1993	1994	1995	1996	1997	1998	1999	2000	2001	2002
Total	83,7	81,6	77,4	75,9	77,1	77,8	79,2	81,3	84,3	86,1	87,1	88,6
Aragón	89,9	87,7	83,0	81,7	84,0	84,7	85,9	88,6	91,0	92,9	92,1	94,5
Huesca	92,2	90,8	87,5	87,7	90,1	88,5	87,7	90,8	92,3	93,5	93,4	96,1
Teruel	91,6	92,0	87,2	85,3	86,1	84,8	88,6	89,2	91,7	93,1	91,6	94,2
Zaragoza	89,1	86,3	81,4	79,8	82,2	83,8	85,1	88,0	90,6	92,7	91,9	94,1

Fuente: INE (2005) y elaboración propia

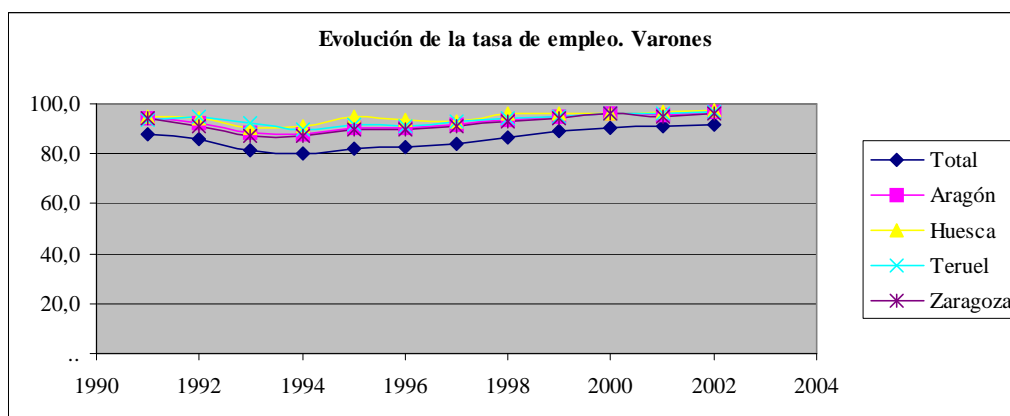


Fuente: INE (2005) y elaboración propia

**Tabla 72. Evolución de la tasa de empleo masculino**

	1991	1992	1993	1994	1995	1996	1997	1998	1999	2000	2001	2002
Total	87,9	85,8	81,3	80,4	82,0	82,5	84,0	86,3	89,0	90,4	91,0	92,0
Aragón	94,3	92,3	88,2	88,1	90,7	90,6	91,6	93,5	94,8	96,2	95,4	96,7
Huesca	94,9	94,5	90,2	91,0	95,0	93,4	93,1	96,2	96,1	96,4	96,6	97,6
Teruel	93,8	94,8	92,4	89,9	91,6	90,8	93,2	94,3	94,7	96,1	96,0	96,7
Zaragoza	94,3	91,3	87,1	87,0	89,4	89,8	91,0	92,7	94,5	96,1	95,0	96,4

Fuente: INE (2005) y elaboración propia

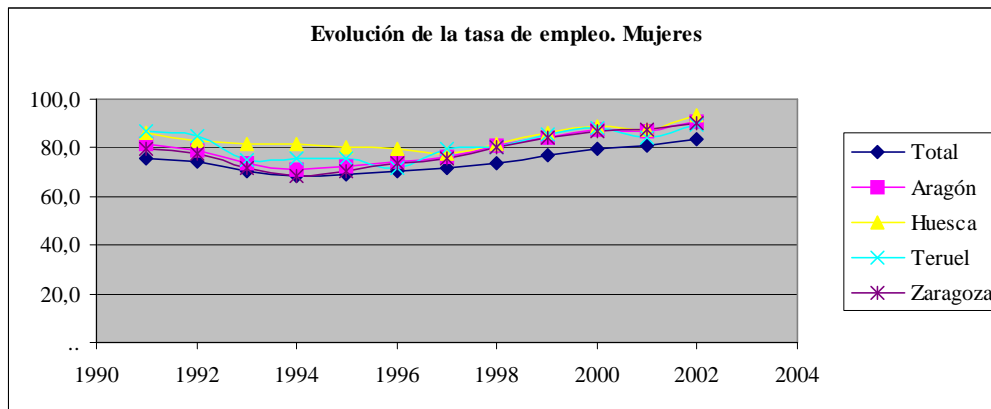


Fuente: INE (2005) y elaboración propia

**Tabla 73. Evolución de la tasa de empleo femenino**

	1991	1992	1993	1994	1995	1996	1997	1998	1999	2000	2001	2002
Total	75,9	74,2	70,6	68,4	69,2	70,3	71,7	73,4	76,9	79,5	81,2	83,6
Aragón	81,6	79,1	73,7	71,0	72,4	74,5	76,2	80,6	84,5	87,4	87,0	90,9
Huesca	86,3	82,8	81,6	81,3	80,4	79,8	77,9	81,5	86,1	88,8	87,7	93,5
Teruel	86,8	84,9	75,2	75,7	75,7	71,8	79,6	80,4	85,7	88,0	84,2	89,7
Zaragoza	79,9	77,6	71,9	68,2	70,2	73,7	75,4	80,4	84,0	87,0	87,2	90,4

Fuente: INE (2005) y elaboración propia



Fuente: INE (2005) y elaboración propia

**Tabla 74. Distribución sectorial del empleo. Porcentaje**  
**Agricultura** **Industria**

Ranking	1991	Ranking	2002	Ranking	1991	Ranking	2002
Lugo	42,28	Lugo	28,68	Álava	38,26	Guipúzcoa	31,70
Ourense	41,40	Cuenca	23,41	Guipúzcoa	36,89	Castellón/Castelló	31,64
<b>Galicia</b>	<b>29,14</b>	Zamora	20,26	Barcelona	36,69	Barcelona	31,28
Cuenca	29,03	Almería	19,51	<b>País Vasco</b>	<b>33,94</b>	<b>Rioja (La)</b>	<b>30,82</b>
Almería	27,38	Teruel	18,31	<b>Cataluña</b>	<b>33,30</b>	Álava	30,36
Zamora	27,14	Huelva	17,99	<b>Rioja (La)</b>	<b>32,51</b>	<b>Cataluña</b>	<b>28,51</b>
Pontevedra	24,13	Jaén	17,52	<b>Navarra (Comunidad Foral)</b>	<b>32,37</b>	<b>País Vasco</b>	<b>28,37</b>
A Coruña	22,99	Ávila	17,24	Vizcaya	31,03	<b>Navarra (Comunidad Foral)</b>	<b>28,26</b>
León	22,66	Soria	14,57	Toledo	29,28	Zaragoza	28,21
Cáceres	22,07	Cáceres	13,44	Burgos	29,06	Burgos	27,39
<b>Extremadura</b>	<b>20,98</b>	<b>Extremadura</b>	<b>13,27</b>	Alicante/Alacant	28,33	Alicante/Alacant	25,60
Segovia	20,70	Badajoz	13,17	<b>Comunidad Valenciana</b>	<b>27,71</b>	<b>Aragón</b>	<b>25,54</b>
Badajoz	20,19	Segovia	12,96	Girona	27,69	Vizcaya	25,53
Huelva	20,04	<b>Galicia</b>	<b>12,88</b>	Valencia/València	27,57	Toledo	24,65
Ávila	19,69	Córdoba	12,66	Zaragoza	27,55	Pontevedra	24,41
Soria	19,30	<b>Huesca</b>	<b>12,50</b>	Castellón/Castelló	26,72	<b>Comunidad Valenciana</b>	<b>24,10</b>
<b>Huesca</b>	<b>19,28</b>	Granada	12,48	<b>Aragón</b>	<b>25,59</b>	Girona	23,32
Córdoba	18,81	Palencia	12,18	Albacete	25,34	Soria	22,72
Lleida	18,54	Lleida	11,29	Teruel	25,07	Palencia	21,68
Jaén	18,27	Ourense	11,19	Jaén	24,09	Valencia/València	21,40
<b>Castilla y León</b>	<b>17,50</b>	Pontevedra	10,98	Valladolid	24,03	<b>Cantabria</b>	<b>20,58</b>
Teruel	16,15	<b>Murcia (Región de)</b>	<b>10,71</b>	Guadalajara	23,29	<b>Asturias (Principado de)</b>	<b>20,37</b>
Burgos	16,07	<b>Andalucía</b>	<b>10,45</b>	<b>Cantabria</b>	<b>23,21</b>	<b>Galicia</b>	<b>20,34</b>
<b>Castilla-La Mancha</b>	<b>15,50</b>	A Coruña	9,82	<b>Asturias (Principado de)</b>	<b>23,16</b>	Valladolid	20,02
Ciudad Real	15,04	Ciudad Real	9,49	<b>Total</b>	<b>22,95</b>	Tarragona	19,76
Salamanca	14,99	<b>Castilla-La Mancha</b>	<b>9,45</b>	<b>Castilla-La Mancha</b>	<b>22,78</b>	A Coruña	19,76
<b>Asturias (Principado de)</b>	<b>14,69</b>	<b>Castilla y León</b>	<b>9,17</b>	Palencia	21,95	Teruel	19,52
<b>Andalucía</b>	<b>14,66</b>	<b>Rioja (La)</b>	<b>9,07</b>	Soria	21,71	<b>Total</b>	<b>19,40</b>
<b>Murcia (Región de)</b>	<b>14,48</b>	León	8,79	<b>Murcia (Región de)</b>	<b>21,53</b>	Ourense	19,13
Albacete	14,39	Albacete	7,97	Tarragona	20,88	<b>Castilla y León</b>	<b>18,63</b>
Palencia	14,25	Salamanca	7,51	<b>Madrid (Comunidad de)</b>	<b>20,14</b>	<b>Castilla-La Mancha</b>	<b>18,58</b>
Granada	14,07	Sevilla	7,28	<b>Castilla y León</b>	<b>20,09</b>	Guadalajara	18,45
Toledo	13,02	<b>Aragón</b>	<b>7,21</b>	Pontevedra	19,51	León	18,35
Sevilla	12,16	<b>Asturias (Principado de)</b>	<b>7,20</b>	León	19,22	Albacete	18,26
Castellón/Castelló	12,14	Toledo	7,16	Ciudad Real	18,62	<b>Huesca</b>	<b>17,95</b>
<b>Cantabria</b>	<b>11,87</b>	Cádiz	6,98	<b>Huesca</b>	<b>18,09</b>	Segovia	17,86
Cádiz	11,86	Burgos	6,71	Córdoba	17,96	Lleida	17,76
<b>Rioja (La)</b>	<b>11,58</b>	<b>Cantabria</b>	<b>6,63</b>	Cádiz	17,92	<b>Murcia (Región de)</b>	<b>17,12</b>
<b>Aragón</b>	<b>11,30</b>	<b>Navarra (Comunidad Foral)</b>	<b>6,61</b>	Lleida	17,37	Córdoba	17,00
Tarragona	10,40	Castellón/Castelló	6,50	Segovia	17,25	Jaén	16,77
<b>Total</b>	<b>10,27</b>	<b>Total</b>	<b>5,91</b>	Sevilla	16,14	Ávila	16,55
Guadalajara	9,94	Tarragona	5,61	Huelva	15,97	<b>Madrid (Comunidad de)</b>	<b>14,95</b>
Valladolid	9,74	Málaga	5,48	A Coruña	15,90	Ciudad Real	14,53
Málaga	8,62	Santa Cruz de Tenerife	5,28	<b>Galicia</b>	<b>15,88</b>	Huelva	13,26
Zaragoza	8,49	Guadalajara	4,81	<b>Baleares (Illes)</b>	<b>15,75</b>	Lugo	12,90
<b>Comunidad Valenciana</b>	<b>8,03</b>	<b>Canarias</b>	<b>4,55</b>	<b>Andalucía</b>	<b>15,55</b>	Sevilla	12,86
Santa Cruz de Tenerife	7,87	Zaragoza	4,36	Salamanca	13,89	<b>Andalucía</b>	<b>11,70</b>
Valencia/València	7,82	Girona	4,31	Zamora	12,95	Badajoz	11,42
Girona	7,49	<b>Comunidad Valenciana</b>	<b>4,05</b>	Ourense	12,81	Cuenca	11,27
<b>Canarias</b>	<b>7,16</b>	Valencia/València	3,90	Granada	12,56	Cádiz	10,64
<b>Navarra (Comunidad Foral)</b>	<b>6,83</b>	Las Palmas	3,88	Málaga	12,07	<b>Extremadura</b>	<b>10,46</b>
Alicante/Alacant	6,83	Valladolid	3,68	Lugo	11,48	Zamora	10,13
Las Palmas	6,45	Alicante/Alacant	3,45	Badajoz	11,00	Salamanca	9,63
Álava	4,17	Álava	3,03	<b>Extremadura</b>	<b>11,00</b>	Málaga	9,12
<b>Balears (Illes)</b>	<b>3,56</b>	Guipúzcoa	2,76	Cáceres	10,99	<b>Balears (Illes)</b>	<b>9,12</b>
<b>Cataluña</b>	<b>3,51</b>	<b>Cataluña</b>	<b>2,53</b>	Cuenca	10,97	Cáceres	8,93
<b>País Vasco</b>	<b>2,88</b>	<b>País Vasco</b>	<b>1,97</b>	Ávila	10,96	Granada	8,91
Vizcaya	2,83	<b>Balears (Illes)</b>	<b>1,96</b>	Las Palmas	10,25	Almería	6,89
Guipúzcoa	2,44	Barcelona	1,18	<b>Canarias</b>	<b>9,35</b>	Las Palmas	6,83
<b>Ceuta y Melilla</b>	<b>1,13</b>	Vizcaya	1,13	Santa Cruz de Tenerife	8,46	<b>Canarias</b>	<b>6,49</b>
Barcelona	1,05	<b>Ceuta y Melilla</b>	<b>0,83</b>	Almería	7,35	Santa Cruz de Tenerife	6,12
<b>Madrid (Comunidad de)</b>	<b>0,98</b>	<b>Madrid (Comunidad de)</b>	<b>0,79</b>	<b>Ceuta y Melilla</b>	<b>6,27</b>	<b>Ceuta y Melilla</b>	<b>2,49</b>

Fuente: INE (2005) y elaboración propia

**Tabla 75. Distribución sectorial del empleo. Porcentaje**

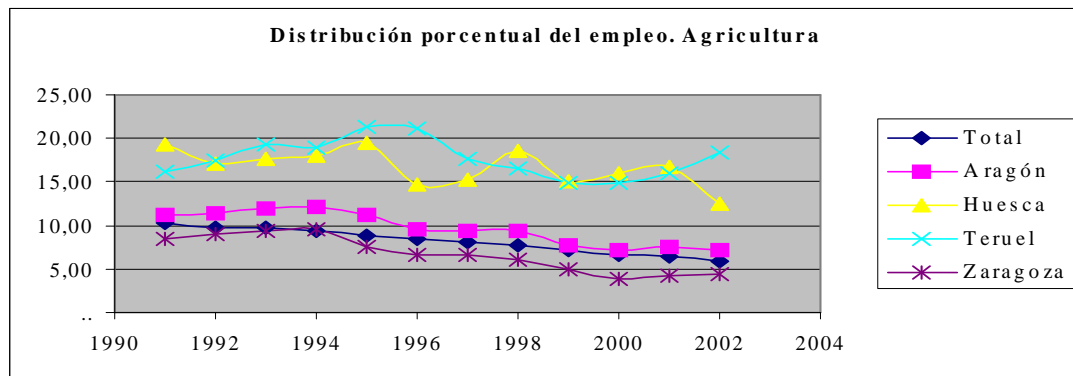
Construcción				Servicios			
Ranking	1991	Ranking	2002	Ranking	1991	Ranking	2002
Ciudad Real	17,50	Málaga	19,22	<b>Ceuta y Melilla</b>	<b>87,30</b>	<b>Ceuta y Melilla</b>	<b>91,48</b>
Toledo	15,49	Cáceres	18,87	Santa Cruz de Tenerife	73,72	Las Palmas	76,36
Huelva	14,69	Zamora	17,32	<b>Canarias</b>	<b>73,25</b>	<b>Madrid (Comunidad de)</b>	<b>74,74</b>
Tarragona	14,59	Santa Cruz de Tenerife	16,80	Las Palmas	72,79	<b>Canarias</b>	<b>74,15</b>
<b>Castilla-La Mancha</b>	<b>14,52</b>	Ciudad Real	16,70	<b>Madrid (Comunidad de)</b>	<b>69,98</b>	<b>Balears (Illes)</b>	<b>73,73</b>
Cáceres	14,38	Cuenca	15,75	Málaga	67,75	Santa Cruz de Tenerife	71,77
Ávila	14,32	Cádiz	15,52	<b>Balears (Illes)</b>	<b>67,33</b>	Sevilla	70,82
<b>Extremadura</b>	<b>14,31</b>	Toledo	15,39	Granada	61,55	Salamanca	68,76
Badajoz	14,25	Guadalajara	15,35	Sevilla	59,35	Cádiz	66,84
Salamanca	13,43	<b>Extremadura</b>	<b>15,28</b>	Cádiz	59,17	Granada	66,55
<b>Balears (Illes)</b>	<b>13,36</b>	<b>Balears (Illes)</b>	<b>15,22</b>	<b>Andalucía</b>	<b>58,10</b>	Málaga	66,15
Teruel	12,49	<b>Castilla-La Mancha</b>	<b>15,06</b>	Vizcaya	57,99	Valladolid	65,14
Guadalajara	12,39	<b>Canarias</b>	<b>14,80</b>	Salamanca	57,69	<b>Andalucía</b>	<b>64,28</b>
Cuenca	12,37	<b>Huesca</b>	<b>14,73</b>	<b>Total</b>	<b>56,52</b>	Vizcaya	63,50
Sevilla	12,35	Lleida	14,27	<b>País Vasco</b>	<b>55,77</b>	<b>Total</b>	<b>62,92</b>
Córdoba	11,97	Almería	14,24	<b>Cantabria</b>	<b>55,15</b>	Badajoz	62,41
Granada	11,82	Salamanca	14,18	Zaragoza	55,13	Valencia/València	62,31
Pontevedra	11,71	A Coruña	14,10	Alicante/Alacant	55,07	Albacete	61,74
<b>Andalucía</b>	<b>11,69</b>	Córdoba	13,88	Ávila	55,03	<b>Asturias (Principado de)</b>	<b>61,41</b>
Valladolid	11,58	<b>Andalucía</b>	<b>13,57</b>	Valencia/València	54,80	Guadalajara	61,40
Málaga	11,56	Tarragona	13,53	Almería	54,72	Tarragona	61,09
Girona	11,41	Teruel	13,48	Valladolid	54,65	<b>Extremadura</b>	<b>60,99</b>
Albacete	11,17	<b>Cantabria</b>	<b>13,27</b>	Badajoz	54,55	León	60,69
<b>Asturias (Principado de)</b>	<b>11,08</b>	Alicante/Alacant	13,21	<b>Comunidad Valenciana</b>	<b>54,51</b>	<b>Murcia (Región de)</b>	<b>60,36</b>
Cádiz	11,05	Huelva	13,06	Guipúzcoa	54,44	<b>País Vasco</b>	<b>60,12</b>
<b>Huesca</b>	<b>10,77</b>	Badajoz	13,04	Guadalajara	54,38	<b>Castilla y León</b>	<b>59,91</b>
Palencia	10,75	Palencia	12,97	Tarragona	54,13	Girona	59,89
<b>Castilla y León</b>	<b>10,68</b>	Las Palmas	12,94	Barcelona	53,95	Zaragoza	59,52
Lugo	10,61	<b>Comunidad Valenciana</b>	<b>12,60</b>	<b>Cataluña</b>	<b>53,90</b>	<b>Cantabria</b>	<b>59,52</b>
Almería	10,55	Ávila	12,59	Lleida	53,81	Almería	59,35
Las Palmas	10,51	Girona	12,49	<b>Extremadura</b>	<b>53,71</b>	<b>Comunidad Valenciana</b>	<b>59,24</b>
<b>Galicia</b>	<b>10,48</b>	<b>Galicia</b>	<b>12,44</b>	<b>Murcia (Región de)</b>	<b>53,56</b>	Ciudad Real	59,23
<b>Murcia (Región de)</b>	<b>10,44</b>	Valencia/València	12,38	<b>Aragón</b>	<b>53,49</b>	<b>Cataluña</b>	<b>58,95</b>
Segovia	10,31	<b>Castilla y León</b>	<b>12,29</b>	Girona	53,40	Cáceres	58,83
Lleida	10,28	León	12,17	Palencia	53,05	Barcelona	58,69
<b>Total</b>	<b>10,25</b>	Ourense	12,16	Cáceres	52,56	Álava	58,21
<b>Canarias</b>	<b>10,24</b>	Jaén	12,10	<b>Huesca</b>	<b>51,86</b>	Alicante/Alacant	57,77
Santa Cruz de Tenerife	9,96	Albacete	12,03	Segovia	51,75	Ourense	57,60
A Coruña	9,96	Granada	12,03	<b>Castilla y León</b>	<b>51,73</b>	<b>Aragón</b>	<b>57,59</b>
Valencia/València	9,81	Segovia	11,91	Castellón/Castelló	51,73	Segovia	57,27
<b>Cantabria</b>	<b>9,77</b>	<b>Murcia (Región de)</b>	<b>11,82</b>	<b>Navarra (Comunidad Foral)</b>	<b>51,61</b>	<b>Castilla-La Mancha</b>	<b>56,91</b>
Alicante/Alacant	9,77	Castellón/Castelló	11,81	Córdoba	51,26	Lleida	56,69
<b>Comunidad Valenciana</b>	<b>9,75</b>	<b>Total</b>	<b>11,77</b>	A Coruña	51,16	Córdoba	56,46
Jaén	9,67	Pontevedra	11,31	<b>Asturias (Principado de)</b>	<b>51,06</b>	A Coruña	56,32
<b>Aragón</b>	<b>9,62</b>	Valladolid	11,12	Soria	50,31	Guipúzcoa	55,98
Zamora	9,62	<b>Asturias (Principado de)</b>	<b>11,05</b>	Zamora	50,29	<b>Navarra (Comunidad Foral)</b>	<b>55,94</b>
León	9,55	Burgos	10,58	Álava	50,22	Huelva	55,70
Castellón/Castelló	9,42	Lugo	10,57	Huelva	49,30	Burgos	55,19
<b>Cataluña</b>	<b>9,29</b>	Soria	10,12	Albacete	49,11	<b>Huesca</b>	<b>54,83</b>
Ourense	9,20	<b>Cataluña</b>	<b>10,02</b>	Ciudad Real	48,83	<b>Galicia</b>	<b>54,34</b>
<b>Navarra (Comunidad Foral)</b>	<b>9,19</b>	Vizcaya	9,83	León	48,57	Jaén	53,67
<b>Rioja (La)</b>	<b>9,04</b>	<b>Aragón</b>	<b>9,67</b>	Jaén	47,97	Ávila	53,45
<b>Madrid (Comunidad de)</b>	<b>8,90</b>	<b>Rioja (La)</b>	<b>9,61</b>	Cuenca	47,63	Pontevedra	53,31
Zaragoza	8,84	Guipúzcoa	9,59	<b>Castilla-La Mancha</b>	<b>47,21</b>	Palencia	53,16
Soria	8,68	<b>País Vasco</b>	<b>9,54</b>	<b>Rioja (La)</b>	<b>46,86</b>	Toledo	52,75
Burgos	8,38	<b>Madrid (Comunidad de)</b>	<b>9,52</b>	Burgos	46,49	Soria	52,59
Barcelona	8,31	<b>Navarra (Comunidad Foral)</b>	<b>9,18</b>	Teruel	46,29	Zamora	52,12
Vizcaya	8,15	Sevilla	9,05	Pontevedra	44,66	<b>Rioja (La)</b>	<b>50,49</b>
<b>País Vasco</b>	<b>7,41</b>	Barcelona	8,86	<b>Galicia</b>	<b>44,49</b>	Castellón/Castelló	50,05
Álava	7,36	Álava	8,40	Toledo	42,21	Cuenca	49,57
Guipúzcoa	6,23	Zaragoza	7,94	Ourense	36,59	Teruel	48,89
<b>Ceuta y Melilla</b>	<b>5,31</b>	<b>Ceuta y Melilla</b>	<b>5,20</b>	Lugo	35,64	Lugo	47,85

Fuente: INE (2005) y elaboración propia

**Tabla 76. Evolución de la participación sectorial en el empleo.**
**Agricultura**

	1991	1992	1993	1994	1995	1996	1997	1998	1999	2000	2001	2002
Total	10,27	9,74	9,70	9,39	8,84	8,37	8,07	7,78	7,14	6,59	6,39	5,91
Aragón	11,30	11,39	11,99	12,13	11,19	9,62	9,35	9,32	7,75	7,16	7,53	7,21
Huesca	19,28	17,12	17,62	17,98	19,51	14,77	15,17	18,52	15,05	15,94	16,67	12,50
Teruel	16,15	17,40	19,30	18,85	21,41	21,12	17,68	16,62	14,87	14,89	16,01	18,31
Zaragoza	8,49	9,02	9,44	9,58	7,46	6,62	6,68	5,98	5,02	3,95	4,15	4,36

Fuente: INE (2005) y elaboración propia

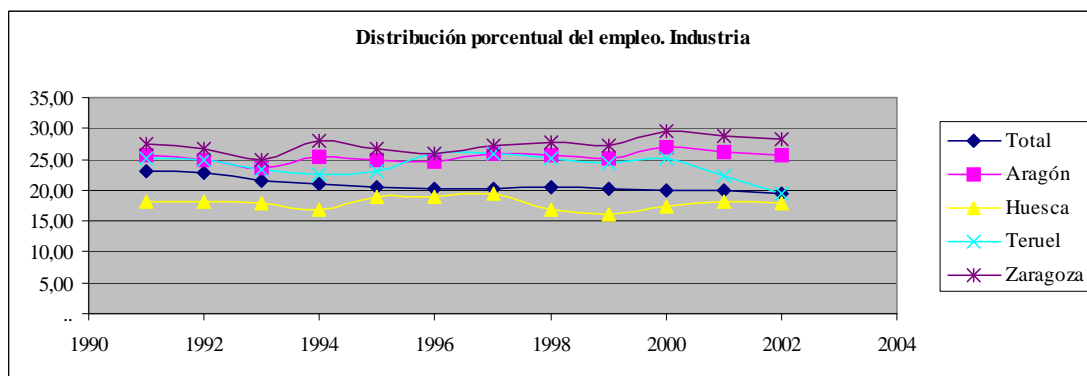


Fuente: INE (2005) y elaboración propia

**Tabla 77. Industria**

	1991	1992	1993	1994	1995	1996	1997	1998	1999	2000	2001	2002
Total	22,95	22,73	21,53	21,11	20,58	20,18	20,26	20,59	20,21	20,00	19,87	19,40
Aragón	25,59	24,95	23,59	25,46	24,95	24,67	25,85	25,57	25,03	26,98	26,23	25,54
Huesca	18,09	18,04	17,97	16,74	18,84	18,86	19,38	16,90	16,09	17,32	18,20	17,95
Teruel	25,07	24,86	23,40	22,49	23,09	25,84	26,05	25,07	24,39	25,20	22,18	19,52
Zaragoza	27,55	26,63	24,97	28,12	26,81	25,93	27,35	27,77	27,24	29,52	28,70	28,21

Fuente: INE (2005) y elaboración propia

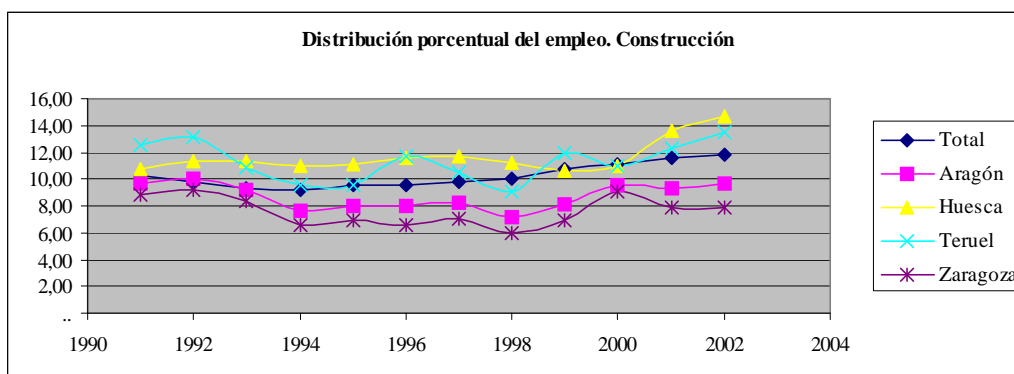


Fuente: INE (2005) y elaboración propia

**Tabla 78. Construcción**

	1991	1992	1993	1994	1995	1996	1997	1998	1999	2000	2001	2002
Total	10,25	9,79	9,31	9,15	9,54	9,56	9,81	10,00	10,76	11,16	11,60	11,77
Aragón	9,62	10,04	9,14	7,66	7,99	8,02	8,25	7,21	8,11	9,57	9,30	9,67
Huesca	10,77	11,35	11,31	11,01	11,12	11,54	11,68	11,18	10,63	10,98	13,61	14,73
Teruel	12,49	13,08	10,83	9,56	9,59	11,69	10,53	9,13	11,90	11,02	12,29	13,48
Zaragoza	8,84	9,22	8,34	6,51	6,93	6,60	7,09	5,95	6,98	9,02	7,85	7,94

Fuente: INE (2005) y elaboración propia

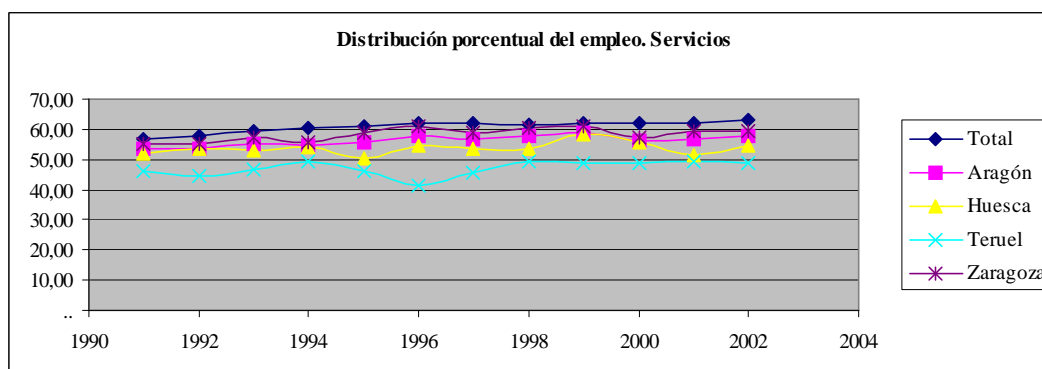


Fuente: INE (2005) y elaboración propia

**Tabla 79. Servicios**

	1991	1992	1993	1994	1995	1996	1997	1998	1999	2000	2001	2002
Total	56,52	57,74	59,46	60,35	61,03	61,89	61,86	61,63	61,90	62,26	62,14	62,92
Aragón	53,49	53,62	55,29	54,76	55,88	57,69	56,55	57,89	59,11	56,30	56,95	57,59
Huesca	51,86	53,49	53,10	54,28	50,53	54,83	53,77	53,39	58,24	55,76	51,51	54,83
Teruel	46,29	44,65	46,48	49,10	45,92	41,35	45,74	49,18	48,84	48,89	49,52	48,89
Zaragoza	55,13	55,13	57,25	55,78	58,80	60,85	58,88	60,30	60,76	57,51	59,30	59,52

Fuente: INE (2005) y elaboración propia



Fuente: INE (2005) y elaboración propia

**Tabla 80. Tasa de paro. Ambos sexos**

Ranking	1991	Ranking	2002
Cádiz	34,36	Cádiz	27,29
<b>Ceuta y Melilla</b>	<b>29,34</b>	Huelva	21,40
Málaga	28,35	Córdoba	21,37
Badajoz	27,88	Sevilla	20,11
Las Palmas	26,33	Badajoz	19,72
<b>Andalucía</b>	<b>25,74</b>	<b>Andalucía</b>	<b>19,65</b>
Huelva	24,93	Granada	19,38
<b>Canarias</b>	<b>24,63</b>	<b>Extremadura</b>	<b>19,16</b>
Córdoba	24,43	Jaén	18,35
<b>Extremadura</b>	<b>24,01</b>	Cáceres	18,24
Granada	23,77	Málaga	15,16
Jaén	23,60	Pontevedra	13,74
Santa Cruz de Tenerife	22,86	Salamanca	13,44
Sevilla	22,69	Valladolid	13,14
Albacete	21,86	A Coruña	12,83
Valladolid	21,20	<b>Galicia</b>	<b>12,15</b>
Vizcaya	20,06	Santa Cruz de Tenerife	11,42
Alicante/Alacant	19,35	Valencia/València	11,41
<b>País Vasco</b>	<b>18,27</b>	Vizcaya	11,37
Almería	18,22	<b>Total</b>	<b>11,36</b>
<b>Murcia (Región de)</b>	<b>18,16</b>	<b>Murcia (Región de)</b>	<b>11,31</b>
Cáceres	17,90	Toledo	11,27
Zamora	17,48	<b>Canarias</b>	<b>11,12</b>
Salamanca	17,04	Las Palmas	10,84
Guipúzcoa	16,51	Almería	10,76
<b>Total</b>	<b>16,31</b>	Alicante/Alacant	10,46
<b>Cantabria</b>	<b>15,95</b>	León	10,45
<b>Comunidad Valenciana</b>	<b>15,63</b>	Barcelona	10,44
<b>Asturias (Principado de)</b>	<b>15,53</b>	<b>Castilla y León</b>	<b>10,44</b>
Álava	15,11	<b>Comunidad Valenciana</b>	<b>10,31</b>
<b>Castilla y León</b>	<b>15,08</b>	<b>Cantabria</b>	<b>10,06</b>
León	14,80	<b>Asturias (Principado de)</b>	<b>9,78</b>
Pontevedra	14,43	Zamora	9,70
Palencia	14,35	<b>Cataluña</b>	<b>9,61</b>
Valencia/València	14,14	<b>País Vasco</b>	<b>9,44</b>
Barcelona	13,45	<b>Castilla-La Mancha</b>	<b>9,38</b>
A Coruña	13,17	Ávila	9,19
<b>Castilla-La Mancha</b>	<b>13,15</b>	Ciudad Real	9,18
<b>Galicia</b>	<b>12,46</b>	Lugo	9,17
<b>Cataluña</b>	<b>12,20</b>	Cuenca	9,13
Cuenca	11,90	Segovia	9,08
Ciudad Real	11,88	Palencia	8,73
<b>Madrid (Comunidad de)</b>	<b>11,83</b>	Ourense	8,51
Castellón/Castelló	11,64	Guadalajara	8,50
Guadalajara	11,56	Álava	8,22
Tarragona	11,24	Tarragona	7,90
Zaragoza	10,87	Girona	7,30
Burgos	10,83	<b>Balears (Illes)</b>	<b>7,30</b>
<b>Navarra (Comunidad Foral)</b>	<b>10,64</b>	Albacete	7,23
Ávila	10,44	Burgos	7,13
Lugo	10,13	<b>Madrid (Comunidad de)</b>	<b>7,11</b>
<b>Balears (Illes)</b>	<b>10,09</b>	Guipúzcoa	6,97
<b>Aragón</b>	<b>10,05</b>	<b>Rioja (La)</b>	<b>6,94</b>
<b>Rioja (La)</b>	<b>9,72</b>	Zaragoza	5,88
Ourense	8,80	Teruel	5,77
Teruel	8,40	Lleida	5,67
Soria	8,31	<b>Navarra (Comunidad Foral)</b>	<b>5,61</b>
Toledo	8,29	<b>Aragón</b>	<b>5,53</b>
Segovia	7,92	<b>Ceuta y Melilla</b>	<b>5,32</b>
<b>Huesca</b>	<b>7,80</b>	Castellón/Castelló	4,57
Girona	7,24	Soria	4,37
Lleida	4,16	<b>Huesca</b>	<b>3,87</b>

Fuente: INE (2005) y elaboración propia

**Tabla 81.**

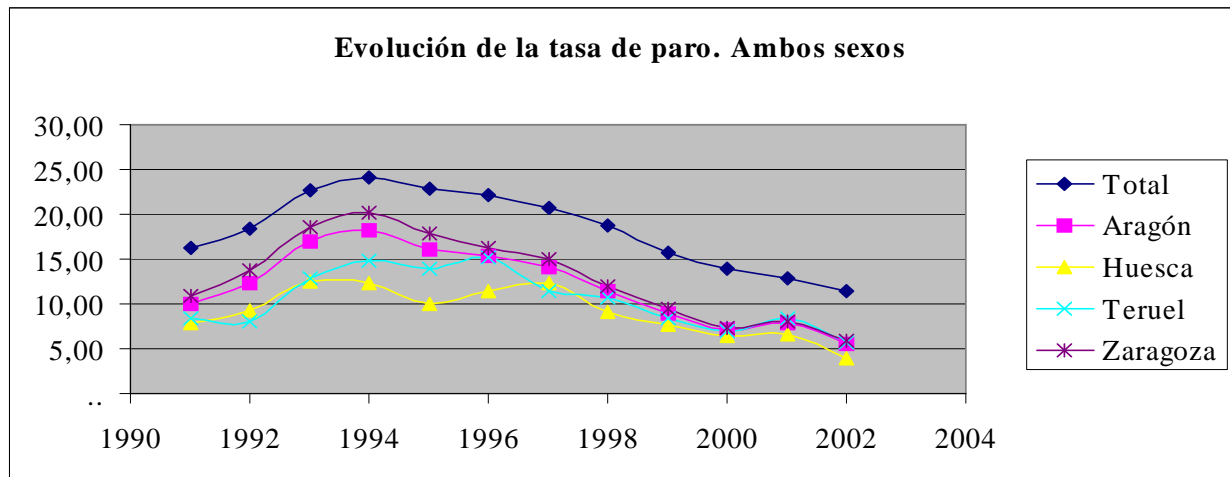
Tasa de paro. Varones				Tasa de paro. Mujeres			
Ranking	1991	Ranking	2002	Ranking	1991	Ranking	2002
Cádiz	28,52	Cádiz	19,52	Cádiz	48,64	Cádiz	39,81
Málaga	23,91	Córdoba	15,58	<b>Ceuta y Melilla</b>	<b>48,62</b>	Huelva	32,98
Las Palmas	21,73	Sevilla	15,23	Badajoz	44,63	Córdoba	31,02
<b>Andalucía</b>	<b>21,23</b>	Badajoz	14,45	Huelva	39,52	Jaén	29,39
<b>Canarias</b>	<b>20,92</b>	<b>Andalucía</b>	<b>14,23</b>	Valladolid	37,59	Granada	29,10
<b>Ceuta y Melilla</b>	<b>20,71</b>	Huelva	14,09	<b>Extremadura</b>	<b>36,83</b>	Badajoz	29,08
Córdoba	20,43	<b>Extremadura</b>	<b>13,76</b>	Málaga	36,21	<b>Andalucía</b>	<b>28,53</b>
Santa Cruz de Tenerife	20,07	Granada	13,08	<b>Andalucía</b>	<b>35,19</b>	<b>Extremadura</b>	<b>28,49</b>
Granada	20,00	Jaén	12,66	Jaén	34,62	Sevilla	27,83
Badajoz	19,79	Cáceres	12,62	Las Palmas	34,46	Cáceres	27,57
Sevilla	18,96	Málaga	11,85	Zamora	33,79	Valladolid	21,94
Jaén	18,53	A Coruña	9,32	Albacete	33,50	Pontevedra	21,19
Huelva	18,37	Salamanca	9,08	Córdoba	32,91	Málaga	20,73
<b>Extremadura</b>	<b>17,61</b>	Valencia/València	8,61	Vizcaya	32,69	Toledo	20,72
Albacete	15,93	Santa Cruz de Tenerife	8,54	Granada	31,81	Salamanca	20,22
Alicante/Alacant	15,90	<b>Canarias</b>	<b>8,34</b>	Salamanca	31,17	A Coruña	17,77
Almería	14,33	<b>Galicia</b>	<b>8,21</b>	<b>Canarias</b>	<b>31,16</b>	<b>Galicia</b>	<b>17,54</b>
Cáceres	14,07	Pontevedra	8,17	Sevilla	30,70	León	17,09
<b>Murcia (Región de)</b>	<b>13,59</b>	Las Palmas	8,17	<b>País Vasco</b>	<b>30,29</b>	<b>Castilla y León</b>	<b>16,96</b>
Vizcaya	12,89	<b>Murcia (Región de)</b>	<b>8,09</b>	Santa Cruz de Tenerife	27,75	<b>Murcia (Región de)</b>	<b>16,63</b>
<b>Total</b>	<b>12,10</b>	<b>Total</b>	<b>8,05</b>	Guipúzcoa	27,68	Vizcaya	16,62
<b>Comunidad Valenciana</b>	<b>11,66</b>	Barcelona	7,89	<b>Castilla y León</b>	<b>27,28</b>	Almería	16,55
Valladolid	11,62	Alicante/Alacant	7,76	Álava	26,67	Ávila	16,51
<b>Cantabria</b>	<b>11,48</b>	<b>Comunidad Valenciana</b>	<b>7,59</b>	<b>Murcia (Región de)</b>	<b>26,55</b>	<b>Castilla-La Mancha</b>	<b>16,41</b>
<b>País Vasco</b>	<b>11,44</b>	Vizcaya	7,53	Palencia	26,39	Segovia	16,40
Pontevedra	11,41	Valladolid	7,24	Almería	25,74	<b>Total</b>	<b>16,36</b>
<b>Asturias (Principado de)</b>	<b>10,73</b>	<b>Asturias (Principado de)</b>	<b>7,17</b>	León	25,67	Zamora	15,98
Salamanca	10,67	<b>Cataluña</b>	<b>7,11</b>	Cáceres	25,23	Santa Cruz de Tenerife	15,66
A Coruña	10,49	Almería	7,08	Alicante/Alacant	24,98	Ciudad Real	15,65
Zamora	10,32	<b>Cantabria</b>	<b>6,94</b>	Guadalajara	24,88	Valencia/València	15,53
Guipúzcoa	10,17	Zamora	6,84	<b>Cantabria</b>	<b>24,65</b>	Cuenca	15,48
Valencia/València	10,07	Ourense	6,56	<b>Total</b>	<b>24,07</b>	<b>Canarias</b>	<b>15,39</b>
<b>Galicia</b>	<b>10,01</b>	<b>Castilla y León</b>	<b>6,45</b>	<b>Asturias (Principado de)</b>	<b>24,00</b>	Las Palmas	15,12
Barcelona	9,11	Lugo	6,27	<b>Castilla-La Mancha</b>	<b>22,90</b>	<b>Cantabria</b>	<b>15,08</b>
<b>Castilla-La Mancha</b>	<b>9,02</b>	León	6,17	<b>Comunidad Valenciana</b>	<b>22,77</b>	Guadalajara	14,75
Lugo	8,95	<b>País Vasco</b>	<b>6,07</b>	Valencia/València	22,04	Palencia	14,51
<b>Castilla y León</b>	<b>8,79</b>	Toledo	6,06	Cuenca	21,37	Alicante/Alacant	14,50
Palencia	8,70	Girona	5,90	Barcelona	20,69	<b>Comunidad Valenciana</b>	<b>14,36</b>
<b>Madrid (Comunidad de)</b>	<b>8,64</b>	<b>Balears (Illes)</b>	<b>5,85</b>	Zaragoza	20,10	<b>País Vasco</b>	<b>14,21</b>
Ciudad Real	8,55	Cuenca	5,84	<b>Navarra (Comunidad Foral)</b>	<b>19,88</b>	Barcelona	14,02
Álava	8,52	Ciudad Real	5,79	Ciudad Real	19,55	<b>Asturias (Principado de)</b>	<b>13,84</b>
Ávila	8,49	Álava	5,58	Burgos	19,36	<b>Cataluña</b>	<b>13,14</b>
León	8,18	Burgos	5,57	Castellón/Castelló	19,27	Lugo	13,00
<b>Cataluña</b>	<b>8,15</b>	Ávila	5,56	Pontevedra	19,05	Tarragona	12,31
Cuenca	8,10	<b>Castilla-La Mancha</b>	<b>5,51</b>	<b>Cataluña</b>	<b>18,95</b>	Albacete	12,06
Tarragona	7,18	Palencia	5,44	Tarragona	18,41	Álava	11,87
Castellón/Castelló	7,17	<b>Rioja (La)</b>	<b>4,97</b>	<b>Aragón</b>	<b>18,41</b>	Guipúzcoa	11,32
<b>Balears (Illes)</b>	<b>6,83</b>	Guadalajara	4,87	Soria	18,12	Ourense	11,20
Ourense	6,76	Tarragona	4,85	<b>Madrid (Comunidad de)</b>	<b>17,80</b>	<b>Madrid (Comunidad de)</b>	<b>10,35</b>
Burgos	6,69	<b>Madrid (Comunidad de)</b>	<b>4,79</b>	A Coruña	17,36	<b>Rioja (La)</b>	<b>10,31</b>
<b>Rioja (La)</b>	<b>6,64</b>	Segovia	4,73	<b>Rioja (La)</b>	<b>16,32</b>	Teruel	10,28
Teruel	6,17	Albacete	4,40	<b>Galicia</b>	<b>16,16</b>	Lleida	9,76
Guadalajara	5,98	Guipúzcoa	4,10	Segovia	16,13	Burgos	9,66
Zaragoza	5,75	<b>Ceuta y Melilla</b>	<b>3,96</b>	Toledo	15,78	Zaragoza	9,58
<b>Navarra (Comunidad Foral)</b>	<b>5,75</b>	Zaragoza	3,57	<b>Balears (Illes)</b>	<b>15,59</b>	<b>Navarra (Comunidad Foral)</b>	<b>9,53</b>
<b>Aragón</b>	<b>5,69</b>	<b>Aragón</b>	<b>3,31</b>	Ávila	14,75	<b>Balears (Illes)</b>	<b>9,35</b>
Toledo	5,59	Teruel	3,25	<b>Huesca</b>	<b>13,79</b>	Girona	9,19
<b>Huesca</b>	<b>5,13</b>	<b>Navarra (Comunidad Foral)</b>	<b>3,06</b>	Teruel	13,35	<b>Aragón</b>	<b>9,15</b>
Girona	4,39	Lleida	3,04	Lugo	11,90	<b>Ceuta y Melilla</b>	<b>8,44</b>
Segovia	4,11	Soria	2,49	Ourense	11,55	Castellón/Castelló	8,06
Soria	3,86	Castellón/Castelló	2,35	Girona	11,39	Soria	8,02
Lleida	2,36	<b>Huesca</b>	<b>2,26</b>	Lleida	7,62	<b>Huesca</b>	<b>6,48</b>

Fuente: INE (2005) y elaboración propia

**Tabla 82. Evolución de la tasa de paro. Ambos sexos**

	1991	1992	1993	1994	1995	1996	1997	1998	1999	2000	2001	2002
Total	16,31	18,36	22,64	24,12	22,90	22,18	20,75	18,71	15,74	13,93	12,86	11,36
Aragón	10,05	12,32	16,97	18,30	16,07	15,29	14,11	11,39	9,01	7,15	7,88	5,53
Huesca	7,80	9,29	12,55	12,32	9,98	11,45	12,27	9,16	7,67	6,45	6,59	3,87
Teruel	8,40	8,05	12,83	14,79	13,90	15,25	11,39	10,73	8,37	6,89	8,37	5,77
Zaragoza	10,87	13,68	18,59	20,19	17,81	16,20	14,94	12,02	9,41	7,35	8,10	5,88

Fuente: INE (2005) y elaboración propia

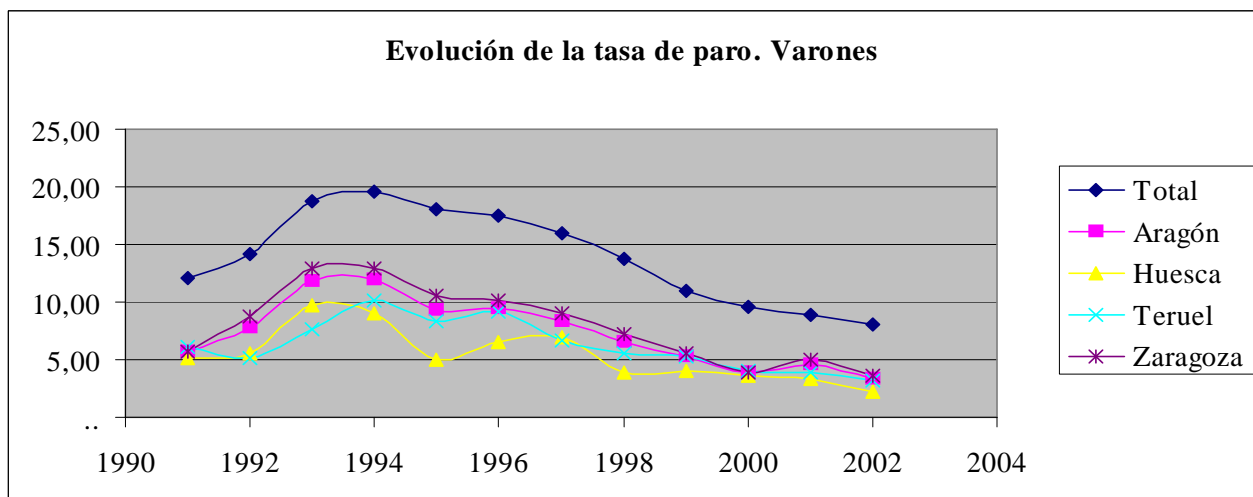


Fuente: INE (2005) y elaboración propia

**Tabla 83. Evolución de la tasa de paro. Varones**

	1991	1992	1993	1994	1995	1996	1997	1998	1999	2000	2001	2002
Total	12,10	14,18	18,74	19,62	18,04	17,50	15,95	13,68	11,03	9,59	8,95	8,05
Aragón	5,69	7,73	11,76	11,97	9,33	9,44	8,40	6,49	5,23	3,84	4,59	3,31
Huesca	5,13	5,50	9,76	9,04	5,00	6,54	7,00	3,87	3,96	3,62	3,34	2,26
Teruel	6,17	5,16	7,63	10,12	8,33	9,16	6,70	5,59	5,27	4,00	3,89	3,25
Zaragoza	5,75	8,73	12,94	12,98	10,56	10,18	9,01	7,27	5,52	3,87	5,00	3,57

Fuente: INE (2005) y elaboración propia

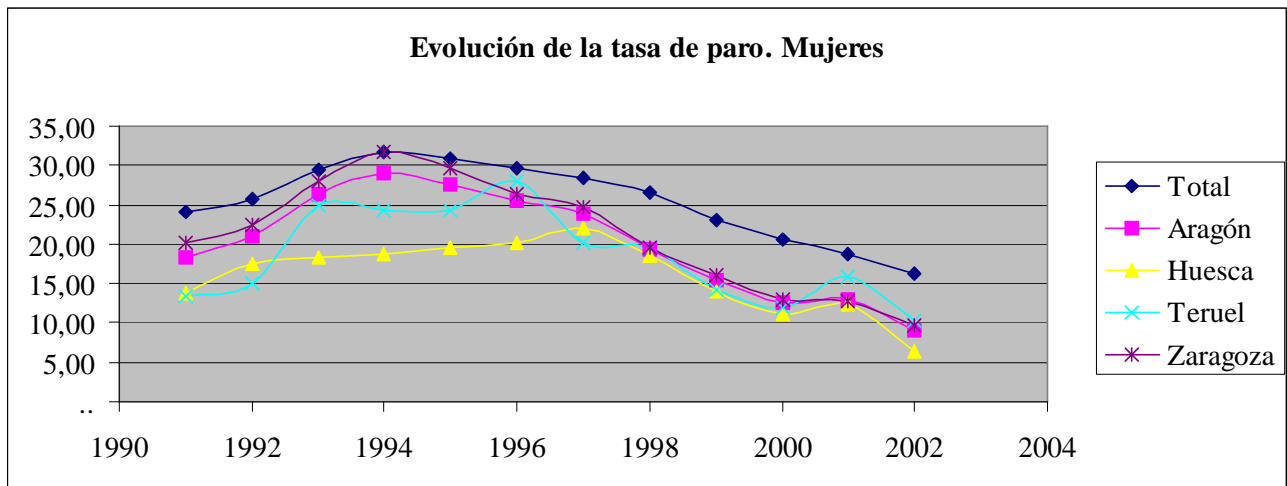


Fuente: INE (2005) y elaboración propia

**Tabla 84. Evolución de la tasa de paro. Mujeres**

	1991	1992	1993	1994	1995	1996	1997	1998	1999	2000	2001	2002
Total	24,07	25,78	29,42	31,62	30,79	29,67	28,32	26,62	23,07	20,52	18,76	16,36
Aragón	18,41	20,92	26,34	29,04	27,61	25,46	23,78	19,42	15,48	12,59	13,05	9,15
Huesca	13,79	17,43	18,35	18,74	19,63	20,22	22,04	18,45	13,94	11,02	12,26	6,48
Teruel	13,35	15,12	24,85	24,33	24,32	28,02	20,22	19,55	14,29	11,99	15,78	10,28
Zaragoza	20,10	22,34	28,08	31,78	29,72	26,31	24,63	19,61	15,99	13,04	12,84	9,58

Fuente: INE (2005) y elaboración propia



Fuente: INE (2005) y elaboración propia

**Tabla 85. Tasa de cobertura  
(Contratos realizados/ demandas de empleo)**

Ranking	1992	Ranking	2002
Barcelona	1,08	Lleida	0,94
<b>Cataluña</b>	<b>1,02</b>	Álava	0,92
Lleida	1,00	Vizcaya	0,91
<b>Madrid (Comunidad de)</b>	<b>1,00</b>	<b>Madrid (Comunidad de)</b>	<b>0,91</b>
Girona	0,99	Girona	0,90
<b>Balears (Illes)</b>	<b>0,85</b>	Zaragoza	0,90
<b>Huesca</b>	<b>0,83</b>	<b>País Vasco</b>	<b>0,90</b>
Santa Cruz de Tenerife	0,81	<b>Murcia (Región de)</b>	<b>0,90</b>
Guadalajara	0,80	Málaga	0,90
<b>Navarra (Comunidad Foral)</b>	<b>0,80</b>	<b>Huesca</b>	<b>0,90</b>
Teruel	0,79	<b>Cataluña</b>	<b>0,89</b>
<b>Aragón</b>	<b>0,75</b>	Barcelona	0,89
Zaragoza	0,73	Tarragona	0,89
Tarragona	0,73	<b>Aragón</b>	<b>0,89</b>
Segovia	0,71	Soria	0,89
Ciudad Real	0,71	<b>Rioja (La)</b>	<b>0,88</b>
Huelva	0,70	Castellón/Castelló	0,87
<b>Rioja (La)</b>	<b>0,68</b>	Guipúzcoa	0,86
<b>Canarias</b>	<b>0,67</b>	<b>Balears (Illes)</b>	<b>0,86</b>
Toledo	0,67	Santa Cruz de Tenerife	0,86
Soria	0,67	Valencia/València	0,86
<b>Total</b>	<b>0,67</b>	Burgos	0,85
Almería	0,67	<b>Canarias</b>	<b>0,85</b>
Álava	0,66	<b>Comunidad Valenciana</b>	<b>0,85</b>
Burgos	0,65	Valladolid	0,85
<b>Castilla-La Mancha</b>	<b>0,64</b>	Las Palmas	0,85
Castellón/Castelló	0,62	Huelva	0,84
Ávila	0,61	<b>Total</b>	<b>0,84</b>
A Coruña	0,60	A Coruña	0,83
<b>Asturias (Principado de)</b>	<b>0,60</b>	Alicante/Alacant	0,83
Zamora	0,60	Segovia	0,83
Pontevedra	0,59	<b>Navarra (Comunidad Foral)</b>	<b>0,82</b>
<b>Cantabria</b>	<b>0,59</b>	Almería	0,82
<b>Galicia</b>	<b>0,59</b>	<b>Asturias (Principado de)</b>	<b>0,81</b>
Valencia/València	0,59	Jaén	0,81
Las Palmas	0,59	Pontevedra	0,81
<b>Castilla y León</b>	<b>0,59</b>	Córdoba	0,81
<b>Comunidad Valenciana</b>	<b>0,58</b>	<b>Galicia</b>	<b>0,80</b>
Jaén	0,58	<b>Cantabria</b>	<b>0,80</b>
Vizcaya	0,57	Badajoz	0,79
<b>Murcia (Región de)</b>	<b>0,57</b>	Ciudad Real	0,79
Cuenca	0,57	Guadalajara	0,79
<b>País Vasco</b>	<b>0,57</b>	<b>Castilla y León</b>	<b>0,78</b>
Valladolid	0,56	<b>Andalucía</b>	<b>0,78</b>
Salamanca	0,56	Teruel	0,77
Lugo	0,56	Toledo	0,77
Palencia	0,56	<b>Castilla-La Mancha</b>	<b>0,77</b>
Ourense	0,56	<b>Extremadura</b>	<b>0,76</b>
Málaga	0,55	Lugo	0,76
Alicante/Alacant	0,55	Granada	0,76
León	0,54	Sevilla	0,76
Badajoz	0,52	Albacete	0,75
Melilla	0,52	León	0,75
Albacete	0,51	Cuenca	0,72
<b>Extremadura</b>	<b>0,51</b>	Ávila	0,71
Guipúzcoa	0,51	Salamanca	0,71
Cáceres	0,50	Cáceres	0,70
<b>Andalucía</b>	<b>0,49</b>	Palencia	0,70
Granada	0,49	Zamora	0,69
Sevilla	0,48	Cádiz	0,67
<b>Ceuta y Melilla</b>	<b>0,45</b>	Ourense	0,65
Ceuta	0,40	Ceuta	0,64
Cádiz	0,39	<b>Ceuta y Melilla</b>	<b>0,64</b>
Córdoba	0,34	Melilla	0,62

Fuente: INE (2005) y elaboración propia

**Tabla 86. Porcentaje de contratos de duración indefinida**

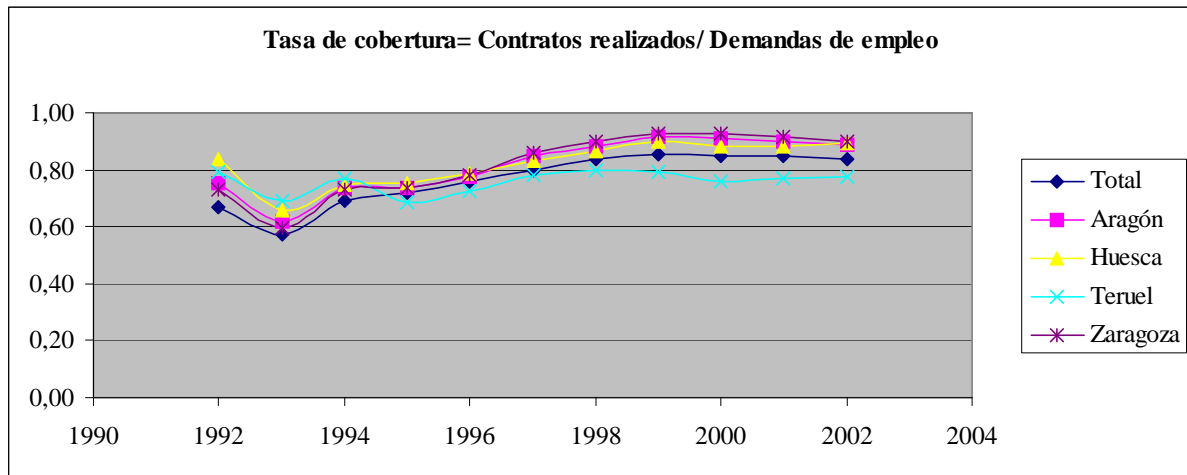
<b>Ranking</b>	<b>1992</b>	<b>Ranking</b>	<b>2002</b>
<b>Murcia (Región de)</b>	<b>9,12</b>	Barcelona	14,16
Castellón/Castelló	8,96	<b>Madrid (Comunidad de)</b>	<b>13,99</b>
<b>Balears (Illes)</b>	<b>8,87</b>	Girona	13,77
Ávila	7,48	<b>Cataluña</b>	<b>13,65</b>
Burgos	7,29	Castellón/Castelló	12,78
<b>Navarra (Comunidad Foral)</b>	<b>7,06</b>	Segovia	12,09
Teruel	7,04	Teruel	11,66
Palencia	6,99	Tarragona	11,46
Zaragoza	6,96	Lleida	10,70
Tarragona	6,91	Soria	10,61
<b>Rioja (La)</b>	<b>6,85</b>	<b>Comunidad Valenciana</b>	<b>10,57</b>
<b>Madrid (Comunidad de)</b>	<b>6,84</b>	Ourense	10,44
Valladolid	6,78	Santa Cruz de Tenerife	10,35
Segovia	6,73	Alicante/Alacant	10,34
Salamanca	6,71	<b>Canarias</b>	<b>10,34</b>
<b>Aragón</b>	<b>6,69</b>	Las Palmas	10,33
Zamora	6,63	Valencia/València	10,26
<b>Comunidad Valenciana</b>	<b>6,60</b>	<b>Huesca</b>	<b>10,25</b>
Valencia/València	6,50	<b>Balears (Illes)</b>	<b>10,09</b>
Girona	6,45	<b>Navarra (Comunidad Foral)</b>	<b>10,08</b>
<b>Castilla y León</b>	<b>6,44</b>	Álava	10,05
Guipúzcoa	6,40	Toledo	9,98
<b>Cataluña</b>	<b>6,20</b>	<b>Rioja (La)</b>	<b>9,96</b>
Barcelona	6,14	Cuenca	9,95
Alicante/Alacant	5,71	<b>Aragón</b>	<b>9,89</b>
<b>Total</b>	<b>5,52</b>	Zaragoza	9,67
<b>Huesca</b>	<b>5,33</b>	Salamanca	9,43
Lleida	5,23	Burgos	9,39
Las Palmas	5,20	León	9,18
Soria	5,15	<b>Castilla y León</b>	<b>9,07</b>
<b>Canarias</b>	<b>5,02</b>	<b>Total</b>	<b>9,05</b>
A Coruña	5,01	Lugo	8,80
Pontevedra	4,97	Palencia	8,79
<b>País Vasco</b>	<b>4,97</b>	<b>Cantabria</b>	<b>8,40</b>
<b>Galicia</b>	<b>4,87</b>	Zamora	8,40
Santa Cruz de Tenerife	4,82	Albacete	8,37
Albacete	4,82	Ávila	8,34
Lugo	4,79	<b>Galicia</b>	<b>8,13</b>
Guadalajara	4,77	Valladolid	8,07
Córdoba	4,71	A Coruña	8,04
León	4,68	Guipúzcoa	7,98
Vizcaya	4,46	<b>País Vasco</b>	<b>7,96</b>
Álava	4,36	<b>Castilla-La Mancha</b>	<b>7,93</b>
Cuenca	4,28	Pontevedra	7,65
Badajoz	4,27	<b>Asturias (Principado de)</b>	<b>7,60</b>
<b>Extremadura</b>	<b>4,15</b>	Ceuta	7,47
<b>Cantabria</b>	<b>4,12</b>	Vizcaya	7,38
Ourense	3,94	<b>Murcia (Región de)</b>	<b>7,38</b>
Cáceres	3,94	Guadalajara	7,33
Toledo	3,93	<b>Ceuta y Melilla</b>	<b>6,83</b>
Jaén	3,83	Málaga	6,62
<b>Castilla-La Mancha</b>	<b>3,82</b>	Melilla	6,04
<b>Asturias (Principado de)</b>	<b>3,67</b>	Ciudad Real	5,25
Málaga	3,60	Almería	4,67
Granada	3,53	Cáceres	4,39
Cádiz	3,22	Granada	4,16
<b>Andalucía</b>	<b>3,14</b>	Cádiz	3,81
Almería	2,78	<b>Andalucía</b>	<b>3,78</b>
Ciudad Real	2,73	<b>Extremadura</b>	<b>3,72</b>
Ceuta	2,53	Sevilla	3,57
Sevilla	2,52	Badajoz	3,41
Huelva	2,04	Córdoba	2,42
<b>Ceuta y Melilla</b>	<b>1,89</b>	Jaén	2,35
Melilla	1,29	Huelva	1,75

Fuente: INE (2005) y elaboración propia

**Tabla 87. Evolución de la tasa de cobertura de los contratos**

	1992	1993	1994	1995	1996	1997	1998	1999	2000	2001	2002
Total	0,67	0,57	0,69	0,72	0,76	0,80	0,84	0,86	0,85	0,85	0,84
Aragón	0,75	0,62	0,74	0,73	0,78	0,85	0,88	0,91	0,91	0,90	0,89
Huesca	0,83	0,66	0,75	0,75	0,79	0,83	0,86	0,90	0,88	0,88	0,90
Teruel	0,79	0,69	0,77	0,69	0,73	0,78	0,80	0,79	0,76	0,77	0,77
Zaragoza	0,73	0,60	0,73	0,74	0,78	0,86	0,90	0,93	0,93	0,91	0,90

Fuente: INE (2005) y elaboración propia

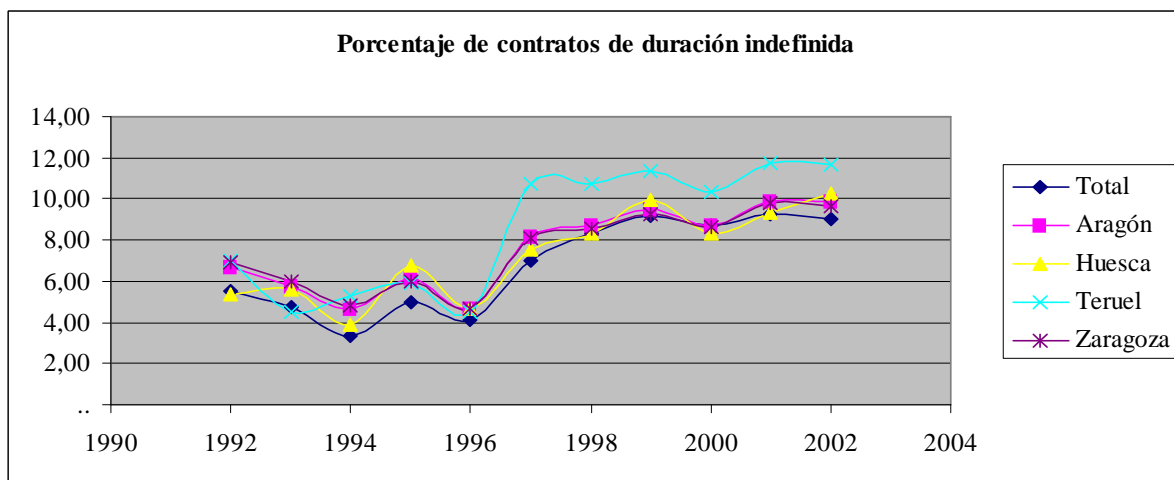


Fuente: INE (2005) y elaboración propia

**Tabla 88. Evolución del porcentaje de contratos de duración indefinida**

	1992	1993	1994	1995	1996	1997	1998	1999	2000	2001	2002
Total	5,52	4,77	3,38	5,01	4,11	7,01	8,32	9,20	8,74	9,28	9,05
Aragón	6,69	5,79	4,70	6,13	4,67	8,18	8,70	9,51	8,71	9,89	9,89
Huesca	5,33	5,57	3,88	6,80	4,70	7,52	8,36	9,94	8,30	9,36	10,25
Teruel	7,04	4,54	5,26	5,89	4,47	10,74	10,70	11,37	10,32	11,74	11,66
Zaragoza	6,96	6,03	4,80	6,03	4,69	8,05	8,57	9,28	8,66	9,83	9,67

Fuente: INE (2005) y elaboración propia



Fuente: INE (2005) y elaboración propia

**Tabla 89. Trabajadores extranjeros con permiso de trabajo en vigor (Número)**

Ranking	1991	Ranking	2000
<b>Total</b>	<b>171.033</b>	<b>Total</b>	<b>273.895</b>
<b>Madrid (Comunidad de)</b>	<b>54.722</b>	<b>Cataluña</b>	<b>83.087</b>
<b>Cataluña</b>	<b>37.048</b>	<b>Madrid (Comunidad de)</b>	<b>72.811</b>
Barcelona	25.104	Barcelona	63.007
<b>Andalucía</b>	<b>15.990</b>	<b>Andalucía</b>	<b>27.625</b>
<b>Canarias</b>	<b>11.757</b>	<b>Murcia (Región de)</b>	<b>15.005</b>
<b>Comunidad Valenciana</b>	<b>10.452</b>	<b>Comunidad Valenciana</b>	<b>14.466</b>
Málaga	7.405	Almería	12.790
Girona	7.016	Girona	10.605
<b>Balears (Illes)</b>	<b>6.949</b>	<b>Canarias</b>	<b>10.008</b>
Las Palmas	6.319	<b>Aragón</b>	<b>8.660</b>
<b>Galicia</b>	<b>5.734</b>	Alicante/Alacant	7.470
Santa Cruz de Tenerife	5.438	Las Palmas	7.090
<b>Murcia (Región de)</b>	<b>4.418</b>	<b>Castilla-La Mancha</b>	<b>6.306</b>
Alicante/Alacant	4.368	<b>Castilla y León</b>	<b>5.997</b>
Valencia/València	4.335	<b>Balears (Illes)</b>	<b>5.977</b>
<b>Castilla y León</b>	<b>4.234</b>	Zaragoza	5.870
<b>País Vasco</b>	<b>4.167</b>	Tarragona	5.585
Tarragona	3.275	Málaga	5.285
<b>Asturias (Principado de)</b>	<b>2.729</b>	<b>Extremadura</b>	<b>4.924</b>
<b>Aragón</b>	<b>2.693</b>	Valencia/València	4.148
Almería	2.657	Cáceres	4.091
Pontevedra	2.185	Lleida	3.890
Sevilla	2.083	<b>Navarra (Comunidad Foral)</b>	<b>3.727</b>
Zaragoza	2.050	<b>País Vasco</b>	<b>3.373</b>
León	1.994	<b>Galicia</b>	<b>3.322</b>
<b>Castilla-La Mancha</b>	<b>1.986</b>	Santa Cruz de Tenerife	2.918
Vizcaya	1.960	Castellón/Castelló	2.848
<b>Extremadura</b>	<b>1.798</b>	Toledo	2.750
Castellón/Castelló	1.749	<b>Asturias (Principado de)</b>	<b>2.537</b>
Lleida	1.653	<b>Ceuta y Melilla</b>	<b>2.220</b>
Guipúzcoa	1.629	<b>Rioja (La)</b>	<b>1.948</b>
<b>Navarra (Comunidad Foral)</b>	<b>1.625</b>	Jaén	1.910
Ourense	1.429	Huelva	1.900
Cádiz	1.352	Granada	1.857
A Coruña	1.316	Sevilla	1.752
<b>Ceuta y Melilla</b>	<b>1.283</b>	<b>Cantabria</b>	<b>1.731</b>
Cáceres	1.206	Melilla	1.545
Granada	977	<b>Huesca</b>	<b>1.541</b>
<b>Cantabria</b>	<b>973</b>	Pontevedra	1.501
Toledo	879	Vizcaya	1.429
Melilla	836	Cádiz	1.305
Lugo	804	Guadalajara	1.293
Huelva	751	Teruel	1.249
Badajoz	592	Valladolid	1.172
Álava	578	Álava	1.169
<b>Rioja (La)</b>	<b>515</b>	León	1.169
<b>Huesca</b>	<b>496</b>	Segovia	1.045
Burgos	468	A Coruña	997
Valladolid	463	Albacete	931
Ceuta	447	Badajoz	833
Guadalajara	421	Córdoba	826
Jaén	395	Guipúzcoa	775
Salamanca	372	Ciudad Real	774
Córdoba	370	Ceuta	675
Segovia	272	Burgos	674
Albacete	268	Salamanca	613
Ciudad Real	268	Soria	591
Zamora	226	Cuenca	558
Palencia	206	Lugo	477
Cuenca	150	Ourense	347
Teruel	147	Ávila	311
Ávila	136	Palencia	236
Soria	97	Zamora	186

Fuente: INE (2005) y elaboración propia

**Tabla 90. Trabajadores extranjeros con permiso de trabajo en vigor**

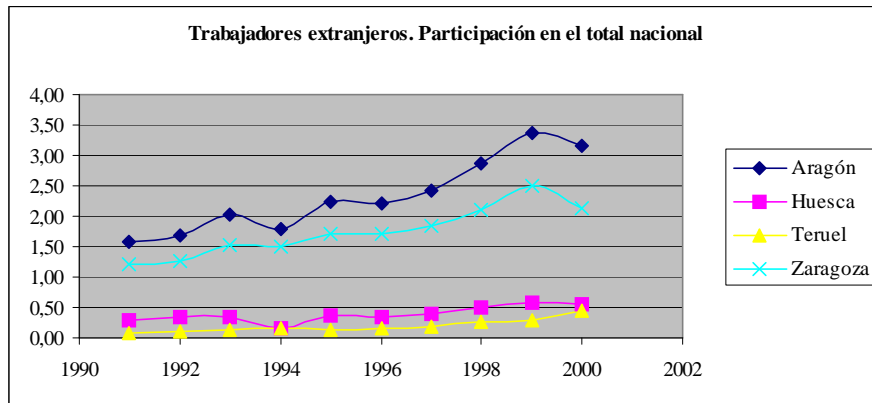
Porcentaje de mujeres				Porcentaje por cuenta propia			
Ranking	1991	Ranking	2000	Ranking	1991	Ranking	2000
Ceuta	59,96	Ceuta	61,04	Melilla	30,50	Badajoz	35,17
<b>Balears (Illes)</b>	<b>47,59</b>	<b>Madrid (Comunidad de)</b>	<b>51,47</b>	Jaén	29,37	Granada	33,49
Málaga	43,92	Sevilla	49,03	Albacete	26,12	Pontevedra	29,38
Santa Cruz de Tenerife	43,45	<b>Cantabria</b>	<b>46,50</b>	Ciudad Real	25,75	A Coruña	27,28
<b>Cantabria</b>	<b>41,62</b>	Málaga	45,90	Granada	24,26	<b>Galicia</b>	<b>26,37</b>
<b>Madrid (Comunidad de)</b>	<b>41,36</b>	Ourense	45,82	Alicante/Alacant	24,06	Ourense	23,92
<b>Canarias</b>	<b>39,88</b>	Valladolid	43,00	<b>Ceuta y Melilla</b>	<b>23,23</b>	Cádiz	22,53
Ávila	38,97	A Coruña	40,42	Málaga	22,48	Málaga	21,49
Sevilla	37,21	Lugo	39,41	Teruel	21,77	Sevilla	20,95
Las Palmas	36,81	Córdoba	39,35	Cádiz	21,52	Salamanca	20,39
Alicante/Alacant	34,84	Burgos	39,02	Salamanca	20,97	Palencia	20,34
<b>Andalucía</b>	<b>34,69</b>	Barcelona	38,31	Ávila	20,59	Santa Cruz de Tenerife	19,77
<b>Ceuta y Melilla</b>	<b>33,83</b>	Vizcaya	38,21	<b>Comunidad Valenciana</b>	<b>19,75</b>	Alicante/Alacant	18,73
<b>Total</b>	<b>33,66</b>	Guipúzcoa	36,65	Córdoba	19,73	Valencia/València	18,44
Palencia	33,50	León	36,61	Las Palmas	19,72	Zamora	18,28
Valladolid	33,26	<b>Castilla y León</b>	<b>35,45</b>	<b>Andalucía</b>	<b>19,62</b>	<b>Canarias</b>	<b>16,79</b>
Zamora	33,19	Ávila	35,37	Sevilla	19,30	Lugo	16,77
Ourense	33,10	<b>Total</b>	<b>35,31</b>	Valencia/València	18,73	<b>Comunidad Valenciana</b>	<b>16,28</b>
Granada	32,45	<b>Galicia</b>	<b>35,25</b>	Badajoz	17,91	Las Palmas	15,56
<b>Navarra</b>	<b>31,63</b>	<b>Ceuta y Melilla</b>	<b>35,09</b>	Segovia	16,91	Guipúzcoa	13,94
Badajoz	31,59	Granada	34,68	<b>Canarias</b>	<b>16,63</b>	<b>Cantabria</b>	<b>13,75</b>
Córdoba	31,08	<b>País Vasco</b>	<b>34,12</b>	<b>Cantabria</b>	<b>16,03</b>	Córdoba	13,44
Cádiz	30,03	<b>Cataluña</b>	<b>34,09</b>	Zamora	15,93	León	13,34
Guipúzcoa	29,40	Salamanca	33,93	A Coruña	15,12	Melilla	12,75
Vizcaya	29,34	<b>Asturias</b>	<b>33,31</b>	Lugo	14,43	<b>Balears (Illes)</b>	<b>12,68</b>
<b>País Vasco</b>	<b>29,23</b>	Tenerife	33,24	Pontevedra	13,87	Vizcaya	12,67
Pontevedra	28,97	Guadalajara	32,64	<b>Rioja (La)</b>	<b>13,59</b>	Ciudad Real	11,37
Cuenca	28,67	Badajoz	31,57	<b>Balears (Illes)</b>	<b>13,31</b>	<b>Andalucía</b>	<b>10,72</b>
Zaragoza	28,54	Cádiz	31,11	Zaragoza	13,12	Ávila	10,61
Álava	28,37	<b>Canarias</b>	<b>30,85</b>	<b>Navarra (Comunidad Foral)</b>	<b>13,05</b>	<b>País Vasco</b>	<b>10,55</b>
Albacete	28,36	Palencia	30,51	Santa Cruz de Tenerife	13,04	<b>Ceuta y Melilla</b>	<b>10,23</b>
<b>Comunidad Valenciana</b>	<b>28,16</b>	Las Palmas	29,86	Barcelona	12,91	<b>Castilla y León</b>	<b>9,32</b>
<b>Galicia</b>	<b>28,10</b>	Segovia	29,86	<b>Castilla-La Mancha</b>	<b>12,84</b>	<b>Asturias (Principado de)</b>	<b>9,14</b>
<b>Asturias (Principado de)</b>	<b>28,07</b>	Albacete	29,75	<b>Aragón</b>	<b>12,77</b>	Zaragoza	8,89
Salamanca	27,96	Zamora	29,57	<b>Galicia</b>	<b>12,45</b>	<b>Navarra (Comunidad Foral)</b>	<b>8,64</b>
Soria	27,84	Valencia/València	29,53	Burgos	12,39	<b>Extremadura</b>	<b>7,90</b>
Barcelona	27,76	Soria	29,44	Valladolid	12,10	Burgos	7,72
Burgos	27,14	<b>Castilla-La Mancha</b>	<b>28,26</b>	Vizcaya	11,68	Cuenca	7,53
<b>Aragón</b>	<b>26,33</b>	<b>Navarra</b>	<b>28,09</b>	Castellón/Castelló	11,49	<b>Aragón</b>	<b>7,38</b>
A Coruña	25,76	Pontevedra	28,05	<b>Total</b>	<b>11,45</b>	Jaén	7,28
Valencia/València	25,67	Alicante/Alacant	27,90	<b>Asturias (Principado de)</b>	<b>11,10</b>	Tarragona	7,25
<b>Rioja (La)</b>	<b>25,63</b>	<b>Comunidad Valenciana</b>	<b>27,51</b>	<b>Cataluña</b>	<b>11,07</b>	Toledo	7,20
Segovia	25,37	Álava	27,46	Almería	10,95	<b>Total</b>	<b>7,09</b>
<b>Cataluña</b>	<b>24,50</b>	Toledo	26,91	Tarragona	10,87	Castellón/Castelló	6,71
Guadalajara	23,52	<b>Andalucía</b>	<b>26,36</b>	<b>Castilla y León</b>	<b>10,13</b>	<b>Castilla-La Mancha</b>	<b>6,47</b>
Ciudad Real	23,51	Zaragoza	26,12	<b>Extremadura</b>	<b>9,96</b>	Albacete	5,91
<b>Castilla-La Mancha</b>	<b>22,76</b>	Ciudad Real	26,10	Palencia	9,71	Álava	5,73
<b>Castilla y León</b>	<b>21,99</b>	Cuenca	25,27	Ceuta	9,62	Valladolid	5,46
<b>Extremadura</b>	<b>21,86</b>	<b>Balears (Illes)</b>	<b>24,96</b>	<b>País Vasco</b>	<b>9,58</b>	Huelva	5,21
Lugo	20,65	Melilla	23,75	Cuenca	9,33	<b>Madrid (Comunidad de)</b>	<b>4,93</b>
Huelva	20,64	Castellón/Castelló	23,53	Soria	9,28	<b>Huesca</b>	<b>4,87</b>
Jaén	20,25	Girona	22,89	Toledo	8,76	Ceuta	4,44
Melilla	19,86	<b>Aragón</b>	<b>22,63</b>	<b>Huesca</b>	<b>8,67</b>	Girona	4,20
<b>Huesca</b>	<b>19,76</b>	<b>Rioja (La)</b>	<b>21,97</b>	Álava	8,48	<b>Cataluña</b>	<b>3,85</b>
Toledo	19,45	Huelva	21,26	Huelva	8,39	Barcelona	3,63
Tarragona	18,50	Tarragona	20,21	<b>Murcia (Región de)</b>	<b>8,35</b>	Teruel	3,36
Girona	18,23	Jaén	19,16	Lleida	7,62	Segovia	3,35
Teruel	17,69	Lleida	16,25	Guipúzcoa	7,43	<b>Rioja (La)</b>	<b>3,23</b>
Castellón/Castelló	17,61	<b>Extremadura</b>	<b>15,88</b>	Ourense	6,72	<b>Murcia (Región de)</b>	<b>3,11</b>
Cáceres	17,08	Teruel	15,69	<b>Madrid (Comunidad de)</b>	<b>6,66</b>	Cáceres	2,35
Almería	16,82	<b>Huesca</b>	<b>14,99</b>	Cáceres	6,05	Soria	2,03
Lleida	13,37	Almería	14,49	Guadalajara	5,94	Guadalajara	1,93
León	12,69	<b>Murcia</b>	<b>14,36</b>	Girona	5,43	Lleida	1,65
<b>Murcia</b>	<b>10,14</b>	Cáceres	12,69	León	4,91	Almería	1,52

Fuente: INE (2005) y elaboración propia

**Tabla 91. Trabajadores extranjeros con permiso de trabajo en vigor.  
Participación en el total de España**

	1991	1992	1993	1994	1995	1996	1997	1998	1999	2000
<b>Aragón</b>	<b>1,57</b>	<b>1,70</b>	<b>2,02</b>	<b>1,80</b>	<b>2,23</b>	<b>2,21</b>	<b>2,41</b>	<b>2,86</b>	<b>3,36</b>	<b>3,16</b>
Huesca	0,29	0,33	0,35	0,15	0,36	0,35	0,39	0,50	0,57	0,56
Teruel	0,09	0,11	0,14	0,16	0,14	0,15	0,18	0,25	0,29	0,46
Zaragoza	1,20	1,25	1,53	1,49	1,72	1,70	1,84	2,11	2,50	2,14

Fuente: INE (2005) y elaboración propia

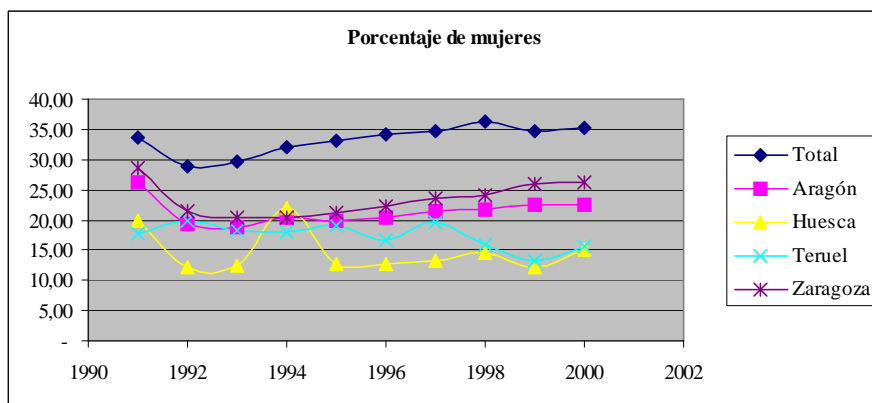


Fuente: INE (2005) y elaboración propia

**Tabla 92. Evolución del porcentaje de mujeres entre los trabajadores extranjeros con permiso de trabajo**

	1991	1992	1993	1994	1995	1996	1997	1998	1999	2000
<b>Total</b>	<b>33,66</b>	<b>28,80</b>	<b>29,69</b>	<b>31,95</b>	<b>33,18</b>	<b>34,27</b>	<b>34,65</b>	<b>36,18</b>	<b>34,75</b>	<b>35,31</b>
<b>Aragón</b>	<b>26,33</b>	<b>19,44</b>	<b>18,84</b>	<b>20,35</b>	<b>19,75</b>	<b>20,29</b>	<b>21,58</b>	<b>21,73</b>	<b>22,61</b>	<b>22,63</b>
Huesca	19,76	12,21	12,47	22,03	12,80	12,65	13,25	14,50	12,31	14,99
Teruel	17,69	19,87	18,29	17,95	19,00	16,73	19,69	15,82	13,31	15,69
Zaragoza	28,54	21,34	20,35	20,44	21,26	22,19	23,54	24,13	26,03	26,12

Fuente: INE (2005) y elaboración propia

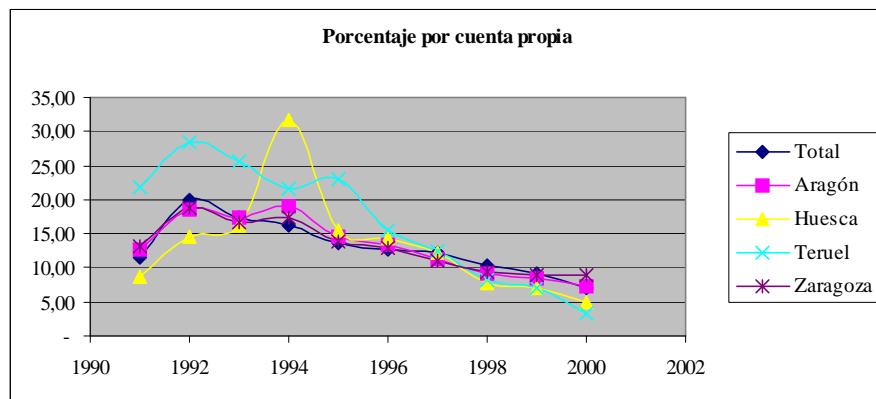


Fuente: INE (2005) y elaboración propia

**Tabla 93. Porcentaje por cuenta propia**

	1991	1992	1993	1994	1995	1996	1997	1998	1999	2000
<b>Total</b>	<b>11,45</b>	<b>19,97</b>	<b>17,41</b>	<b>16,09</b>	<b>13,69</b>	<b>12,80</b>	<b>12,12</b>	<b>10,35</b>	<b>9,20</b>	<b>7,09</b>
<b>Aragón</b>	<b>12,77</b>	<b>18,55</b>	<b>17,28</b>	<b>18,93</b>	<b>14,67</b>	<b>13,40</b>	<b>11,39</b>	<b>9,04</b>	<b>8,52</b>	<b>7,38</b>
Huesca	8,67	14,56	16,14	31,64	15,60	14,36	12,11	7,87	7,07	4,87
Teruel	21,77	28,48	25,61	21,54	23,00	15,56	12,50	8,11	7,01	3,36
Zaragoza	13,12	18,76	16,78	17,41	13,78	13,00	11,13	9,43	9,02	8,89

Fuente: INE (2005) y elaboración propia



Fuente: INE (2005) y elaboración propia

**Tabla 94. Distribución de los trabajadores inmigrantes por sector de actividad (porcentaje)**

Agrario				Industria				
Ranking	1991	Ranking	2000	Ranking	1991	Ranking	2000	
	Cáceres	68,91	Cáceres	90,15	León	61,33	Álava	27,37
	<b>Murcia (Región de)</b>	<b>62,40</b>	Almería	82,82	<b>Castilla y León</b>	<b>37,20</b>	Toledo	25,24
	Almería	58,45	<b>Extremadura</b>	<b>76,79</b>	Ourense	36,81	Teruel	22,66
	<b>Extremadura</b>	<b>50,50</b>	<b>Murcia (Región de)</b>	<b>76,42</b>	Soria	32,99	<b>Huesca</b>	<b>18,88</b>
	Huelva	47,40	Huelva	71,21	Guadalajara	25,89	Lleida	18,10
	Lugo	42,91	Jaén	64,29	Palencia	24,27	Castellón/Castelló	17,94
	<b>Huesca</b>	<b>38,10</b>	<b>Andalucía</b>	<b>50,84</b>	Álava	22,84	<b>Rioja (La)</b>	<b>17,92</b>
	Lleida	30,55	<b>Huesca</b>	<b>44,97</b>	Teruel	21,77	<b>Aragón</b>	<b>16,59</b>
	Castellón/Castelló	22,70	Albacete	44,25	<b>Rioja (La)</b>	<b>21,55</b>	<b>País Vasco</b>	<b>16,16</b>
	Tarragona	21,89	Teruel	41,71	Guipúzcoa	21,42	<b>Castilla-La Mancha</b>	<b>15,83</b>
	Toledo	21,05	Ciudad Real	41,34	Toledo	20,93	Zamora	15,59
	Ciudad Real	20,52	Cuenca	40,86	<b>Galicia</b>	<b>20,32</b>	Guipúzcoa	15,35
	<b>Castilla-La Mancha</b>	<b>17,72</b>	Palencia	39,83	<b>Asturias (Principado de)</b>	<b>19,82</b>	Zaragoza	14,70
	<b>Aragón</b>	<b>17,16</b>	Lleida	35,24	Barcelona	19,71	Soria	14,38
	Cuenca	16,00	<b>Rioja (La)</b>	<b>33,83</b>	Jaén	19,49	Girona	14,29
	Zamora	15,93	<b>Castilla-La Mancha</b>	<b>31,76</b>	Burgos	18,80	<b>Navarra (Comunidad Foral)</b>	<b>14,17</b>
	Segovia	15,44	<b>Aragón</b>	<b>28,27</b>	Lleida	18,75	Burgos	14,09
	<b>Andalucía</b>	<b>15,06</b>	Toledo	27,78	<b>País Vasco</b>	<b>18,74</b>	León	13,26
	<b>Rioja (La)</b>	<b>14,17</b>	Soria	26,57	Castellón/Castelló	18,35	<b>Cataluña</b>	<b>12,50</b>
	Girona	13,63	Lugo	25,16	<b>Castilla-La Mancha</b>	<b>18,33</b>	Barcelona	12,22
	Guadalajara	13,30	Tarragona	25,16	Pontevedra	17,99	Córdoba	11,74
	Badajoz	13,01	Alicante/Alacant	24,74	<b>Cataluña</b>	<b>17,87</b>	Ávila	11,58
	<b>Galicia</b>	<b>12,71</b>	Segovia	24,69	Zaragoza	17,17	<b>Castilla y León</b>	<b>11,07</b>
	Zaragoza	12,63	Castellón/Castelló	24,40	<b>Aragón</b>	<b>16,90</b>	Ourense	10,95
	Álava	12,11	Valladolid	22,01	<b>Navarra (Comunidad Foral)</b>	<b>16,55</b>	Segovia	10,62
	<b>Cataluña</b>	<b>11,96</b>	Burgos	21,81	Vizcaya	15,31	Cuenca	9,86
	Albacete	11,94	<b>Comunidad Valenciana</b>	<b>21,71</b>	Valencia/València	14,95	Albacete	9,45
	Cádiz	11,61	Guadalajara	21,58	Ávila	14,71	Guadalajara	8,89
	Soria	11,34	Zamora	21,51	<b>Huesca</b>	<b>14,31</b>	<b>Comunidad Valenciana</b>	<b>8,81</b>
	Jaén	10,38	Zaragoza	21,02	Valladolid	14,25	Valladolid	8,62
	<b>Comunidad Valenciana</b>	<b>10,13</b>	<b>Navarra (Comunidad Foral)</b>	<b>20,58</b>	A Coruña	14,21	A Coruña	8,53
	<b>País Vasco</b>	<b>9,96</b>	<b>Castilla y León</b>	<b>20,01</b>	Tarragona	14,11	Tarragona	8,29
	Vizcaya	9,64	<b>Total</b>	<b>18,03</b>	Cuenca	13,33	<b>Total</b>	<b>8,04</b>
	Guipúzcoa	9,58	Ávila	18,01	Córdoba	13,24	Salamanca	7,99
	Teruel	9,52	Cádiz	15,17	<b>Cantabria</b>	<b>12,95</b>	Valencia/València	7,47
	Barcelona	8,98	Valencia/València	14,42	Girona	12,84	Vizcaya	7,42
	<b>Total</b>	<b>8,94</b>	Granada	13,79	<b>Comunidad Valenciana</b>	<b>12,47</b>	<b>Galicia</b>	<b>7,22</b>
	Pontevedra	8,79	Córdoba	13,32	<b>Total</b>	<b>12,27</b>	Cádiz	6,74
	Valencia/València	8,54	Girona	12,65	Zamora	11,95	Pontevedra	6,60
	Ceuta	8,50	León	12,32	Segovia	11,40	<b>Asturias (Principado de)</b>	<b>6,46</b>
	<b>Navarra (Comunidad Foral)</b>	<b>7,75</b>	Badajoz	11,16	Salamanca	10,22	Alicante/Alacant	6,06
	A Coruña	7,52	Vizcaya	11,13	Albacete	10,07	Ciudad Real	5,94
	Palencia	7,28	<b>Balears (Illes)</b>	<b>10,91</b>	Cádiz	10,06	Badajoz	5,16
	Alicante/Alacant	6,68	Pontevedra	9,86	<b>Madrid (Comunidad de)</b>	<b>9,95</b>	<b>Cantabria</b>	<b>4,91</b>
	Ourense	6,51	<b>Galicia</b>	<b>9,45</b>	Badajoz	9,63	Jaén	4,45
	Granada	6,45	<b>Cataluña</b>	<b>8,72</b>	Granada	9,42	Granada	4,42
	Valladolid	6,05	Ceuta	8,15	Ciudad Real	8,96	<b>Madrid (Comunidad de)</b>	<b>4,28</b>
	Burgos	5,34	Salamanca	7,50	Sevilla	7,92	<b>Murcia (Región de)</b>	<b>3,97</b>
	Salamanca	5,11	<b>País Vasco</b>	<b>7,29</b>	Alicante/Alacant	7,65	<b>Balears (Illes)</b>	<b>3,97</b>
	<b>Castilla y León</b>	<b>5,10</b>	<b>Cantabria</b>	<b>6,07</b>	Lugo	7,34	Melilla	3,82
	<b>Asturias (Principado de)</b>	<b>4,73</b>	Sevilla	5,37	<b>Murcia (Región de)</b>	<b>6,50</b>	Las Palmas	3,79
	Córdoba	3,78	Barcelona	4,97	Huelva	6,26	Lugo	3,77
	<b>Cantabria</b>	<b>3,70</b>	Santa Cruz de Tenerife	4,63	<b>Andalucía</b>	<b>6,07</b>	<b>Canarias</b>	<b>3,75</b>
	Ávila	3,68	Álava	4,53	Melilla	5,14	<b>Ceuta y Melilla</b>	<b>3,69</b>
	<b>Ceuta y Melilla</b>	<b>3,12</b>	Guipúzcoa	4,39	Las Palmas	4,84	Santa Cruz de Tenerife	3,63
	Sevilla	3,02	Málaga	4,01	Málaga	4,59	Ceuta	3,41
	<b>Balears (Illes)</b>	<b>2,85</b>	A Coruña	3,71	<b>Balears (Illes)</b>	<b>4,45</b>	<b>Andalucía</b>	<b>3,21</b>
	Santa Cruz de Tenerife	2,45	<b>Canarias</b>	<b>3,70</b>	<b>Extremadura</b>	<b>4,39</b>	Sevilla	2,85
	<b>Canarias</b>	<b>2,23</b>	<b>Asturias (Principado de)</b>	<b>3,63</b>	<b>Canarias</b>	<b>4,23</b>	Almería	2,63
	Málaga	2,17	Las Palmas	3,31	<b>Ceuta y Melilla</b>	<b>4,05</b>	Málaga	2,29
	Las Palmas	2,04	Ourense	2,59	Santa Cruz de Tenerife	3,51	Huelva	1,37
	León	1,76	<b>Ceuta y Melilla</b>	<b>2,52</b>	Almería	2,45	Palencia	1,27
	<b>Madrid (Comunidad de)</b>	<b>1,25</b>	<b>Madrid (Comunidad de)</b>	<b>1,08</b>	Ceuta	2,01	<b>Extremadura</b>	<b>1,16</b>
	Melilla	0,24	Melilla	0,06	Cáceres	1,82	Cáceres	0,34

Fuente: INE (2005) y elaboración propia

**Tabla 95. Distribución de los trabajadores inmigrantes por sector de actividad**

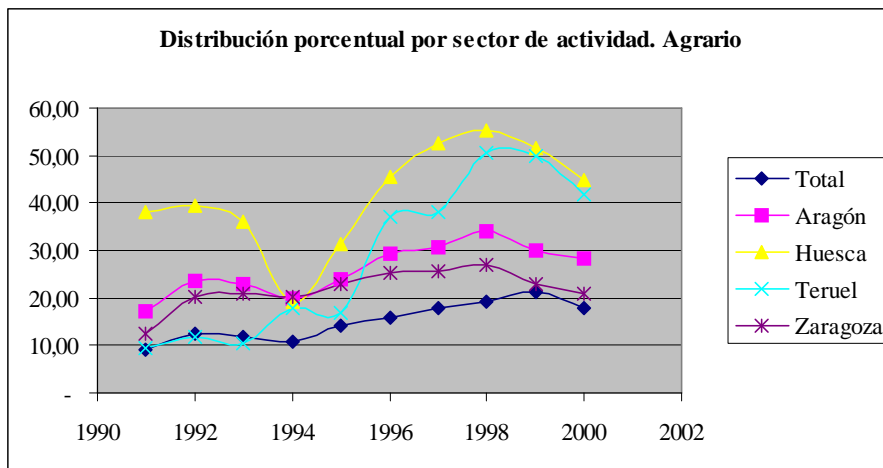
Construcción				Servicios			
Ranking	1991	Ranking	2000	Ranking	1991	Ranking	2000
Melilla	31,58	Melilla	37,48	Las Palmas	90,09	Sevilla	85,96
Girona	26,08	<b>Asturias (Principado de)</b>	<b>30,86</b>	<b>Canarias</b>	<b>89,72</b>	Málaga	83,56
Teruel	23,81	<b>Balears (Illes)</b>	<b>30,78</b>	Santa Cruz de Tenerife	89,28	Las Palmas	81,37
<b>Ceuta y Melilla</b>	<b>22,37</b>	<b>Ceuta y Melilla</b>	<b>29,23</b>	Málaga	88,66	<b>Canarias</b>	<b>81,14</b>
Segovia	20,96	Segovia	23,64	Ceuta	84,34	Santa Cruz de Tenerife	80,57
Burgos	20,09	Soria	22,00	Sevilla	82,86	<b>Cantabria</b>	<b>79,38</b>
Tarragona	20,03	Guadalajara	20,80	<b>Balears (Illes)</b>	<b>82,20</b>	A Coruña	78,94
Guadalajara	18,29	Tarragona	18,57	Granada	78,71	<b>Madrid (Comunidad de)</b>	<b>78,86</b>
<b>Asturias (Principado de)</b>	<b>18,07</b>	<b>Rioja (La)</b>	<b>17,97</b>	<b>Madrid (Comunidad de)</b>	<b>78,60</b>	Ceuta	77,63
<b>Rioja (La)</b>	<b>17,86</b>	Álava	17,96	<b>Cantabria</b>	<b>78,21</b>	Ourense	77,52
Toledo	17,75	<b>Navarra (Comunidad Foral)</b>	<b>17,25</b>	Córdoba	76,22	Granada	73,83
Álava	16,96	Girona	16,27	Alicante/Alacant	76,21	<b>Galicia</b>	<b>73,00</b>
<b>Cataluña</b>	<b>16,32</b>	Lleida	15,04	Valladolid	75,38	Badajoz	72,99
Lleida	15,97	<b>Cataluña</b>	<b>15,02</b>	<b>Andalucía</b>	<b>73,97</b>	Salamanca	70,47
<b>Navarra (Comunidad Foral)</b>	<b>15,51</b>	Barcelona	14,49	Salamanca	72,58	Pontevedra	70,02
Ourense	14,98	<b>Madrid (Comunidad de)</b>	<b>13,98</b>	Ávila	72,06	Cádiz	69,96
<b>Castilla-La Mancha</b>	<b>14,85</b>	Teruel	13,85	Albacete	72,01	Vizcaya	69,42
Guipúzcoa	14,79	<b>Castilla y León</b>	<b>13,67</b>	Cádiz	71,38	Valencia/València	66,95
A Coruña	13,45	<b>País Vasco</b>	<b>13,04</b>	<b>Ceuta y Melilla</b>	<b>70,46</b>	Lugo	66,67
Barcelona	13,13	Ávila	12,86	Valencia/València	70,27	Guipúzcoa	66,45
Cuenca	12,67	Castellón/Castelló	12,85	<b>Comunidad Valenciana</b>	<b>68,98</b>	Córdoba	64,53
Zamora	12,39	<b>Total</b>	<b>12,38</b>	<b>Total</b>	<b>68,14</b>	<b>Ceuta y Melilla</b>	<b>64,32</b>
<b>Huesca</b>	<b>12,30</b>	León	12,32	Badajoz	68,07	Barcelona	60,56
Salamanca	12,10	Guipúzcoa	11,48	Vizcaya	66,89	<b>País Vasco</b>	<b>59,98</b>
<b>País Vasco</b>	<b>11,98</b>	<b>Castilla-La Mancha</b>	<b>11,31</b>	A Coruña	64,82	Valladolid	59,13
<b>Galicia</b>	<b>11,65</b>	<b>Aragón</b>	<b>11,19</b>	Jaén	64,05	León	58,94
<b>Castilla y León</b>	<b>11,24</b>	<b>Huesca</b>	<b>11,03</b>	Pontevedra	63,34	Alicante/Alacant	58,71
Castellón/Castelló	11,21	Burgos	10,83	Melilla	63,04	Melilla	58,51
<b>Total</b>	<b>10,65</b>	Zaragoza	10,66	Zaragoza	61,56	<b>Comunidad Valenciana</b>	<b>57,62</b>
<b>Balears (Illes)</b>	<b>10,51</b>	Cuenca	10,39	Ciudad Real	60,45	<b>Asturias (Principado de)</b>	<b>56,96</b>
<b>Madrid (Comunidad de)</b>	<b>10,19</b>	Ceuta	10,37	<b>Navarra (Comunidad Foral)</b>	<b>60,18</b>	<b>Total</b>	<b>56,87</b>
<b>Aragón</b>	<b>10,14</b>	Salamanca	10,28	Zamora	59,73	Zamora	55,38
Ciudad Real	10,07	Toledo	10,00	<b>País Vasco</b>	<b>59,32</b>	Palencia	55,08
Pontevedra	9,89	Vizcaya	9,87	Palencia	58,74	<b>Cataluña</b>	<b>54,58</b>
Palencia	9,71	<b>Comunidad Valenciana</b>	<b>9,68</b>	Barcelona	58,17	Ávila	53,38
León	9,58	Las Palmas	9,49	Cuenca	58,00	<b>Castilla y León</b>	<b>53,34</b>
Ávila	9,56	<b>Canarias</b>	<b>9,38</b>	<b>Asturias (Principado de)</b>	<b>57,38</b>	Burgos	52,97
Alicante/Alacant	9,46	Valladolid	9,13	<b>Aragón</b>	<b>55,81</b>	<b>Balears (Illes)</b>	<b>52,43</b>
Badajoz	9,29	Santa Cruz de Tenerife	9,12	Burgos	55,77	Guadalajara	45,09
Zaragoza	8,63	<b>Cantabria</b>	<b>9,07</b>	<b>Galicia</b>	<b>55,32</b>	Álava	44,14
<b>Comunidad Valenciana</b>	<b>8,42</b>	Alicante/Alacant	9,00	Guipúzcoa	54,21	Ciudad Real	43,93
Soria	8,25	Valencia/València	8,75	<b>Cataluña</b>	<b>53,84</b>	<b>Navarra (Comunidad Foral)</b>	<b>41,59</b>
Vizcaya	8,16	A Coruña	8,43	Segovia	52,21	Zaragoza	41,50
Lugo	7,59	Málaga	7,27	<b>Castilla-La Mancha</b>	<b>49,09</b>	Castellón/Castelló	41,15
Cádiz	6,95	Ciudad Real	7,11	Álava	48,10	Segovia	40,10
Córdoba	6,76	Ourense	6,05	Castellón/Castelló	47,74	Tarragona	39,12
Huelva	6,66	Albacete	6,02	Girona	47,45	<b>Castilla-La Mancha</b>	<b>38,55</b>
Valencia/València	6,25	<b>Galicia</b>	<b>5,54</b>	Soria	47,42	Girona	38,16
Sevilla	6,19	Sevilla	4,57	<b>Castilla y León</b>	<b>46,46</b>	<b>Andalucía</b>	<b>38,16</b>
Jaén	6,08	Zamora	4,30	<b>Rioja (La)</b>	<b>46,41</b>	Albacete	37,70
Albacete	5,97	Lugo	4,19	Teruel	44,90	Cuenca	36,20
Granada	5,42	Pontevedra	3,93	Tarragona	43,97	Soria	35,53
<b>Extremadura</b>	<b>5,23</b>	Granada	3,61	Guadalajara	42,52	<b>Aragón</b>	<b>35,20</b>
Ceuta	5,15	Palencia	3,39	Lugo	42,16	Toledo	34,73
<b>Cantabria</b>	<b>5,14</b>	<b>Murcia (Región de)</b>	<b>3,16</b>	Ourense	41,71	Jaén	28,80
<b>Andalucía</b>	<b>4,90</b>	<b>Andalucía</b>	<b>3,03</b>	Toledo	40,27	Lleida	24,63
Santa Cruz de Tenerife	4,76	Cádiz	2,99	<b>Extremadura</b>	<b>39,88</b>	<b>Rioja (La)</b>	<b>23,87</b>
<b>Murcia (Región de)</b>	<b>4,62</b>	Badajoz	2,52	Huelva	39,68	<b>Huesca</b>	<b>22,97</b>
Málaga	4,58	Almería	1,63	Almería	36,51	Huelva	21,95
Valladolid	4,32	Jaén	1,57	<b>Huesca</b>	<b>35,28</b>	Teruel	20,66
<b>Canarias</b>	<b>3,83</b>	<b>Extremadura</b>	<b>1,20</b>	Lleida	34,72	<b>Extremadura</b>	<b>19,21</b>
Cáceres	3,23	Huelva	1,11	León	27,33	<b>Murcia (Región de)</b>	<b>15,82</b>
Las Palmas	3,02	Córdoba	0,97	<b>Murcia (Región de)</b>	<b>26,48</b>	Cáceres	8,26
Almería	2,60	Cáceres	0,93	Cáceres	26,04	Almería	6,53

Fuente: INE (2005) y elaboración propia

**Tabla 96. Evolución de la participación de inmigrantes en el sector agrario**

	1991	1992	1993	1994	1995	1996	1997	1998	1999	2000
<b>Total</b>	<b>8,94</b>	<b>12,50</b>	<b>11,91</b>	<b>10,76</b>	<b>14,22</b>	<b>16,00</b>	<b>17,86</b>	<b>19,24</b>	<b>21,15</b>	<b>18,03</b>
<b>Aragón</b>	<b>17,16</b>	<b>23,50</b>	<b>22,81</b>	<b>19,94</b>	<b>23,85</b>	<b>29,30</b>	<b>30,84</b>	<b>34,03</b>	<b>30,09</b>	<b>28,27</b>
Huesca	38,10	39,40	35,94	19,21	31,40	45,64	52,71	55,26	51,53	44,97
Teruel	9,52	11,92	10,37	17,95	17,00	36,96	38,13	50,51	49,91	41,71
Zaragoza	12,63	20,25	20,96	20,22	22,85	25,23	25,46	27,07	22,91	21,02

Fuente: INE (2005) y elaboración propia

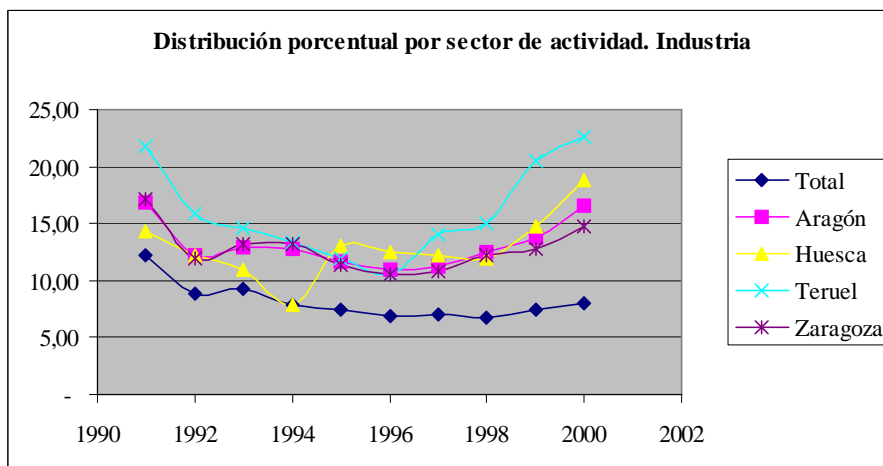


Fuente: INE (2005) y elaboración propia

**Tabla 97. Evolución de la participación de inmigrantes en el sector industrial**

	1991	1992	1993	1994	1995	1996	1997	1998	1999	2000
<b>Total</b>	<b>12,27</b>	<b>8,84</b>	<b>9,33</b>	<b>7,82</b>	<b>7,42</b>	<b>6,89</b>	<b>7,04</b>	<b>6,71</b>	<b>7,41</b>	<b>8,04</b>
<b>Aragón</b>	<b>16,90</b>	<b>12,21</b>	<b>12,93</b>	<b>12,76</b>	<b>11,64</b>	<b>10,89</b>	<b>11,25</b>	<b>12,46</b>	<b>13,82</b>	<b>16,59</b>
Huesca	14,31	12,21	11,00	7,91	13,00	12,48	12,25	11,95	14,76	18,88
Teruel	21,77	15,89	14,63	13,33	12,00	10,51	14,06	15,01	20,49	22,66
Zaragoza	17,17	11,90	13,21	13,17	11,32	10,60	10,77	12,27	12,85	14,70

Fuente: INE (2005) y elaboración propia

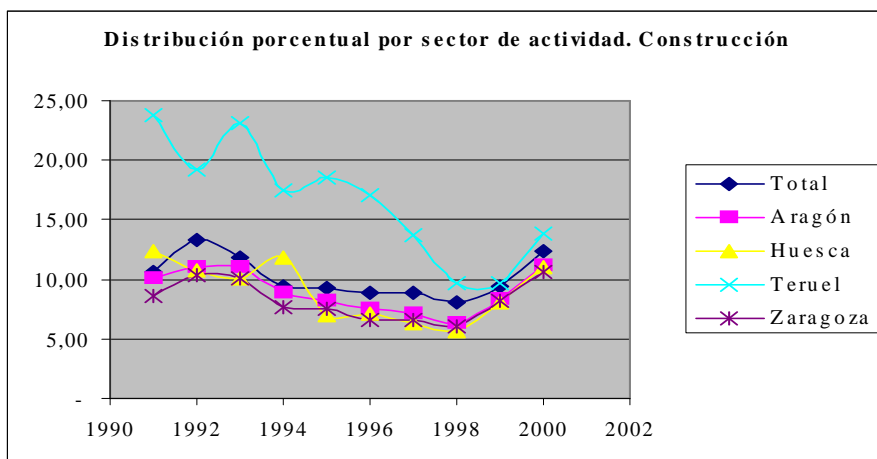


Fuente: INE (2005) y elaboración propia

**Tabla 98. Evolución de la participación de inmigrantes en el sector construcción**

	1991	1992	1993	1994	1995	1996	1997	1998	1999	2000
<b>Total</b>	<b>10,65</b>	<b>13,30</b>	<b>11,88</b>	<b>9,41</b>	<b>9,22</b>	<b>8,84</b>	<b>8,86</b>	<b>8,07</b>	<b>9,36</b>	<b>12,38</b>
<b>Aragón</b>	<b>10,14</b>	<b>10,99</b>	<b>10,98</b>	<b>8,87</b>	<b>8,14</b>	<b>7,46</b>	<b>7,08</b>	<b>6,25</b>	<b>8,27</b>	<b>11,19</b>
Huesca	12,30	10,71	10,02	11,86	7,00	7,18	6,27	5,62	8,12	11,03
Teruel	23,81	19,21	23,17	17,44	18,50	17,12	13,75	9,74	9,63	13,85
Zaragoza	8,63	10,35	10,09	7,66	7,52	6,64	6,60	5,99	8,14	10,66

Fuente: INE (2005) y elaboración propia

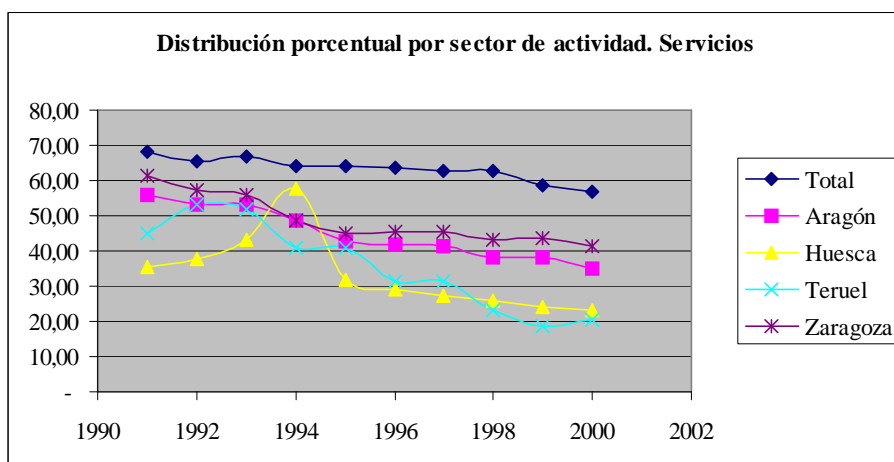


Fuente: INE (2005) y elaboración propia

**Tabla 99. Evolución de la participación de inmigrantes en el sector servicios**

	1991	1992	1993	1994	1995	1996	1997	1998	1999	2000
<b>Total</b>	<b>68,14</b>	<b>65,36</b>	<b>66,88</b>	<b>63,98</b>	<b>64,19</b>	<b>63,72</b>	<b>62,76</b>	<b>62,53</b>	<b>58,48</b>	<b>56,87</b>
<b>Aragón</b>	<b>55,81</b>	<b>53,30</b>	<b>53,27</b>	<b>48,65</b>	<b>42,50</b>	<b>41,99</b>	<b>41,28</b>	<b>38,38</b>	<b>38,10</b>	<b>35,20</b>
Huesca	35,28	37,69	43,03	57,63	31,60	29,06	27,07	25,74	24,19	22,97
Teruel	44,90	52,98	51,83	41,03	41,00	31,52	31,56	23,12	18,74	20,66
Zaragoza	61,56	57,49	55,74	48,60	44,90	45,62	45,26	43,17	43,50	41,50

Fuente: INE (2005) y elaboración propia



Fuente: INE (2005) y elaboración propia

**Tabla 100. Porcentaje de trabajadores afectados por convenio colectivo**

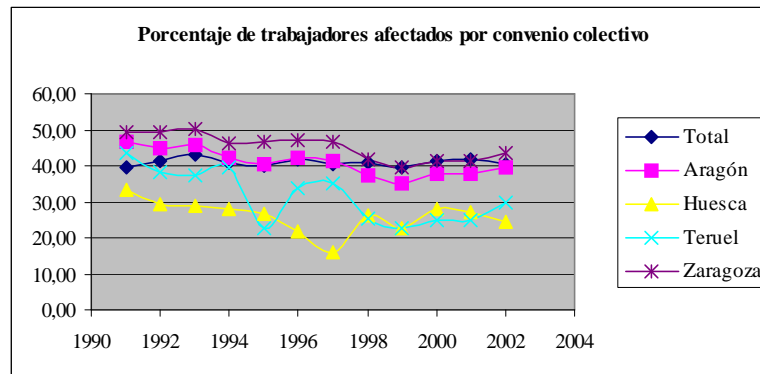
Ranking	1991	Ranking	2002
Jaén	65,67	Jaén	69,51
Badajoz	60,20	Huelva	62,01
Cádiz	59,90	<b>Cataluña</b>	<b>54,72</b>
<b>Extremadura</b>	<b>57,00</b>	Córdoba	54,41
<b>Balears (Illes)</b>	<b>53,27</b>	<b>Andalucía</b>	<b>51,17</b>
Granada	52,53	<b>Balears (Illes)</b>	<b>51,02</b>
Cáceres	52,43	Almería	49,68
<b>Andalucía</b>	<b>52,35</b>	Sevilla	48,58
Sevilla	51,96	Cádiz	46,88
Córdoba	51,84	Málaga	46,81
Huelva	49,87	Las Palmas	46,06
Zaragoza	49,51	<b>Extremadura</b>	<b>45,22</b>
<b>Aragón</b>	<b>46,63</b>	Zaragoza	43,36
Vizcaya	46,57	<b>Navarra (Comunidad Foral)</b>	<b>42,42</b>
Guipúzcoa	45,50	Granada	42,23
<b>País Vasco</b>	<b>44,04</b>	Albacete	41,20
Teruel	43,58	<b>Total</b>	<b>40,58</b>
Málaga	43,19	<b>Aragón</b>	<b>39,54</b>
<b>Comunidad Valenciana</b>	<b>42,90</b>	<b>Comunidad Valenciana</b>	<b>39,10</b>
Almería	42,05	<b>Canarias</b>	<b>38,90</b>
<b>Cataluña</b>	<b>41,84</b>	Valencia/València	36,70
<b>Navarra (Comunidad Foral)</b>	<b>41,82</b>	Pontevedra	36,19
Murcia (Región de)	40,38	<b>Asturias (Principado de)</b>	<b>35,90</b>
<b>Total</b>	<b>39,77</b>	<b>Murcia (Región de)</b>	<b>35,33</b>
Valencia/València	39,70	Zamora	34,99
Barcelona	39,28	León	33,50
<b>Madrid (Comunidad de)</b>	<b>38,35</b>	<b>País Vasco</b>	<b>32,27</b>
<b>Asturias (Principado de)</b>	<b>36,04</b>	Guipúzcoa	32,05
Toledo	35,09	Ciudad Real	31,54
Burgos	34,10	Barcelona	31,43
<b>Huesca</b>	<b>33,45</b>	Castellón/Castelló	31,41
Alicante/Alacant	32,50	<b>Madrid (Comunidad de)</b>	<b>31,21</b>
<b>Cantabria</b>	<b>31,97</b>	Santa Cruz de Tenerife	31,19
Valladolid	31,62	Girona	30,26
Las Palmas	31,51	Alicante/Alacant	30,20
<b>Rioja (La)</b>	<b>31,46</b>	Vizcaya	30,11
Girona	30,16	Valladolid	29,99
Salamanca	30,01	<b>Castilla y León</b>	<b>29,77</b>
Álava	29,75	Teruel	29,62
Albacete	29,62	<b>Galicia</b>	<b>29,57</b>
<b>Castilla-La Mancha</b>	<b>29,10</b>	Lleida	29,56
<b>Ceuta y Melilla</b>	<b>28,20</b>	Burgos	29,49
Ciudad Real	28,02	<b>Castilla-La Mancha</b>	<b>29,28</b>
Castellón/Castelló	27,83	<b>Rioja (La)</b>	<b>28,61</b>
<b>Castilla y León</b>	<b>27,35</b>	Segovia	28,39
Pontevedra	27,19	Cáceres	27,71
Lleida	26,46	Tarragona	27,28
<b>Canarias</b>	<b>24,69</b>	<b>Cantabria</b>	<b>27,21</b>
León	24,45	Álava	25,36
Tarragona	24,07	A Coruña	24,59
Segovia	23,98	<b>Huesca</b>	<b>24,28</b>
Ávila	23,86	Ávila	23,53
A Coruña	23,77	Toledo	23,42
Zamora	22,92	<b>Ceuta y Melilla</b>	<b>21,88</b>
<b>Galicia</b>	<b>21,69</b>	Salamanca	21,19
Soria	21,32	Cuenca	21,12
Palencia	19,33	Lugo	20,49
Guadalajara	18,83	Palencia	20,11
Cuenca	18,18	Badajoz	19,96
Lugo	15,60	Ourense	19,05
Santa Cruz de Tenerife	13,98	Soria	18,73
Ourense	11,53	Guadalajara	16,24

Fuente: INE (2005) y elaboración propia

**Tabla 101. Evolución del porcentaje de trabajadores afectados por convenio colectivo**

	1991	1992	1993	1994	1995	1996	1997	1998	1999	2000	2001	2002
Total	39,77	41,28	43,23	40,76	39,96	41,80	40,55	41,00	39,61	41,41	41,95	40,58
Aragón	46,63	44,76	45,96	42,40	40,51	42,43	41,33	37,45	35,23	37,96	37,65	39,54
Huesca	33,45	29,33	28,93	27,81	26,84	21,91	15,96	26,11	22,48	28,13	26,90	24,28
Teruel	43,58	38,21	37,52	39,60	22,75	33,99	35,01	25,52	22,75	25,08	24,91	29,62
Zaragoza	49,51	49,44	50,36	46,32	46,61	46,96	46,59	41,67	39,50	41,54	41,37	43,36

Fuente: INE (2005) y elaboración propia



Fuente: INE (2005) y elaboración propia

**Tabla 102. Aumento salarial revisado  
(porcentaje)**

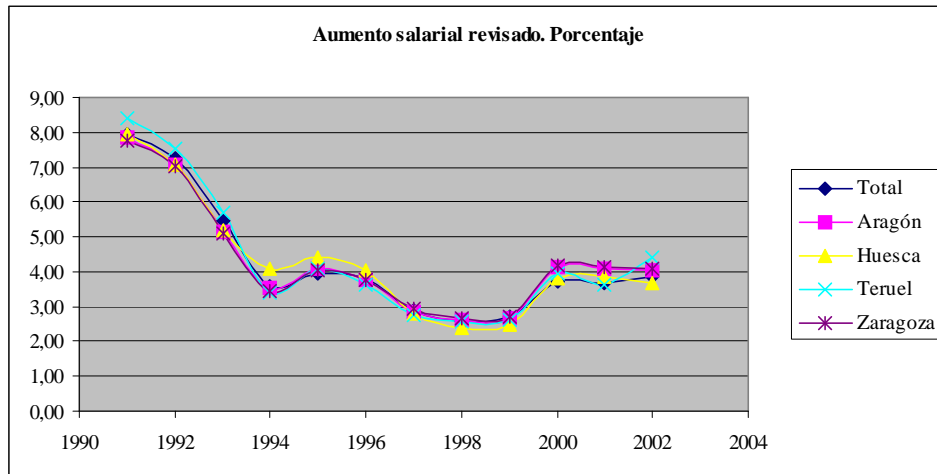
Ranking	1991	Ranking	2002
Ciudad Real	11,13	Almería	5,03
Badajoz	9,84	<b>Navarra (Comunidad Foral)</b>	<b>4,80</b>
<b>Castilla-La Mancha</b>	<b>9,58</b>	Guadalajara	4,62
Sevilla	9,48	Teruel	4,39
Cuenca	9,43	Burgos	4,37
Toledo	9,27	Vizcaya	4,35
<b>Extremadura</b>	<b>8,96</b>	Huelva	4,32
Ávila	8,90	Albacete	4,22
Soria	8,84	Ciudad Real	4,20
Guadalajara	8,78	<b>Rioja (La)</b>	<b>4,19</b>
Albacete	8,61	Castellón/Castelló	4,18
Jaén	8,58	Pontevedra	4,15
Salamanca	8,53	Cuenca	4,13
Córdoba	8,51	<b>Castilla-La Mancha</b>	<b>4,11</b>
<b>Andalucía</b>	<b>8,45</b>	Álava	4,09
Teruel	8,41	Soria	4,08
<b>Navarra (Comunidad Foral)</b>	<b>8,31</b>	Zaragoza	4,07
Lugo	8,27	<b>Aragón</b>	<b>4,04</b>
Granada	8,26	<b>País Vasco</b>	<b>4,04</b>
Valladolid	8,23	A Coruña	4,02
Segovia	8,22	Las Palmas	4,02
Alicante/Alacant	8,21	Ourense	4,02
<b>Castilla y León</b>	<b>8,18</b>	Toledo	4,01
<b>Cantabria</b>	<b>8,17</b>	<b>Galicia</b>	<b>3,99</b>
<b>Rioja (La)</b>	<b>8,13</b>	<b>Asturias (Principado de)</b>	<b>3,96</b>
Zamora	8,12	Cádiz	3,96
Ourense	8,08	<b>Canarias</b>	<b>3,96</b>
Palencia	8,04	Jaén	3,95
Pontevedra	8,04	Segovia	3,93
Tarragona	8,04	Lugo	3,91
Burgos	8,02	<b>Andalucía</b>	<b>3,89</b>
Cádiz	8,01	Santa Cruz de Tenerife	3,87
Álava	7,99	Sevilla	3,85
<b>Total</b>	<b>7,96</b>	<b>Total</b>	<b>3,84</b>
<b>Huesca</b>	<b>7,93</b>	Salamanca	3,83
Lleida	7,91	Ávila	3,82
<b>Madrid (Comunidad de)</b>	<b>7,90</b>	<b>Castilla y León</b>	<b>3,82</b>
Málaga	7,88	<b>Baleares (Illes)</b>	<b>3,81</b>
<b>Aragón</b>	<b>7,87</b>	<b>Cantabria</b>	<b>3,81</b>
<b>Galicia</b>	<b>7,87</b>	Málaga	3,77
Guipúzcoa	7,82	Badajoz	3,75
<b>País Vasco</b>	<b>7,81</b>	Zamora	3,75
<b>Asturias (Principado de)</b>	<b>7,79</b>	Palencia	3,72
<b>Comunidad Valenciana</b>	<b>7,79</b>	Cáceres	3,69
Girona	7,78	<b>Huesca</b>	<b>3,69</b>
León	7,78	<b>Murcia (Región de)</b>	<b>3,69</b>
Vizcaya	7,77	León	3,63
Zaragoza	7,77	Valladolid	3,61
Huelva	7,75	Alicante/Alacant	3,60
<b>Cataluña</b>	<b>7,73</b>	Guipúzcoa	3,60
<b>Ceuta y Melilla</b>	<b>7,73</b>	<b>Ceuta y Melilla</b>	<b>3,59</b>
Barcelona	7,69	Girona	3,56
Castellón/Castelló	7,67	<b>Comunidad Valenciana</b>	<b>3,55</b>
Valencia/València	7,67	<b>Madrid (Comunidad de)</b>	<b>3,45</b>
Almería	7,65	Córdoba	3,40
<b>Baleares (Illes)</b>	<b>7,59</b>	Lleida	3,37
A Coruña	7,57	Barcelona	3,36
Cáceres	7,57	<b>Extremadura</b>	<b>3,36</b>
<b>Murcia (Región de)</b>	<b>7,51</b>	<b>Cataluña</b>	<b>3,34</b>
Santa Cruz de Tenerife	7,46	Granada	3,34
<b>Canarias</b>	<b>7,00</b>	Tarragona	3,28
Las Palmas	6,76	Valencia/València	3,23

Fuente: INE (2005) y elaboración propia

**Tabla 103. Evolución del aumento salarial revisado (porcentaje)**

	1991	1992	1993	1994	1995	1996	1997	1998	1999	2000	2001	2002
Total	7,96	7,27	5,48	3,59	3,94	3,82	2,87	2,56	2,72	3,72	3,68	3,84
Aragón	7,87	7,09	5,12	3,52	4,09	3,75	2,84	2,62	2,68	4,11	4,07	4,04
Huesca	7,93	7,08	5,19	4,09	4,43	4,06	2,80	2,37	2,50	3,80	3,85	3,69
Teruel	8,41	7,53	5,68	3,40	4,08	3,65	2,75	2,56	2,60	3,96	3,65	4,39
Zaragoza	7,77	7,03	5,11	3,45	4,04	3,75	2,93	2,67	2,71	4,19	4,15	4,07

Fuente: INE (2005) y elaboración propia



Fuente: INE (2005) y elaboración propia

**Tabla 104. Huelgas desarrolladas (Número)**

Ranking	1991	Ranking	2002
<b>Andalucía</b>	<b>260</b>	<b>País Vasco</b>	<b>168</b>
Asturias (Principado de)	196	Vizcaya	81
País Vasco	181	Andalucía	79
Madrid (Comunidad de)	170	Cataluña	74
Castilla y León	133	Madrid (Comunidad de)	73
Cataluña	113	Guipúzcoa	54
Vizcaya	93	Barcelona	48
Comunidad Valenciana	89	Nacionales	46
Nacionales	89	Asturias (Principado de)	39
Sevilla	84	Navarra (Comunidad Foral)	39
<b>Galicia</b>	<b>78</b>	<b>Galicia</b>	<b>37</b>
Barcelona	66	Álava	33
Guipúzcoa	60	Comunidad Valenciana	30
<b>Castilla-La Mancha</b>	<b>48</b>	<b>Castilla y León</b>	<b>28</b>
Valencia/València	48	Cádiz	25
<b>Navarra (Comunidad Foral)</b>	<b>46</b>	Valencia/València	22
Málaga	45	<b>Cantabria</b>	<b>18</b>
Cádiz	42	A Coruña	17
León	42	<b>Castilla-La Mancha</b>	<b>15</b>
<b>Aragón</b>	<b>37</b>	Pontevedra	15
A Coruña	34	Granada	14
<b>Canarias</b>	<b>33</b>	<b>Extremadura</b>	<b>11</b>
Zaragoza	28	Jaén	11
Pontevedra	27	Sevilla	11
Álava	26	<b>Murcia (Región de)</b>	<b>9</b>
Granada	25	<b>Aragón</b>	<b>7</b>
Las Palmas	25	Huelva	7
Valladolid	24	Badajoz	6
Burgos	23	Burgos	6
<b>Cantabria</b>	<b>23</b>	Guadalajara	6
<b>Murcia (Región de)</b>	<b>23</b>	Lleida	6
Alicante/Alacant	22	Toledo	6
Castellón/Castelló	19	Zaragoza	6
Tarragona	18	Alicante/Alacant	5
Jaén	17	Tarragona	5
Toledo	17	Valladolid	5
<b>Extremadura</b>	<b>15</b>	Almería	4
Palencia	14	<b>Balears (Illes)</b>	<b>4</b>
<b>Rioja (La)</b>	<b>13</b>	<b>Rioja (La)</b>	<b>4</b>
Soria	12	<b>Canarias</b>	<b>3</b>
Badajoz	11	Castellón/Castelló	3
Ciudad Real	11	Córdoba	3
Guadalajara	11	Girona	3
Zamora	10	Las Palmas	3
Albacete	9	Málaga	3
Lugo	9	Cáceres	2
Almería	8	Cuenca	2
Girona	8	León	2
Lleida	8	Lugo	2
Ourense	8	Ourense	2
Santa Cruz de Tenerife	8	Albacete	1
Córdoba	6	Palencia	1
Huelva	6	Salamanca	1
<b>Huesca</b>	<b>6</b>	Ávila	-
Salamanca	5	Ceuta	..
Cáceres	4	<b>Ceuta y Melilla</b>	-
Ávila	3	Ciudad Real	-
<b>Balears (Illes)</b>	<b>3</b>	<b>Huesca</b>	-
Teruel	3	Melilla	..
<b>Ceuta y Melilla</b>	<b>2</b>	Santa Cruz de Tenerife	-
Ceuta	0	Segovia	-
Cuenca	-	Soria	-
Melilla	0	Teruel	-
Segovia	-	Zamora	-

Fuente: INE (2005) y elaboración propia

**Tabla 105. Índice de incidencia de accidentes laborales (por 100.000 trabajadores expuestos al riesgo)**

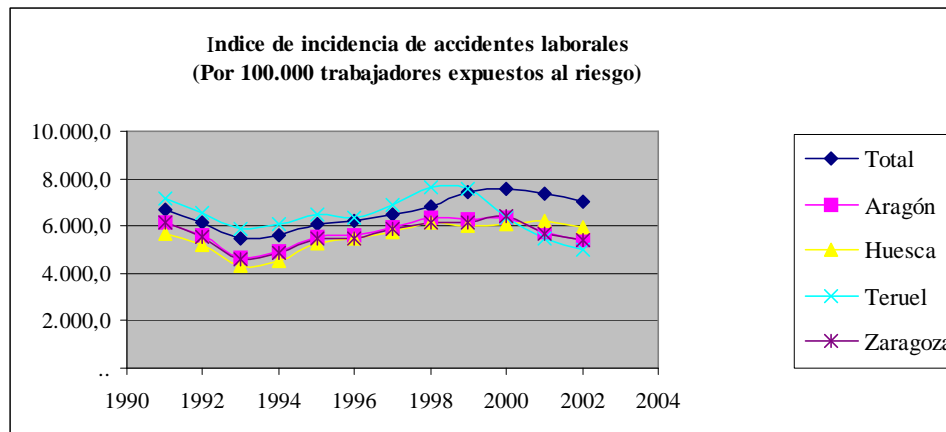
Ranking	1991	Ranking	2002
León	9.051,6	Toledo	9.246,8
<b>Asturias (Principado de)</b>	<b>9.014,3</b>	<b>Balears (Illes)</b>	<b>9.139,7</b>
Valencia/València	8.999,1	Guadalajara	8.793,6
Girona	8.684,6	Valencia/València	8.472,8
<b>Murcia (Región de)</b>	<b>8.665,3</b>	Álava	8.457,7
Guipúzcoa	8.377,1	Las Palmas	8.334,9
Barcelona	8.309,1	<b>Castilla-La Mancha</b>	<b>8.281,7</b>
<b>Cataluña</b>	<b>8.198,1</b>	León	8.274,4
<b>Comunidad Valenciana</b>	<b>7.995,2</b>	Albacete	8.219,1
<b>Navarra (Comunidad Foral)</b>	<b>7.939,6</b>	Málaga	8.034,1
<b>País Vasco</b>	<b>7.875,9</b>	Cádiz	7.990,8
Albacete	7.813,5	<b>Comunidad Valenciana</b>	<b>7.898,6</b>
Castellón/Castelló	7.786,5	<b>Canarias</b>	<b>7.885,5</b>
Vizcaya	7.700,9	Tarragona	7.828,5
Álava	7.466,0	Lleida	7.825,7
Ciudad Real	7.423,7	Girona	7.790,5
Lleida	7.362,3	Ciudad Real	7.778,2
Palencia	7.245,1	<b>Asturias (Principado de)</b>	<b>7.639,2</b>
Tarragona	7.201,9	<b>País Vasco</b>	<b>7.575,4</b>
Teruel	7.151,1	Vizcaya	7.481,1
<b>Balears (Illes)</b>	<b>7.112,3</b>	<b>Cataluña</b>	<b>7.449,4</b>
<b>Castilla-La Mancha</b>	<b>6.979,6</b>	Alicante/Alacant	7.440,4
Toledo	6.967,5	Huelva	7.394,5
Sevilla	6.714,3	Burgos	7.383,6
<b>Total</b>	<b>6.687,7</b>	Santa Cruz de Tenerife	7.378,8
Huelva	6.669,2	Barcelona	7.339,5
Guadalajara	6.667,7	<b>Murcia (Región de)</b>	<b>7.260,9</b>
Jaén	6.581,9	Guipúzcoa	7.237,3
<b>Cantabria</b>	<b>6.487,2</b>	Ceuta	7.133,1
Las Palmas	6.275,8	Almería	7.068,0
<b>Castilla y León</b>	<b>6.246,3</b>	<b>Total</b>	<b>7.057,2</b>
<b>Rioja (La)</b>	<b>6.205,5</b>	Pontevedra	7.032,3
<b>Aragón</b>	<b>6.169,0</b>	<b>Navarra (Comunidad Foral)</b>	<b>6.927,5</b>
Alicante/Alacant	6.150,4	<b>Andalucía</b>	<b>6.858,9</b>
Zaragoza	6.129,1	Segovia	6.824,0
Burgos	6.035,5	Castellón/Castelló	6.706,5
<b>Canarias</b>	<b>5.998,5</b>	Palencia	6.643,9
Cádiz	5.980,2	<b>Castilla y León</b>	<b>6.552,0</b>
<b>Andalucía</b>	<b>5.964,5</b>	Sevilla	6.549,5
Málaga	5.884,8	<b>Cantabria</b>	<b>6.481,1</b>
Pontevedra	5.818,2	<b>Rioja (La)</b>	<b>6.395,1</b>
Córdoba	5.779,0	<b>Madrid (Comunidad de)</b>	<b>6.301,2</b>
Soria	5.700,7	Soria	6.260,0
Valladolid	5.699,1	Cuenca	6.126,9
Santa Cruz de Tenerife	5.697,8	<b>Galicia</b>	<b>6.082,6</b>
Segovia	5.689,4	Córdoba	6.073,9
<b>Huesca</b>	<b>5.645,2</b>	A Coruña	5.995,5
Salamanca	5.192,1	Valladolid	5.971,4
<b>Galicia</b>	<b>5.077,4</b>	<b>Huesca</b>	<b>5.963,8</b>
<b>Madrid (Comunidad de)</b>	<b>5.006,4</b>	Badajoz	5.833,2
A Coruña	4.999,3	Salamanca	5.556,8
Ceuta	4.863,4	<b>Extremadura</b>	<b>5.505,8</b>
Cuenca	4.850,1	Granada	5.484,4
Badajoz	4.746,7	Jaén	5.469,0
Ourense	4.742,8	<b>Aragón</b>	<b>5.434,9</b>
Almería	4.609,2	Zaragoza	5.383,2
<b>Extremadura</b>	<b>4.432,3</b>	Zamora	5.149,8
Melilla	4.404,6	Ourense	5.127,2
Granada	4.361,8	Teruel	5.023,9
Zamora	4.069,3	Cáceres	5.012,4
Cáceres	3.980,9	Ávila	4.622,7
Lugo	3.866,1	Melilla	4.558,7
Ávila	3.762,4	Lugo	4.482,2

Fuente: INE (2005) y elaboración propia

**Tabla 106. Evolución del índice de incidencia de accidentes laborales  
(por 100.000 trabajadores expuestos al riesgo)**

	1991	1992	1993	1994	1995	1996	1997	1998	1999	2000	2001	2002
Total	6.687,7	6.160,1	5.460,5	5.606,6	6.059,8	6.191,9	6.488,2	6.834,3	7.437,4	7.558,4	7.349,9	7.057,2
Aragón	6.169,0	5.615,0	4.681,2	4.959,7	5.567,7	5.598,3	5.969,6	6.320,9	6.277,7	6.349,1	5.761,8	5.434,9
Huesca	5.645,2	5.231,5	4.298,9	4.544,8	5.269,1	5.491,3	5.770,1	6.158,8	6.046,5	6.062,2	6.241,6	5.963,8
Teruel	7.151,1	6.587,2	5.846,3	6.084,7	6.458,6	6.370,0	6.907,0	7.654,9	7.538,7	6.371,2	5.466,3	5.023,9
Zaragoza	6.129,1	5.546,9	4.579,2	4.875,5	5.497,6	5.506,2	5.875,0	6.163,6	6.149,7	6.406,0	5.705,7	5.383,2

Fuente: INE (2005) y elaboración propia



Fuente: INE (2005) y elaboración propia

**Tabla 107. Porcentaje de accidentes de trabajo con baja laboral**

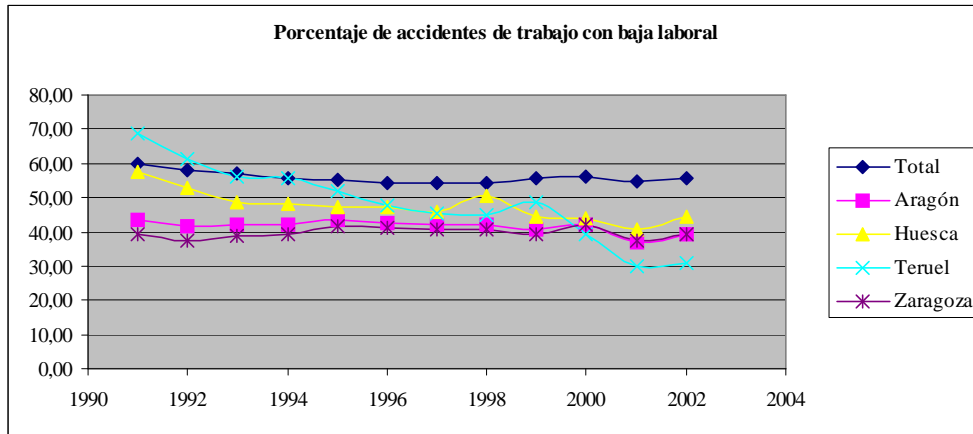
Ranking	1991	Ranking	2002
Melilla	99,71	Melilla	88,97
<b>Ceuta y Melilla</b>	<b>95,91</b>	Segovia	75,78
Ceuta	93,50	<b>Ceuta y Melilla</b>	<b>72,82</b>
Málaga	87,84	Santa Cruz de Tenerife	72,12
Almería	83,83	Málaga	71,56
Segovia	83,46	<b>Balears (Illes)</b>	<b>70,59</b>
Cuenca	82,02	Ávila	69,76
Ávila	80,80	Huelva	66,90
Las Palmas	79,62	<b>Canarias</b>	<b>66,30</b>
<b>Canarias</b>	<b>79,61</b>	Ceuta	65,97
Santa Cruz de Tenerife	79,61	Cuenca	65,54
<b>Balears (Illes)</b>	<b>78,24</b>	Sevilla	65,34
Granada	76,26	<b>Andalucía</b>	<b>64,40</b>
Sevilla	75,36	Jaén	63,91
Cáceres	75,15	Granada	63,89
Lugo	74,61	Cáceres	62,81
Huelva	74,32	Toledo	62,40
Toledo	73,96	Las Palmas	62,40
Ourense	72,74	<b>Madrid (Comunidad de)</b>	<b>62,40</b>
<b>Extremadura</b>	<b>72,48</b>	Almería	60,94
<b>Andalucía</b>	<b>71,55</b>	Lugo	60,64
Castellón/Castelló	71,31	<b>Extremadura</b>	<b>60,26</b>
Badajoz	71,02	Cádiz	59,90
Córdoba	70,81	Girona	59,29
Albacete	70,41	Badajoz	58,86
Zamora	70,03	Guadalajara	58,49
<b>Castilla-La Mancha</b>	<b>69,81</b>	<b>Castilla-La Mancha</b>	<b>57,91</b>
Girona	69,46	Tarragona	57,72
Alicante/Alacant	69,37	Córdoba	57,57
Teruel	68,82	Lleida	57,26
Ciudad Real	68,45	<b>Total</b>	<b>55,83</b>
<b>Madrid (Comunidad de)</b>	<b>68,01</b>	Ciudad Real	55,33
Pontevedra	67,88	Zamora	55,02
Salamanca	65,58	<b>Cataluña</b>	<b>54,86</b>
Soria	65,15	Castellón/Castelló	54,53
<b>Comunidad Valenciana</b>	<b>64,91</b>	Barcelona	53,89
<b>Galicia</b>	<b>63,57</b>	Palencia	53,23
Jaén	63,06	Álava	52,68
Valencia/València	62,40	Soria	52,39
Tarragona	61,82	Ourense	52,18
<b>Murcia (Región de)</b>	<b>60,89</b>	<b>Navarra (Comunidad Foral)</b>	<b>51,53</b>
<b>Total</b>	<b>59,85</b>	<b>Castilla y León</b>	<b>51,49</b>
León	58,92	Guipúzcoa	51,41
<b>Castilla y León</b>	<b>58,79</b>	Valladolid	51,39
Lleida	58,08	Albacete	51,39
<b>Navarra (Comunidad Foral)</b>	<b>57,78</b>	Alicante/Alacant	51,38
<b>Huesca</b>	<b>57,72</b>	<b>País Vasco</b>	<b>50,59</b>
Palencia	56,09	<b>Asturias (Principado de)</b>	<b>50,34</b>
Burgos	55,89	<b>Comunidad Valenciana</b>	<b>50,33</b>
A Coruña	55,57	Vizcaya	49,40
Guadalajara	55,27	Salamanca	49,25
<b>Cataluña</b>	<b>54,36</b>	Valencia/València	49,05
Cádiz	53,13	<b>Galicia</b>	<b>48,86</b>
Barcelona	52,29	<b>Murcia (Región de)</b>	<b>48,57</b>
Vizcaya	50,45	<b>Rioja (La)</b>	<b>48,49</b>
<b>Rioja (La)</b>	<b>49,98</b>	León	48,22
<b>Cantabria</b>	<b>49,63</b>	Pontevedra	47,67
Valladolid	49,51	A Coruña	47,29
<b>País Vasco</b>	<b>49,48</b>	Burgos	47,29
Guipúzcoa	48,67	<b>Cantabria</b>	<b>44,75</b>
Álava	48,11	<b>Huesca</b>	<b>44,64</b>
<b>Aragón</b>	<b>43,74</b>	Zaragoza	39,42
Zaragoza	39,18	<b>Aragón</b>	<b>39,21</b>
<b>Asturias (Principado de)</b>	<b>37,91</b>	Teruel	30,99

Fuente: INE (2005) y elaboración propia

**Tabla 108. Evolución del porcentaje de accidentes de trabajo con baja laboral**

	1991	1992	1993	1994	1995	1996	1997	1998	1999	2000	2001	2002
Total	59,85	57,84	57,04	55,66	55,31	54,45	54,28	54,18	55,54	56,04	54,69	55,83
Aragón	43,74	41,44	42,04	42,25	43,68	42,77	42,02	42,29	40,92	42,20	37,09	39,21
Huesca	57,72	52,92	48,47	48,36	47,30	47,38	45,72	50,34	44,44	44,15	40,64	44,64
Teruel	68,82	61,42	56,05	55,89	51,92	47,78	45,46	45,03	48,54	39,15	30,12	30,99
Zaragoza	39,18	37,51	39,04	39,37	41,86	41,18	40,81	40,50	39,27	42,27	37,47	39,42

Fuente: INE (2005) y elaboración propia



Fuente: INE (2005) y elaboración propia

**Tabla 109. Accidentes de trabajo mortales  
(por 100.000 trabajadores expuestos)**

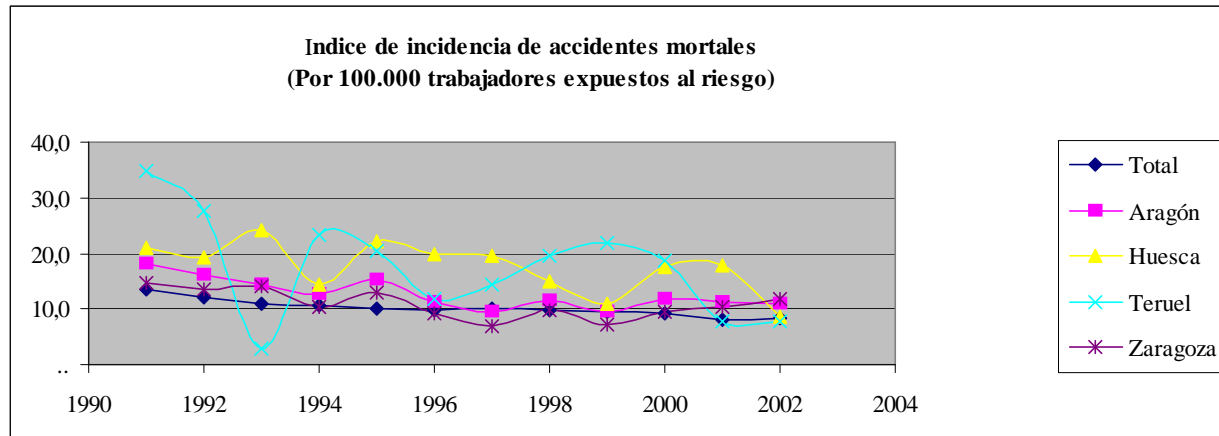
Ranking	1991	Ranking	2002
Lugo	37,2	Melilla	24,3
Teruel	34,7	Lleida	18,9
A Coruña	33,1	Zamora	16,2
<b>Galicia</b>	<b>29,4</b>	Lugo	15,6
Pontevedra	26,4	Badajoz	15,0
León	26,2	Segovia	14,6
<b>Asturias (Principado de)</b>	<b>24,6</b>	Guipúzcoa	14,6
Guipúzcoa	23,7	Ourense	14,5
<b>Huesca</b>	<b>20,9</b>	Ciudad Real	14,2
Ceuta	20,4	<b>Asturias (Principado de)</b>	<b>13,8</b>
Huelva	20,2	Girona	13,5
<b>Cantabria</b>	<b>20,0</b>	A Coruña	13,4
Zamora	20,0	<b>Rioja (La)</b>	<b>13,4</b>
Lleida	18,9	<b>Galicia</b>	<b>13,3</b>
Ciudad Real	18,8	León	13,3
<b>Castilla y León</b>	<b>18,1</b>	Valladolid	13,3
<b>Aragón</b>	<b>18,0</b>	Ávila	12,9
<b>País Vasco</b>	<b>18,0</b>	Pontevedra	12,0
Burgos	17,9	Zaragoza	11,8
Segovia	17,6	<b>Navarra (Comunidad Foral)</b>	<b>11,7</b>
<b>Navarra (Comunidad Foral)</b>	<b>17,3</b>	<b>País Vasco</b>	<b>11,5</b>
Cuenca	16,6	<b>Castilla y León</b>	<b>11,4</b>
Palencia	16,5	Tarragona	11,2
Vizcaya	16,2	<b>Aragón</b>	<b>10,9</b>
Valladolid	16,1	Palencia	10,9
<b>Rioja (La)</b>	<b>16,0</b>	<b>Extremadura</b>	<b>10,8</b>
Ourense	15,2	Salamanca	10,6
Castellón/Castelló	14,9	<b>Cantabria</b>	<b>10,3</b>
Zaragoza	14,7	Toledo	10,1
Badajoz	14,6	Álava	10,1
<b>Extremadura</b>	<b>14,2</b>	Vizcaya	10,0
Salamanca	13,9	Cuenca	10,0
Albacete	13,8	<b>Castilla-La Mancha</b>	<b>9,9</b>
Cáceres	13,6	Guadalajara	9,6
<b>Total</b>	<b>13,4</b>	Valencia/València	9,6
Guadalajara	13,3	Córdoba	9,5
Tarragona	13,2	Cádiz	9,4
Álava	12,5	<b>Huesca</b>	<b>8,6</b>
<b>Castilla-La Mancha</b>	<b>12,4</b>	<b>Total</b>	<b>8,3</b>
Almería	12,3	<b>Comunidad Valenciana</b>	<b>8,1</b>
Soria	12,1	Teruel	7,7
Ávila	11,9	<b>Cataluña</b>	<b>7,7</b>
Málaga	11,9	<b>Murcia (Región de)</b>	<b>7,4</b>
Sevilla	11,5	Soria	7,3
<b>Andalucía</b>	<b>11,4</b>	Ceuta	7,2
Cádiz	11,2	Málaga	7,0
<b>Balears (Illes)</b>	<b>11,1</b>	<b>Andalucía</b>	<b>6,9</b>
<b>Comunidad Valenciana</b>	<b>11,0</b>	Almería	6,9
Valencia/València	11,0	Las Palmas	6,7
Córdoba	10,7	Sevilla	6,4
<b>Cataluña</b>	<b>10,1</b>	Alicante/Alacant	6,4
Girona	9,9	<b>Canarias</b>	<b>6,3</b>
<b>Murcia (Región de)</b>	<b>9,9</b>	Huelva	6,1
<b>Madrid (Comunidad de)</b>	<b>9,8</b>	Castellón/Castelló	6,1
Alicante/Alacant	9,3	Barcelona	5,8
Barcelona	9,2	Santa Cruz de Tenerife	5,8
Granada	8,7	<b>Madrid (Comunidad de)</b>	<b>5,8</b>
Santa Cruz de Tenerife	8,1	Granada	5,5
<b>Canarias</b>	<b>7,5</b>	Burgos	5,4
Las Palmas	7	Cáceres	4,4
Jaén	6,5	Albacete	4,3
Toledo	4,3	Jaén	3,8
Melilla	-	<b>Balears (Illes)</b>	<b>1,0</b>

Fuente: INE (2005) y elaboración propia

**Tabla 110. Evolución del índice de incidencia de accidentes mortales (Por 100.000 trabajadores expuestos al riesgo)**

	1991	1992	1993	1994	1995	1996	1997	1998	1999	2000	2001	2002
Aragón	18,0	16,1	14,5	12,6	15,3	11,2	9,6	11,6	9,4	11,7	11,2	10,9
Huesca	20,9	19,4	24,3	14,3	22,2	20,0	19,5	15,1	11,0	17,6	17,8	8,6
Teruel	34,7	27,5	2,8	23,2	20,5	11,7	14,4	19,7	22,0	18,8	7,9	7,7
Zaragoza	14,7	13,5	14,1	10,5	13,0	9,2	6,8	9,7	7,3	9,6	10,3	11,8

Fuente: INE (2005) y elaboración propia



Fuente: INE (2005) y elaboración propia