



INFORME DE COYUNTURA ECONOMICA DE ARAGÓN

CUARTO TRIMESTRE 2007

Fecha de cierre: 8 de febrero de 2008

INDICE

Situación Económica Internacional.....	2
Situación Económica en España	3
Situación Económica en Aragón	4
Previsiones	7
Síntesis de indicadores.....	9
Otros indicadores de Aragón y España	10
Producto Interior Bruto.....	11
Gráficos Contabilidad Nacional	14
Índice de Precios al Consumo (IPC)	16
Índice de Precios Armonizado	17
Gráficos de IPC	19
Índice de Precios Industriales (IPRI)	21
Gráficos IPRI	23
Comercio Exterior	25
Gráficos Comercio Exterior	26
Encuesta de Población Activa (EPA).....	28
Gráficos EPA	34
Paro Registrado	37
Gráficos Paro Registrado	40
Índice de Producción Industrial (IPI)	42
Gráficos IPI	44
Tipos de Interés	45
Tipos de Cambio	46

SITUACIÓN ECONÓMICA INTERNACIONAL

La economía mundial ha sufrido en los últimos meses una desaceleración que ha llevado a cerrar el año 2007 con un crecimiento global del 4,9%. Las proyecciones para 2008 rebajan esta cifra hasta el 4,1%, debido a las incertidumbres y riesgos existentes en los mercados financieros.

En los países más desarrollados, la orientación de las políticas monetarias no ha tenido consecuencias sobre la inflación (cuyo aumento es coyuntural) ni sobre la desaceleración económica (no es ese su principal cometido), y se mantiene la incertidumbre creada por la volatilidad financiera y la repercusión del riesgo hipotecario derivado de las hipotecas subprime del mercado norteamericano.

En un futuro próximo, la reducción de la demanda interna de los países desarrollados puede afectar a la economía de los países emergentes, cuyas economías están fuertemente basadas en las exportaciones, aunque ya empiezan a tener una demanda interna fuerte.

Unión Europea

En los países pertenecientes a la Unión Europea no hay perspectivas de que la atenuación del ciclo económico termine en recesión, y se prevé para 2008 un crecimiento global de la economía europea alrededor del 2%. En cuanto a la política monetaria, el Banco Central Europeo ha optado por mantener los tipos de interés en el 4%.

Estados Unidos

La Reserva Federal Norteamericana, está siendo más agresiva en su política monetaria, rebajando progresivamente sus tipos de interés (1,5 puntos en los últimos meses hasta el 3%). Esto pretende ser una inyección para la economía ante la caída de la tasa de crecimiento interanual del PIB al 2,2% en 2007, debido a la desaceleración del mercado inmobiliario, el consumo y las exportaciones.

Japón

Tras varios trimestres de recuperación, la economía japonesa ha finalizado 2007 con un crecimiento anual del PIB del 1,9%. Es previsible una desaceleración hasta el 1,5% para el año 2008 debido a la adopción de normas más estrictas en la construcción de viviendas y el debilitamiento de la confianza de consumidores y empresarios.

Países Emergentes

Las economías de los países emergentes por su parte, mantienen un buen ritmo de crecimiento. China, lleva cinco años consecutivos creciendo a tasas por encima del 10%, sin embargo, se está produciendo un retroceso de las exportaciones, y empiezan a detectarse problemas derivados del aumento de la inflación que se trasladan a conflictos laborales y sociales. Esto se trata de paliar con medidas de contención como la prohibición de alzas de precios o la subvención a jóvenes con rentas bajas, así como indicaciones a las empresas para elevar salarios para compensar la inflación.

SITUACIÓN ECONÓMICA DE ESPAÑA

Según los datos adelantados del Instituto Nacional de Estadística, la economía española ha crecido un 3,8% durante todo el año 2007, y un 3,5% en el cuarto trimestre, lo que refleja una suave y paulatina desaceleración, que se prevé continúe en 2008.

Este cambio en la evolución económica frente a la de años anteriores, es motivado por una caída del consumo interno, un repunte de las exportaciones, y un mantenimiento del ritmo de inversión especialmente en bienes intermedios.

Por sectores, la construcción residencial (tanto libre como de protección oficial) ha ralentizado su crecimiento y el del sector en general, que se sostiene sin embargo por el mantenimiento de la actividad en obra civil. Por su parte, la industria ha sufrido una desaceleración derivada de la reducción de la demanda en el contexto internacional, además, la variación del índice de producción industrial ha sido negativa en diciembre, especialmente por la caída de producción de la industria de bienes de consumo.

La inflación española mantiene su diferencial con la de la Unión Europea, el incremento de precios en los últimos meses es un problema general de toda el área económica. La evolución de los precios y los tipos de interés (que se encuentran en el 4%), ha llevado a que el tipo de interés real en España (interés nominal descontando la inflación) haya pasado a ser negativo, lo que afecta al consumo.

En cuanto al mercado laboral, el destacable repunte de la población parada en los últimos meses no se traduce en un aumento similar de la tasa de paro, ya que, la masiva incorporación de población activa al mercado laboral, y el aumento de tasa de actividad y ocupación implican que ha entrado a formar parte del mercado de trabajo un mayor número de población ocupada que parada.

SITUACIÓN ECONÓMICA DE ARAGÓN

En general, y a la espera de los datos del último trimestre de año, 2007 ha sido un buen año para la economía aragonesa. Las últimas estimaciones oficiales ofrecidas por el Gobierno de Aragón muestran una suave desaceleración en la última parte del año, y un crecimiento previsto anual del 4,2%.

Los resultados del último Indicador de Confianza Empresarial de la Cámara de Comercio, reflejan cierta desaceleración general de la actividad empresarial aragonesa, causada por la debilidad de la demanda. Sin embargo, se ha detectado una evolución de las exportaciones de las empresas aragonesas en los mercados exteriores positiva.

El año 2007 ha sido favorable para el sector agrícola y ganadero debido al crecimiento de la producción y los precios, esto último motivado fundamentalmente por la falta de existencias en Europa y el aumento de la demanda en otras áreas geográficas (EE.UU., China, India...) con el consecuente incremento de las exportaciones. Sin embargo, las perspectivas no son tan halagüeñas para el 2008, debido a la previsible disminución de la producción y al problema de falta de reservas.

A finales de 2007 se presentó un Plan Estratégico de la industria agroalimentaria, realizado por la Asociación de Industrias de Alimentación de Aragón (AIAA) y financiado por el Gobierno de Aragón. En él que se detectan las oportunidades y debilidades del sector, planteando las líneas estratégicas de futuro en materia de formación, I+D, internacionalización, etc... Una de las pautas de acción determina que preciso potenciar la promoción de la agroindustria aragonesa en mercados exteriores y estudiar la posibilidad de crear una marca común que acoja una amplia variedad de productos.

La industria de bienes de consumo ha tenido en 2007 un comportamiento menos próspero que en años anteriores. Pese a ello el crecimiento de las ventas se ha mantenido en valores altos, alrededor del 7%, sostenido especialmente por las exportaciones y el aumento de la demanda en nuevos mercados; se prevé que en 2008 continúe la suave desaceleración.

La industria de bienes de equipo por su parte, ha registrado cifras de facturación en 2007 similares a las de 2006, con buenas previsiones también para el año en curso, existen sin embargo en la actualidad amenazas de un aumento de costes de materias primas por escasez de alguna de ellas.

Es preocupante, especialmente en algunos subsectores industriales, el problema de absentismo laboral, así como la dificultad detectada para cubrir puestos de baja cualificación, lo que hace que se esté optando por la autoformación en las propias empresas.

Hay que destacar el buen año que para el sector de la construcción ha supuesto 2007, se han mantenido tasas de crecimiento del Valor Añadido en torno al 8%, mientras que las previstas para 2008 son del 6%.

Este buen comportamiento se ha visto sostenido fundamentalmente por la obra pública y el sector terciario, donde la existencia de diversos proyectos vinculados a la Expo y otras grandes obras (Plan de Carreteras, Plataformas Logísticas, Parques empresariales y de Ocio, etc.) ha permitido seguir manteniendo la actividad.

En el sector residencial existe una progresiva paralización de la demanda. En Aragón la restrictiva legislación específica en materia urbanística, está provocando agravios comparativos con otras comunidades autónomas. Normativa como decretos sobre V.P.O., subvenciones, impuesto de sucesiones y donaciones, y aplicación propia de legislación nacional (nueva Ley del Suelo, Ley de contrato del sector público, Ley reguladora de subcontratación, etc.), afecta directamente a la viabilidad de las empresas aragonesas de este sector.

La evolución del sector financiero ha sido muy positiva el pasado año, especialmente durante el primer semestre, existiendo una desaceleración de la actividad en el segundo debido a las dificultades de los mercados internacionales.

Los hechos más destacables son la sustitución del crédito hipotecario por crédito a empresas, motivado por la ralentización del crecimiento del sector de la construcción, y el repunte de los tipos de interés que implica un crecimiento de las primas de riesgo y el precio de la inversión.

Los cambios fiscales en el último año han afectado perjudicialmente a la actividad del sector de empresas de seguros, que, sin embargo ha tenido un crecimiento positivo en los últimos meses. Hay que destacar también una mayor presión inflacionista de los proveedores y el deterioro de los cobros.

La situación de las empresas de comercio, logística y distribución en la última parte de 2007 ha empeorado respecto a periodos anteriores. La estrategia de lanzamiento de proyectos de inversión se ha encaminado a mejorar la productividad que permita defender márgenes ante el encarecimiento de costes logísticos unitarios por la vía de reducción en intensidad de mano de obra, redefiniendo procesos e invirtiendo en tecnología.

El sector turístico aragonés ha experimentado un crecimiento muy positivo (en torno al 6%) durante los últimos meses de 2007 y a lo largo de los primeros de 2008, especialmente en Zaragoza capital, donde se empieza a percibir el efecto Expo y como centro de acogida de múltiples congresos. Por su parte, el turismo de nieve ha tenido un comportamiento excepcional, tanto en las estaciones del Pirineo como en las turolenses.

En cuanto al empleo, la atracción y contratación de mano de obra inmigrante, aprovechando cambios estacionales, ha permitido paliar el problema de falta de personal que se venía arrastrando ya hace un tiempo.

Por último, la clara expansión de las empresas de telecomunicaciones también se ha hecho notar en los últimos meses en Aragón, donde ya existe un 98% de la población con cobertura de banda ancha. La previsión para los próximos meses es positiva, con importantes volúmenes de inversión y aumentos de productividad por empleado muy por encima de los competidores europeos.

Previsiones macroeconómicas de las principales agencias

Organismo y fecha de emisión	PIB pm		Inflación		Tasa desempleo		
	2007	2008	2007	2008	2007	2008	
La Caixa	enero-08	3,8	2,9	2,8	3,8	8,1	8,4
Caja Madrid	enero-08	3,8	2,5	2,8	3,7	8,1	8,7
Caixa Catalunya	enero-08	3,8	3,0	2,8	3,3	8,2	8,3
ICAE	enero-08	3,8	2,7	2,8	3,7	8,1	8,5
ICO	enero-08	3,8	3,0	2,8	3,5	8,2	8,3
Instituto de Estudios Económicos	enero-08	3,7	2,7	2,8	3,2	8,1	8,5
AFI	enero-08	3,8	2,4	2,8	3,3	8,2	8,8
FUNCAS	enero-08	3,8	2,6	2,8	3,8	8,3	9,0
Santander	enero-08	3,8	2,7	2,8	3,2	8,1	8,5
BBVA	enero-08	3,8	2,6	2,8	3,5	8,2	8,5
CEPREDE - UAM	enero-08	3,8	2,6	2,8	3,2	8,3	9,0
Consensus Economics	septiembre-07	3,8	2,9	2,6	2,7	-	-
I. Flores de Lemus	enero-08	3,8	2,8	2,8	3,9	8,2	8,5
Intermoney	enero-08	3,8	2,4	2,8	3,4	8,3	9,4
Instituto L.R. Klein Gauss	diciembre-07	3,8	3,0	2,6	2,7	-	-
Economist Intelligence U.	diciembre-07	3,4	2,0	2,7	2,8	7,6	7,7
BNP Paribas	septiembre-07	4,0	2,7	2,5	2,7	8,1	8,3
C.S.Cámaras - Hispalink	enero-08	3,8	2,7	2,8	3,1	8,2	8,4
Gobierno	diciembre-07	3,8	3,1	3,2	3,4	8,2	8,2
FMI	octubre-07	3,7	2,7	2,5	2,8	8,1	8,2
OCDE	noviembre-07	3,8	2,5	2,8	3,6	8,1	8,1
Comisión Europea	noviembre-07	3,8	3,0	2,6	2,9	8,1	8,5
PROMEDIO		3,8	2,7	2,8	3,3	8,1	8,5

Fuente: Instituto LR Klein, Panel de previsiones FUNCAS y Estimación CREA

Cuadro macroeconómico del Gobierno

	2006	2007	2008
Gasto en consumo final nacional	4,0	3,8	3,4
Consumo privado	3,8	3,2	2,8
Consumo público	4,8	5,3	5,2
Formación bruta de capital	7,0	6,0	3,1
Formación bruta de capital fijo	6,8	5,9	3,1
Bienes de equipo	10,4	11,8	7,6
Otros productos	4,6	3,1	2,7
Construcción	6,0	4,2	1,1
Demanda interna	4,8	4,3	3,3
Exportaciones	5,1	5,7	5,4
Importaciones	8,3	7,2	5,5
Saldo exterior	-1,2	-0,8	-0,4
Producto Interior Bruto	3,9	3,8	3,1
PIB a precios corrientes (miles de M€)	981,0	1.050,9	1.121,1
PIB a precios corrientes (% variación)	8,0	7,1	6,7
Deflactor del PIB	4,0	3,2	3,4
Empleo	3,2	3,0	2,2
Tasa de paro	8,5	8,2	8,2
Productividad por ocupado	0,7	0,8	0,9

Fuente: Ministerio de Economía (Diciembre 2007) y Elaboración CREA

Previsiones económicas de la Comisión Europea

Países	Crecimiento del PIB (% var. anual)			Inflación (IPC armonizado) (% var. anual)			Tasa de paro (% población activa)		
	2006	2007	2008	2006	2007	2008	2006	2007	2008
España	3,9	3,8	3,0	3,6	2,6	2,9	8,5	8,1	8,5
Alemania	2,9	2,5	2,1	1,8	2,2	2,0	9,8	8,1	7,7
Austria	3,3	3,3	2,7	1,7	1,9	1,9	4,7	4,3	4,2
Belgica	2,8	2,7	2,1	2,3	1,7	2,1	8,2	7,5	7,2
Finlandia	5,0	4,3	3,4	1,3	1,5	2,4	7,7	6,7	6,4
Francia	2,0	1,9	2,0	1,9	1,5	1,7	9,5	8,6	8,2
Holanda	3,0	2,7	2,6	1,7	1,6	2,3	8,9	8,4	7,9
Irlanda	5,7	4,9	3,5	2,7	2,8	2,2	4,4	4,5	5,3
Italia	1,9	1,9	1,4	2,2	1,9	2,0	6,8	5,9	5,7
Luxemburgo	6,1	5,2	4,7	3,0	2,5	2,8	4,7	4,7	4,5
Portugal	1,3	1,8	2,0	3,0	2,4	2,4	7,7	8,0	8,0
Grecia	4,3	4,1	3,8	3,3	2,8	3,1	8,9	8,4	7,9
Zona Euro	2,8	2,6	2,2	2,2	2,0	2,1	8,3	7,3	7,1
Dinamarca	3,5	1,9	1,3	1,9	1,7	2,4	3,9	3,0	2,7
Reino Unido	2,8	3,1	2,2	2,3	2,4	2,2	5,3	5,3	5,4
Suecia	4,2	3,4	3,1	1,5	1,6	2,0	7,1	6,1	5,8
Chipre	3,8	3,8	3,9	2,2	2,0	2,3	4,6	4,3	4,1
República Checa	6,4	5,8	5,0	2,1	3,0	3,8	7,1	5,9	5,4
Estonia	11,2	7,8	6,4	4,4	6,3	7,3	5,9	4,9	4,8
Hungría	3,9	2,0	2,6	4,0	7,7	4,9	7,5	7,3	7,0
Letonia	11,9	10,5	7,2	6,6	9,6	9,8	6,8	5,8	5,5
Lituania	7,7	8,5	7,5	3,8	5,6	6,5	5,6	4,2	4,2
Malta	3,2	3,1	2,8	2,6	0,8	2,5	7,3	6,8	6,6
Polonia	6,1	6,5	5,6	1,3	2,5	2,8	13,8	9,4	7,3
Rep. Eslovaca	8,3	8,7	7,0	4,3	1,7	2,5	13,4	11,2	9,7
Eslovenia	5,7	6,0	4,6	2,5	3,5	3,7	6,0	4,9	4,7
UE-27	3,0	2,9	2,4	2,3	2,3	2,4	8,2	7,1	6,8
Estados Unidos	2,9	2,1	1,7	2,8	2,4	1,8	4,6	4,6	5,3
Japón	2,2	1,9	1,9	-0,3	-0,5	-0,2	4,1	3,9	4,0

Fuente: Informe de otoño (Noviembre 2007) Comisión Europea y Elaboración CREA

Previsiones económicas del FMI

Países	Crecimiento del PIB (% var. anual)			Inflación (% var. anual)			Tasa de paro (% población activa)		
	2006	2007	2008	2006	2007	2008	2006	2007	2008
Estados Unidos	2,9	2,2	1,5	2,5	3,3	2,2	4,6	4,7	5,7
Japón	2,4	1,9	1,5	0,3	-	0,5	4,1	4,0	4,0
Alemania	2,9	2,4	2,0	1,4	1,9	1,7	8,1	6,5	6,3
Francia	2,0	1,9	2,0	1,7	2,1	1,8	9,5	8,6	8,0
Italia	1,9	1,7	1,3	2,1	1,9	1,9	6,8	6,5	6,5
Reino Unido	2,8	3,1	2,3	2,8	2,1	2,0	5,4	5,4	5,4
Canadá	2,8	2,5	2,3	1,3	2,6	2,1	6,3	6,1	6,2
España	3,9	3,7	2,7	2,7	2,9	2,5	8,5	8,1	8,2
Unión Europea	3,2	3,0	2,5	2,3	2,3	2,3	-	-	-
Zona Euro	2,8	2,6	1,6	1,9	2,2	2,0	7,8	6,9	6,8

Fuente: World Economic Outlook (Octubre 2007) y World Economic Outlook Update (enero 2008) FMI y Elaboración CREA

Previsiones económicas de la OCDE

Países	Crecimiento del PIB (% var. anual)			Inflación (% var. anual)			Tasa de paro (% población activa)		
	2006	2007	2008	2006	2007	2008	2006	2007	2008
Estados Unidos	2,9	2,2	2,0	3,2	2,8	2,7	4,6	4,6	5,0
Japón	2,2	1,9	1,6	0,2	0,0	0,3	4,1	3,8	3,7
Alemania	3,1	2,6	1,8	1,8	2,2	2,3	8,1	6,4	5,7
Francia	2,2	1,9	1,8	1,9	1,5	2,2	8,8	8,0	7,5
Italia	1,9	1,8	1,3	2,2	2,0	2,4	6,8	5,9	5,8
Reino Unido	2,8	3,1	2,0	2,3	2,3	2,2	5,5	5,5	5,7
Canadá	2,8	2,6	2,4	2,0	2,4	1,7	6,3	6,0	5,8
España	3,9	3,8	2,5	3,6	2,8	3,6	8,5	8,1	8,1
Zona Euro	2,9	2,6	1,9	2,2	2,1	2,5	7,7	6,8	6,4
OCDE	3,1	2,7	2,3	-	-	-	5,9	5,4	5,4

Fuente: Economic Outlook (Noviembre 2007) OCDE y Elaboración CREA

Síntesis de Indicadores

INDICADOR	DATO	ARAGÓN	ESPAÑA	U E	FECHA
PIB	Var.Interanual	4,3%	3,8%	2,9%	III trim.2007
DEMANDA					
Consumo privado	Var.Interanual	3,4%	2,9%	2,1%	III trim.2007
Consumo público	Var.Interanual	-	5,8%	1,9%	III trim.2007
FBCF	Var.Interanual	-	5,6%	5,0%	III trim.2007
FBCF construcción	Var.Interanual	8,5%	3,8%	-	III trim.2007
FBCF bienes de equipo	Var.Interanual	13,5%	11,2%	-	III trim.2007
Exportación bs.y svos.	Var.Interanual	-	8,0%	6,1%	III trim.2007
Importación bs.y svos.	Var.Interanual	-	8,3%	7,0%	III trim.2007
Matriculación de turismos	Var.Interanual	-13,3%	-16,7%	-	enero 2008
Ventas de cemento	Var.Interanual	20,7%	-2,7%	-	junio 2007
Facturación de energía eléctrica	Var.Interanual	341,3%	5,0%	-	I trim.2007
Nivel de cartera de pedidos	Saldo	1,0	-1,5	-	enero 2008
Índice de comercio al por menor	Var.Interanual	3,9%	2,5%	-0,1%	diciembre 2007
Indicador de Clima Económico	Índice	-	90,0	103,2	enero 2008
Indicador de Clima Industrial	Saldo	-1,7	-1,5	-1,1	enero 2008
OFERTA					
VAB Agricultura	Var.Interanual	-	3,1%	1,0%	III trim.2007
VAB Industria y Energía	Var.Interanual	3,4%	0,7%	3,4%	III trim.2007
VAB Construcción	Var.Interanual	7,8%	3,6%	2,7%	III trim.2007
VAB Servicios	Var.Interanual	4,8%	4,4%	3,0%	III trim.2007
Índice de Producción Industrial	Var.Interanual	3,1%	-0,6%	3,8%	noviembre 2007 (1)
Utilización de la Cap. Productiva	Tasa (%)	82,0	81,1	83,8	IV trim.2007
COMERCIO EXTERIOR					
Exportaciones	Var.Acumulada	19,6%	7,7%	7,7%	enero-noviembre 2007
Importaciones	Var.Acumulada	8,8%	7,4%	5,3%	enero-noviembre 2007
Saldo Acumulado Anual	Millones de Euros	-247,7	-89.117	-168.030	enero-noviembre 2007
Tasa de Cobertura	Tasa Acum. (%)	97,0%	65,2%	87,1%	enero-noviembre 2007
MERCADO LABORAL					
Tasa de paro estimado (EPA)	Tasa (%)	5,1%	8,6%	6,8%	IV trim.2007
Tasa de actividad (EPA)	Tasa (%)	58,9%	59,1%	-	IV trim.2007
Tasa de paro registrado	Tasa (%)	6,3%	10,1%	-	enero 2008
PRECIOS					
IPC	Var.Interanual	4,4%	4,2%	3,2%	diciembre 2007
Inflación Subyacente	Var.Interanual	3,3%	3,3%	2,5%	diciembre 2007
Índice de Precios Industriales	Var.Interanual	5,5%	5,9%	4,5%	diciembre 2007
Coste Laboral por trab. y mes	Var.Interanual	4,6%	4,2%	3,7%	III trim.2007
TIPOS DE CAMBIO					
Tipo de cambio Euro-Dólar	dólares por euro	1,472	1,472	1,472	enero 2008
TIPOS DE INTERES					
Euribor a 1 año	%	4,498	4,498	4,498	enero 2008
Deuda a Largo plazo (10 años)	%	4,18	4,18	4,43	enero 2008 (2)
PREVISIONES 2007					
PIB	Var.Interanual	4,3%	3,8%	2,9%	año 2007
IPC	Var.Interanual	2,6%	3,2%	2,3%	año 2007
Tasa de Paro	Tasa (%)	5,4%	8,1%	7,1%	año 2007

(1) Dato UE octubre 2007; (2) Dato UE diciembre 2007

Fuente: Elaboración CREA

Otros Indicadores de Aragón y España

Concepto	Ultimo dato	Unidad	Aragón	variación Interanual	España	variación Interanual
Licitación Oficial	octubre-07	Miles de Euros	98.079	-28,21%	3.015.691	-33,47%
Viviendas Iniciadas (visados)	noviembre-07	Viviendas	1.338	-40,45%	47.404	-27,32%
Viviendas Terminadas (certificaciones)	noviembre-07	Viviendas	1.631	-3,15%	59.381	12,01%
Ventas de cemento	junio-07	Toneladas	180.562	8,81%	4.250.237	-5,35%
Precio de la vivienda libre (m2)	IV trim. 2007	Euros/m2	1.930,90	2,90%	2.085,50	4,80%
Facturación de energía eléctrica	I trim. 2007	MWh	9.140.147	341,30%	-	5,00%
Aeropuerto: Tráfico pasajeros	diciembre-07	Pasajeros	37.617	17,76%	14.047.315	7,55%
Aeropuerto: Tráfico mercancías	diciembre-07	Kilogramos	1.669.215	-10,57%	53.978.020	-0,51%
Matriculación vehículos carga	enero-08	Unidades	1.358	11,04%	23.431	-31,00%
Matriculación turismos	enero-08	Unidades	2.645	-13,34%	104.958	-16,69%
Viajeros en estab. hoteleros	diciembre-07	Personas	157.792	10,29%	4.776.154	2,21%
Pernoctación viajeros	diciembre-07	Personas	342.023	15,71%	13.356.364	1,64%
Coste laboral por trabajador y mes	III trim. 2007	Euros	2.197,22	4,60%	2.200,61	4,20%
Depósitos al sector privado	septiembre-07	Mill. de Euros	27.246	13,12%	1.002.191	13,45%
Créditos al sector privado	septiembre-07	Mill. de Euros	43.809	19,31%	1.643.614	20,86%
Valor de las hipotecas urbanas	noviembre-07	Mill. de Euros	633,75	9,86%	21.299,95	-9,31%

Fuente: IAEst, INE y Elaboración CREA

Producto Interior Bruto a precios de mercado
Precios Constantes Base 2000. Datos brutos
Millones de Euros

Millones de Euros	2005	2006	I-2006	II-2006	III-2006	IV-2006	I-2007	II-2007	III-2007
Componentes de la demanda									
Consumo Final	585.009	608.597	149.885	149.776	151.822	157.126	156.412	155.721	155.721
Cons. Hogares	440.130	456.546	116.323	113.303	114.859	112.080	120.631	117.323	117.323
Cons.Inst. Sin ánimo Lucro	6.630	7.074	1.448	1.970	1.463	2.194	1.519	2.060	2.060
Cons.Público	138.246	144.932	32.148	34.496	35.504	42.786	34.291	36.339	36.339
Formación Bruta de Capital F.	209.694	223.972	50.979	61.398	53.124	58.476	54.841	65.200	65.200
FBCF Construcción	113.948	120.776	26.622	32.281	30.523	31.362	28.051	33.843	33.843
FBCF B. Equipo	59.288	65.430	15.861	18.202	14.248	17.121	18.281	20.189	20.189
FBCF Otros productos	36.416	38.081	8.766	11.110	8.099	10.107	9.084	11.571	11.571
Variación de existencias	1.095	1.486	3.529	-36	-6.525	4.519	2.477	-36	-36
Demanda Nacional	796.092	834.700	204.304	211.665	198.422	220.310	213.696	221.577	221.577
Exportaciones	215.363	226.398	53.694	58.571	59.326	54.797	55.977	61.074	61.074
Importaciones	275.680	298.464	72.589	76.582	73.704	75.584	76.451	81.817	81.817
Ramas de Actividad									
VAB Agricultura	21.849	22.368	4.429	6.470	4.600	6.867	4.776	6.671	6.671
VAB Energía	18.959	19.229	5.040	4.561	4.799	4.828	4.859	4.711	4.711
VAB Industria	109.672	112.805	28.093	27.922	26.945	29.848	29.590	28.830	28.830
VAB Construcción	63.572	66.746	15.333	16.641	16.692	18.071	16.026	17.372	17.372
VAB Servicios	449.454	468.014	111.530	120.659	113.954	121.880	116.322	125.649	125.649
VAB Servicios de Mdo.	349.914	364.226	88.504	93.115	90.061	92.547	92.355	96.648	96.648
VAB Servicios de no Mdo.	99.572	103.840	22.987	27.577	23.868	29.408	23.941	29.033	29.033
Impuestos sobre productos	75.853	78.539	22.435	18.786	17.930	19.386	23.118	19.520	19.520
PIB a precios de mercado	740.118	768.669	195.035	194.893	197.556	204.457	203.528	202.630	202.630

Fuente: INE y Elaboración CREA

Producto Interior Bruto a precios de mercado
Precios Constantes Base 2000. Datos brutos
Variación Interanual

	2005	2006	I-2006	II-2006	III-2006	IV-2006	I-2007	II-2007	III-2007
Componentes de la demanda									
Consumo Final	4,5%	4,0%	4,2%	3,4%	4,0%	4,5%	4,4%	4,0%	3,7%
Cons. Hogares	4,2%	3,7%	4,5%	3,3%	3,8%	3,4%	3,7%	3,5%	3,0%
Cons.Inst. Sin ánimo Lucro	5,6%	6,7%	5,8%	7,1%	6,7%	6,9%	5,0%	4,5%	3,7%
Cons.Público	5,5%	4,8%	3,0%	3,7%	4,6%	7,5%	6,7%	5,3%	5,8%
Formación Bruta de Capital F.	6,9%	6,8%	8,9%	6,2%	7,0%	5,5%	7,6%	6,2%	5,2%
FBCF Construcción	6,1%	6,0%	7,8%	6,1%	6,3%	4,1%	5,4%	4,8%	3,4%
FBCF B. Equipo	9,2%	10,4%	11,0%	8,2%	10,3%	12,2%	15,3%	10,9%	11,1%
FBCF Otros productos	6,4%	4,6%	9,9%	3,8%	4,3%	1,4%	3,6%	4,2%	3,0%
Variación de existencias	0,0%	0,1%	0,0%	0,0%	0,0%	0,0%	-0,1%	0,0%	0,0%
Demanda Nacional	5,3%	5,1%	5,2%	4,5%	5,2%	5,5%	4,9%	5,0%	4,2%
Exportaciones	2,6%	5,1%	9,2%	4,0%	2,4%	5,5%	4,2%	4,3%	8,2%
Importaciones	7,7%	8,3%	11,9%	5,1%	7,3%	9,2%	5,3%	6,8%	8,3%
Ramas de Actividad									
VAB Agricultura	-8,6%	2,4%	-1,6%	2,2%	-4,1%	10,4%	7,8%	3,1%	3,2%
VAB Energía	5,2%	1,4%	2,9%	1,8%	3,8%	-2,6%	-3,6%	3,3%	-0,2%
VAB Industria	1,0%	2,9%	3,4%	0,9%	3,2%	4,0%	5,3%	3,3%	2,8%
VAB Construcción	5,6%	5,0%	7,4%	6,0%	4,5%	2,5%	4,5%	4,3%	3,6%
VAB Servicios	4,1%	4,1%	3,8%	4,9%	4,0%	3,8%	4,3%	4,1%	4,1%
VAB Servicios de Mdo.	4,1%	4,1%	3,7%	5,2%	4,1%	3,3%	4,4%	3,8%	3,8%
VAB Servicios de no Mdo.	3,9%	4,3%	4,1%	3,7%	3,7%	5,5%	4,2%	5,3%	5,2%
Impuestos sobre productos	6,1%	3,5%	2,9%	2,4%	1,7%	7,3%	3,0%	3,9%	3,8%
PIB a precios de mercado	3,6%	3,9%	3,8%	4,0%	3,5%	4,1%	4,3%	3,9%	3,7%

Fuente: INE y Elaboración CREA

Producto Interior Bruto a precios de mercado
Precios Constantes Base 2000. Datos corregidos de efectos calendario y estacional
Millones de Euros

Mill. de euros constantes	2005	2006	I-2006	II-2006	III-2006	IV-2006	I-2007	II-2007	III-2007
Componentes de la demanda									
Consumo Final	585.009	608.597	150.018	151.374	152.827	154.377	156.012	157.041	158.398
Cons. Hogares	440.130	456.546	112.784	113.747	114.590	115.433	116.656	117.536	117.972
Cons.Inst. Sin ánimo Lucro	6.630	7.074	1.727	1.760	1.781	1.806	1.821	1.843	1.849
Cons.Público	138.246	144.932	35.504	35.856	36.444	37.127	37.522	37.655	38.557
Formación Bruta de Capital F.	209.694	223.972	54.809	55.533	56.298	57.336	58.439	59.217	59.432
FBCF Construcción	113.948	120.776	29.718	30.005	30.360	30.695	31.253	31.398	31.515
FBCF B. Equipo	59.288	65.430	15.590	16.118	16.530	17.191	17.660	18.232	18.377
FBCF Otros productos	36.416	38.081	9.508	9.468	9.499	9.606	9.722	9.864	9.831
Variación de existencias	1.095	1.486	301	364	404	417	373	386	312
Demanda Interna	796.092	834.700	205.263	207.424	209.699	212.331	215.061	216.914	218.392
Exportaciones	215.363	226.398	55.620	56.233	56.773	57.761	57.647	58.923	61.289
Importaciones	275.680	298.464	73.020	73.810	75.032	76.603	77.312	78.706	81.280
Ramas de Actividad									
VAB Agricultura	21.849	22.368	5.458	5.632	5.496	5.781	5.863	5.803	5.666
VAB Energía	18.959	19.229	7.706	7.527	7.646	7.522	7.437	7.786	7.620
VAB Industria	109.672	112.805	4.223	4.285	4.342	4.386	4.489	4.438	4.447
VAB Construcción	63.572	66.746	35.732	36.118	36.526	36.686	37.369	37.674	37.827
VAB Servicios	449.454	468.014	14.479	14.639	14.778	14.899	15.085	15.257	15.428
VAB Servicios Mdo.	349.914	364.226	89.780	90.665	91.691	92.082	93.535	94.428	95.564
VAB Servicios No Mdo.	99.572	103.840	89.839	91.241	91.506	93.550	93.624	95.306	96.080
Impuestos sobre productos	75.853	78.539	19.368	19.463	19.536	20.171	19.941	20.075	20.241
PIB a precios de mercado	740.118	768.669	189.299	191.301	192.987	195.114	197.099	198.879	200.298

Fuente: INE y Elaboración CREA

Producto Interior Bruto a precios de mercado
Precios Constantes Base 2000. Datos corregidos de efectos calendario y estacional
Variación Interanual

	2005	2006	I-2006	II-2006	III-2006	IV-2006	I-2007	II-2007	III-2007
Componentes de la demanda									
Consumo Final	4,5%	4,0%	4,3%	3,6%	4,0%	4,2%	4,0%	3,7%	3,6%
Cons. Hogares	4,2%	3,7%	4,1%	3,5%	3,7%	3,7%	3,4%	3,3%	2,9%
Cons.Inst. Sin ánimo Lucro	5,6%	6,7%	6,5%	6,7%	7,3%	6,3%	5,4%	4,7%	3,8%
Cons.Público	5,5%	4,8%	4,9%	4,0%	4,8%	5,7%	5,7%	5,0%	5,8%
Formación Bruta de Capital F.	6,9%	6,8%	7,8%	5,7%	6,8%	7,0%	6,6%	6,6%	5,6%
FBCF Construcción	6,1%	6,0%	7,1%	5,5%	5,9%	5,5%	5,2%	4,6%	3,8%
FBCF B. Equipo	9,2%	10,4%	10,0%	7,4%	11,0%	13,0%	13,3%	13,1%	11,2%
FBCF Otros productos	6,4%	4,6%	7,1%	3,8%	3,7%	3,8%	2,2%	4,2%	3,5%
Variación de existencias	-0,1%	0,1%	0,0%	0,0%	0,1%	0,1%	0,0%	0,0%	0,0%
Demanda Interna	5,3%	5,1%	5,5%	4,5%	5,1%	5,3%	5,1%	4,9%	4,4%
Exportaciones	2,6%	5,1%	5,7%	4,9%	4,2%	5,7%	3,6%	4,8%	8,0%
Importaciones	7,7%	8,3%	10,6%	6,1%	7,5%	8,9%	5,9%	6,6%	8,3%
Ramas de Actividad									
VAB Agricultura	-8,6%	2,4%	-0,1%	2,3%	-2,4%	10,1%	7,4%	3,0%	3,1%
VAB Energía	5,2%	1,4%	3,7%	1,4%	4,1%	-3,2%	-3,5%	3,4%	-0,3%
VAB Industria	1,0%	2,9%	1,4%	2,7%	3,9%	3,5%	5,3%	3,6%	2,4%
VAB Construcción	5,6%	5,0%	5,8%	5,3%	5,1%	3,9%	4,6%	4,3%	3,6%
VAB Servicios	4,1%	4,1%	4,0%	4,1%	4,2%	4,2%	4,2%	4,2%	4,4%
VAB Servicios Mdo.	4,1%	4,1%	4,1%	4,1%	4,3%	3,9%	4,2%	4,1%	4,2%
VAB Servicios No Mdo.	3,9%	4,3%	3,6%	4,5%	3,8%	5,2%	4,2%	4,5%	5,0%
Impuestos sobre productos	6,1%	3,5%	4,1%	3,2%	2,4%	4,5%	3,0%	3,1%	3,6%
PIB a precios de mercado	3,6%	3,9%	3,7%	3,8%	3,9%	4,0%	4,1%	4,0%	3,8%

Fuente: INE y Elaboración CREA

Producto Interior Bruto a precios de mercado
Precios constantes base 2000
Variación interanual. ARAGÓN

ARAGÓN	2005	2006	I 2006	II 2006	III 2006	IV 2006	I 2007	II 2007	III 2007
Componentes de la demanda									
Consumo Privado	4,17%	3,91%	4,18%	3,49%	3,91%	4,07%	3,84%	3,73%	3,35%
FBCF Construcción	7,91%	7,43%	7,68%	7,04%	7,59%	7,42%	7,18%	8,66%	8,52%
FBCF B. Equipo	9,01%	8,80%	8,98%	4,81%	9,56%	11,83%	12,17%	13,99%	13,46%
Ramas de Actividad									
VAB Industria y Energía	1,95%	2,90%	1,71%	2,41%	4,65%	2,82%	4,38%	3,99%	3,37%
VAB Construcción	7,10%	6,29%	6,23%	6,68%	6,69%	5,55%	6,39%	7,94%	7,81%
VAB Servicios	3,88%	4,18%	3,97%	4,01%	4,28%	4,45%	4,54%	4,60%	4,78%
PIB a precios de mercado	3,61%	3,75%	3,37%	3,63%	4,07%	3,92%	4,15%	4,34%	4,27%

Fuente: FUNDEAR y Elaboración CREA

Producto Interior Bruto a precios de mercado
Unión Europea
Billones Euros

Billones de Euros	2006	I-2006	II-2006	III-2006	IV-2006	I-2007	II-2007	III-2007
Componentes de la demanda								
Consumo Final	6.984,8	1.732,4	1.741,8	1.750,1	1.760,5	1.766,2	1.775,2	1.785,8
Cons. Hogares	5.232,1	1.296,0	1.305,2	1.311,2	1.319,6	1.322,2	1.330,6	1.338,7
Cons. Público	1.752,7	436,4	436,6	438,8	440,8	444,0	444,6	447,1
Formación Bruta de Capital F.	1.982,9	480,8	493,2	499,6	509,3	518,7	518,6	524,4
Demanda Interna	8.966,2	49,9	476,5	102,4	1.457,7	474,2	565,6	417,9
Exportaciones	4.019,6	988,1	1.005,7	999,6	1.026,1	1.036,1	1.043,1	1.069,7
Importaciones	3.958,3	972,5	988,7	990,6	1.006,5	1.020,4	1.021,2	1.051,2
Ramas de Actividad								
VAB Agricultura	199,4	50,0	50,0	49,4	49,9	50,6	50,1	49,9
VAB Industria	1.836,1	453,5	457,3	460,7	464,6	468,4	471,8	476,5
VAB Construcción	425,2	103,3	105,9	107,3	108,7	110,7	110,1	110,2
VAB Servicios	5.638,6	1.392,3	1.406,0	1.415,1	1.425,2	1.437,6	1.446,5	1.457,7
Impuestos sobre productos	937,6	231,4	233,3	234,7	238,2	238,2	237,7	239,6
Producto Interior Bruto	9.043,0	2.231,2	2.254,4	2.269,0	2.288,4	2.307,1	2.317,6	2.335,0

Fuente: Eurostat y Elaboración CREA

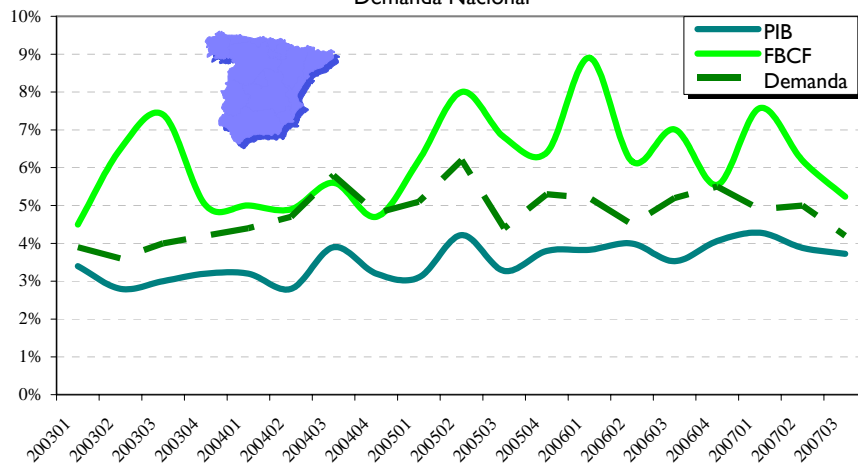
Producto Interior Bruto a precios de mercado
Unión Europea
Variación Interanual

Variación interanual	2006	I-2006	II-2006	III-2006	IV-2006	I-2007	II-2007	III-2007
Componentes de la demanda								
Consumo Final	2,3%	2,2%	2,3%	2,2%	2,5%	1,9%	1,9%	2,0%
Cons. Hogares	2,4%	2,2%	2,5%	2,3%	2,5%	2,0%	2,0%	2,1%
Cons. Público	1,9%	2,3%	1,6%	1,8%	2,1%	1,7%	1,8%	1,9%
Formación Bruta de Capital F.	6,6%	5,3%	7,0%	6,0%	7,0%	7,9%	5,2%	5,0%
Demanda Interna	3,1%	2,6%	3,0%	3,4%	3,1%	3,4%	2,6%	2,6%
Exportaciones	9,3%	11,5%	10,7%	6,9%	7,8%	4,9%	3,7%	7,0%
Importaciones	8,9%	11,3%	10,2%	7,5%	6,7%	4,9%	3,3%	6,1%
Ramas de Actividad								
VAB Agricultura	-2,6%	-2,9%	-2,1%	-2,0%	0,1%	1,2%	0,2%	1,0%
VAB Industria	3,7%	3,3%	3,5%	3,7%	4,3%	3,3%	3,2%	3,4%
VAB Construcción	4,2%	2,9%	3,9%	4,9%	5,7%	7,2%	3,9%	2,7%
VAB Servicios	3,1%	2,7%	3,1%	3,1%	3,4%	3,2%	2,9%	3,0%
Impuestos sobre productos	4,1%	2,9%	3,5%	3,6%	4,0%	4,0%	3,3%	3,3%
Producto Interior Bruto	3,2%	2,7%	3,3%	3,1%	3,5%	3,4%	2,8%	2,9%

Fuente: Eurostat y Elaboración CREA

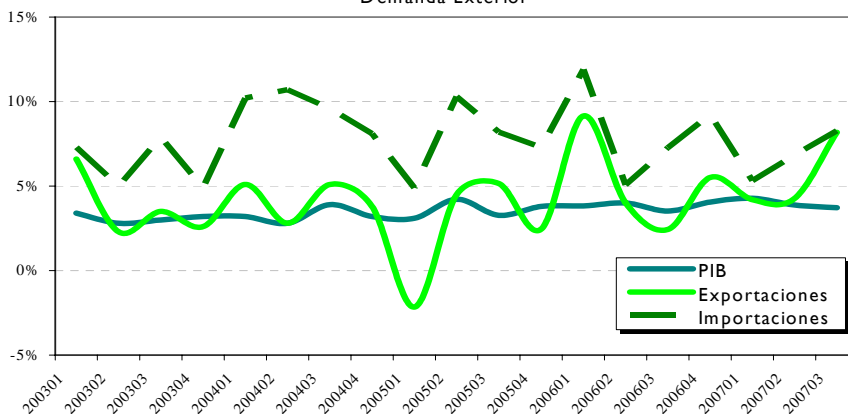
Gráficos de Contabilidad Nacional

EVOLUCION INTERANUAL DEL PIB
Demanda Nacional



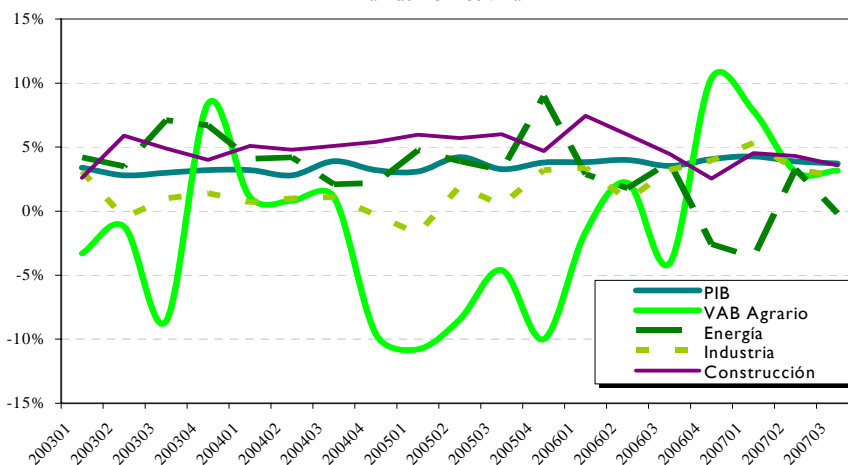
Elaboración: CREA

EVOLUCION INTERANUAL DEL PIB
Demanda Exterior



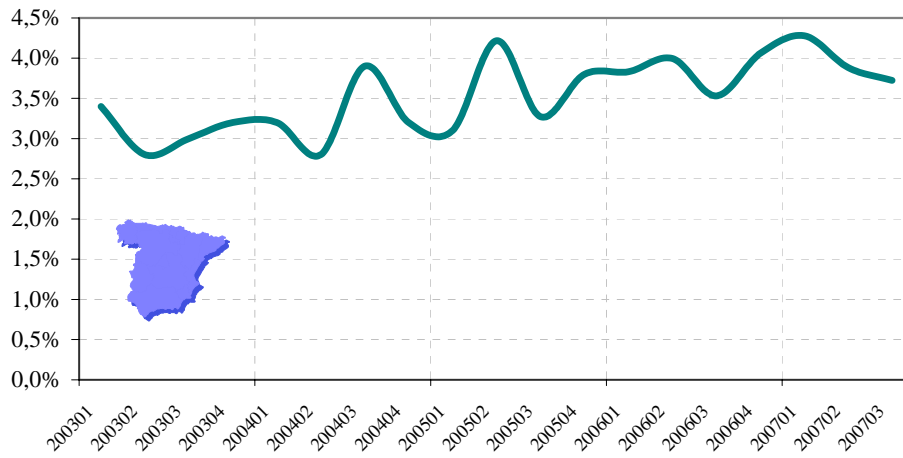
Elaboración: CREA

EVOLUCION INTERANUAL DEL PIB
Ramras de Actividad



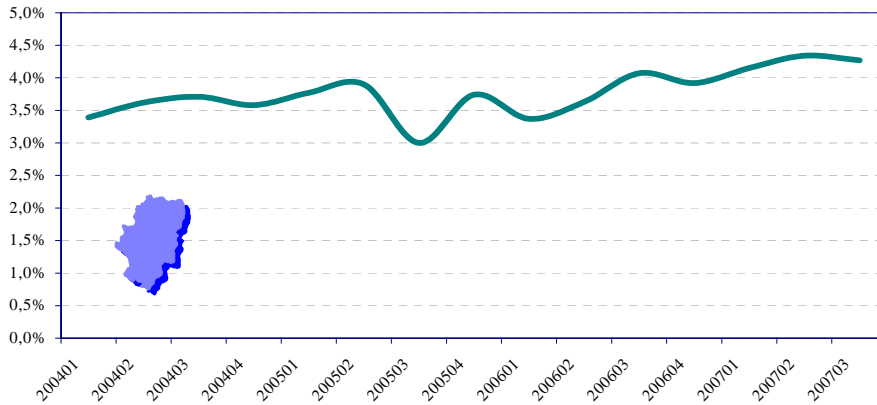
Elaboración: CREA

EVOLUCION INTERANUAL TRIMESTRAL DEL PIB



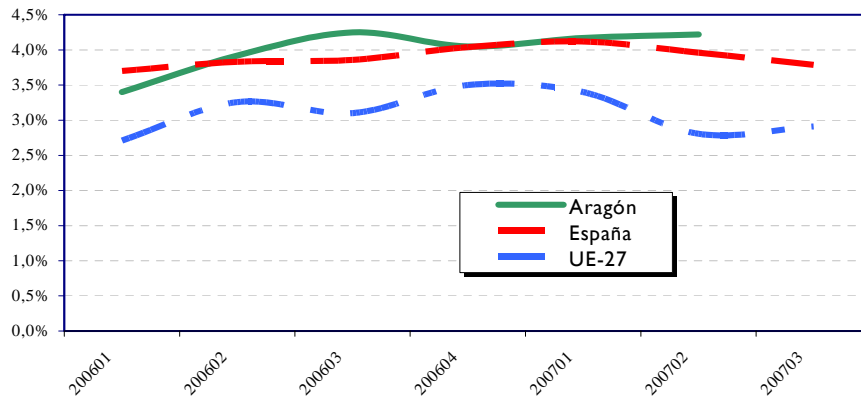
Elaboración: CREA

EVOLUCIÓN INTERANUAL DEL PIB ARAGÓN



Elaboración: CREA

EVOLUCIÓN INTERANUAL DEL PIB



Elaboración CREA

Indice de Precios al Consumo (IPC). General y grupos. Diciembre 2007

Grupo	España				Aragón			
	Indice	Variación	Acumulado	Interanual	Indice	Variación	Acumulado	Interanual
Alimentos y bebidas no alcohólicas	108,1	0,9	6,6	6,6	108,2	0,9	6,8	6,8
Bebidas alcohólicas y tabaco	107,5	0,1	6,1	6,1	107,4	0,0	5,9	5,9
Vestido y calzado	108,3	-1,0	1,2	1,2	107,2	-2,4	1,0	1,0
Vivienda	105,4	0,1	4,8	4,8	106,1	0,2	5,6	5,6
Menaje	103,9	0,3	2,5	2,5	104,4	0,3	2,9	2,9
Medicina	98,5	0,1	-2,1	-2,1	100,5	0,1	-0,2	-0,2
Transporte	105,3	0,8	7,1	7,1	104,9	0,8	6,8	6,8
Comunicaciones	99,9	-0,2	0,8	0,8	100,4	-0,2	0,8	0,8
Ocio y cultura	99,4	1,4	-0,8	-0,8	100,6	1,7	-1,0	-1,0
Enseñanza	107,2	0,1	4,1	4,1	107,1	0,0	3,9	3,9
Hoteles, cafés y restaurantes	106,2	0,4	4,9	4,9	106,6	0,5	5,2	5,2
Otros	103,9	0,2	3,0	3,0	104,0	0,1	2,9	2,9
Indice General	105,4	0,4	4,2	4,2	105,6	0,3	4,4	4,4

Fuente: INE y Elaboración CREA

Indice de Precios al Consumo (IPC). General y grupos. Diciembre 2007

	España													Aragón														
	Alimentos y bebidas no alcohólicas	Bebidas alcohólicas	Vestido y calzado	Vivienda	Menaje	Medicina	Transporte	Comunicaciones	Ocio y cultura	Enseñanza	Hoteles, cafés y restaurantes	Otros	Ind. General	Subyacente	Alimentos y bebidas no alcohólicas	Bebidas alcohólicas	Vestido y calzado	Vivienda	Menaje	Medicina	Transporte	Comunicaciones	Ocio y cultura	Enseñanza	Hoteles, cafés y restaurantes	Otros	Ind. General	Subyacente
diciembre-06	3,2	1,4	1,3	4,9	2,6	1,7	1,8	-1,5	-0,6	4,4	4,4	3,9	2,7	2,5	2,8	1,4	0,8	6,4	3,0	1,5	1,7	-0,8	1,0	4,7	4,9	4,2	2,9	3,0
enero-07	2,4	8,9	1,3	3,9	2,9	1,6	0,2	-1,3	-0,8	4,6	4,6	3,8	2,4	2,7	1,6	9,0	1,2	3,7	3,8	1,9	0,1	-0,5	1,0	4,9	5,2	4,5	2,6	3,2
febrero-07	2,5	12,4	1,0	3,8	2,6	1,5	-0,1	-1,4	-0,7	4,6	4,6	3,7	2,4	2,8	2,1	12,6	1,3	3,1	3,6	1,8	0,0	-0,6	1,2	4,9	6,5	4,5	2,9	3,5
marzo-07	2,9	6,5	1,0	3,9	2,6	-2,1	0,8	0,3	0,1	4,6	4,7	3,5	2,5	2,5	2,4	6,6	1,4	3,0	3,0	-1,0	0,6	0,9	1,4	4,8	5,8	4,2	2,7	3,1
abril-07	3,2	6,3	1,0	3,2	2,6	-2,1	0,7	0,3	-0,4	4,5	5,0	3,5	2,4	2,5	2,8	6,3	1,3	2,3	2,7	-0,9	0,4	0,8	0,8	5,0	5,7	4,0	2,5	2,9
mayo-07	3,2	6,2	1,1	3,0	2,6	-2,1	0,5	0,1	-0,2	4,5	4,9	3,4	2,3	2,5	2,5	6,2	1,5	2,4	2,8	-0,9	0,3	0,6	1,4	4,9	5,6	3,8	2,5	2,9
junio-07	2,8	6,1	1,1	3,1	2,6	-2,2	1,2	0,7	-0,7	4,6	5,0	3,2	2,4	2,4	2,3	5,9	1,4	2,6	2,7	-1,0	1,0	1,1	0,7	4,8	5,3	3,6	2,4	2,7
julio-07	2,6	6,1	1,0	3,1	2,7	-2,2	0,6	0,7	-1,0	4,6	5,0	3,1	2,2	2,4	2,0	6,1	1,2	2,3	2,6	-0,5	0,3	1,0	0,2	4,9	5,5	3,3	2,3	2,5
agosto-07	2,8	6,5	1,0	3,1	2,6	-2,2	-0,1	0,5	-0,9	4,5	5,0	3,1	2,2	2,5	2,2	6,4	1,3	2,3	2,9	-0,5	-0,3	0,8	0,1	4,8	5,2	3,2	2,3	2,7
septiembre-07	3,4	6,4	1,0	3,2	2,5	-2,2	2,6	0,4	-1,0	4,5	4,9	3,0	2,7	2,6	2,8	6,3	1,3	2,8	2,4	-0,6	2,4	0,8	0,0	4,4	4,9	3,2	2,7	2,6
octubre-07	5,5	6,6	0,9	4,2	2,5	-2,1	4,9	0,6	-0,7	4,5	4,8	3,0	3,6	3,1	5,2	6,5	1,0	4,4	2,5	-0,2	4,7	0,8	0,1	4,1	5,1	3,2	3,7	3,1
noviembre-07	6,3	6,6	1,2	4,7	2,4	-2,1	6,6	0,7	-0,7	4,1	4,8	3,0	4,1	3,2	6,5	6,4	0,9	5,4	2,9	0,0	6,4	0,8	-0,4	3,9	5,0	2,9	4,2	3,3
diciembre-07	6,6	6,1	1,2	4,8	2,5	-2,1	7,1	0,8	-0,8	4,1	4,9	3,0	4,2	3,3	6,8	5,9	1,0	5,6	2,9	-0,2	6,8	0,8	-1,0	3,9	5,2	2,9	4,4	3,3

Fuente: INE y Elaboración CREA

IPC. Evolución mensual e interanual. España, Aragón, Zaragoza, Huesca y Teruel

Fecha	España				Aragón				Zaragoza				Huesca				Teruel			
	1	2	3	4	1	2	3	4	1	2	3	4	1	2	3	4	1	2	3	4
diciembre-06	101,1	0,3	2,7	2,7	101,2	2,9	2,9	2,9	101,3	0,1	2,9	2,9	101,0	0,2	3,1	3,1	101,2	0,1	2,6	2,6
enero-07	100,5	-0,7	-0,7	2,4	100,3	-0,9	-0,9	2,6	100,5	-0,8	-0,8	2,7	100,3	-0,7	-0,7	2,6	99,7	-1,5	-1,5	2,2
febrero-07	100,5	0,1	-0,6	2,4	100,6	0,3	-0,6	2,9	100,8	0,3	-0,5	3,0	100,5	0,2	-0,5	2,4	100,0	0,3	-1,2	2,5
marzo-07	101,3	0,8	0,1	2,5	101,4	0,7	0,1	2,7	101,5	0,7	0,2	2,9	101,2	0,7	0,1	2,1	100,9	0,9	-0,3	2,4
abril-07	102,7	1,4	1,5	2,4	102,9	1,5	1,6	2,5	103,0	1,4	1,7	2,6	102,6	1,4	1,6	2,4	102,8	1,9	1,6	2,4
mayo-07	103,0	0,3	1,8	2,3	103,1	0,2	1,8	2,5	103,1	0,2	1,8	2,6	102,9	0,3	1,9	2,2	103,1	0,2	1,8	2,2
junio-07	103,2	0,2	2,0	2,4	103,2	0,1	2,0	2,4	103,2	0,1	1,9	2,5	103,2	0,3	2,1	2,4	103,4	0,3	2,2	2,3
julio-07	102,4	-0,7	1,3	2,2	102,4	-0,8	1,2	2,3	102,4	-0,8	1,1	2,3	102,5	-0,6	1,5	2,4	102,4	-0,9	1,2	2,3
agosto-07	102,5	0,1	1,4	2,2	102,6	0,2	1,4	2,3	102,8	0,2	1,7	2,4	102,5	0,1	1,3	2,4	102,6	0,2	1,3	2,2
septiembre-07	102,9	0,3	1,7	2,7	102,9	0,4	1,7	2,7	102,8	0,2	1,5	2,6	103,2	0,4	2,2	2,7	103,3	0,8	2,1	3,0
octubre-07	104,2	1,3	3,0	3,6	104,6	1,6	3,3	3,7	104,5	1,7	3,2	3,5	104,4	1,2	3,4	3,8	105,1	1,7	3,8	4,1
noviembre-07	105,0	0,7	3,8	4,1	105,3	0,7	4,0	4,2	105,2	0,7	3,9	4,0	105,2	0,8	4,2	4,4	105,9	0,8	4,7	4,8
diciembre-07	105,4	0,4	4,2	4,2	105,6	0,3	4,4	4,4	105,5	0,2	4,2	4,2	105,7	0,4	4,6	4,6	106,5	0,5	5,2	5,2

1.- Índice

2.- % Variación respecto al mes anterior

3.- % Acumulado en lo que va de año

4.- % Variación interanual

Fuente: INE y Elaboración CREA

Indice de Precios al Consumo interanual por Comunidades Autónomas. Diciembre 2007

CCAA	IPC Interanual
Andalucía	4,2
Aragón	4,4
Asturias	4,1
Baleares	3,9
Canarias	4,3
Cantabria	4,4
Castilla y León	4,5
Castilla-La Mancha	4,5
Cataluña	4,3
C. Valenciana	4,3
Extremadura	4,2
Galicia	4,1
Madrid	4,0
Murcia	4,7
Navarra	4,2
País Vasco	4,2
La Rioja	3,9
Ceuta	3,0
Melilla	3,8
España	4,2

Fuente: INE y Elaboración CREA

Indice de Precios al Consumo Armonizado. Unión Europea. Diciembre 2007

Países	Indice	Var. Interanual
Alemania	105,9	3,1
Austria	-	-
Bélgica	106,2	3,1
Eslovenia	109,6	5,7
España	109,3	4,3
Finlandia	103,6	1,9
Francia	105,3	2,8
Grecia	109,2	3,9
Holanda	103,4	1,6
Irlanda	-	-
Italia	106,2	2,8
Luxemburgo	107,7	4,3
Portugal	106,8	2,7
UNION MONETARIA	106,2	3,1
Bulgaria	122,4	11,6
República Checa	107,6	5,5
Chipre	107,3	3,7
Dinamarca	104,8	2,4
República Eslovaca	107,6	2,5
Estonia	116,8	9,7
Hungría	115,1	7,4
Letonia	124,9	14,0
Lituania	114,8	8,2
Malta	103,7	3,1
Polonia	105,9	4,2
Reino Unido	106,2	2,1
Rumanía	116,3	6,7
Suecia	104,7	2,5
UNIÓN EUROPEA	106,5	3,2

Fuente: Eurostat y Elaboración CREA

Indice de Precios al Consumo Armonizado (IPCA). Diciembre 2007

Fecha	Unión Europea			España		
	Indice	Var.mensual	Var. Interanual	Indice	Var.mensual	Var. Interanual
enero-07	102,8	-0,4	2,1	104,0	-0,7	2,4
febrero-07	103,0	0,3	2,1	104,1	0,1	2,5
marzo-07	103,7	0,7	2,2	104,9	0,8	2,5
abril-07	104,3	0,6	2,2	106,4	1,4	2,5
mayo-07	104,6	0,3	2,1	106,7	0,3	2,4
junio-07	104,7	0,1	2,1	106,9	0,2	2,5
julio-07	104,4	-0,2	2,0	106,1	-0,7	2,3
agosto-07	104,5	0,1	1,9	106,3	0,2	2,2
septiembre-07	105,0	0,4	2,2	106,6	0,3	2,7
octubre-07	105,5	0,5	2,7	108,0	1,3	3,6
noviembre-07	106,0	0,5	3,1	108,8	0,7	4,1
diciembre-07	106,5	0,4	3,2	109,3	0,4	4,3

Fuente: Eurostat y Elaboración CREA

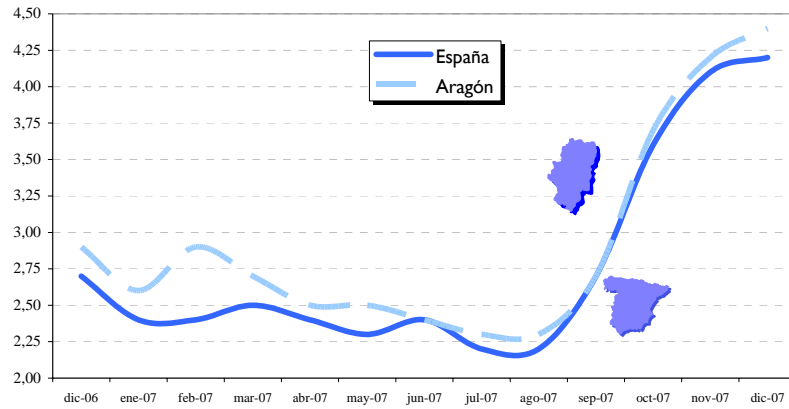
Indice de Precios al Consumo. General y Grupos. Diciembre 2007

	Unión Europea													
	Alimentos y bebidas no alcohólicas	Bebidas alcohólicas	Vestido y calzado	Vivienda	Menaje	Medicina	Transporte	Comunicaciones	Ocio y cultura	Enseñanza	Hoteles, cafés y restaurantes	Otros	Ind. General	Inflación Subyacente
enero-07	2,9	4,3	-0,7	4,6	1,1	2,1	0,8	-1,7	0,1	5,9	3,2	2,7	2,1	1,9
febrero-07	2,5	4,5	0,0	4,6	1,2	2,6	1,0	-1,8	0,0	5,9	3,2	2,8	2,1	2,0
marzo-07	2,7	4,2	0,5	4,3	1,6	2,4	1,9	-2,5	0,1	5,9	3,3	2,6	2,2	2,0
abril-07	3,2	4,4	0,5	3,6	1,5	2,6	1,4	-2,1	-0,1	9,5	3,4	2,4	2,2	2,1
mayo-07	2,7	4,1	0,3	3,2	1,7	2,3	1,7	-1,8	0,0	9,4	3,4	2,3	2,1	2,1
junio-07	2,7	4,0	0,3	3,2	1,6	2,2	1,9	-1,9	-0,1	9,4	3,4	2,2	2,1	2,1
julio-07	2,6	3,8	-0,5	2,8	1,6	2,3	1,6	-2,1	-0,1	9,4	3,6	2,3	2,0	2,0
agosto-07	2,7	4,3	-0,1	2,5	1,7	2,0	1,0	-1,6	-0,4	9,5	3,6	2,3	1,9	2,1
septiembre-07	3,3	4,3	-0,1	2,8	1,8	2,0	2,8	-1,9	-0,1	9,5	3,5	2,0	2,2	2,2
octubre-07	4,7	3,4	0,0	3,0	1,8	2,0	4,3	-2,4	-0,2	9,7	3,5	2,1	2,7	2,3
noviembre-07	5,2	3,6	0,1	3,5	1,8	2,0	6,0	-2,1	-0,1	9,9	3,5	2,1	3,1	2,4
diciembre-07	5,7	3,5	0,0	3,4	1,7	2,0	5,8	-2,2	-0,2	9,6	3,6	2,2	3,2	2,5

Fuente: Eurostat y Elaboración CREA

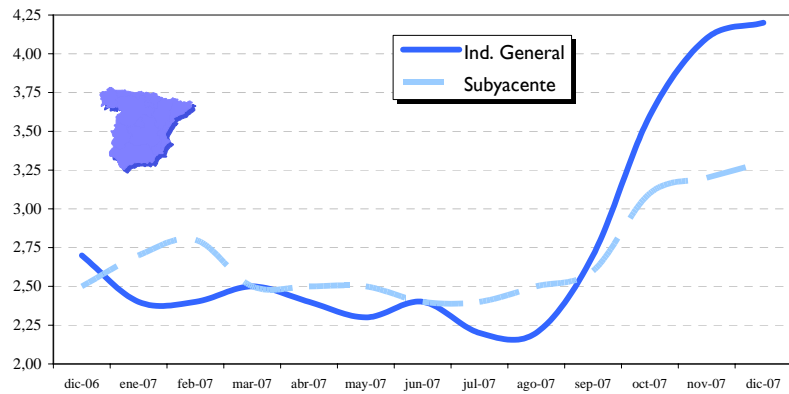
Gráficos de Índice de Precios al Consumo (IPC)

EVOLUCION INTERANUAL DEL IPC



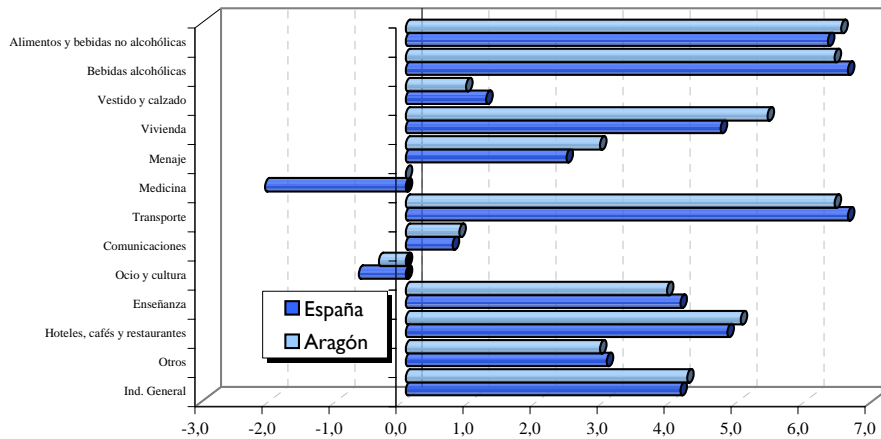
Elaboración: CREA

INFLACION INTERANUAL Y SUBYACENTE



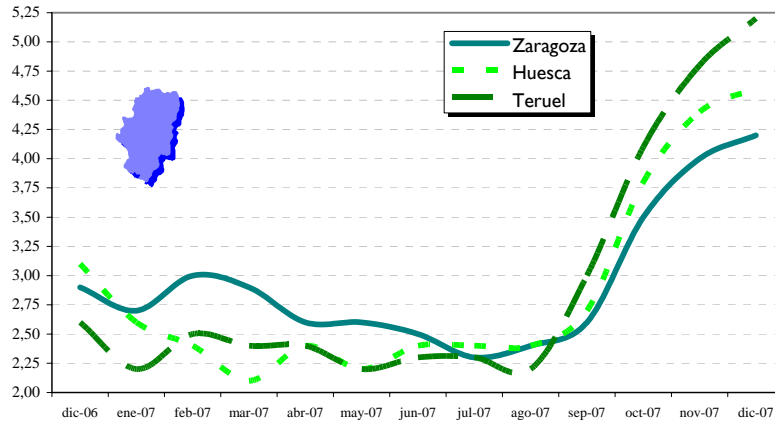
Elaboración: CREA

INFLACION INTERANUAL POR SECTORES. Diciembre 2007



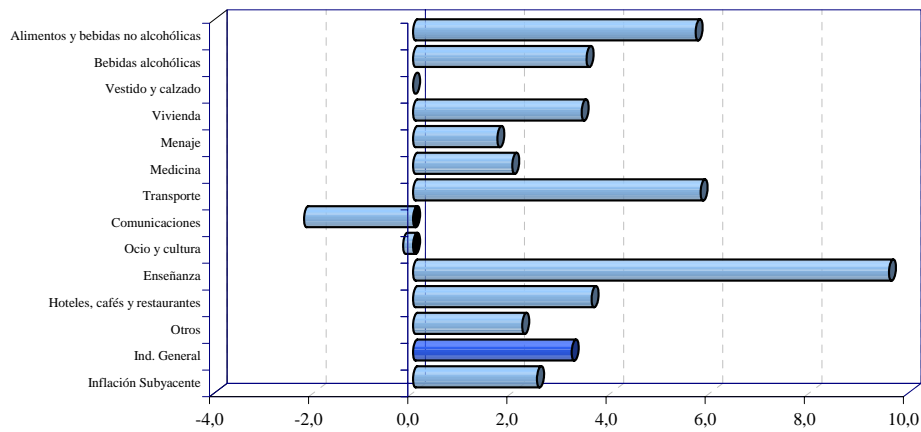
Elaboración: CREA

EVOLUCION INTERANUAL DEL IPC

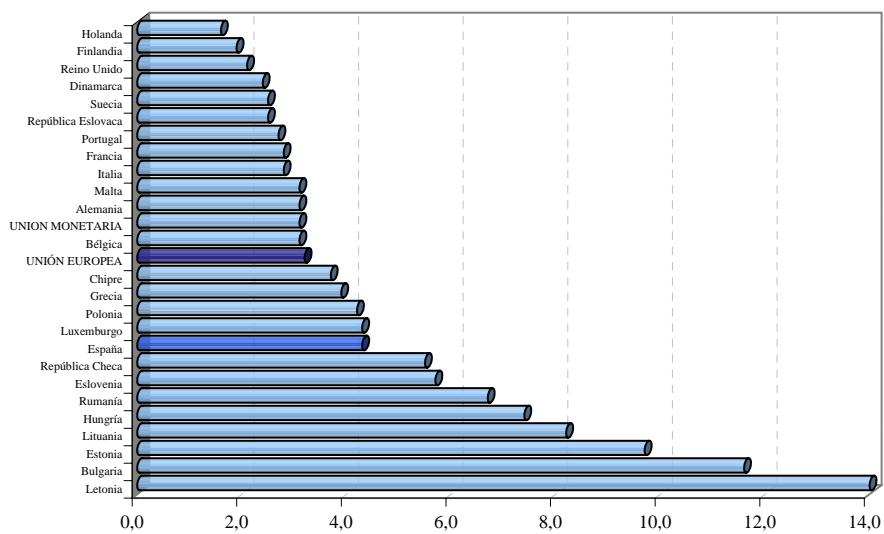


Elaboración: CREA

INFLACIÓN INTERANUAL POR SECTORES
UNIÓN EUROPEA. Diciembre 2007



EVOLUCION INTERANUAL DEL IPC (Diciembre 2007)



Elaboración: CREA

Indice de Precios Industriales (IPRI). España. Base 2000

ESPAÑA (base 2000)			
diciembre-07	Indice	Var. Mensual	Var. Interanual
Bienes de Consumo	123,4	0,5	4,9
Consumo duradero	118,3	0,1	3,1
Consumo no duradero	124,2	0,5	5,1
Bienes de Equipo	114,4	0,0	2,9
Bienes Intermedios	126,1	-0,1	4,9
Energía	141,1	1,7	11,6
Indice General	125,8	0,5	5,9

Fuente: INE y Elaboración CREA

Indice de Precios Industriales (IPRI). Aragón. Base 2000

ARAGÓN (base 2000)			
diciembre-07	Indice	Var. Mensual	Var. Interanual
Bienes de Consumo	125,3	0,7	4,6
Consumo duradero	113,8	0,8	2,1
Consumo no duradero	132,2	0,8	6,1
Bienes de Equipo	111,0	0,0	2,4
Bienes Intermedios	133,5	0,0	9,3
Energía	122,6	0,0	4,4
Indice General	123,1	0,2	5,5

Fuente: INE y Elaboración CREA

Evolución Interanual del Índice de Precios Industriales. Aragón y España

	Aragón	España
diciembre-06	6,1	3,6
enero-07	4,6	2,7
febrero-07	5,2	2,5
marzo-07	5,6	2,8
abril-07	5,8	2,7
mayo-07	5,8	2,4
junio-07	5,8	2,6
julio-07	5,4	2,3
agosto-07	5,9	2,3
septiembre-07	5,8	3,4
octubre-07	5,9	4,7
noviembre-07	5,5	5,4
diciembre-07	5,5	5,9

Fuente: INE y Elaboración CREA

Indice de Precios Industriales (IPRI). Unión Europea. Base 2000

diciembre-2007	Unión Europea (base 2000)	
	Indice	Var. Interanual (%)
Bienes Intermedios	-	3,8
Bienes de Capital	-	1,6
Bienes de Consumo duradero	-	1,9
Bienes de Consumo no duradero	-	4,4
Energía	-	8,1
Indice General	125,8	4,5

Fuente: Eurostat y Elaboración CREA

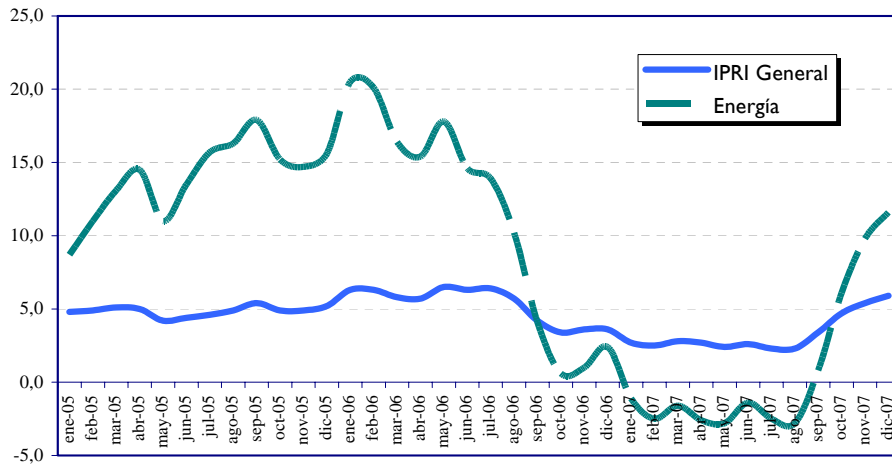
Variación interanual del Índice de Precios Industriales (IPRI). Base 2000

	Unión Europea	España
diciembre-06	3,5	3,6
enero-07	2,4	2,7
febrero-07	2,4	2,5
marzo-07	2,4	2,8
abril-07	2,0	2,7
mayo-07	2,2	2,4
junio-07	2,3	2,6
julio-07	1,7	2,3
agosto-07	1,6	2,3
septiembre-07	2,8	3,4
octubre-07	3,5	4,7
noviembre-07	4,4	5,4
diciembre-07	4,5	5,9

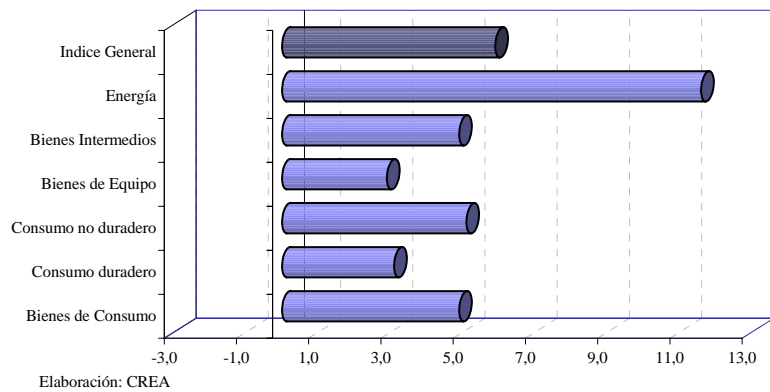
Fuente: Eurostat y Elaboración CREA

Gráficos de Índice de Precios Industriales (IPRI)

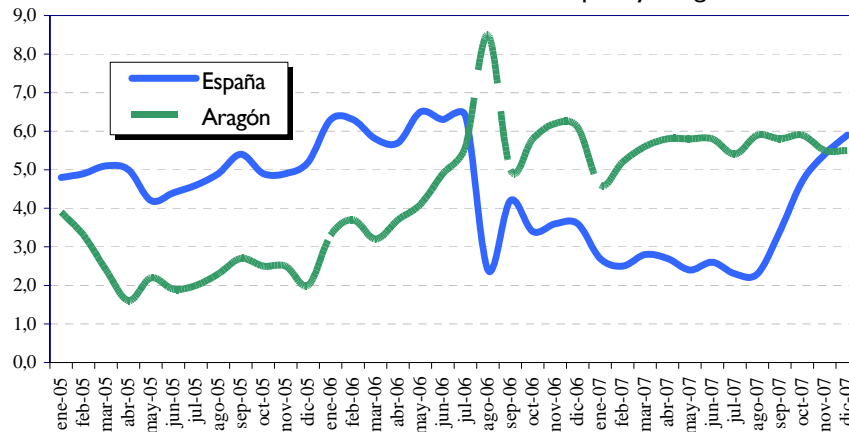
EVOLUCION INTERANUAL DEL INDICE DE PRECIOS INDUSTRIALES



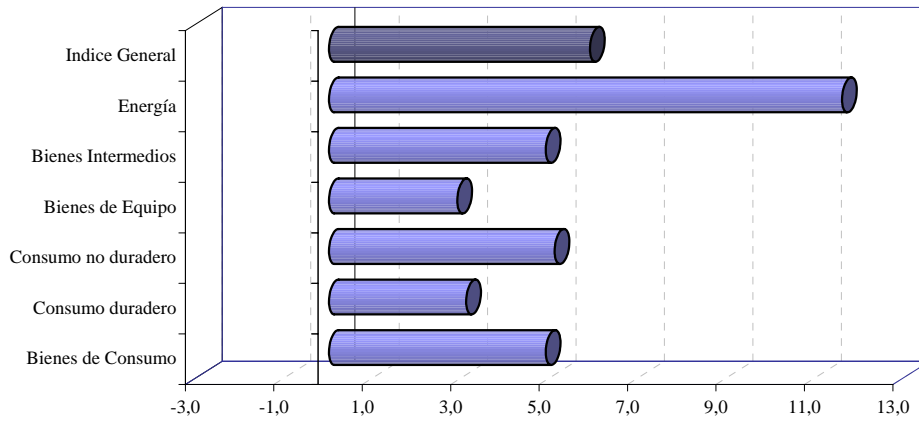
EVOLUCIÓN INTERANUAL DEL IPRI POR RAMAS DE ACTIVIDAD Base 2000. Diciembre 2007



EVOLUCIÓN INTERANUAL DEL IPRI. España y Aragón

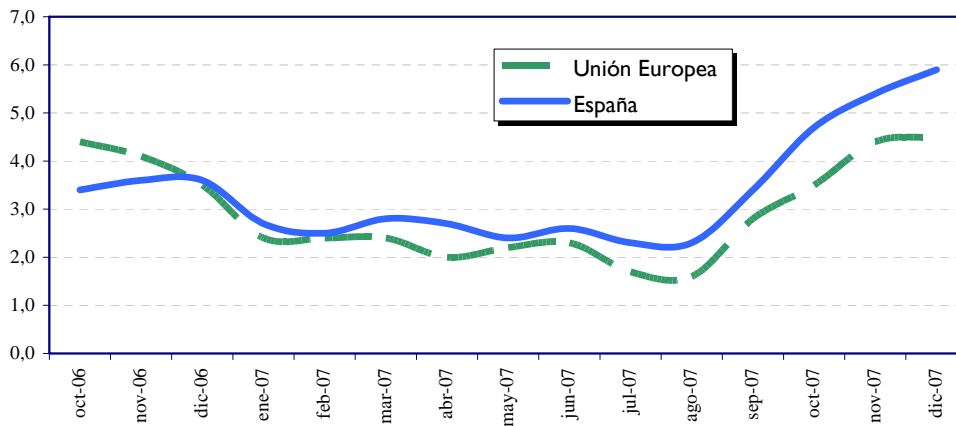


EVOLUCIÓN INTERANUAL DEL IPRI POR RAMAS DE ACTIVIDAD
Base 2000. Diciembre 2007



Elaboración: CREA

EVOLUCIÓN INTERANUAL DEL IPRI



Elaboración: CREA

Exportaciones, Importaciones y Saldo Comercial. España, Aragón, Zaragoza, Huesca y Teruel Noviembre 2007. Millones de Euros

Mill. Euros noviembre-07	Exportaciones		Importaciones		Saldo		Tasa Cobertura	
	Mes	Acumulado	Mes	Acumulado	Mes	Acumulado	Mes	Ac.
España	16.568,10	167.282,90	25.266,60	256.400,20	-8.698,50	-89.117,30	65,6%	65,2%
Aragón	828,50	8.140,70	802,00	8.388,40	26,50	-247,70	103,3%	97,0%
Zaragoza	748,10	7.385,50	743,10	7.736,60	5,00	-351,10	100,7%	95,5%
Huesca	65,10	611,70	41,60	426,80	23,50	184,90	156,5%	143,3%
Teruel	15,30	143,50	17,30	225,00	-2,00	-81,50	88,4%	63,8%

Fuente: Dirección General de Aduanas y Elaboración CREA

Exportaciones, Importaciones y Saldo Comercial. España, Aragón, Zaragoza, Huesca y Teruel Evolución Interanual. Noviembre 2007

% Var. Anual noviembre-07	Exportaciones		Importaciones		Saldo		Tasa Cobertura	
	Mensual	Acumulado	Mensual	Acumulado	Mensual	Acumulado	Mes	Ac.
España	9,7%	7,7%	5,8%	7,4%	-0,9%	7,0%	3,7%	0,2%
Aragón	13,6%	19,6%	3,4%	8,8%	-157,1%	-72,6%	9,9%	9,9%
Zaragoza	12,7%	20,8%	3,5%	8,9%	-109,2%	-64,6%	8,9%	10,9%
Huesca	16,7%	5,3%	11,2%	2,1%	27,7%	13,8%	4,9%	3,2%
Teruel	51,5%	31,2%	-16,8%	21,7%	-81,3%	7,9%	82,1%	7,8%

Fuente: Dirección General de Aduanas y Elaboración CREA

Exportaciones e Importaciones de Aragón por tipo de bienes Enero-Noviembre 2007. Millones Euros

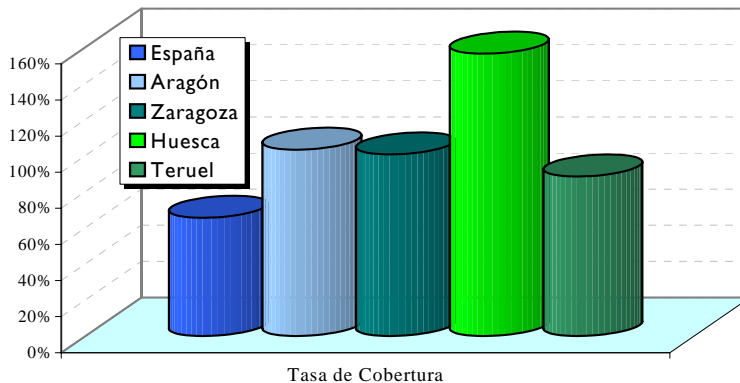
	enero-noviembre			% sobre el total		variación interanual	
	Exportaciones	Importaciones	Saldo	Exportaciones	Importaciones	Exportaciones	Importaciones
ALIMENTOS	584.197,48	513.922,12	70.275,36	7,2%	6,1%	6,3%	6,0%
PRODUCTOS ENERGETICOS	9.468,12	81.210,75	-71.742,63	0,1%	1,0%	6,4%	10,8%
MATERIAS PRIMAS	51.807,63	150.652,90	-98.845,27	0,6%	1,8%	16,2%	11,7%
SEMIMANUFACTURAS	1.174.803,95	1.353.815,85	-179.011,90	14,4%	16,1%	11,9%	18,8%
BIENES DE EQUIPO	1.137.893,49	1.771.577,17	-633.683,68	14,0%	21,1%	17,4%	7,6%
SECTOR AUTOMOVIL	4.275.285,07	2.798.179,01	1.477.106,06	52,5%	33,4%	25,5%	15,8%
BIENES DE CONSUMO DURADERO	388.867,20	648.883,64	-260.016,44	4,8%	7,7%	6,9%	11,3%
MANUFACTURAS DE CONSUMO	492.183,01	968.447,35	-476.264,33	6,0%	11,5%	20,8%	4,2%
OTRAS MERCANCIAS	26.299,37	101.414,03	-75.114,66	0,3%	1,2%	10,3%	-25,7%
TOTAL	8.140.705,33	8.388.402,82	-247.697,50	100,0%	100,0%	19,6%	8,8%

Fuente: Dirección General de Aduanas y Elaboración CREA

Gráficos de Comercio Exterior

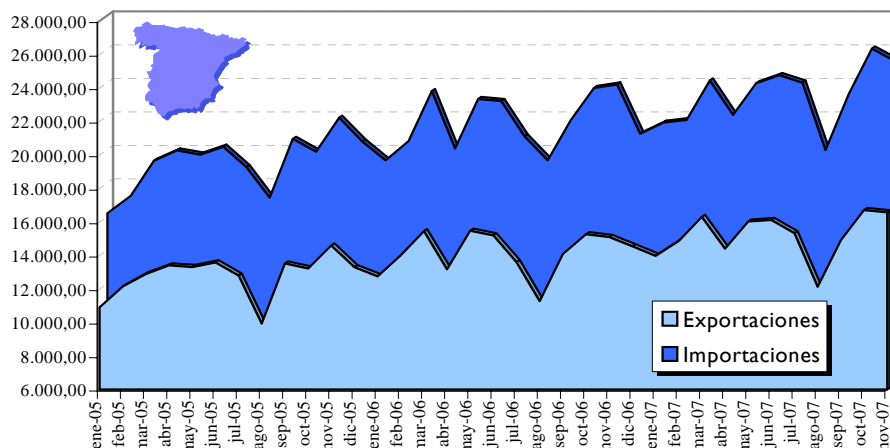
TASA DE COBERTURA

Noviembre 2007



IMPORTACIONES Y EXPORTACIONES - ESPAÑA

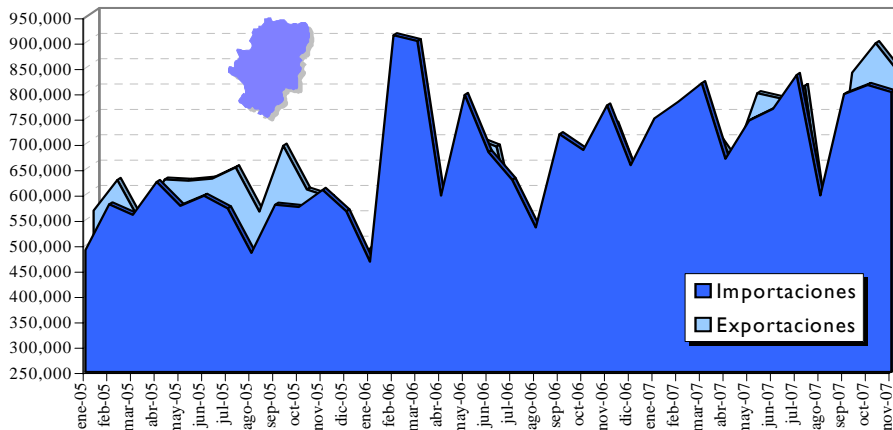
Millones euros



Elaboración: CREA

EXPORTACIONES E IMPORTACIONES - ARAGON

Millones euros



Elaboración: CREA

Exportaciones, Importaciones y Saldo Comercial. Unión Europea, España y Aragón Noviembre 2007. Millones de Euros

Mill Euros noviembre-07	Exportaciones		Importaciones		Saldo		Tasa Cobertura	
	Mes	Acumulado	Mes	Acumulado	Mes	Acumulado	Mes	Ac.
Unión Europea	111.382,80	1.138.215,70	128.159,20	1.306.245,30	-16.776,40	-168.029,60	86,9%	87,1%
España	16.568,10	167.282,90	25.266,60	256.400,20	-8.698,50	-89.117,30	65,6%	65,2%
Aragón	828,50	8.140,70	802,00	8.388,40	26,50	-247,70	103,3%	97,0%

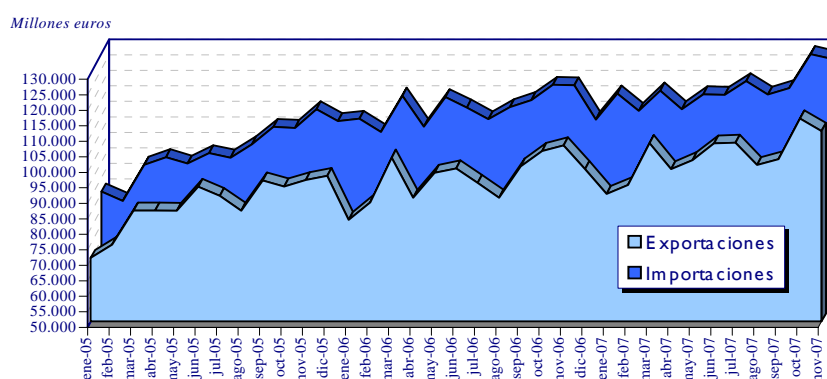
Fuente: Eurostat y Elaboración CREA

Exportaciones, Importaciones y Saldo Comercial. Unión Europea, España y Aragón Evolución Interanual. Noviembre 2007

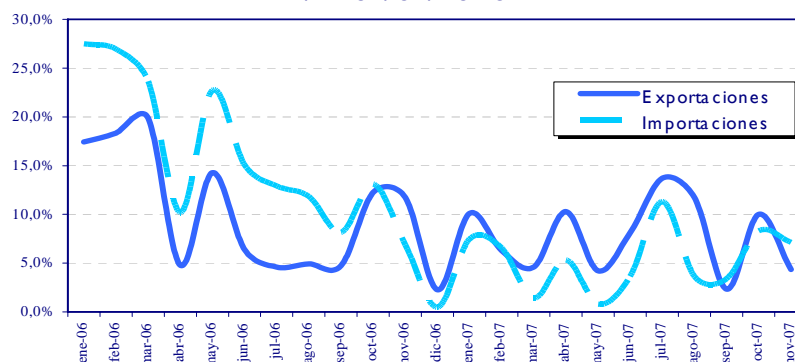
% Var. Anual noviembre-07	Exportaciones		Importaciones		Saldo		Tasa Cobertura	
	Mensual	Acumulado	Mensual	Acumulado	Mensual	Acumulado	Mes	Ac.
Unión Europea	4,3%	7,7%	7,1%	5,3%	30,0%	-8,2%	-2,6%	2,2%
España	9,7%	7,7%	5,8%	7,4%	-0,9%	7,0%	3,7%	0,2%
Aragón	13,6%	19,6%	3,4%	8,8%	-157,1%	-72,6%	9,9%	9,9%

Fuente: Eurostat y Elaboración CREA

EXPORTACIONES E IMPORTACIONES UNIÓN EUROPEA



EVOLUCION INTERANUAL DEL COMERCIO EXTERIOR EN LA UNION EUROPEA



Encuesta de Población Activa (EPA) IV Trimestre 2007

España	P. Activa	P. Ocupada	P. Parada	Tasa Paro
Agricultura	1.026.100	905.800	120.300	11,7%
Industria	3.416.000	3.279.100	136.900	4,0%
Construcción	2.911.200	2.693.500	217.700	7,5%
Servicios	14.349.800	13.598.500	751.300	5,2%
No Clasificados	701.400	-	701.400	-
TOTAL	22.404.500	20.476.900	1.927.600	8,6%

Aragón	P. Activa	P. Ocupada	P. Parada	Tasa Paro
Agricultura	30.600	29.200	1.400	4,6%
Industria	136.200	132.000	4.200	3,1%
Construcción	76.200	73.900	2.300	3,0%
Servicios	396.400	381.200	15.200	3,8%
No Clasificados	10.200	-	10.200	-
TOTAL	649.500	616.400	33.100	5,1%

Zaragoza	P. Activa	P. Ocupada	P. Parada	Tasa Paro
Agricultura	17.600	16.200	1.400	8,0%
Industria	99.100	96.200	2.900	2,9%
Construcción	51.500	49.800	1.700	3,3%
Servicios	298.100	286.900	11.200	3,8%
No Clasificados	7.900	-	7.900	-
TOTAL	474.200	449.100	25.100	5,29%

Huesca	P. Activa	P. Ocupada	P. Parada	Tasa Paro
Agricultura	6.100	6.100	0	0,0%
Industria	22.500	22.200	300	1,3%
Construcción	15.000	14.400	600	4,0%
Servicios	59.900	57.300	2.600	4,3%
No Clasificados	1.500	-	1.500	-
TOTAL	105.000	100.100	5.000	4,76%

Teruel	P. Activa	P. Ocupada	P. Parada	Tasa Paro
Agricultura	6.900	6.900	0	0,0%
Industria	14.600	13.600	1.000	6,8%
Construcción	9.700	9.700	0	0,0%
Servicios	38.400	37.000	1.400	3,6%
No Clasificados	800	-	800	-
TOTAL	70.300	67.300	3.100	4,4%

Fuente: INE y Elaboración CREA

Encuesta de Población Activa (EPA) IV Trimestre 2007 Evolución Interanual

España	P. Activa		P. Ocupada		P. Parada		Tasa Paro
Agricultura	22.800	2,3%	-16.000	-1,7%	38.800	47,6%	3,6
Industria	-46.900	-1,4%	-40.700	-1,2%	-6.200	-4,3%	-0,1
Construcción	131.800	4,7%	70.300	2,7%	61.500	39,4%	1,9
Servicios	507.900	3,7%	461.500	3,5%	46.400	6,6%	0,1
No Clasificados	-23.500	-3,2%	-	-	-23.500	-3,2%	-
TOTAL	592.100	2,7%	475.100	2,4%	117.000	6,5%	0,3

Aragón	P. Activa		P. Ocupada		P. Parada		Tasa Paro
Agricultura	-7.600	-19,9%	-7.700	-20,9%	100	8%	1,2
Industria	7.700	6,0%	6.700	5,3%	1.000	31,3%	0,6
Construcción	14.400	23,3%	15.500	26,5%	-1.100	-32,4%	-2,5
Servicios	20.000	5,3%	13.500	3,7%	6.500	74,7%	1,5
No Clasificados	-4.400	-30,1%	-	-	-4.400	-30,1%	-
TOTAL	30.100	4,9%	28.100	4,8%	2.100	6,8%	0,1

Zaragoza	P. Activa		P. Ocupada		P. Parada		Tasa Paro
Agricultura	-3.900	-18,1%	-4.100	-20,2%	200	16,7%	2,4
Industria	3.500	3,7%	3.500	3,8%	0	0,0%	-0,1
Construcción	9.100	21,5%	10.100	25,4%	-1.000	-37,0%	-3,1
Servicios	13.600	4,8%	8.600	3,1%	5.000	80,6%	1,6
No Clasificados	-3.100	-28,2%	-	-	-3.100	-28,2%	-
TOTAL	19.200	4,2%	18.000	4,2%	1.200	5,0%	0,0

Huesca	P. Activa		P. Ocupada		P. Parada		Tasa Paro
Agricultura	-4.300	-41,3%	-4.100	-40,2%	-200	-100,0%	-1,9
Industria	3.100	16,0%	3.000	15,6%	100	50,0%	0,3
Construcción	3.600	31,6%	3.500	32,1%	100	20,0%	-0,4
Servicios	2.900	5,1%	1.900	3,4%	1.000	62,5%	1,5
No Clasificados	-1.400	-48,3%	-	-	-1.400	-48,3%	-
TOTAL	4.000	4,0%	4.300	4,5%	-200	-3,8%	-0,4

Teruel	P. Activa		P. Ocupada		P. Parada		Tasa Paro
Agricultura	600	9,5%	600	9,5%	0	-	0,0
Industria	1.100	8,1%	300	2,3%	800	400,0%	5,4
Construcción	1.700	21,3%	1.800	22,8%	-100	-100,0%	-1,3
Servicios	3.500	10,0%	3.000	8,8%	500	55,6%	1,1
No Clasificados	100	14,3%	-	-	100	14,3%	-
TOTAL	6.900	10,9%	5.800	9,4%	1.200	63,2%	1,4

Fuente: INE y Elaboración CREA

Población y tasa de paro por Sexo y Edades. Aragón IV Trimestre 2007

Aragón	P.mayor 16 años	P. Activa	P. Ocupada	P. Parada	Tasa Actividad	Tasa Paro
Hombres	547.600	372.000	357.100	14.900	67,9%	4,0%
Hombres 16-19	24.400	7.400	5.500	1.900	30,3%	25,7%
Hombres 20-24	37.500	26.400	24.200	2.200	70,4%	8,3%
Hombres 25-54	304.400	289.700	280.200	9.500	95,2%	3,3%
Hombres +55	181.300	48.500	47.100	1.400	26,8%	2,9%
Mujeres	554.500	277.500	259.400	18.100	50,0%	6,5%
Mujeres 16-19	23.000	4.900	4.200	700	21,3%	14,3%
Mujeres 20-24	35.300	19.800	16.500	3.300	56,1%	16,7%
Mujeres 25-54	281.900	225.300	212.600	12.700	79,9%	5,6%
Mujeres +55	214.300	27.500	26.100	1.400	12,8%	5,1%
Total 16-19	47.400	12.300	9.700	2.600	25,9%	21,1%
Total 20-24	72.800	46.200	40.700	5.500	63,5%	11,9%
Total 25-54	586.300	515.000	492.800	22.200	87,8%	4,3%
Total +55	395.600	76.000	73.200	2.800	19,2%	3,7%
TOTAL	1.102.100	649.500	616.400	33.100	58,9%	5,1%

Fuente: INE y Elaboración CREA

Población y tasa de paro por Sexo y Edades. Aragón IV Trimestre 2007 Evolución Interanual

Aragón	P.mayor 16 años		P. Activa		P. Ocupada		P. Parada		T. Act.	T. Paro
	V.absol.	V.relat.	V.absol.	V.relat.	V.absol.	V.relat.	V.absol.	V.relat.	V.absol.	V.absol.
Hombres	9.400	1,7%	13.800	3,9%	11.300	3,3%	2.500	20,2%	1,4	0,5
Hombres 16-19	200	0,8%	700	10,4%	-200	-3,5%	900	90,0%	2,6	10,8
Hombres 20-24	-100	-0,3%	-600	-2,2%	-800	-3,2%	200	10,0%	-1,4	0,9
Hombres 25-54	7.600	2,6%	10.200	3,6%	9.800	3,6%	400	4,4%	1,0	0,0
Hombres +55	1.700	0,9%	3.500	7,8%	2.400	5,4%	1.100	366,7%	1,7	2,2
Mujeres	7.500	1,4%	16.300	6,2%	16.900	7,0%	-600	-3,2%	2,3	-0,6
Mujeres 16-19	0	0,0%	200	4,3%	400	10,5%	-200	-22,2%	0,9	-4,9
Mujeres 20-24	0	0,0%	-600	-2,9%	-1.800	-9,8%	1.200	57,1%	-1,7	6,4
Mujeres 25-54	5.700	2,1%	13.600	6,4%	15.800	8,0%	-2.200	-14,8%	3,3	-1,4
Mujeres +55	1.800	0,8%	3.100	12,7%	2.500	10,6%	600	75,0%	1,4	1,8
Total 16-19	200	0,4%	900	7,9%	200	2,1%	700	36,8%	1,8	4,5
Total 20-24	-100	-0,1%	-1.200	-2,5%	-2.600	-6,0%	1.400	34,1%	-1,6	3,3
Total 25-54	13.300	2,3%	23.800	4,8%	25.600	5,5%	-1.800	-7,5%	2,1	-0,6
Total +55	3.500	0,9%	6.600	9,5%	4.900	7,2%	1.700	154,5%	1,5	2,1
TOTAL	16.900	1,6%	30.100	4,9%	28.200	4,8%	1.900	6,1%	1,9	0,1

Fuente: INE y Elaboración CREA

Población y Tasa de Paro por Sexo IV Trimestre 2007

IV trimestre 2007		Número de personas				Tasa de Actividad	Tasa de Paro
		Población mayor 16	Población Activa	Población Ocupada	Población Parada		
ESPAÑA	Hombres	18.598.400	12.876.300	11.997.200	879.100	69,2%	6,8%
	Mujeres	19.298.500	9.528.100	8.479.700	1.048.400	49,4%	11,0%
	Total	37.896.900	22.404.500	20.476.900	1.927.600	59,1%	8,6%
ARAGÓN	Hombres	547.600	372.000	357.100	14.900	67,9%	4,0%
	Mujeres	554.500	277.500	259.400	18.100	50,0%	6,5%
	Total	1.102.100	649.500	616.400	33.100	58,9%	5,1%
HUESCA	Hombres	93.600	62.200	60.000	2.200	66,5%	3,5%
	Mujeres	94.200	42.800	40.100	2.700	45,4%	6,3%
	Total	187.800	105.000	100.100	5.000	55,9%	4,8%
TERUEL	Hombres	63.500	41.500	40.300	1.200	65,4%	2,9%
	Mujeres	60.100	28.800	27.000	1.800	47,9%	6,3%
	Total	123.600	70.300	67.300	3.100	56,9%	4,4%
ZARAGOZA	Hombres	390.500	268.300	256.800	11.500	68,7%	4,3%
	Mujeres	400.200	205.900	192.300	13.600	51,4%	6,6%
	Total	790.700	474.200	449.100	25.100	60,0%	5,3%

Fuente: INE y Elaboración CREA

Población y Tasa de Paro por Sexo IV Trimestre 2007 Evolución Interanual

IV trimestre 2007		Variación Interanual					
		Población mayor 16	Población Activa	Población Ocupada	Población Parada	Tasa de Actividad	Tasa de Paro
ESPAÑA	Hombres	1,9%	2,2%	1,4%	15,1%	0,2	0,8
	Mujeres	1,7%	3,4%	3,8%	0,1%	0,8	-0,4
	Total	1,8%	2,7%	2,4%	6,5%	0,5	0,3
ARAGÓN	Hombres	1,7%	3,9%	3,3%	20,2%	1,4	0,5
	Mujeres	1,4%	6,2%	7,0%	-3,2%	2,3	-0,6
	Total	1,6%	4,9%	4,8%	6,4%	1,9	0,1
HUESCA	Hombres	-1,3%	1,3%	0,5%	29,4%	1,7	0,8
	Mujeres	3,5%	8,1%	11,1%	-22,9%	1,9	-2,5
	Total	1,1%	4,0%	4,5%	-3,8%	1,6	-0,4
TERUEL	Hombres	2,6%	9,8%	7,8%	200,0%	4,3	1,8
	Mujeres	0,7%	12,5%	12,0%	20,0%	5,0	0,4
	Total	1,6%	10,9%	9,4%	63,2%	4,7	1,4
ZARAGOZA	Hombres	2,4%	3,6%	3,3%	11,7%	0,8	0,3
	Mujeres	1,0%	5,1%	5,5%	-0,7%	2,0	-0,4
	Total	1,7%	4,2%	4,2%	4,6%	1,5	0,0

Fuente: INE y Elaboración CREA

Tasas de paro Estimado por Comunidades Autónomas IV Trimestre de 2006 y 2007

CCAA	Activos			Parados			Tasa de Paro		
	IV Tri 2006	IV Tri 2007	Var	IV Tri 2006	IV Tri 2007	Var	2006	2007	Var
Andalucía	3.590.200	3.745.000	4,31%	438.600	524.100	19,49%	12,2	14,0	1,8
Aragón	619.400	649.500	4,86%	31.000	33.100	6,77%	5,0	5,1	0,1
Asturias	465.600	476.300	2,30%	42.700	38.700	-9,37%	9,2	8,1	-1,0
Baleares	523.800	544.000	3,86%	32.300	49.000	51,70%	6,2	9,0	2,8
Canarias	1.001.800	1.024.300	2,25%	115.000	112.800	-1,91%	11,5	11,0	-0,5
Cantabria	269.600	276.400	2,52%	16.200	12.800	-20,99%	6,0	4,6	-1,4
Castilla y León	1.146.100	1.162.400	1,42%	85.600	81.300	-5,02%	7,5	7,0	-0,5
Castilla-La Mancha	888.000	925.400	4,21%	71.400	73.600	3,08%	8,0	8,0	-0,1
Cataluña	3.699.100	3.799.100	2,70%	247.100	251.800	1,90%	6,7	6,6	-0,1
C. Valenciana	2.395.400	2.472.300	3,21%	203.200	223.200	9,84%	8,5	9,0	0,5
Extremadura	467.000	480.900	2,98%	60.400	70.500	16,72%	12,9	14,7	1,7
Galicia	1.273.000	1.292.600	1,54%	102.500	96.500	-5,85%	8,1	7,5	-0,6
Madrid	3.241.500	3.283.100	1,28%	210.500	209.400	-0,52%	6,5	6,4	-0,1
Murcia	657.900	693.100	5,35%	52.000	57.300	10,19%	7,9	8,3	0,4
Navarra	301.300	303.500	0,73%	13.800	13.000	-5,80%	4,6	4,3	-0,3
País Vasco	1.065.400	1.059.300	-0,57%	71.100	60.700	-14,63%	6,7	5,7	-0,9
Rioja	154.700	157.700	1,94%	10.900	8.900	-18,35%	7,0	5,6	-1,4
Ceuta y Melilla	52.800	59.600	12,88%	6.300	10.900	73,02%	11,9	18,3	6,4
ESPAÑA	21.812.400	22.404.500	2,71%	1.810.600	1.927.600	6,46%	8,3	8,6	0,3

Fuente: INE y Elaboración CREA

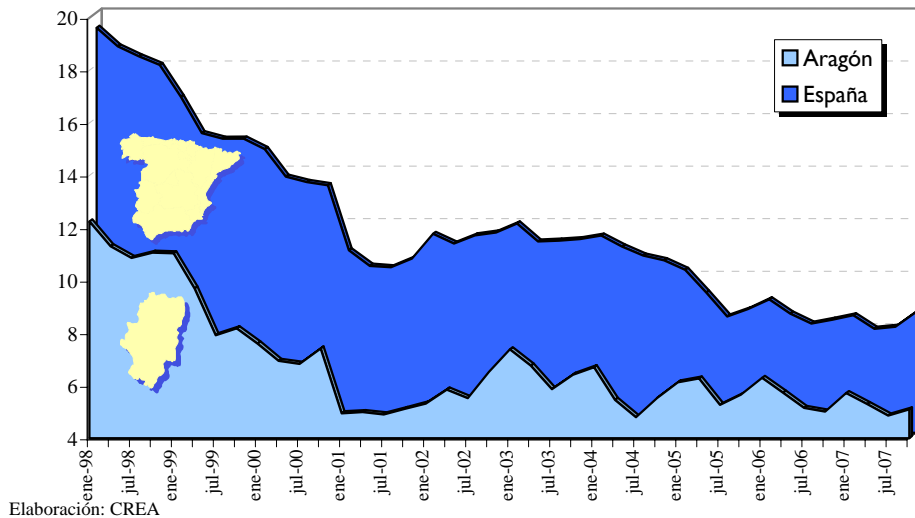
Diferencial de Tasas de Paro Estimado España - Aragón

Fecha	Agricultura	Industria	Construcción	Servicios	Tasa General
I Trimestre 01	10,2	3,3	2,9	3,3	6,0
II Trimestre 01	12,2	3,5	2,2	3,0	5,4
III Trimestre 01	12,4	2,8	3,2	3,5	5,4
IV Trimestre 01	8,8	2,4	4,0	3,1	5,5
I Trimestre 02	10,0	3,9	4,1	3,4	6,2
II Trimestre 02	12,1	3,8	2,5	2,3	5,4
III Trimestre 02	15,1	2,9	6,1	3,0	6,0
IV Trimestre 02	10,7	2,7	4,5	2,3	5,1
I Trimestre 03	9,8	2,9	3,8	2,2	4,6
II Trimestre 03	12,3	3,6	5,1	1,9	4,5
III Trimestre 03	10,9	3,1	4,0	3,4	5,4
IV Trimestre 03	13,6	2,5	5,6	2,0	5,0
I Trimestre 04	12,0	2,4	3,3	3,2	4,8
II Trimestre 04	13,0	3,0	3,6	3,9	5,6
III Trimestre 04	16,3	2,8	6,4	3,7	5,9
IV Trimestre 04	8,3	3,7	3,1	2,6	5,0
I Trimestre 05	3,7	2,0	3,1	2,1	4,1
II Trimestre 05	5,1	1,6	3,1	0,8	3,1
III Trimestre 05	5,3	1,0	1,9	1,5	3,2
IV Trimestre 05	6,0	1,2	2,5	0,6	3,0
I Trimestre 06	4,6	1,5	1,6	1,5	2,8
II Trimestre 06	3,1	2,3	0,2	0,9	2,8
III Trimestre 06	6,8	1,4	0,7	1,8	3,0
IV Trimestre 06	4,7	1,6	0,1	2,8	3,3
I Trimestre 07	2,8	0,1	3,3	1,9	2,7
II Trimestre 07	7,2	-0,4	1,2	1,7	2,7
III Trimestre 07	8,4	2,8	3,3	1,1	3,2
IV Trimestre 07	7,1	0,9	4,5	1,4	3,5

Fuente: INE y Elaboración CREA

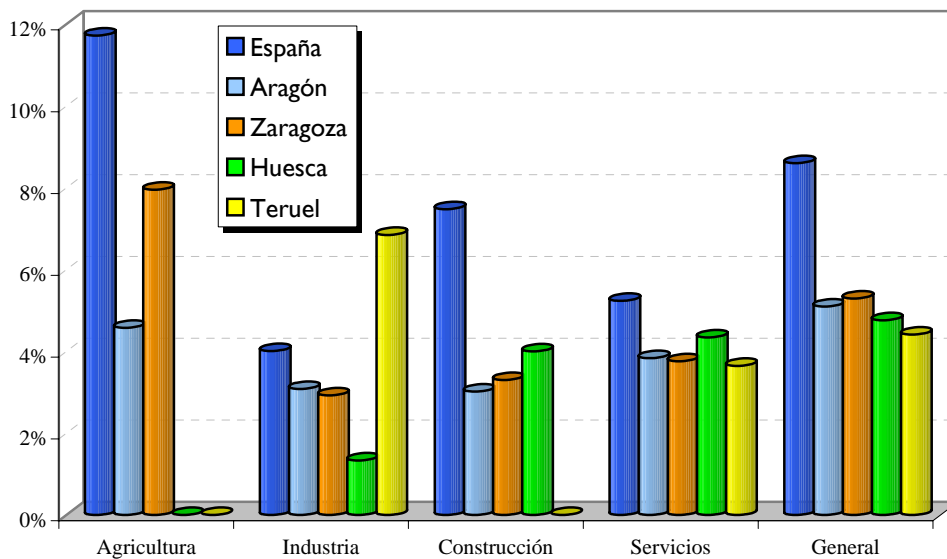
Gráficos EPA

TASAS DE PARO ESTIMADO

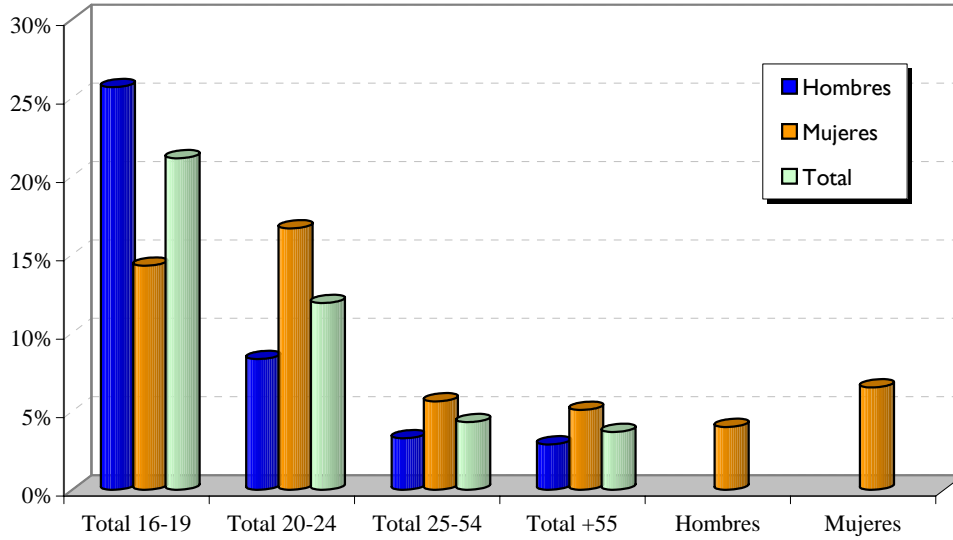


TASAS DE PARO ESTIMADO POR SECTORES

IV TRIMESTRE 2007

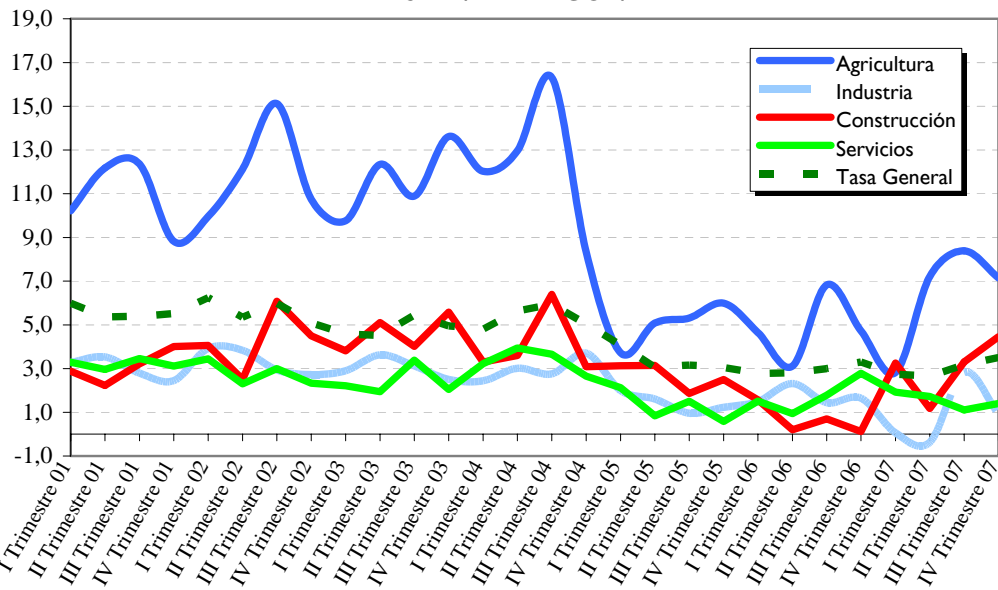


TASA DE PARO ESTIMADO EN ARAGÓN POR EDADES Y SEXO IV TRIMESTRE 2007



Elaboración: CREA

DIFERENCIAL DE TASAS DE PARO ESTIMADO ESPAÑA - ARAGON



Elaboración: CREA

Tasa de paro estimado en la Unión Europea y España

	Unión Europea - 27 Tasa paro (%)	España Tasa paro (%)
diciembre-06	7,5	8,3
enero-07	7,3	8,2
febrero-07	7,2	8,2
marzo-07	7,1	8,1
abril-07	7,2	8,1
mayo-07	7,2	8,1
junio-07	7,1	8,3
julio-07	7,1	8,3
agosto-07	7,0	8,3
septiembre-07	7,0	8,3
octubre-07	6,9	8,4
noviembre-07	6,9	8,5
diciembre-07	6,8	8,6

Fuente: INE y Elaboración CREA

Tasa de paro en la Unión Europea. Diciembre 2007

Países	Tasa desempleo
Alemania	7,8
Austria	4,3
Bélgica	7,2
España	8,6
Finlandia	6,6
Francia	7,8
Grecia (1)	8,2
Holanda	2,9
Irlanda	4,5
Italia (1)	6,0
Luxemburgo	4,8
Portugal	8,2
UNION MONETARIA	7,2
Chipre	3,9
República Checa	4,7
Dinamarca	3,1
República Eslovaca	10,8
Eslovenia	4,3
Estonia	5,3
Hungría	7,3
Letonia	5,4
Lituania	3,9
Malta	5,8
Polonia	8,1
Rumanía	7,0
Bulgaria	5,8
Reino Unido (2)	5,2
Suecia	5,6
UNIÓN EUROPEA-27	6,8

Fuente: Eurostat y Elaboración CREA

Últimos datos disponibles: (1) junio 2007, (2) octubre 2007

Paro Registrado
Enero 2008 y evolución mensual
España, Aragón, Zaragoza, Huesca y Teruel

España	P. Parada	%	Tasa Paro	Mes anterior	Variación	Tasa P.	Variación
Agricultura	75.361	3,3%	7,61	68.812	9,5%	6,95	0,7
Industria	289.695	12,8%	8,53	279.981	3,5%	8,25	0,3
Construcción	292.797	12,9%	10,11	283.867	3,1%	9,81	0,3
Servicios	1.382.354	61,1%	9,63	1.284.250	7,6%	8,95	0,7
Sin Empleo Anterior	221.718	9,8%	-	212.637	4,3%	-	-
TOTAL	2.261.925	100%	10,14	2.129.547	6,2%	9,55	0,6

Aragón	P. Parada	%	Tasa Paro	Mes anterior	Variación	Tasa P.	Variación
Agricultura	1.214	2,9%	3,00	1.126	7,8%	2,79	0,2
Industria	6.888	16,7%	5,32	6.706	2,7%	5,18	0,1
Construcción	5.022	12,2%	6,75	4.693	7,0%	6,31	0,4
Servicios	25.578	62,1%	6,46	23.494	8,9%	5,93	0,5
Sin Empleo Anterior	2.490	6,0%	-	2.359	5,6%	-	-
TOTAL	41.192	100%	6,31	38.378	7,3%	5,88	0,4

Zaragoza	P. Parada	%	Tasa Paro	Mes anterior	Variación	Tasa P.	Variación
Agricultura	706	1,7%	2,92	662	6,6%	2,74	0,2
Industria	5.245	12,7%	5,41	5.163	1,6%	5,32	0,1
Construcción	3.197	7,8%	6,45	3.030	5,5%	6,11	0,3
Servicios	19.484	47,3%	6,50	17.947	8,6%	5,99	0,5
Sin Empleo Anterior	1.814	4,4%	-	1.679	8,0%	-	-
TOTAL	30.446	74%	6,34	28.481	6,9%	5,93	0,4

Huesca	P. Parada	%	Tasa Paro	Mes anterior	Variación	Tasa P.	Variación
Agricultura	328	0,8%	5,38	297	10,4%	3,34	2,0
Industria	866	2,1%	3,85	812	6,7%	4,34	-0,5
Construcción	1.233	3,0%	8,22	1.133	8,8%	7,17	1,0
Servicios	3.681	8,9%	6,15	3.304	11,4%	5,49	0,7
Sin Empleo Anterior	412	1,0%	-	411	0,2%	-	-
TOTAL	6.520	16%	6,21	5.957	9,5%	5,68	0,5

Teruel	P. Parada	%	Tasa Paro	Mes anterior	Variación	Tasa P.	Variación
Agricultura	180	0,4%	2,47	167	7,8%	2,29	0,2
Industria	777	1,9%	5,67	731	6,3%	5,34	0,3
Construcción	592	1,4%	6,58	530	11,7%	5,89	0,7
Servicios	2.413	5,9%	6,65	2.243	7,6%	6,18	0,5
Sin Empleo Anterior	264	0,6%	-	269	-1,9%	-	-
TOTAL	4.226	10%	6,23	3.940	7,3%	5,81	0,4

Fuente: INEM, INE y Elaboración CREA

**Paro Registrado
Enero 2008 y evolución interanual
España, Aragón, Zaragoza, Huesca y Teruel**

España	P. Parada	Tasa Paro	Año anterior	Variación		Tasa paro	Variación
Agricultura	75.361	7,61	62.785	12.576	20,0%	6,26	1,4
Industria	289.695	8,53	283.787	5.908	2,1%	8,20	0,3
Construcción	292.797	10,11	230.292	62.505	27,1%	8,29	1,8
Servicios	1.382.354	9,63	1.281.604	100.750	7,9%	9,26	0,4
Sin Empleo Anterior	221.718	-	224.040	-2.322	-1,0%	-	-
TOTAL	2.261.925	10,14	2.082.508	179.417	8,6%	9,55	0,6

Aragón	P. Parada	Tasa Paro	Año anterior	Variación		Tasa paro	Variación
Agricultura	1.214	3,00	1.011	203	20,1%	2,65	0,4
Industria	6.888	5,32	6.562	326	5,0%	5,11	0,2
Construcción	5.022	6,75	3.917	1.105	28,2%	6,34	0,4
Servicios	25.578	6,46	23.379	2.199	9,4%	6,21	0,2
Sin Empleo Anterior	2.490	-	2.496	-6	-0,2%	-	-
TOTAL	41.192	6,31	37.365	3.827	10,2%	6,03	0,3

Zaragoza	P. Parada	Tasa Paro	Año anterior	Variación		Tasa paro	Variación
Agricultura	706	2,92	576	130	22,6%	2,68	0,2
Industria	5.245	5,41	4.987	258	5,2%	5,22	0,2
Construcción	3.197	6,45	2.492	705	28,3%	5,88	0,6
Servicios	19.484	6,50	17.701	1.783	10,1%	6,22	0,3
Sin Empleo Anterior	1.814	-	1.868	-54	-2,9%	-	-
TOTAL	30.446	6,34	27.624	2.822	10,2%	6,07	0,3

Huesca	P. Parada	Tasa Paro	Año anterior	Variación		Tasa paro	Variación
Agricultura	328	5,38	279	49	17,6%	2,68	2,7
Industria	866	3,85	809	57	7,0%	4,17	-0,3
Construcción	1.233	8,22	905	328	36,2%	7,94	0,3
Servicios	3.681	6,15	3.325	356	10,7%	5,83	0,3
Sin Empleo Anterior	412	-	379	33	8,7%	-	-
TOTAL	6.520	6,21	5.697	823	14,4%	5,64	0,6

Teruel	P. Parada	Tasa Paro	Año anterior	Variación		Tasa paro	Variación
Agricultura	180	2,47	156	24	15,4%	2,48	0,0
Industria	777	5,67	766	11	1,4%	5,67	0,0
Construcción	592	6,58	520	72	13,8%	6,50	0,1
Servicios	2.413	6,65	2.353	60	2,5%	6,74	-0,1
Sin Empleo Anterior	264	-	249	15	6,0%	-	-
TOTAL	4.226	6,23	4.044	182	4,5%	6,38	-0,1

Fuente: INEM, INE y Elaboración CREA

Tasas de paro registrado por Comunidades Autónomas Enero 2008

CCAA	Activos	Parados	Tasa de paro
Andalucía	3.745.000	533.291	14,2
Aragón	649.500	41.192	6,3
Asturias	476.300	54.623	11,5
Baleares	544.000	50.518	9,3
Canarias	1.024.300	148.560	14,5
Cantabria	276.400	23.826	8,6
Castilla y León	1.162.400	101.138	8,7
Castilla La Mancha	925.400	117.479	12,7
Cataluña	3.799.100	282.897	7,4
C. Valenciana	2.472.300	233.250	9,4
Extremadura	480.900	78.934	16,4
Galicia	1.292.600	161.162	12,5
Madrid	3.283.100	246.797	7,5
Murcia	693.100	56.594	8,2
Navarra	303.500	23.765	7,8
País Vasco	1.059.300	81.393	7,7
Rioja	157.700	11.599	7,4
Ceuta	30.400	7.048	23,2
Melilla	29.200	7.859	26,9
ESPAÑA	22.404.500	2.261.925	10,1

Fuente: INEM, INE y Elaboración CREA

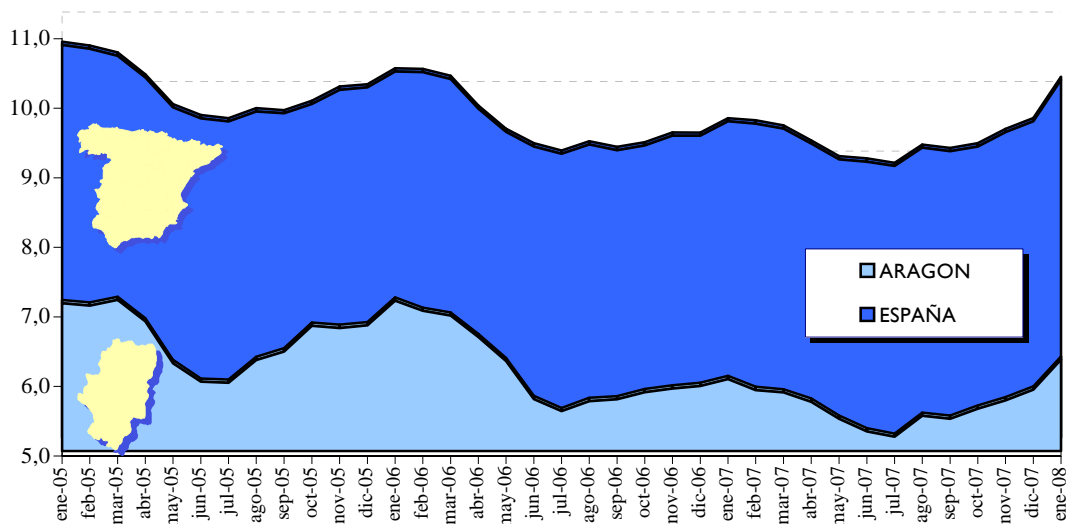
Población y tasa de paro por Sexo y Edades. Aragón Enero 2008

Aragón	P. Activa	P. Parada	Tasa Paro
Hombres	372.000	16.990	4,6%
Hombres 16-19	7.400	803	10,9%
Hombres 20-24	26.400	1.799	6,8%
Hombres 25-54	289.700	11.723	4,0%
Hombres +55	48.500	2.665	5,5%
Mujeres	277.500	24.202	8,7%
Mujeres 16-19	4.900	664	13,6%
Mujeres 20-24	19.800	1.693	8,6%
Mujeres 25-54	225.300	18.209	8,1%
Mujeres +55	27.500	3.636	13,2%
Total 16-19	12.300	1.467	11,9%
Total 20-24	46.200	3.492	7,6%
Total 25-54	515.000	29.932	5,8%
Total +55	76.000	6.301	8,3%
TOTAL	649.500	41.192	6,3%

Fuente: INEM, INE y Elaboración CREA

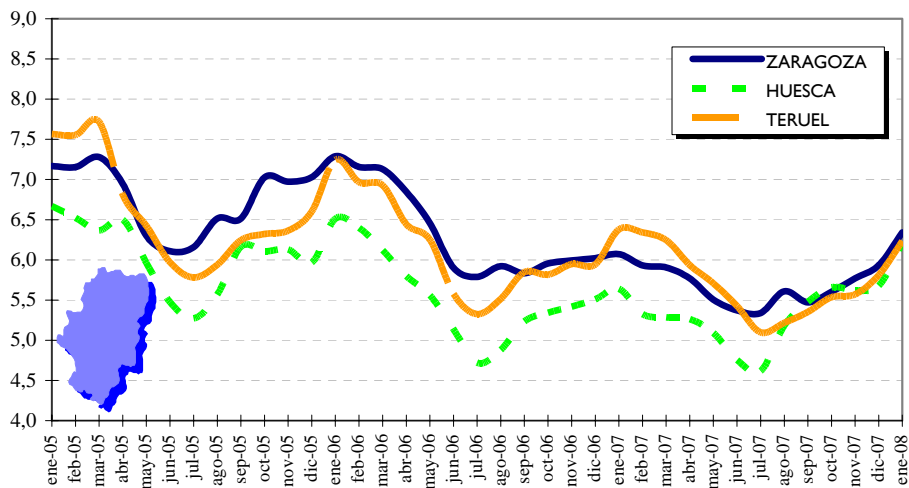
Gráficos Paro Registrado

TASAS DE PARO REGISTRADO



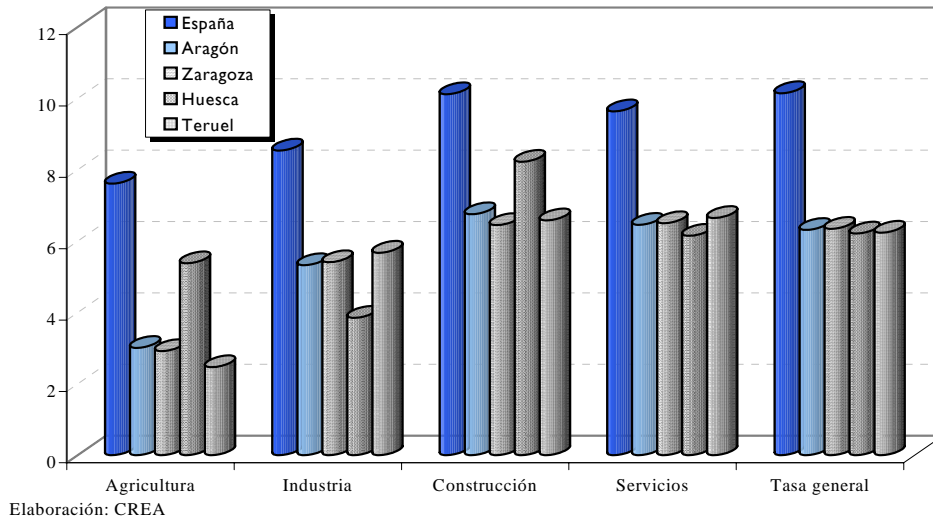
Elaboración: CREA

ARAGON: TASAS DE PARO PROVINCIALES

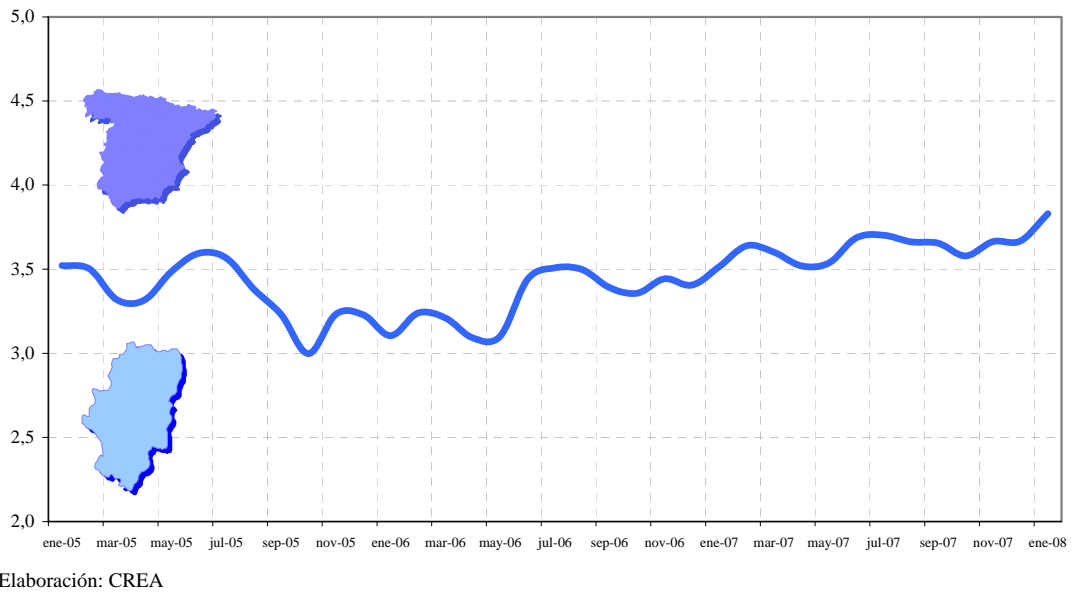


Elaboración: CREA

TASAS DE PARO POR SECTORES
Enero 2008



DIFERENCIAL DE TASAS DE PARO
ESPAÑA - ARAGON



Evolución del Índice de Producción Industrial (IPI). España

Fecha	Ramras de Actividad				Destino Económico Bienes					
	General	I	Energía	I	B. Consumo	I	B. Equipo	I	B. Intermedios	I
diciembre-05	96,8	1,4	126,2	5,4	95,4	-1,1	89,7	2,4	91,6	1,0
enero-06	101,9	5,3	130,7	3,8	96,4	2,6	90,9	12,2	102,3	4,8
febrero-06	102,4	2,3	118,9	2,9	97,4	0,8	96,8	4,5	103,8	2,3
marzo-06	116,4	10,9	123,3	3,6	113,9	9,2	113,8	17,6	117,5	11,7
abril-06	96,9	-9,6	103,0	-3,6	93,4	-12,5	92,2	-9,4	100,1	-9,5
mayo-06	115,3	7,9	111,2	3,2	113,0	7,6	116,0	12,7	118,3	7,2
junio-06	116,1	5,4	114,8	2,9	113,2	2,9	118,2	9,5	117,6	6,1
julio-06	111,6	5,0	124,9	4,8	109,0	1,8	104,5	7,7	112,9	6,2
agosto-06	79,8	5,0	112,7	3,2	85,6	2,3	57,9	12,2	75,5	5,4
septiembre-06	108,9	0,9	113,5	0,3	107,3	-1,2	105,9	3,1	110,2	1,8
octubre-06	112,4	7,4	112,3	0,6	112,6	7,6	109,0	11,6	114,1	7,5
noviembre-06	115,2	4,2	111,0	-7,0	115,2	4,1	116,2	11,6	116,1	4,6
diciembre-06	96,8	0,0	122,2	-3,2	94,6	-0,8	93,3	4,0	91,7	0,1
enero-07	109,9	7,7	127,3	-2,6	104,6	8,1	104,6	15,3	110,9	8,3
febrero-07	106,4	3,5	111,0	-6,6	101,8	3,7	106,1	9,5	108,6	4,3
marzo-07	119,2	4,4	118,0	-4,4	117,5	5,0	119,3	9,0	121,0	4,9
abril-07	103,0	6,5	110,1	6,9	99,7	6,7	99,6	8,7	105,1	5,3
mayo-07	118,4	2,4	115,4	3,8	116,4	3,0	121,0	3,9	119,7	0,9
junio-07	115,7	3,4	111,8	-2,7	112,0	-0,8	121,5	3,6	116,9	-0,7
julio-07	114,7	3,5	119,5	-3,7	113,2	4,4	114,7	10,4	114,3	2,3
agosto-07	80,3	0,6	113,0	0,2	85,9	0,6	60,4	2,7	75,1	-0,3
septiembre-07	107,7	-1,3	114,2	0,8	105,0	-2,9	109,0	2,6	106,9	-2,7
octubre-07	117,6	4,7	116,6	4,1	116,2	3,4	120,2	9,7	117,6	3,5
noviembre-07	114,4	-0,6	120,8	8,6	112,3	-2,4	117,0	-0,2	112,4	-2,5
diciembre-07	97,1	-0,3	127,7	4,4	92,2	-2,5	98,7	3,2	89,5	-2,8

I: Evolución Interanual

Fuente: INE y Elaboración CREA

IPI por Ramras de Actividad y Destino Económico de los Bienes. España

ESPAÑA			
diciembre-07	Índice	Var.mensual	Var.Interanual
Ramras de Actividad			
Energía	127,7	5,7	4,4
Destino Económico de los bienes			
Bienes de Consumo	92,2	-17,9	-2,5
Consumo duradero	92,6	-21,5	-5,4
Consumo no duradero	92,1	-17,3	-2,0
Bienes de Equipo	98,7	-15,6	3,2
Bienes Intermedios	89,5	-20,4	-2,8
Índice General	97,1	-15,1	-0,3

Fuente: INE y Elaboración CREA

IPI por Ramras de Actividad y Destino Económico de los Bienes. Aragón

ARAGÓN			
diciembre-07	Índice	Var.mensual	Var.Interanual
Ramras de Actividad			
Energía	109,6	-6,0	10,3
Destino Económico de los bienes			
Bienes de Consumo	92,3	-26,2	-13,7
Consumo duradero	120,7	-35,1	-9,8
Consumo no duradero	76,8	-16,3	-16,8
Bienes de Equipo	104,6	-27,3	-7,2
Bienes Intermedios	105,4	-17,3	-0,5
Índice General	102,9	-21,0	-4,0

Fuente: INE y Elaboración CREA

Indice de Producción Industrial. España y Aragón. Base 2000

	ARAGÓN		ESPAÑA	
	Indice	Var. Interanual	Indice	Var. Interanual
diciembre-06	108,4	8,7	96,8	0,0
enero-07	121,5	15,5	109,9	7,7
febrero-07	119,8	5,2	106,4	3,5
marzo-07	129,7	0,5	119,2	2,3
abril-07	117,5	14,0	103,0	6,5
mayo-07	140,6	6,8	118,4	2,4
junio-07	135,4	4,0	115,7	-0,1
julio-07	131,9	14,0	115,2	4,0
agosto-07	88,1	3,6	80,3	0,6
septiembre-07	122,9	0,6	107,7	-1,3
octubre-07	129,4	5,4	117,6	4,7
noviembre-07	130,2	3,1	114,4	-0,6
diciembre-07	102,9	-4,0	97,1	-0,3

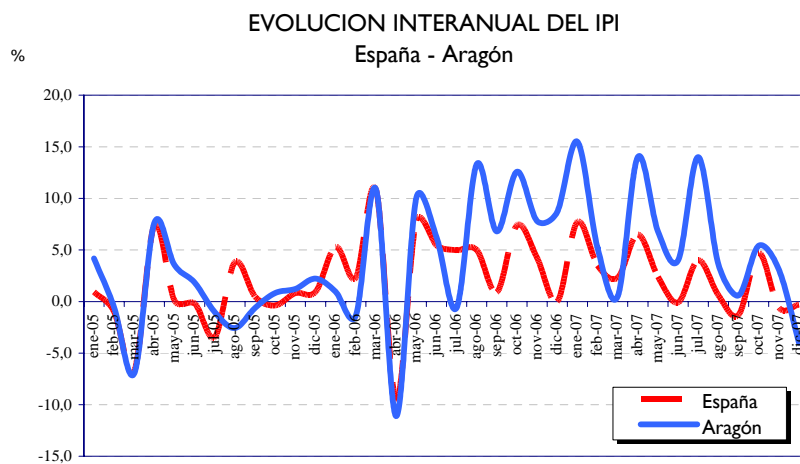
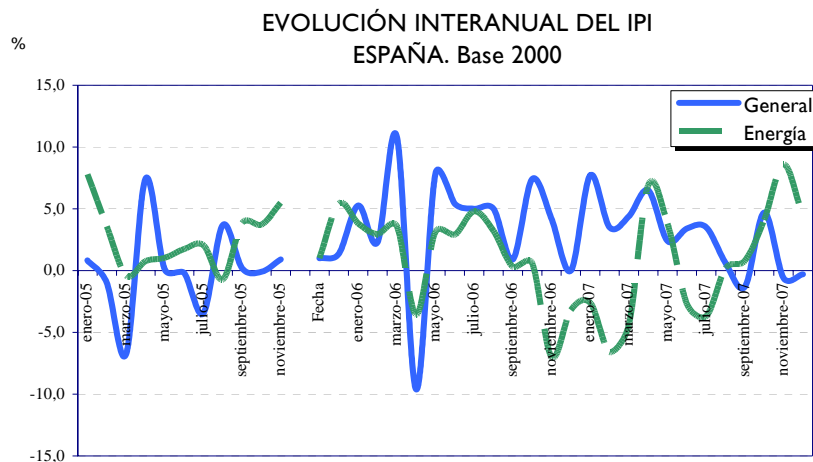
Fuente: INE y Elaboración CREA

Evolución Interanual del IPI de la Unión Europea. Base 2000

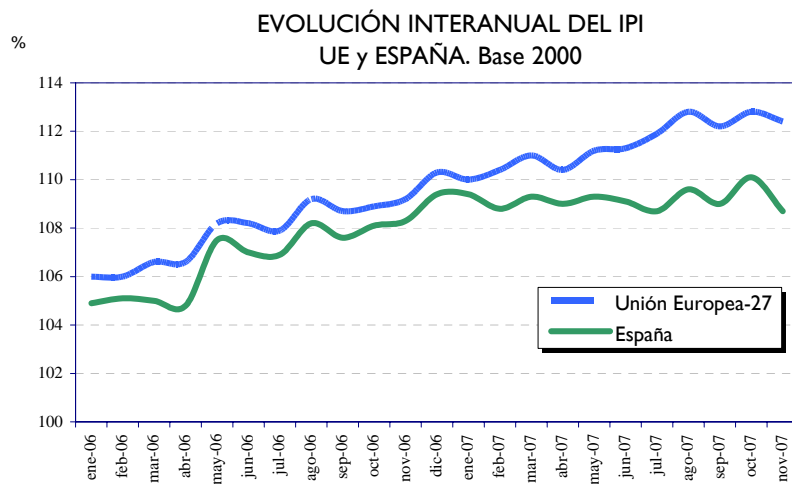
Fecha	Ramras de Actividad		Destino Económico Bienes			
	General	Energía	B. Cons. Duradero	B. Cons. no duradero	B. Capital	Bs. Intermedios
noviembre-06	3,3%	-3,8%	7,9%	1,8%	7,4%	3,7%
diciembre-06	4,7%	-4,5%	8,0%	3,0%	8,8%	6,6%
enero-07	3,3%	-7,4%	5,1%	3,4%	7,3%	5,5%
febrero-07	3,9%	-6,4%	5,3%	2,1%	7,8%	6,9%
marzo-07	4,1%	-6,5%	5,4%	3,4%	7,2%	6,7%
abril-07	2,9%	-3,4%	2,0%	2,3%	5,9%	4,1%
mayo-07	2,7%	0,5%	0,7%	1,8%	4,7%	2,8%
junio-07	2,6%	-0,9%	2,9%	1,1%	5,3%	2,7%
julio-07	3,8%	-0,6%	3,8%	2,4%	6,9%	3,9%
agosto-07	4,2%	1,2%	7,3%	3,6%	7,1%	3,3%
septiembre-07	3,0%	2,3%	2,9%	1,3%	5,4%	2,4%
octubre-07	3,8%	4,8%	2,4%	1,2%	7,0%	2,7%
noviembre-07	2,6%	4,2%	-1,0%	1,2%	4,2%	1,8%

Fuente: Eurostat y Elaboración CREA

Gráficos IPI



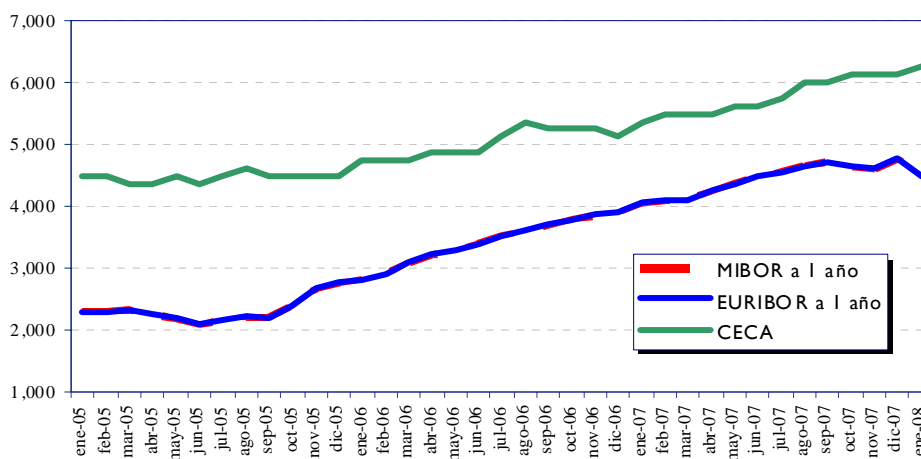
Elaboración: CREA



Tipos de Interés

MIBOR, EURIBOR, CECA							
ene-05	2,314	2,312	4,500	ago-06	3,614	3,615	5,375
feb-05	2,308	2,310	4,500	sep-06	3,709	3,715	5,250
mar-05	2,333	2,335	4,375	oct-06	3,791	3,799	5,250
abr-05	2,270	2,265	4,375	nov-06	3,858	3,864	5,250
may-05	2,195	2,193	4,500	dic-06	3,915	3,921	5,125
jun-05	2,105	2,103	4,375	ene-07	4,052	4,064	5,375
jul-05	2,167	2,168	4,500	feb-07	4,093	4,094	5,500
ago-05	2,225	2,223	4,625	mar-07	4,104	4,106	5,500
sep-05	2,223	2,220	4,500	abr-07	4,248	4,253	5,500
oct-05	2,415	2,414	4,500	may-07	4,370	4,373	5,625
nov-05	2,679	2,684	4,500	jun-07	4,498	4,505	5,625
dic-05	2,780	2,783	4,500	jul-07	4,563	4,564	5,750
ene-06	2,824	2,833	4,750	ago-07	4,670	4,666	6,000
feb-06	2,914	2,914	4,750	sep-07	4,725	4,725	6,000
mar-06	3,106	3,105	4,750	oct-07	4,639	4,647	6,125
abr-06	3,219	3,221	4,875	nov-07	4,596	4,607	6,125
may-06	3,306	3,308	4,875	dic-07	4,779	4,793	6,125
jun-06	3,399	3,401	4,875	ene-08	4,504	4,498	6,250
jul-06	3,533	3,539	5,125				

TIPOS DE INTERES DEL MERCADO HIPOTECARIO



Elaboración: CREA

Tipo de Cambio Euro-Dólar

1 EURO = DOLARES			
ene-05	1,312	ago-06	1,281
feb-05	1,301	sep-06	1,273
mar-05	1,320	oct-06	1,261
abr-05	1,294	nov-06	1,288
may-05	1,269	dic-06	1,321
jun-05	1,216	ene-07	1,300
jul-05	1,204	feb-07	1,307
ago-05	1,229	mar-07	1,324
sep-05	1,226	abr-07	1,353
oct-05	1,201	may-07	1,351
nov-05	1,206	jun-07	1,342
dic-05	1,186	jul-07	1,372
ene-06	1,210	ago-07	1,362
feb-06	1,194	sep-07	1,390
mar-06	1,202	oct-07	1,422
abr-06	1,227	nov-07	1,468
may-06	1,277	dic-07	1,457
jun-06	1,265	ene-08	1,472
jul-06	1,268		

Fuente: Banco de España y Elaboración CREA

EVOLUCIÓN DEL TIPO DE CAMBIO EURO-DOLAR

