

INFORME DE COYUNTURA ECONOMICA DE ARAGÓN

SEGUNDO TRIMESTRE 2007

Fecha de cierre: 6 de julio de 2007

INDICE

Situación Económica Internacional.....	2
Situación Económica de España	3
Situación Económica de Aragón.....	4
Previsiones	9
Síntesis de indicadores.....	11
Otros indicadores de Aragón y España	12
Producto Interior Bruto.....	13
Gráficos Contabilidad Nacional	16
Índice de Precios al Consumo (IPC)	18
Índice de Precios Armonizado	19
Gráficos de IPC	21
Índice de Precios Industriales (IPRI)	23
Comercio Exterior	27
Gráficos Comercio Exterior	28
Encuesta de Población Activa (EPA).....	30
Gráficos EPA	36
Paro Registrado	39
Gráficos Paro Registrado	42
Índice de Producción Industrial (IPI)	44
Gráficos IPI	46
Tipos de Interés	47
Tipo de Cambio	48

SITUACIÓN ECONÓMICA INTERNACIONAL

Estados Unidos

La economía norteamericana continúa desacelerándose y cierra el primer trimestre de 2007 en el 1,9% interanual, frente al 3,3% alcanzado en el mismo periodo del año anterior. Las causas de esta relajación económica se encuentran en la caída de la construcción residencial y el mal comportamiento del sector exterior junto a la reducción de existencias.

Por su parte, el consumo mantiene el vigor de periodos anteriores creciendo a una tasa del 3%; mientras que por el lado de la oferta, construcción y sector industrial mantienen la situación de atonía.

Asia

Actividad y demanda se mantienen dinámicas y sostenidas en el continente asiático.

Así, la economía japonesa mejoró durante el pasado año respecto a 2005 alcanzando incrementos del PIB del 2,2%. A lo largo de los primeros meses de 2007 parece consolidarse la recuperación, aunque el consumo se mantiene moderado.

El crecimiento de la economía china durante el primer trimestre de 2007 alcanzó el 11,1% que, aunque muy destacable, es inferior al registrado en periodos anteriores. Se aprecia un sobrecalentamiento de la economía, que comienza a mostrar inestabilidades reflejadas hasta el momento en desequilibrios bursátiles.

Las economías de los países emergentes tienen un papel internacional relevante, ya que son responsables de dos terceras partes del crecimiento mundial, pese a tener un peso relativo inferior al 50%. Además, los países desarrollados se financian con el ahorro de estos estados.

La globalización ha impulsado el comercio internacional y ha generado una contención de precios y costes. Tanto el descenso de la actividad en la economía americana, especialmente en el sector residencial, como la inestabilidad de la economía china pueden tener consecuencias sobre el tipo de cambio del dólar y, por tanto, sobre la economía mundial a través de la energía y otros productos comerciados en dólares.

Europa

La economía europea se ha recuperado a lo largo del año 2006 creciendo a una tasa del 2% y se incrementa hasta el 3% en el primer semestre de 2007. Esta recuperación se debe principalmente al mejor comportamiento del sector exterior y a las inversiones, ya que el consumo mantiene la situación de atonía. Por el lado de la oferta, destaca la buena marcha de industria y construcción.

Cabe resaltar la recuperación de la economía alemana cuyo PIB alcanza incrementos del 3,6% en el primer trimestre de 2007 (frente al 3% de 2006), mientras que Italia supera la situación de estancamiento creciendo a una tasa del 2%.

En general se aprecia un ascenso del nivel de empleo en toda la Unión Europea.

SITUACIÓN ECONÓMICA DE ESPAÑA

La economía española registró un incremento del 4,1% en el primer trimestre de 2007, tras el 4% del cuarto trimestre de 2006. Se observa un crecimiento más equilibrado, tal como refleja la tendencia de los dos últimos trimestres, con una moderada atenuación de la demanda interna y mejor aportación del sector exterior.

Por el lado de la demanda, el consumo alcanza una tasa del 3,5%, dos décimas por debajo de lo registrado en trimestres anteriores, como consecuencia de las nuevas condiciones monetarias (por el alza de los tipos de interés).

Sin embargo, el gasto se acelera posiblemente por el efecto de las próximas elecciones generales. Por su parte, la inversión en bienes de equipo alcanza tasas de crecimiento importantes (8,2%) y prolonga la tendencia positiva de trimestres anteriores; mientras que la inversión en construcción tiene un doble comportamiento: se desacelera en viviendas y se acelera en el resto de componentes.

El crecimiento de las exportaciones se modera tras las altas tasas alcanzadas en el año 2006. A su vez, las importaciones se desaceleran, con una variación interanual del 8,4%, de forma que se atenúa el saldo negativo de la balanza por cuenta corriente.

Por el lado de la oferta, la industria registra una notable recuperación, por encima del crecimiento de los servicios, como indica el índice de producción industrial. Esta revitalización está basada en el incremento de exportaciones y la fortaleza del mercado internacional.

Aunque el índice de confianza industrial se mantiene sin variación, el resto de indicadores (importación de bienes intermedios, entradas de pedidos y utilización de la capacidad productiva) son positivos. En este sector se observa una clara generación de empleo desde los últimos meses de 2006.

La construcción en general muestra un suave aterrizaje más destacado en la vivienda debido a la entrada en vigor de 2007 del nuevo Código Técnico de Edificación.

El valor añadido del sector servicios mejora en el primer trimestre de 2007, aunque no así en abril. El índice de confianza del comercio minorista cae. Sin embargo, repuntan las ventas al por menor. La afiliación a la Seguridad Social crece al 3,5%, aunque desacelerándose desde el 5,2% de media en el año 2006.

Mercado Laboral

La población ocupada durante el primer trimestre de 2007 sube un 3,4%, acompañada de un crecimiento de la productividad. Asimismo, la tasa de paro remite lentamente, mejora la actividad y se reduce la temporalidad.

Precios

El índice de precios al consumo se sitúa en mayo en el 2,4%, con previsión de alcanzar el 3% a final de año. Sin embargo, el deflactor del PIB, que descuenta el efecto de las importaciones, se sitúa en el 3,3%, lo que implica una importante pérdida de competitividad debido al diferencial de la inflación de los productos españoles con los de la Unión Monetaria, cifrado en el 10%.

Por su parte los salarios registran un incremento del 2,4% hasta el mes de mayo, a lo que habría que sumar 0,3 puntos porcentuales de las cláusulas de salvaguardia de 2006. Se aprecia un descenso del peso de los salarios en proporción con el PIB (que engloba salarios y beneficios empresariales) debido precisamente al fuerte crecimiento de los beneficios, que repercuten en una mayor inversión y conlleva una mejora de la situación económica.

SITUACIÓN ECONÓMICA DE ARAGÓN

SITUACIÓN MACROECONÓMICA

Con un crecimiento del 4,4% en el primer trimestre de 2007 (según datos del Gobierno de Aragón), la economía aragonesa encadena cuatro trimestres consecutivos creciendo claramente por encima de la media española. Las previsiones de crecimiento de la propia DGA se han revisado del 4% al 4,3% para este 2007.

En Aragón, el PIB ha crecido tres décimas más que la media española en el primer trimestre del año y 1,4 puntos porcentuales más que la europea, lo que supone un fuerte impulso a la convergencia real.

Estas cifras se basan, por el lado de la oferta, en un fuerte impulso de la industria y, por el de la demanda, en la inversión, que sube a tasas de más de dos dígitos.

Demanda

Destacan la estabilidad y el dinamismo que mantiene el consumo, con un crecimiento del 4% interanual a pesar del endurecimiento de las condiciones monetarias.

Todavía más relevante resulta la evolución de la inversión en bienes de equipo (del 10,7% interanual), 3,6 puntos porcentuales superior a la del mismo trimestre de 2006 y 1 punto porcentual mayor que la del cuarto trimestre del 2006.

La inversión en construcción continúa robusta (7,3%), pero moderándose por segundo trimestre consecutivo desde su máximo del 8,3% en el segundo trimestre de 2006.

La aportación exterior mejora, pasando a ser neutra gracias a una aceleración de las exportaciones (21,5%) frente a las importaciones (11%). En abril la tasa de cobertura alcanza el 91%.

Así, mejoran las exportaciones de todos los productos salvo energía y materias primas, destacando especialmente las de bienes de consumo duradero (31%) y automóviles. Mientras, se aprecia un fuerte incremento de las importaciones de materias primas (37%), seguidas por las semifabricas y los bienes de consumo. También hay que resaltar que las importaciones de bienes de equipo se han doblado en un año (de 89 a 182 millones de euros).

Oferta

El hecho más relevante es el fuerte y generalizado crecimiento de la industria (en 10 de las 14 ramas de actividad), alcanzando variaciones interanuales del 4,4% (2,2 puntos porcentuales más que en el primer trimestre de 2006 y 0,5 puntos porcentuales más que cuatro trimestre del mismo año). La recuperación de los mercados europeos, hoy por hoy nuestro principal destinatario y sostén de exportaciones, ha tenido una traducción firme en este impulso.

También se produce una aceleración del sector servicios con un crecimiento del 4,3% (0,4 puntos porcentuales más que el primer y cuarto trimestre de 2006).

Por otra parte, el sector de la construcción registra una suave desaceleración aunque todavía sostiene un crecimiento del 6,5% (0,9 puntos porcentuales más que el primer trimestre de 2006 pero 0,3 puntos porcentuales por debajo del cuarto). Sin embargo, no es previsible una consolidación de esta tendencia ya que el aumento de la construcción de obra pública por efecto de la Expo 2008 sustituirá al descenso del sector residencial.

Mercado de Trabajo

La población en edad de trabajar alcanza el 74,4% (2,3 puntos porcentuales más que en el primer trimestre de 2006), registrándose fuertes subidas tanto en la población activa (4,9%) como en la ocupada (5,5%). Así, se ha llegado a los 595.200 empleos, un récord histórico, con 30.900 empleos más que en el primer trimestre del año pasado.

Precios

Se produce un importante descenso del índice de precios al consumo (IPC), desde el 4% del segundo y tercer trimestre de 2006 hasta el 2,5% de mayo de 2007. Ello se debe al descenso de precios de la energía y, sobre todo, al cambio de condiciones monetarias (incremento de tipos de interés).

Los indicadores de confianza empresarial elaborados por el Consejo de Cámaras de Aragón reflejan un mejor comportamiento de la cifra de negocios y el empleo frente al mismo periodo del año anterior. Se prevén menores valores para el tercer trimestre, debido a la desaceleración de la industria y de la construcción, lo que provocará problemas de competitividad en precios. Por otra parte, se espera un mantenimiento de la inversión, especialmente en maquinaria y equipo productivo, I+D+i y formación, y un crecimiento de las exportaciones.

SITUACIÓN SECTORIAL

Sector primario y transformación

Agricultura y ganadería

La cosecha del cereal durante el segundo trimestre de 2007 ha sido aceptable, con importantes incrementos de precios debido a la producción destinada a biodiesel y biocombustibles; en gran medida destinada a la exportación. Tanto el sector del vino como el de las hortalizas están pendientes de las reformas de la Organización Común de

Mercados. El ganadero, por su parte, soporta fuertes aumentos de costes debido a las subidas de precios del gasoil y los piensos.

Se detecta una necesidad importante de mano de obra ya que apenas existe relevo generacional y la oferta existente es no especializada.

Agroindustria

Se espera que el consumo en el mercado nacional repunte en los meses de verano, gracias al turismo, y en la campaña de Navidad. También se da una consolidación del sector exterior con un leve crecimiento de las exportaciones, frente al estancamiento de 2006.

Destaca la fuerte subida de costes de materias primas (cereal, energía, material de envase y embalaje), que perjudica la productividad y competitividad. Así, el encarecimiento de los cereales se traduce tanto en un aumento de precios de los transformados (harinas, sémola...), como en los productos destinados a la alimentación animal, provocando un aumento del coste de la producción ganadera que repercute en los precios finales.

El empleo se mantiene estable y hay dificultad para cubrir puestos de menor cualificación.

Construcción

La construcción de vivienda experimenta un estancamiento y ralentización de la actividad y las ventas en los primeros meses de 2007, en parte debido a los significativos niveles de crecimiento de 2006 y al incremento de tipos de interés, que se ha trasladado a las hipotecas. Así, se espera que se produzca una compensación gradual y la normalización de la vivienda y de su verdadero valor.

El crecimiento de la actividad en la obra civil ha sido del 5%, en línea con las previsiones. Sin embargo, la licitación de obra pública ha descendido respecto al año anterior, marcado por el efecto de la Expo. Se aprecia cierta reestructuración del sector y necesidad de adaptación de las empresas debido al aumento del modelo de concesión frente al tradicional y a los últimos cambios normativos (Ley de Subcontratación y Ley de Contratos del Sector Público).

Como en otros sectores, existen problemas de falta de trabajadores cualificados y de rotación de puestos, que repercuten en el incremento de los salarios.

Energía

El crecimiento de consumo energético en Aragón ha superado al nacional, tal como sucedió en los últimos 18 meses. Se produce un importante retroceso del mercado liberalizado y un aumento del regulado, con el consiguiente cambio del sistema de tarifas. El coste de algunos materiales ha subido de forma desorbitada en los últimos meses,

aunque ya se está estabilizando; mientras el coste de compra de energía ha caído un 60% respecto al del año anterior.

El número de empleados se ha incrementado notablemente, existiendo problemas en las subcontratas para conseguir personal cualificado.

Por otra parte, el nivel de inversión se encuentra en máximos históricos debido al fenómeno de la Expo 2008, la Plataforma Logística de Teruel (PLATEA), la Plataforma Logística de Huesca (PLHUS), etc.

Industria

En los bienes de consumo duradero, existe un equilibrio inestable, especialmente en algunos productos, consecuencia de la ralentización de la construcción, que supone crecimientos de ventas inferiores a los de periodos previos. La actividad se sostiene por las exportaciones, especialmente a Europa del Este.

En general, se mantiene una política de austeridad debido al incremento de gastos fijos (costes de materiales) por encima de las ventas, que no repercuten en la misma medida en los precios, conllevando dificultades para mantener los márgenes y pérdidas de competitividad.

La productividad crece basándose en la innovación de procesos y productos. Sin embargo, existe cierto estancamiento en el sector textil, que debe apostar por políticas de marca, imagen y comercialización.

En los bienes de equipo, continúa el crecimiento de las ventas, especialmente en el extranjero, con previsión de seguir manteniéndose durante los próximos dos o tres años. El control de gastos y la externalización de algunos procesos permiten mantener los márgenes de años anteriores. La productividad se sostiene, pero se da cierta pérdida de competitividad, que se pretende paliar con un mayor esfuerzo innovador.

En el mercado laboral se detectan graves problemas de mano de obra especializada, con la consiguiente necesidad de formación y la atracción de profesionales de otros países (sobre todo del resto de Europa).

Servicios

Entidades Financieras y aseguradoras

El alza de los tipos de interés en los primeros meses de 2007 ha situado el Euribor en el 4,5 %, (llegando a los niveles de los años 2000-2001). Esto provoca un cambio de tendencia en el crédito, especialmente el hipotecario, que aumenta menos que el crédito a las empresas.

Los recursos de los clientes disminuyen, existiendo dificultad para captar depósitos y, en consecuencia se incrementan los márgenes de intermediación y se registra un leve

crecimiento de la morosidad, que sólo será preocupante si existe una pérdida importante de empleo. Además, aumentan los diferenciales de financiación de mercados institucionales extranjeros.

Comercio y Distribución

El comportamiento de las ventas ha sido positivo tanto en España como en el extranjero. Se han producido importantes incrementos de costes de artículos (especialmente los procedentes de China). Sin embargo, el tipo de cambio del Euro frente al Dólar sigue favoreciendo los precios de las importaciones.

Los costes salariales están ligados a la productividad y existen claros problemas de contratación en puestos de operarios logísticos.

Turismo y Ocio

El crecimiento del sector turístico ha sido muy positivo a lo largo de los dos primeros trimestres de 2007 a pesar de la adversa climatología en comparación con otros años. Existe un importante problema de incorporación de mano de obra en el sector con fuerte crecimiento de los trabajadores inmigrantes. Las inversiones están siendo inferiores a las de periodos anteriores, pero se prevé un fuerte impulso para 2008.

Transporte

La actividad en este sector ha registrado una evolución desigual a lo largo del primer semestre. Por una parte, ha disminuido el número de viajeros de líneas regulares y por otra ha aumentado el de transporte contratado y servicios discrecionales.

Los costes de transporte al igual que en el año anterior se han incrementado por el efecto de la subida de los precios de gasoil. El principal problema es la falta de mano de obra cualificada, que conlleva mayores costes de personal.

Comunicaciones

El aumento de productividad del sector de las comunicaciones ha sido destacable. Los hechos más reseñables son el crecimiento del mercado audiovisual y la inversión en fibra óptica. Al igual que en todos los sectores, existen problemas para encontrar mano de obra con cualificación especialmente en las subcontratas.

Previsiones macroeconómicas de las principales agencias

Organismo y fecha de emisión	PIB pm		Inflación		Tasa desempleo		
	2007	2008	2007	2008	2007	2008	
La Caixa	junio-07	3,8	3,1	2,5	2,6	8,0	7,8
Caja Madrid	junio-07	3,9	3,2	2,5	2,7	8,1	8,0
Caixa Catalunya	junio-07	3,9	3,6	2,5	2,7	8,1	8,1
ICAE	junio-07	3,9	3,3	2,4	2,7	8,3	8,1
ICO	junio-07	3,8	3,3	2,5	2,7	8,0	7,6
Instituto de Estudios Económicos	junio-07	3,7	-	2,5	-	8,1	-
AFI	junio-07	3,8	3,3	2,4	2,7	8,0	8,2
FUNCAS	junio-07	4,0	3,3	2,5	2,8	8,1	8,0
Santander Central Hispano	junio-07	3,9	3,4	2,4	2,8	8,2	8,3
BBVA	junio-07	3,8	3,1	2,5	2,7	7,9	7,6
CEPREDE - UAM	junio-07	3,7	2,7	2,6	2,4	8,3	8,9
Consensus Economics	marzo-07	3,5	3,0	2,4	2,6	-	-
I. Flores de Lemus	junio-07	3,8	3,4	2,7	2,9	8,2	8,1
Intermoney	junio-07	4,1	3,3	2,5	2,7	8,4	9,1
Instituto L.R. Klein Gauss	abril-07	3,2	2,9	2,6	2,3	-	-
Economist Intelligence U.	marzo-07	3,0	2,2	2,7	2,5	6,3	5,8
BNP Paribas	marzo-07	3,7	2,8	2,6	3,2	8,2	8,0
C.S.Cámaras - Hispalink	junio-07	3,6	3,3	2,9	2,5	8,0	7,9
Gobierno	diciembre-06	3,4	3,3	2,7	2,6	7,8	7,7
FMI	abril-07	3,5	3,4	2,9	2,6	7,8	7,7
OCDE	mayo-07	3,6	2,7	2,5	2,7	8,2	8,1
Comisión Europea	mayo-07	3,7	3,4	2,4	2,6	8,1	7,8
PROMEDIO		3,7	3,1	2,6	2,7	8,0	7,9

Fuente: Instituto LR Klein, Panel de previsiones FUNCAS y Estimación CREA

Cuadro macroeconómico del Gobierno

	2005	2006	2007
Gasto en consumo final nacional	4,3	3,9	3,6
Consumo privado	4,2	3,7	3,4
Consumo público	4,8	4,2	4,0
Formación bruta de capital	6,9	6,7	5,4
Formación bruta de capital fijo	7,0	6,3	5,4
Bienes de equipo y otros productos	8,4	7,1	6,3
Construcción	6,0	5,7	4,8
Demanda interna	5,0	4,6	4,1
Exportaciones	1,5	5,7	6,1
Importaciones	7,0	8,4	7,9
Saldo exterior	-1,7	-1,1	-0,9
Producto Interior Bruto	3,5	3,8	3,4
PIB a precios corrientes (miles de M€)	905,5	975,0	1.040,3
PIB a precios corrientes (% variación)	7,8	7,7	6,7
Deflactor del PIB	4,1	3,8	3,2
Empleo	3,4	3,1	3,0
Productividad por ocupado	0,4	0,6	0,8
Tasa de paro	9,2	8,3	7,8

Fuente: Ministerio de Economía (Diciembre 2006) y Elaboración CREA

Previsiones económicas de la Comisión Europea

Países	Crecimiento del PIB (% var.anual)			Inflación (IPC armonizado) (% var.anual)			Tasa de paro (% población activa)		
	2006	2007	2008	2006	2007	2008	2006	2007	2008
España	3,9	3,7	3,4	3,6	2,4	2,6	8,6	8,1	7,8
Alemania	2,7	2,5	2,4	1,8	1,9	1,7	8,4	7,3	6,5
Austria	3,1	2,9	2,5	1,7	1,8	1,7	4,8	4,4	4,3
Belgica	3,1	2,3	2,2	2,3	1,8	1,8	8,2	7,8	7,6
Finlandia	5,5	2,1	2,7	1,3	1,5	1,7	7,7	7,2	6,8
Francia	2,0	2,4	2,3	1,9	1,5	1,7	9,4	8,9	8,5
Holanda	2,9	2,8	2,6	1,7	1,5	2,1	3,9	3,2	2,7
Irlanda	6,0	5,0	4,0	2,7	2,6	2,2	4,4	4,5	4,6
Italia	1,9	1,9	1,7	2,2	1,9	2,0	6,8	6,6	6,4
Luxemburgo	6,2	5,0	4,7	3,0	2,4	2,7	4,7	4,6	4,4
Portugal	1,3	1,8	2,0	3,0	2,3	2,3	7,7	7,7	7,5
Grecia	4,3	3,7	3,7	3,3	3,2	3,1	8,9	8,5	8,1
Zona Euro	2,7	2,6	2,5	2,2	1,9	1,9	7,9	7,3	6,9
Dinamarca	3,1	2,3	2,0	1,9	1,9	2,2	3,9	3,3	3,3
Reino Unido	2,8	2,8	2,5	2,3	2,3	2,0	5,3	5,0	4,9
Suecia	4,4	3,8	3,3	1,5	1,2	1,9	7,0	6,4	5,9
Chipre	3,8	3,8	3,9	2,2	1,3	2,0	4,7	4,8	4,8
República Checa	6,1	4,9	4,9	2,1	2,4	2,9	7,1	6,4	6,1
Estonia	11,4	8,7	8,2	4,4	5,1	5,3	5,9	6,6	6,2
Hungría	3,9	2,4	2,6	4,0	7,5	3,8	7,5	7,8	7,8
Letonia	11,9	9,6	7,9	6,6	7,2	6,2	6,8	6,3	6,0
Lituania	7,5	7,3	6,3	3,8	4,7	4,4	5,6	4,8	4,3
Malta	2,9	3,0	2,8	2,6	1,4	2,1	7,4	7,4	7,3
Polonia	6,1	6,1	5,5	1,3	2,0	2,5	13,8	11,0	9,0
Rep.Eslovaca	8,3	8,5	6,5	4,3	1,7	2,4	13,4	12,2	11,7
Eslovenia	5,2	4,3	4,0	1,5	1,2	1,9	6,0	5,8	5,6
UE-27	3,0	2,9	2,7	2,3	2,2	2,1	7,9	7,2	6,7
Estados Unidos	3,3	2,2	2,7	2,7	1,9	2,0	4,6	4,7	5,0
Japón	2,2	2,3	2,1	-0,3	-0,1	0,3	4,1	4,1	4,2

Fuente: Informe de otoño (mayo 2007). Comisión Europea

Previsiones económicas del FMI

Países	Crecimiento del PIB (% var.anual)		Inflación (% var.anual)		Tasa de paro (% población activa)		Balanza por cta. corriente (% del PIB)	
	2007	2008	2007	2008	2007	2008	2007	2008
Estados Unidos	2,2	2,8	1,9	2,5	4,8	5,0	-6,1	-6,0
Japón	2,3	1,9	0,3	0,8	4,0	4,0	3,9	3,6
Alemania	2,3	1,9	2,0	1,6	7,8	7,6	5,3	5,2
Francia	2,3	2,4	1,7	1,8	8,3	7,8	-2,2	-2,3
Italia	2,3	1,7	2,1	2,0	6,8	6,8	-2,2	-2,2
Reino Unido	2,3	2,7	2,3	2,0	5,3	5,1	-3,1	-3,1
Canadá	2,3	2,9	1,7	2,0	6,2	6,2	0,7	0,6
España	2,3	3,4	2,6	2,7	7,8	7,7	-9,4	-9,8
Unión Europea	2,3	2,7	2,2	2,2	-	-	-	-
Zona Euro	2,3	2,3	2,0	2,0	7,3	7,1	-0,3	-0,4
Todo el mundo	2,3	4,9	-	-	-	-	-	-

Fuente: World Economic Outlook (abril 2007) FMI y Elaboración CREA

Previsiones económicas de la OCDE

Países	Crecimiento del PIB (% var.anual)			Inflación (% var.anual)			Tasa de paro (% población activa)			Balanza por cuenta corriente		
	2006	2007	2008	2006	2007	2008	2006	2007	2008	2006	2007	2008
Estados Unidos	3,3	2,1	2,5	3,2	2,6	2,6	4,6	4,6	4,8	-6,5	-6,1	-6,2
Japón	2,2	2,4	2,1	0,2	-0,3	0,3	4,1	3,8	3,6	3,9	4,8	5,4
Alemania	3,0	2,9	2,2	1,8	1,8	1,7	8,1	6,9	6,3	5,1	6,7	7,0
Francia	2,1	2,2	2,2	1,9	1,3	1,7	9,0	8,4	8,0	-1,2	-1,0	-1,0
Italia	1,9	2,0	1,7	2,2	2,0	2,1	6,9	6,3	6,0	-2,4	-2,5	-2,6
Reino Unido	2,8	2,7	2,5	2,3	2,4	2,0	5,5	5,5	5,5	-3,4	-3,2	-2,7
Canadá	2,7	2,5	3,0	2,0	2,0	2,1	6,3	6,1	6,0	1,7	1,9	2,0
España	3,9	3,6	2,7	3,6	2,5	2,7	8,5	8,2	8,1	-8,7	-10,1	-10,5
Zona Euro	2,8	2,7	2,3	2,2	1,8	2,0	7,8	7,1	6,7	0,1	0,4	0,4
OCDE	3,2	2,7	2,7	-	-	-	5,9	5,6	5,5	-1,9	-1,5	-1,5

Fuente: Economic Outlook (mayo 2007) OCDE y Elaboración CREA

Síntesis de Indicadores

INDICADOR	DATO	ARAGÓN	ESPAÑA	U E	FECHA
PIB	Var.Interanual	4,4%	4,1%	3,2%	I trim.2007
DEMANDA					
Consumo privado	Var.Interanual	4,0%	3,5%	1,9%	I trim.2007
Consumo público	Var.Interanual	-	5,2%	1,9%	I trim.2007
FBCF	Var.Interanual	-	6,6%	8,0%	I trim.2007
FBCF construcción	Var.Interanual	7,3%	5,6%	-	I trim.2007
FBCF bienes de equipo	Var.Interanual	10,7%	12,1%	-	I trim.2007
Exportación bs.y svos.	Var.Interanual	-	4,2%	4,7%	I trim.2007
Importación bs.y svos.	Var.Interanual	-	5,6%	4,5%	I trim.2007
Matriculación de turismos	Var.Interanual	0,1%	0,0%	-	mayo 2007
Ventas de cemento	Var.Interanual	41,4%	6,3%	-	noviembre 2006
Facturación de energía eléctrica	Var.Interanual	341,3%	5,0%	-	I trim.2007
Nivel de cartera de pedidos	Saldo	-15,0	-0,5	-	mayo 2007
Indice de comercio al por menor	Var.Interanual	4,1%	5,0%	1,8%	mayo 2007
Gasto medio por persona	Var.Interanual	3,4%	8,4%	-	IV trim.2005
Indicador de Clima Económico	Indice	-	98,6	114,9	junio 2007
Indicador de Clima Industrial	Saldo	-3,4	0,3	6,7	junio 2007 (1)
OFERTA					
VAB Agricultura	Var.Interanual	-	0,8%	0,0%	I trim.2007
VAB Industria y Energía	Var.Interanual	4,4%	0,4%	3,4%	I trim.2007
VAB Construcción	Var.Interanual	6,5%	5,0%	7,6%	I trim.2007
VAB Servicios	Var.Interanual	4,3%	4,0%	2,9%	I trim.2007
Indice de Producción Industrial	Var.Interanual	14,0%	6,5%	2,0%	mayo 2007 (1)
Utilización de la Cap. Productiva	Tasa (%)	80,0	81,3	83,9	II trim.2007
COMERCIO EXTERIOR					
Exportaciones	Var.Acumulada	16,0%	-74,0%	7,5%	enero-abril 2007
Importaciones	Var.Acumulada	4,9%	7,4%	7,4%	enero-abril 2007
Saldo Acumulado Anual	Millones de Euros	-269,9	-75.107	-68.050	enero-abril 2007
Tasa de Cobertura	Tasa Acum. (%)	91,1%	16,1%	85,1%	enero-abril 2007
MERCADO LABORAL					
Tasa de paro estimado (EPA)	Tasa (%)	5,7%	8,5%	7,0%	I trim.2007
Tasa de actividad (EPA)	Tasa (%)	57,6%	58,6%	-	I trim.2007
Tasa de paro registrado	Tasa (%)	5,5%	9,0%	-	mayo 2007
PRECIOS					
IPC	Var.Interanual	2,5%	2,3%	2,1%	mayo 2007
Inflación Subyacente	Var.Interanual	2,7%	2,5%	2,1%	mayo 2007
Indice de Precios Industriales	Var.Interanual	5,8%	2,4%	2,1%	mayo 2007
Coste Laboral por trab. y mes	Var.Interanual	4,3%	4,0%	3,7%	I trim.2007
TIPOS DE CAMBIO					
Tipo de cambio Euro-Dólar	dólares por euro	1,342	1,342	1,342	junio 2007
TIPOS DE INTERES					
Euribor a 1 año	%	4,505	4,505	4,505	junio 2007
Deuda a Largo plazo (10 años)	%	4,34	4,34	4,48	mayo 2007
PREVISIONES 2007					
PIB	Var.Interanual	4,3%	3,4%	2,9%	año 2007
IPC	Var.Interanual	2,5%	3,2%	2,2%	año 2007
Tasa de Paro	Tasa (%)	5,4%	7,8%	7,2%	año 2007

(1) dato Aragón mayo 2007; (2) dato UE abril 2007

Otros Indicadores de Aragón y España

Concepto	Ultimo dato	Unidad	Aragón	variación Interanual	España	variación Interanual
Licitación Oficial	marzo-07	Miles de Euros	174.753	-27,81%	3.545.979	2,98%
Viviendas Iniciadas	marzo-07	Viviendas	2.674	1,67%	102.330	24,84%
Viviendas Terminadas	marzo-07	Viviendas	1.392	30,83%	56.889	10,43%
Ventas de cemento	noviembre-06	Toneladas	184.864	41,41%	4.156.807	6,29%
Precio de la vivienda (m ²)	I trim. 2007	Euros/m ²	1.883,70	8,15%	2.024,20	7,00%
Facturación de energía eléctrica	I trim. 2007	MWh	9.140.147	341,30%	-	5,00%
Aeropuerto: Tráfico pasajeros	abril-07	Pasajeros	50.017	32,21%	16.890.810	6,12%
Aeropuerto: Tráfico mercancías	abril-07	Kilogramos	1.391.308	349,86%	47.410.520	4,15%
Matriculación vehículos carga	junio-07	Unidades	2.158	0,55%	39.059	-0,04%
Matriculación turismos	junio-07	Unidades	4.156	0,13%	167.880	-0,02%
Viajeros en estab. hoteleros	mayo-07	Personas	171.212	3,66%	7.643.629	0,68%
Pernoctación viajeros	mayo-07	Personas	325.607	4,22%	23.574.626	-0,68%
Gasto medio por persona	IV trim. 2005	Euros	2.129,5	3,40%	2.164,7	8,39%
Coste laboral por trabajador y mes	I trim. 2007	Euros	2.154,23	4,30%	2.198,52	4,00%
Depósitos al sector privado	diciembre-06	Mill. de Euros	26.025	20,31%	929.017	18,46%
Créditos al sector privado	diciembre-06	Mill. de Euros	38.819	22,66%	1.445.298	25,92%
Valor de las hipotecas urbanas	marzo-07	Mill. de Euros	726,05	19,31%	26.202,11	1,94%

Fuente: IAEst, INE y Elaboración CREA

**Producto Interior Bruto a precios de mercado
Precios Constantes Base 2000. Datos brutos
Millones de Euros**

Millones de Euros	2005	2006	I-2005	II-2005	III-2005	IV-2005	I-2006	II-2006	III-2006	IV-2006	I-2007
Componentes de la demanda											
Consumo Final	583.696	606.224	131.116	145.017	145.247	162.309	135.560	149.764	150.636	170.252	141.808
Cons. Hogares	439.644	455.731	96.349	111.181	109.662	122.456	99.999	114.766	113.238	127.727	103.955
Cons.Inst. Sin ánimo Lucro	6.680	7.011	1.649	1.655	1.690	1.687	1.725	1.733	1.767	1.787	1.827
Cons.Público	137.357	143.447	33.101	32.194	33.895	38.170	33.814	33.277	35.621	40.735	35.992
Formación Bruta de Capital F.	209.808	223.044	47.348	51.943	51.829	58.687	50.641	54.967	54.988	62.444	54.072
FBCF Construcción	113.889	120.558	24.242	27.973	28.716	32.960	25.991	29.439	30.293	34.837	27.457
FBCF B. Equipo	58.760	64.456	14.813	14.764	14.047	15.138	16.122	16.060	15.465	16.808	18.095
FBCF Otros productos	37.073	38.250	8.538	9.225	8.957	10.354	8.896	9.569	9.182	10.604	9.122
Variación de existencias	1.677	2.272	2.076	652	-8.047	6.996	3.624	1.153	-8.254	5.749	2.392
Demanda Nacional	795.507	832.101	180.612	197.674	189.127	228.077	189.988	206.026	197.528	238.574	198.503
Exportaciones	212.957	226.251	48.420	54.349	55.602	54.587	54.102	57.107	56.769	58.283	56.618
Importaciones	273.789	296.762	61.694	70.197	68.809	73.091	71.646	74.246	72.239	78.630	75.310
Ramas de Actividad											
VAB Agricultura	22.410	22.466	4.938	6.018	5.192	6.262	4.740	6.018	5.075	6.639	4.840
VAB Energía	18.378	18.749	4.767	4.434	4.604	4.573	4.892	4.589	4.788	4.480	4.769
VAB Industria	108.207	111.761	27.198	27.940	25.595	27.475	27.439	28.778	26.748	28.798	28.798
VAB Construcción	63.933	67.303	13.954	15.982	15.880	18.118	14.621	16.804	16.809	19.065	15.347
VAB Servicios	449.581	465.590	108.519	112.288	109.381	119.399	112.714	116.388	113.055	123.414	116.956
VAB Servicios de Mdo.	350.434	362.514	85.516	86.379	86.003	92.532	88.843	89.574	88.733	95.372	92.075
VAB Servicios de no Mdo.	99.161	103.079	22.964	25.956	23.345	26.897	23.836	26.864	24.303	28.077	24.851
Impuestos sobre productos	134.213	142.646	23.036	18.372	17.356	16.805	24.362	19.818	17.823	18.317	26.056
PIB a precios de mercado	738.979	767.471	182.367	185.203	178.317	193.113	188.811	192.640	184.683	201.306	196.957

Fuente: INE y Elaboración CREA

**Producto Interior Bruto a precios de mercado
Precios Constantes Base 2000. Datos brutos
Variación Interanual**

	2005	2006	I-2005	II-2005	III-2005	IV-2005	I-2006	II-2006	III-2006	IV-2006	I-2007
Componentes de la demanda											
Consumo Final	4,3%	3,9%	4,5%	5,2%	3,0%	4,7%	3,4%	3,3%	3,7%	4,9%	4,6%
Cons. Hogares	4,2%	3,7%	5,1%	5,0%	3,3%	3,5%	3,8%	3,2%	3,3%	4,3%	4,0%
Cons.Inst. Sin ánimo Lucro	5,9%	5,0%	6,6%	6,1%	6,3%	4,5%	4,6%	4,7%	4,6%	5,9%	5,9%
Cons.Público	4,8%	4,4%	2,6%	5,9%	2,0%	8,6%	2,2%	3,4%	5,1%	6,7%	6,4%
Formación Bruta de Capital F.	7,0%	6,3%	5,9%	9,7%	8,0%	4,7%	7,0%	5,8%	6,1%	6,4%	6,8%
FBCF Construcción	6,0%	5,9%	5,5%	7,8%	7,1%	3,9%	7,2%	5,2%	5,5%	5,7%	5,6%
FBCF B. Equipo	9,0%	9,7%	7,3%	13,0%	8,4%	7,4%	8,8%	8,8%	10,1%	11,0%	12,2%
FBCF Otros productos	7,5%	3,2%	5,8%	11,5%	10,0%	3,6%	4,2%	3,7%	2,5%	2,4%	2,5%
Variación de existencias	0,0%	0,1%	0,0%	-0,1%	0,0%	0,0%	0,4%	0,2%	0,0%	0,0%	-0,1%
Demanda Nacional	5,3%	4,9%	5,0%	6,3%	4,7%	5,0%	6,2%	4,7%	4,7%	4,9%	4,8%
Exportaciones	1,5%	6,2%	-1,9%	1,4%	5,0%	1,2%	11,7%	5,1%	2,1%	6,8%	4,7%
Importaciones	7,0%	8,4%	2,5%	8,0%	9,8%	7,3%	16,1%	5,8%	5,0%	7,6%	5,1%
Ramas de Actividad											
VAB Agricultura	-10,0%	0,3%	-14,8%	-9,5%	-8,7%	-7,6%	-4,0%	0,0%	-2,3%	6,0%	2,1%
VAB Energía	3,8%	2,0%	2,5%	4,5%	5,0%	3,2%	2,6%	3,5%	4,0%	-2,0%	-2,5%
VAB Industria	0,3%	3,3%	0,0%	0,1%	0,2%	0,7%	0,9%	3,0%	4,5%	4,8%	5,0%
VAB Construcción	5,4%	5,3%	3,9%	6,1%	6,1%	5,3%	4,8%	5,1%	5,9%	5,2%	5,0%
VAB Servicios	4,4%	3,6%	4,2%	4,8%	4,4%	4,2%	3,9%	3,7%	3,4%	3,4%	3,8%
VAB Servicios de Mdo.	4,6%	3,4%	4,8%	4,8%	4,7%	4,2%	3,9%	3,7%	3,2%	3,1%	3,6%
VAB Servicios de no Mdo.	3,5%	4,0%	2,1%	4,6%	3,3%	4,0%	3,8%	3,5%	4,1%	4,4%	4,3%
Impuestos sobre productos	5,7%	6,3%	10,3%	10,6%	-1,7%	3,0%	5,8%	7,9%	2,7%	9,0%	7,0%
PIB a precios de mercado	3,5%	3,9%	3,7%	4,2%	3,0%	3,3%	3,5%	4,0%	3,6%	4,2%	4,3%

Fuente: INE y Elaboración CREA

Producto Interior Bruto a precios de mercado
Precios Constantes Base 2000. Datos corregidos de efectos calendario y estacional
Millones de Euros

Mill. de euros constantes	2005	2006	I-2005	II-2005	III-2005	IV-2005	I-2006	II-2006	III-2006	IV-2006	I-2007
Componentes de la demanda											
Consumo Final	583.696	606.224	143.443	144.848	146.749	148.650	148.977	150.321	152.307	154.595	154.850
Cons. Hogares	439.644	455.731	108.198	109.226	110.449	111.774	112.228	113.127	114.470	115.897	116.175
Cons.Inst. Sin ánimo Lucro	6.680	7.006	1.654	1.658	1.682	1.685	1.731	1.738	1.760	1.783	1.832
Cons.Público	137.357	143.447	33.586	33.965	34.618	35.187	35.022	35.450	36.070	36.907	36.829
Formación Bruta de Capital F.	209.808	223.044	51.268	52.086	52.680	53.775	54.491	55.289	56.062	57.194	58.105
FBCF Construcción	113.889	120.558	27.946	28.539	28.384	29.022	29.561	30.196	30.135	30.668	31.218
FBCF B. Equipo	58.760	64.456	14.273	14.248	14.913	15.328	15.501	15.546	16.339	17.069	17.379
FBCF Otros productos	37.073	38.250	9.013	9.221	9.393	9.445	9.445	9.521	9.677	9.608	9.676
Variación de existencias	1.677	2.272	450	386	456	386	576	646	628	421	309
Demanda Interna	795.507	832.101	195.221	197.398	199.965	202.907	204.174	206.400	209.146	212.380	213.485
Exportaciones	212.957	226.251	51.832	53.182	54.294	53.644	56.760	55.803	56.133	57.560	59.129
Importaciones	273.789	296.762	65.484	67.673	69.994	70.633	73.050	72.630	74.206	76.871	77.145
Ramras de Actividad											
VAB Agricultura	22.410	22.466	5.408	5.546	5.558	5.897	5.234	5.552	5.531	6.150	5.275
VAB Energía	18.378	18.749	7.201	7.233	7.283	7.340	7.428	7.462	7.567	7.185	7.265
VAB Industria	108.207	111.761	4.114	4.116	4.155	4.150	4.191	4.233	4.321	4.332	4.405
VAB Construcción	63.933	67.303	33.835	34.613	34.846	35.652	35.619	36.343	36.867	37.436	37.382
VAB Servicios	449.581	465.590	13.972	14.087	14.157	14.262	14.511	14.583	14.630	14.764	15.085
VAB Servicios Mdo.	350.434	362.514	86.970	87.235	87.943	88.290	90.326	90.289	90.754	91.160	93.838
VAB Servicios No Mdo.	99.161	103.079	85.450	87.862	87.294	89.035	88.770	91.012	90.643	93.048	92.517
Impuestos sobre productos	75.570	80.318	18.560	18.553	19.124	19.330	19.714	19.790	20.186	20.630	20.683
PIB a precios de mercado	738.979	767.471	182.414	183.911	185.439	187.220	189.252	190.891	192.514	194.799	197.004

Fuente: INE y Elaboración CREA

Producto Interior Bruto a precios de mercado
Precios Constantes Base 2000. Datos corregidos de efectos calendario y estacional
Variación Interanual

	2005	2006	I-2005	II-2005	III-2005	IV-2005	I-2006	II-2006	III-2006	IV-2006	I-2007
Componentes de la demanda											
Consumo Final	4,3%	3,9%	4,7%	4,4%	4,2%	4,1%	3,9%	3,8%	3,8%	4,0%	3,9%
Cons. Hogares	4,2%	3,7%	4,4%	4,4%	4,1%	3,8%	3,7%	3,6%	3,6%	3,7%	3,5%
Cons.Inst. Sin ánimo Lucro	5,9%	5,0%	6,6%	6,0%	6,3%	4,6%	4,6%	4,8%	4,6%	5,8%	5,8%
Cons.Público	4,8%	4,4%	5,5%	4,3%	4,5%	4,9%	4,3%	4,4%	4,2%	4,9%	5,2%
Formación Bruta de Capital F.	7,0%	6,3%	6,8%	7,4%	7,1%	6,6%	6,3%	6,1%	6,4%	6,4%	6,6%
FBCF Construcción	6,0%	5,9%	6,0%	6,2%	6,3%	5,6%	5,8%	5,8%	6,2%	5,7%	5,6%
FBCF B. Equipo	9,0%	9,7%	9,2%	9,8%	8,3%	8,6%	8,6%	9,1%	9,6%	11,4%	12,1%
FBCF Otros productos	7,5%	3,2%	6,3%	8,0%	8,4%	7,4%	4,8%	3,3%	3,0%	1,7%	2,4%
Variación de existencias	-	-	0,0%	0,0%	0,0%	0,0%	0,1%	0,1%	0,1%	0,0%	-0,1%
Demanda Interna	5,3%	4,9%	5,4%	5,3%	5,2%	5,0%	5,0%	4,8%	4,8%	4,9%	4,8%
Exportaciones	1,5%	6,2%	-0,8%	1,8%	2,5%	2,3%	9,5%	4,9%	3,4%	7,3%	4,2%
Importaciones	7,0%	8,4%	5,9%	7,7%	7,7%	6,6%	11,6%	7,3%	6,0%	8,8%	5,6%
Ramras de Actividad											
VAB Agricultura	-10,0%	0,3%	-14,1%	-10,6%	-9,2%	-6,2%	-3,2%	0,1%	-0,5%	4,3%	0,8%
VAB Energía	3,8%	2,0%	3,6%	3,4%	3,9%	4,3%	3,2%	3,2%	3,9%	-2,1%	-2,2%
VAB Industria	0,3%	3,3%	0,2%	-0,3%	0,5%	0,7%	1,9%	2,9%	4,0%	4,4%	5,1%
VAB Construcción	5,4%	5,3%	5,3%	5,4%	5,7%	5,3%	5,3%	5,0%	5,8%	5,0%	5,0%
VAB Servicios	4,4%	3,6%	4,5%	4,7%	4,3%	4,1%	3,9%	3,5%	3,3%	3,5%	4,0%
VAB Servicios Mdo.	4,6%	3,4%	5,1%	4,6%	4,6%	4,1%	3,9%	3,5%	3,2%	3,3%	3,9%
VAB Servicios No Mdo.	3,5%	4,0%	2,4%	4,7%	3,3%	3,8%	3,9%	3,6%	3,8%	4,5%	4,2%
Impuestos sobre productos	5,7%	6,3%	5,8%	5,1%	5,6%	6,4%	6,2%	6,7%	5,5%	6,7%	4,9%
PIB a precios de mercado	3,5%	3,9%	3,4%	3,5%	3,6%	3,6%	3,7%	3,8%	3,8%	4,0%	4,1%

Fuente: INE y Elaboración CREA

Producto Interior Bruto a precios de mercado
Precios constantes base 2000
Variación interanual. ARAGÓN

ARAGÓN	2005	2006	I 2005	II 2005	III 2005	IV 2005	I 2006	II 2006	III 2006	IV 2006	I 2007
Componentes de la demanda											
Consumo Privado	4,12%	3,89%	4,50%	4,35%	3,98%	3,67%	3,81%	3,65%	3,91%	4,19%	4,00%
FBCF Construcción	7,26%	7,31%	7,26%	7,88%	7,69%	6,23%	6,08%	7,31%	8,27%	7,58%	7,30%
FBCF B. Equipo	8,61%	7,98%	6,84%	10,55%	8,92%	8,15%	7,06%	6,45%	8,72%	9,69%	10,74%
Ramas de Actividad											
VAB Industria y Energía	0,82%	3,74%	0,67%	0,59%	0,84%	1,17%	2,21%	3,70%	5,18%	3,87%	4,37%
VAB Construcción	6,58%	7,15%	6,87%	7,29%	6,13%	6,04%	5,62%	7,33%	8,90%	6,76%	6,46%
VAB Servicios	4,12%	3,71%	4,29%	4,31%	4,11%	3,78%	3,88%	3,54%	3,55%	3,88%	4,28%
PIB a precios de mercado	3,43%	4,12%	3,72%	3,47%	3,28%	3,23%	3,65%	4,18%	4,31%	4,32%	4,39%

Fuente: Departamento de Economía, Hacienda y Empleo, DGA y Elaboración CREA

Producto Interior Bruto a precios de mercado
Unión Europea
Billones Euros

Billones de Euros	2006	I-2006	II-2006	III-2006	IV-2006	I-2007
Componentes de la demanda						
Consumo Final	6.973,1	1.728,8	1.737,7	1.748,7	1.757,9	1.761,5
Cons. Hogares	5.218,5	1.292,7	1.300,7	1.308,9	1.316,2	1.317,0
Cons. Público	1.754,5	436,1	437,0	439,8	441,6	444,4
Formación Bruta de Capital F.	1.969,8	479,7	489,4	495,8	504,9	518,0
Demanda Interna	8.960,2	50,7	467,5	102,4	1.430,7	464,5
Exportaciones	4.023,1	989,2	1.001,8	1.001,3	1.030,8	1.033,9
Importaciones	3.969,7	976,6	991,0	992,9	1.009,3	1.022,7
Ramas de Actividad						
VAB Agricultura	201,5	50,7	49,9	49,9	51,0	50,7
VAB Industria	1.835,4	452,2	457,6	461,6	464,0	467,5
VAB Construcción	426,0	103,6	106,1	107,4	108,9	111,5
VAB Servicios	5.626,6	1.390,5	1.403,6	1.411,4	1.421,1	1.430,7
Impuestos sobre productos	934,7	230,9	231,8	233,7	238,3	237,4
Producto Interior Bruto	9.031,3	2.229,6	2.250,7	2.265,8	2.285,2	2.300,0

Fuente: Eurostat y Elaboración CREA

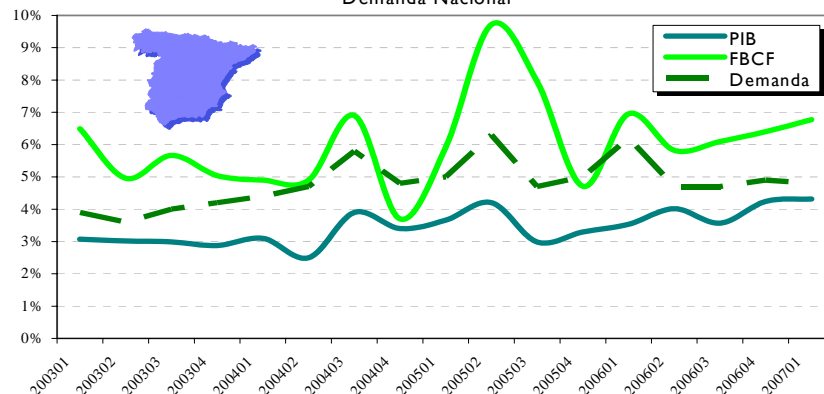
Producto Interior Bruto a precios de mercado
Unión Europea
Variación Interanual

Variación interanual	2006	I-2006	II-2006	III-2006	IV-2006	I-2007
Componentes de la demanda						
Consumo Final	2,1%	2,0%	2,1%	2,1%	2,3%	1,9%
Cons. Hogares	2,2%	2,0%	2,2%	2,1%	2,4%	1,9%
Cons. Público	2,0%	2,3%	1,7%	1,8%	2,2%	1,9%
Formación Bruta de Capital F.	5,9%	5,1%	6,1%	5,5%	6,8%	8,0%
Demanda Interna	3,0%	2,6%	3,1%	3,3%	2,9%	3,2%
Exportaciones	9,4%	11,6%	10,2%	7,1%	8,7%	4,5%
Importaciones	9,3%	11,8%	10,4%	7,7%	7,3%	4,7%
Ramas de Actividad						
VAB Agricultura	-1,6%	-1,5%	-2,4%	-2,4%	0,0%	0,0%
VAB Industria	3,6%	3,1%	3,6%	3,9%	4,1%	3,4%
VAB Construcción	4,4%	3,3%	4,0%	4,9%	5,5%	7,6%
VAB Servicios	2,8%	2,5%	2,9%	2,9%	3,1%	2,9%
Impuestos sobre productos	3,7%	3,1%	3,5%	3,5%	3,6%	3,3%
Producto Interior Bruto	3,1%	2,6%	3,1%	3,1%	3,5%	3,2%

Fuente: Eurostat y Elaboración CREA

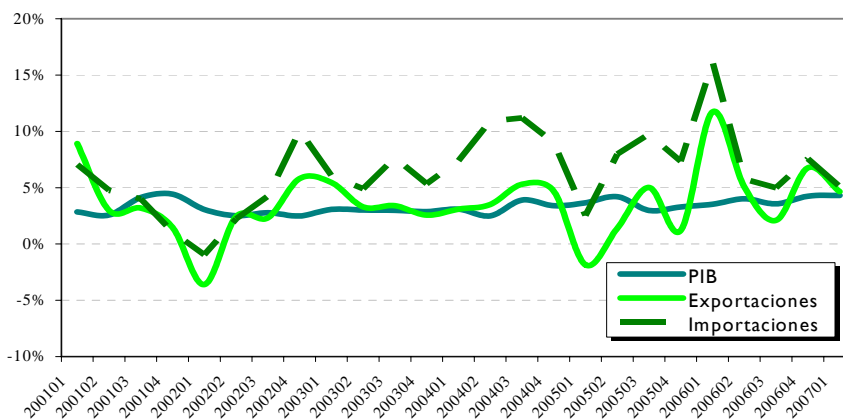
Gráficos de Contabilidad Nacional

EVOLUCION INTERANUAL DEL PIB
Demanda Nacional



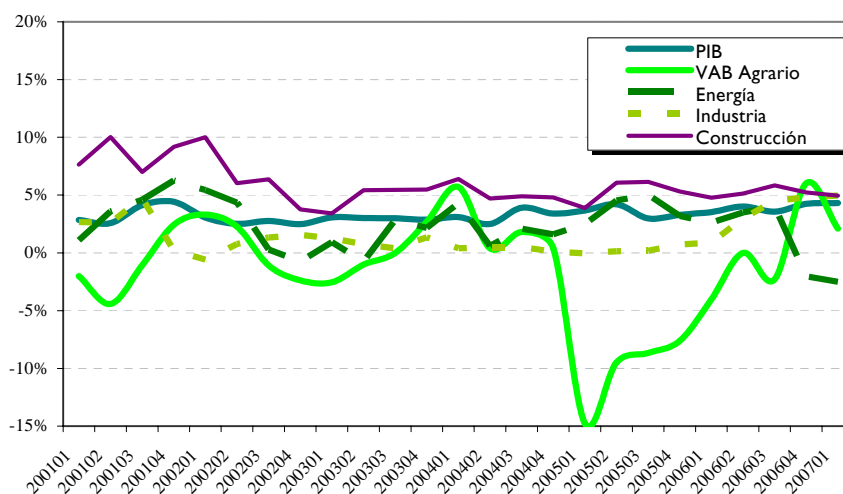
Elaboración: CREA

EVOLUCION INTERANUAL DEL PIB
Demanda Exterior



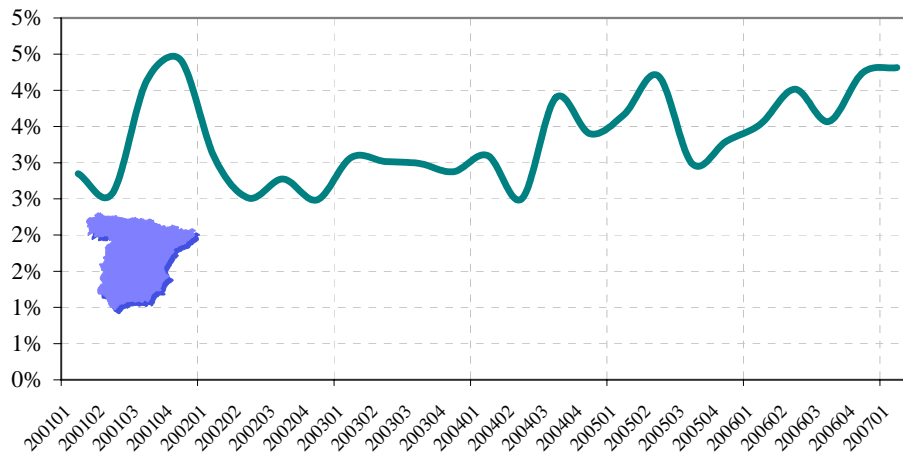
Elaboración: CREA

EVOLUCION INTERANUAL DEL PIB
Ramas de Actividad



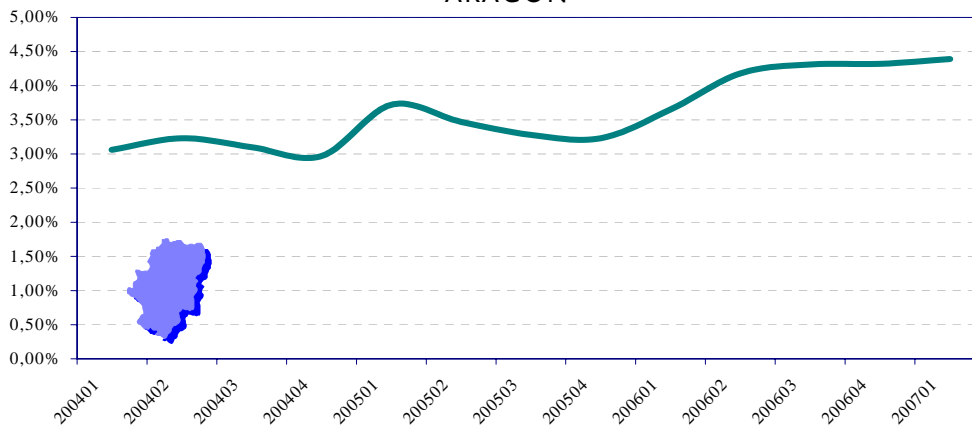
Elaboración: CREA

EVOLUCION INTERANUAL TRIMESTRAL DEL PIB



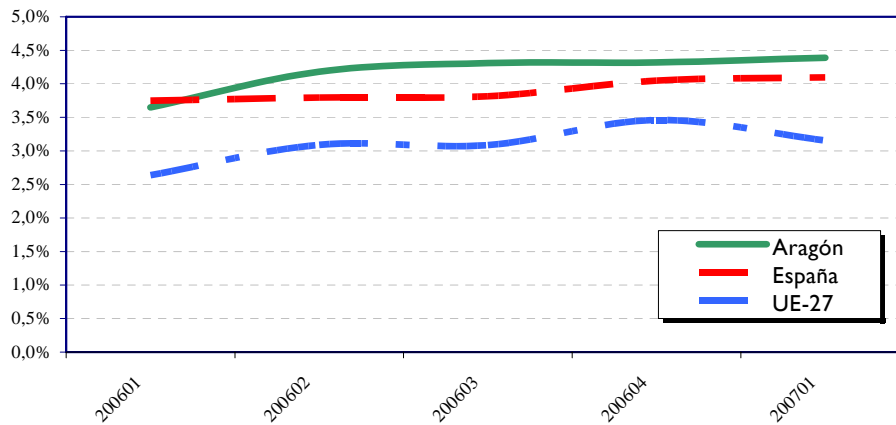
Elaboración: CREA

**EVOLUCIÓN INTERANUAL DEL PIB
ARAGÓN**



Elaboración: CREA

EVOLUCIÓN INTERANUAL DEL PIB



Indice de Precios al Consumo (IPC). General y grupos. Mayo 2007

Grupo	España				Aragón			
	Índice	Variación	Acumulado	Interanual	Índice	Variación	Acumulado	Interanual
Alimentos y bebidas no alcohólicas	102,5	0,1	1,1	3,2	101,9	-0,1	0,6	2,5
Bebidas alcohólicas y tabaco	107,0	0,1	5,5	6,2	106,9	0,0	5,3	6,2
Vestido y calzado	107,0	1,3	0,0	1,1	107,2	0,8	1,0	1,5
Vivienda	103,3	0,2	2,7	3,0	102,6	0,4	2,1	2,4
Menaje	102,9	0,4	1,6	2,6	103,1	0,6	1,6	2,8
Medicina	97,7	0,2	-2,8	-2,1	98,9	0,1	-1,8	-0,9
Transporte	102,4	1,0	4,1	0,5	102,3	1,0	4,1	0,3
Comunicaciones	100,2	-0,3	1,0	0,1	100,6	-0,3	1,1	0,6
Ocio y cultura	99,1	-0,8	-1,1	-0,2	100,6	-0,5	-1,1	1,4
Enseñanza	103,5	0,0	0,5	4,5	103,7	0,0	0,7	4,9
Hoteles, cafés y restaurantes	104,5	0,0	3,2	4,9	104,9	-0,5	3,5	5,6
Otros	103,3	0,1	2,4	3,4	103,8	0,2	2,6	3,8
Índice General	103,0	0,3	1,8	2,3	103,1	0,2	1,8	2,5

Fuente: INE y Elaboración CREA

Indice de Precios al Consumo (IPC). General y grupos. Mayo 2007

	España													Aragón														
	Alimentos y bebidas no alcohólicas	Bebidas alcohólicas	Vestido y calzado	Vivienda	Menaje	Medicina	Transporte	Comunicaciones	Ocio y cultura	Enseñanza	Hoteles, cafés y restaurantes	Otros	Ind. General	Subyacente	Alimentos y bebidas no alcohólicas	Bebidas alcohólicas	Vestido y calzado	Vivienda	Menaje	Medicina	Transporte	Comunicaciones	Ocio y cultura	Enseñanza	Hoteles, cafés y restaurantes	Otros	Ind. General	Subyacente
mayo-06	3,6	2,4	1,4	7,5	2,6	1,3	7,8	-1,2	0,6	3,9	4,5	3,5	4,0	3,0	4,3	2,1	1,2	8,8	2,5	1,8	7,7	-0,7	0,7	4,3	4,8	3,5	4,3	3,3
junio-06	4,1	2,1	1,4	7,3	2,5	1,3	6,7	-1,4	0,5	3,9	4,5	3,7	3,9	3,0	4,7	1,9	1,0	8,5	2,8	2,0	6,5	-0,8	0,9	4,3	5,1	4,0	4,2	3,5
julio-06	4,8	2,1	1,1	6,8	2,7	1,5	5,8	-1,4	0,5	3,9	4,5	3,9	4,0	3,1	5,3	2,1	0,7	8,2	2,9	1,9	5,6	-0,8	0,9	4,2	5,2	4,1	4,3	3,6
agosto-06	4,6	1,7	1,1	6,4	2,7	1,5	4,8	-1,2	0,5	3,9	4,4	3,9	3,7	3,0	5,2	1,8	0,7	8,0	3,1	2,0	4,5	-0,7	1,0	4,2	5,2	4,1	4,1	3,6
septiembre-06	4,6	1,1	1,2	5,8	2,7	1,4	0,2	-1,1	0,3	4,0	4,4	4,0	2,9	2,9	5,3	1,0	0,9	7,0	3,3	1,8	-0,2	-0,6	0,9	4,6	4,9	4,1	3,3	3,5
octubre-06	4,4	0,9	1,3	4,9	2,6	1,5	-1,0	-1,2	-0,3	4,0	4,4	4,0	2,5	2,8	4,8	0,9	0,9	6,0	3,3	1,7	-1,4	-0,7	0,6	4,4	4,6	4,3	2,8	3,3
noviembre-06	3,9	1,0	1,3	4,7	2,7	1,6	0,5	-1,4	-0,7	4,3	4,4	3,9	2,6	2,6	3,7	1,0	0,8	6,1	2,8	1,8	0,3	-0,8	0,2	4,7	4,9	4,5	2,8	3,1
diciembre-06	3,2	1,4	1,3	4,9	2,6	1,7	1,8	-1,5	-0,6	4,4	4,4	3,9	2,7	2,5	2,8	1,4	0,8	6,4	3,0	1,5	1,7	-0,8	1,0	4,7	4,9	4,2	2,9	3,0
enero-07	2,4	8,9	1,3	3,9	2,9	1,6	0,2	-1,3	-0,8	4,6	4,6	3,8	2,4	2,7	1,6	9,0	1,2	3,7	3,8	1,9	0,1	-0,5	1,0	4,9	5,2	4,5	2,6	3,2
febrero-07	2,5	12,4	1,0	3,8	2,6	1,5	-0,1	-1,4	-0,7	4,6	4,6	3,7	2,4	2,8	2,1	12,6	1,3	3,1	3,6	1,8	0,0	-0,6	1,2	4,9	6,5	4,5	2,9	3,5
marzo-07	2,9	6,5	1,0	3,9	2,6	-2,1	0,8	0,3	0,1	4,6	4,7	3,5	2,5	2,5	2,4	6,6	1,4	3,0	3,0	-1,0	0,6	0,9	1,4	4,8	5,8	4,2	2,7	3,1
abril-07	3,2	6,3	1,0	3,2	2,6	-2,1	0,7	0,3	-0,4	4,5	5,0	3,5	2,4	2,5	2,8	6,3	1,3	2,3	2,7	-0,9	0,4	0,8	0,8	5,0	5,7	4,0	2,5	2,9
mayo-07	3,2	6,2	1,1	3,0	2,6	-2,1	0,5	0,1	-0,2	4,5	4,9	3,4	2,3	2,5	2,5	6,2	1,5	2,4	2,8	-0,9	0,3	0,6	1,4	4,9	5,6	3,8	2,5	2,9

Fuente: INE y Elaboración CREA

IPC. Evolución mensual e interanual. España, Aragón, Zaragoza, Huesca y Teruel

Fecha	España				Aragón				Zaragoza				Huesca				Teruel			
	1	2	3	4	1	2	3	4	1	2	3	4	1	2	3	4	1	2	3	4
mayo-06	100,6	0,4	2,1	4,0	100,6	2,2	2,2	4,3	100,5	0,2	2,1	4,1	100,7	0,4	2,7	4,9	100,9	0,4	2,3	4,1
junio-06	100,8	0,2	2,3	3,9	100,8	2,4	2,4	4,2	100,7	0,2	2,3	4,1	100,7	0,1	2,8	4,9	101,1	0,2	2,5	4,0
julio-06	100,2	-0,6	1,7	4,0	100,1	1,7	1,7	4,3	100,1	-0,6	1,7	4,2	100,2	-0,6	2,2	4,8	100,1	-0,9	1,5	4,0
agosto-06	100,4	0,2	1,9	3,7	100,4	2,0	2,0	4,1	100,4	0,3	2,0	4,1	100,4	0,2	2,4	4,5	100,2	0,1	1,5	3,6
septiembre-06	100,2	-0,2	1,7	2,9	100,2	1,9	1,9	3,3	100,2	-0,2	1,8	3,4	100,5	0,1	2,5	3,5	100,3	0,1	1,7	2,8
octubre-06	100,6	0,4	2,1	2,5	100,9	2,5	2,5	2,8	100,9	0,8	2,5	2,9	100,6	0,2	2,7	2,8	100,9	0,6	2,3	2,6
noviembre-06	100,9	0,2	2,4	2,6	101,1	2,7	2,7	2,8	101,2	0,2	2,7	2,8	100,8	0,2	2,9	2,9	101,1	0,1	2,5	2,6
diciembre-06	101,1	0,3	2,7	2,7	101,2	2,9	2,9	2,9	101,3	0,1	2,9	2,9	101,0	0,2	3,1	3,1	101,2	0,1	2,6	2,6
enero-07	100,5	-0,7	-0,7	2,4	100,3	-0,9	-0,9	2,6	100,5	-0,8	-0,8	2,7	100,3	-0,7	-0,7	2,6	99,7	-1,5	-1,5	2,2
febrero-07	100,5	0,1	-0,6	2,4	100,6	0,3	-0,6	2,9	100,8	0,3	-0,5	3,0	100,5	0,2	-0,5	2,4	100,0	0,3	-1,2	2,5
marzo-07	101,3	0,8	0,1	2,5	101,4	0,7	0,1	2,7	101,5	0,7	0,2	2,9	101,2	0,7	0,1	2,1	100,9	0,9	-0,3	2,4
abril-07	102,7	1,4	1,5	2,4	102,9	1,5	1,6	2,5	103,0	1,4	1,7	2,6	102,6	1,4	1,6	2,4	102,8	1,9	1,6	2,4
mayo-07	103,0	0,3	1,8	2,3	103,1	0,2	1,8	2,5	103,1	0,2	1,8	2,6	102,9	0,3	1,9	2,2	103,1	0,2	1,8	2,2

- 1.- Índice
- 2.- % Variación respecto al mes anterior
- 3.- % Acumulado en lo que va de año
- 4.- % Variación interanual

Fuente: INE y Elaboración CREA

Indice de Precios al Consumo interanual por Comunidades Autónomas. Mayo 2007

CCAA	IPC Interanual
Andalucía	2,2
Aragón	2,5
Asturias	2,3
Baleares	2,3
Canarias	1,5
Cantabria	2,2
Castilla y León	2,4
Castilla-La Mancha	2,1
Cataluña	2,6
C. Valenciana	2,4
Extremadura	2,3
Galicia	2,0
Madrid	2,4
Murcia	2,7
Navarra	1,8
País Vasco	2,5
La Rioja	2,5
Ceuta y Melilla	1,4
España	2,3

Fuente: INE y Elaboración CREA

Indice de Precios al Consumo Armonizado. Unión Europea. Mayo 2007

Países	Indice	Var. Interanual
Alemania	103,8	2,0
Austria	104,0	2,1
Bélgica	104,1	1,3
Eslovenia	106,5	3,1
España	106,7	2,4
Finlandia	102,9	1,3
Francia	103,5	1,2
Grecia	106,7	2,6
Holanda	104,1	2,0
Irlanda	105,6	2,7
Italia	104,5	1,9
Luxemburgo	105,8	2,3
Portugal	-	-
UNION MONETARIA	104,4	1,9
Bulgaria	113,0	4,5
República Checa	104,8	2,4
Chipre	104,5	1,9
Dinamarca	103,8	1,7
República Eslovaca	106,0	1,5
Estonia	110,1	5,9
Hungría	112,1	8,4
Letonia	115,1	7,8
Lituania	108,6	5,0
Malta	103,8	-1,0
Polonia	103,9	2,3
Reino Unido	104,8	2,5
Rumanía	110,6	3,9
Suecia	103,0	1,2
UNIÓN EUROPEA	104,6	2,1

Fuente: Eurostat y Elaboración CREA

Indice de Precios al Consumo Armonizado (IPCA). Mayo 2007

Fecha	Unión Europea			España		
	Indice	Var.mensual	Var. Interanual	Indice	Var.mensual	Var. Interanual
mayo-06	102,4	0,3	3,3	104,2	0,4	4,1
junio-06	102,5	0,1	2,4	104,3	0,2	4,0
julio-06	102,4	-0,1	2,4	103,8	-0,5	4,0
agosto-06	102,6	0,2	2,3	104,0	0,2	3,8
septiembre-06	102,6	0,0	1,9	103,8	-0,2	2,9
octubre-06	102,7	0,1	1,8	104,2	0,4	2,6
noviembre-06	102,8	0,1	2,1	104,5	0,2	2,7
diciembre-06	103,2	0,4	2,1	104,8	0,3	2,7
enero-07	102,8	-0,4	2,1	104,0	-0,7	2,4
febrero-07	103,0	0,3	2,1	104,1	0,1	2,5
marzo-07	103,7	0,7	2,2	104,9	0,8	2,5
abril-07	104,3	0,6	2,2	106,4	1,4	2,5
mayo-07	104,6	0,3	2,1	106,7	0,3	2,4

Fuente: Eurostat y Elaboración CREA

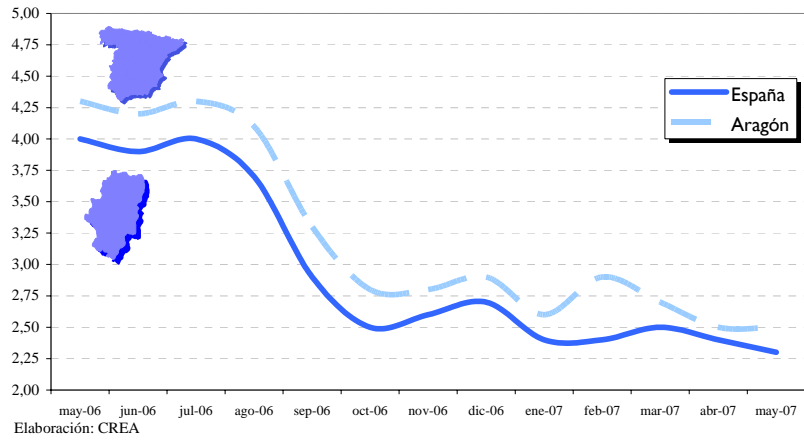
Indice de Precios al Consumo. General y Grupos. Mayo 2007

	Unión Europea													
	Alimentos y bebidas no alcohólicas	Bebidas alcohólicas	Vestido y calzado	Vivienda	Menaje	Medicina	Transporte	Comunicaciones	Ocio y cultura	Enseñanza	Hoteles, cafés y restaurantes	Otros	Ind. General	Inflación Subyacente
mayo-06	1,7	2,5	-0,6	6,1	0,4	1,6	4,9	-2,7	-0,6	3,2	2,7	2,8	3,3	1,3
junio-06	1,8	2,5	-0,6	5,7	0,5	1,8	4,6	-2,9	-0,3	3,1	2,7	2,8	2,4	1,4
julio-06	2,6	2,6	-1,1	5,7	0,4	1,6	3,9	-2,6	-0,1	3,2	2,7	2,6	2,4	1,4
agosto-06	3,0	2,7	-0,9	5,7	0,5	1,7	3,3	-3,1	-0,2	3,3	2,6	2,7	2,3	1,4
septiembre-06	3,4	2,1	-0,3	5,1	0,5	1,8	0,1	-2,6	-0,2	4,1	2,8	2,8	1,9	1,5
octubre-06	3,3	2,9	-0,1	4,7	0,6	1,9	-0,8	-1,9	-0,3	6,0	2,8	2,8	1,8	1,6
noviembre-06	3,4	2,9	-0,1	4,8	0,7	1,9	0,6	-2,0	-0,3	6,0	3,0	2,6	2,1	1,6
diciembre-06	3,0	3,0	-0,2	4,9	1,0	2,0	1,3	-1,8	-0,1	6,0	2,9	2,6	2,1	1,7
enero-07	2,9	4,3	-0,7	4,6	1,1	2,1	0,8	-1,7	0,1	5,9	3,2	2,7	2,1	1,9
febrero-07	2,4	4,4	0,0	4,5	1,1	2,7	0,8	-1,6	-0,1	5,9	3,2	2,7	2,1	2,0
marzo-07	2,7	3,9	0,8	4,2	1,3	2,4	2,0	-2,6	-0,1	5,9	3,2	2,6	2,2	2,0
abril-07	2,2	3,2	4,4	0,5	3,6	1,5	2,6	1,4	-2,1	-0,1	9,5	3,4	2,2	2,1
mayo-07	2,8	3,9	0,3	3,1	1,7	2,3	1,7	-1,9	0,0	9,4	3,4	2,3	2,1	2,1

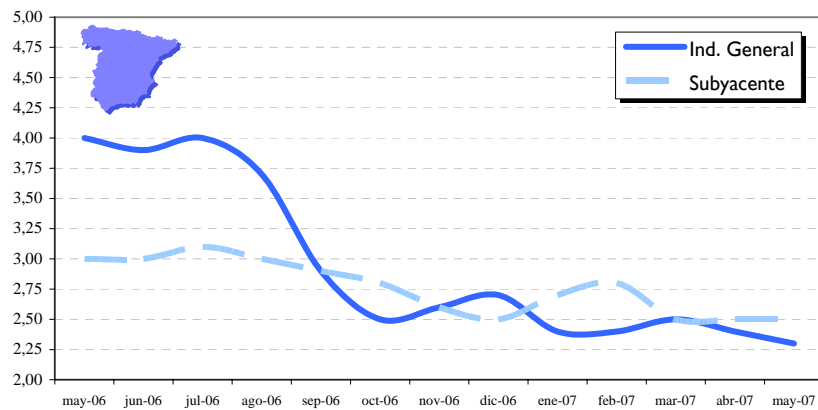
Fuente: Eurostat y Elaboración CREA

Gráficos de Índice de Precios al Consumo (IPC)

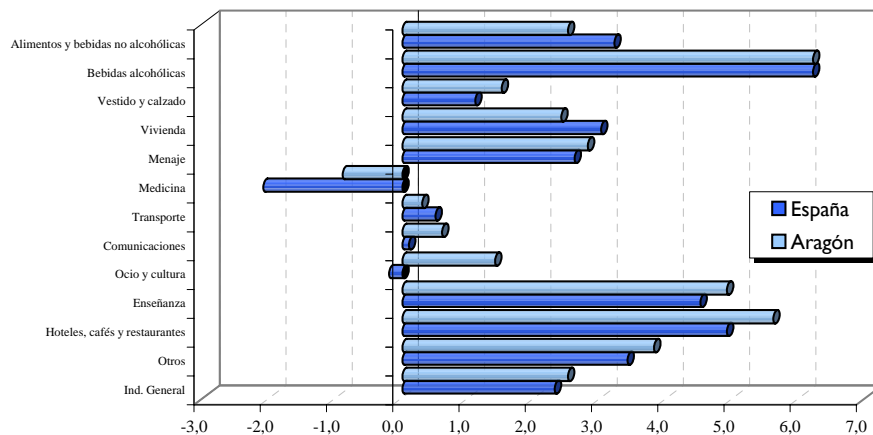
EVOLUCION INTERANUAL DEL IPC



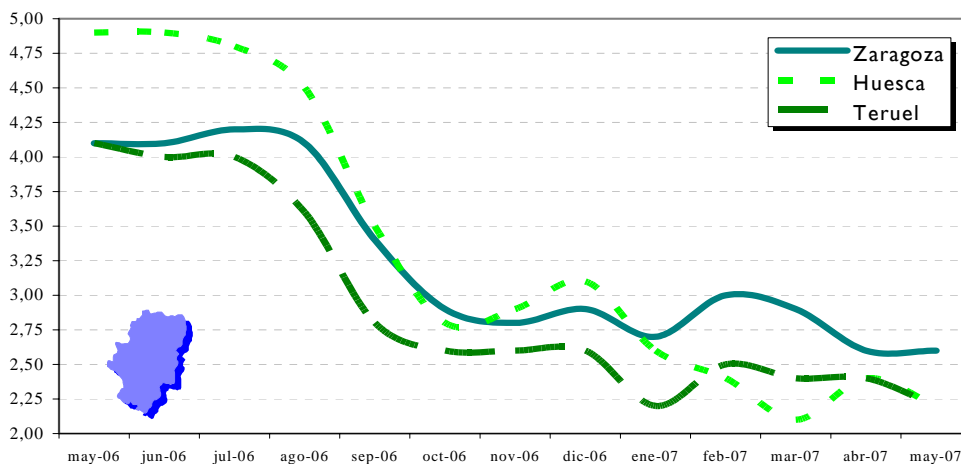
INFLACION INTERANUAL Y SUBYACENTE



INFLACION INTERANUAL POR SECTORES

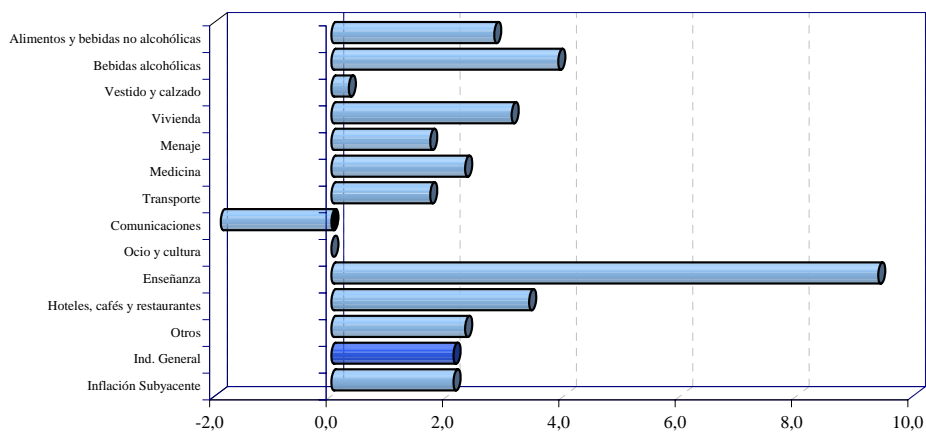


EVOLUCION INTERANUAL DEL IPC



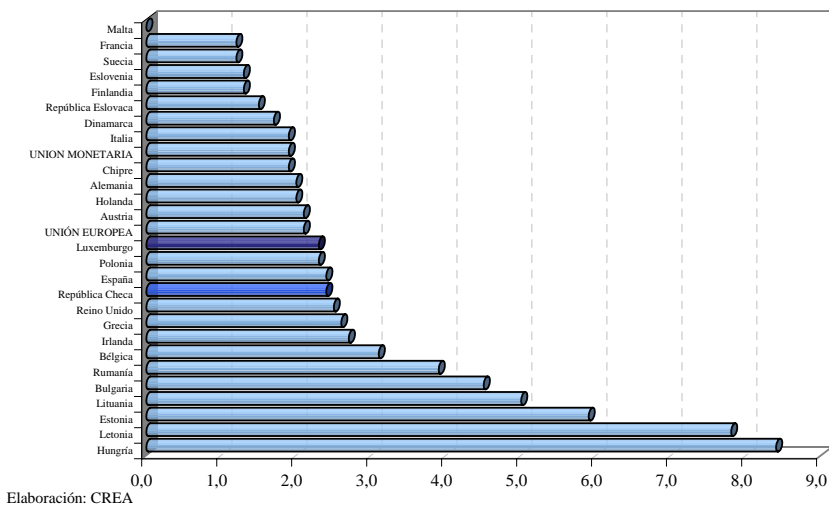
Elaboración: CREA

**INFLACIÓN INTERANUAL POR SECTORES
UNIÓN EUROPEA. Mayo 2007**



Elaboración: CREA

EVOLUCION INTERANUAL DEL IPC (Mayo 2007)



Elaboración: CREA

Indice de Precios Industriales (IPRI). España. Base 2000

ESPAÑA (base 2000)			
mayo-07	Indice	Var. Mensual	Var. Interanual
Bienes de Consumo	119,9	0,1	2,0
Consumo duradero	117,3	0,2	2,6
Consumo no duradero	120,4	0,1	1,9
Bienes de Equipo	113,9	0,4	3,4
Bienes Intermedios	124,6	0,6	6,0
Energía	130,0	1,0	-2,8
Indice General	122,1	0,5	2,4

Fuente: INE y Elaboración CREA

Indice de Precios Industriales (IPRI). Aragón. Base 2000

ARAGÓN (base 2000)			
mayo-07	Indice	Var. Mensual	Var. Interanual
Bienes de Consumo	122,7	0,7	4,1
Consumo duradero	112,7	0,4	1,9
Consumo no duradero	128,5	0,7	5,2
Bienes de Equipo	110,8	1,0	3,8
Bienes Intermedios	126,8	0,9	8,7
Energía	121,0	0,2	5,5
Indice General	120,1	0,8	5,8

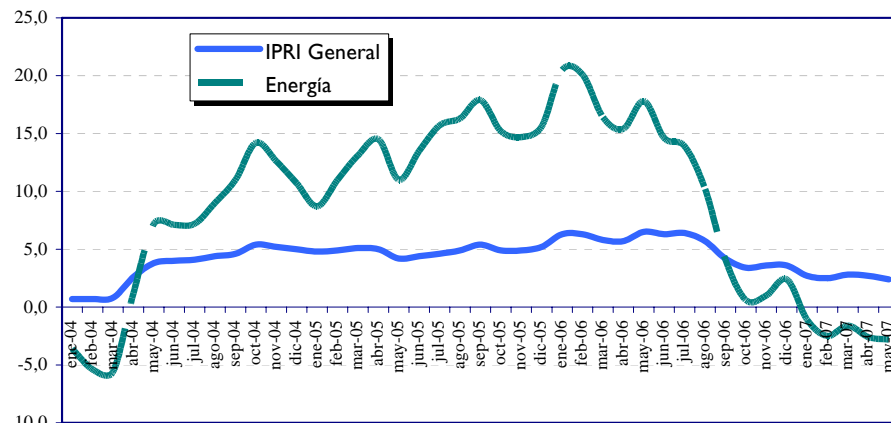
Fuente: INE y Elaboración CREA

Evolución Interanual del Índice de Precios Industriales. Aragón y España

	Aragón	España
mayo-06	4,1	6,5
junio-06	4,9	6,3
julio-06	5,6	6,4
agosto-06	8,5	2,4
septiembre-06	5,0	4,2
octubre-06	5,8	3,4
noviembre-06	6,2	3,6
diciembre-06	6,1	3,6
enero-07	4,6	2,7
febrero-07	5,2	2,5
marzo-07	5,6	2,8
abril-07	5,8	2,7
mayo-07	5,8	2,4

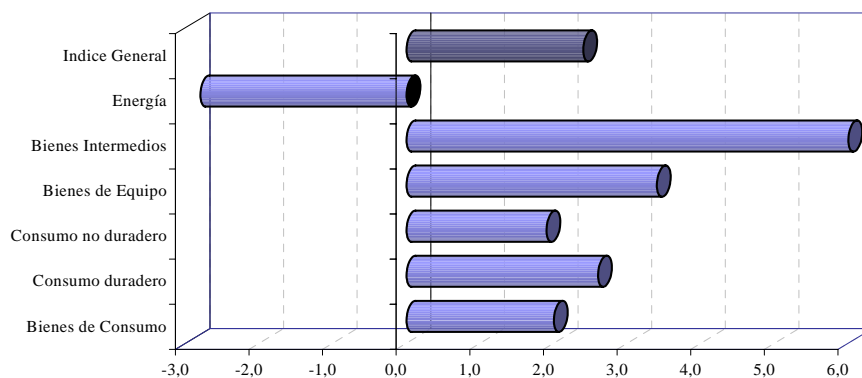
Fuente: INE y Elaboración CREA

**EVOLUCION INTERANUAL DEL INDICE DE PRECIOS INDUSTRIALES
ESPAÑA (Base 2000)**



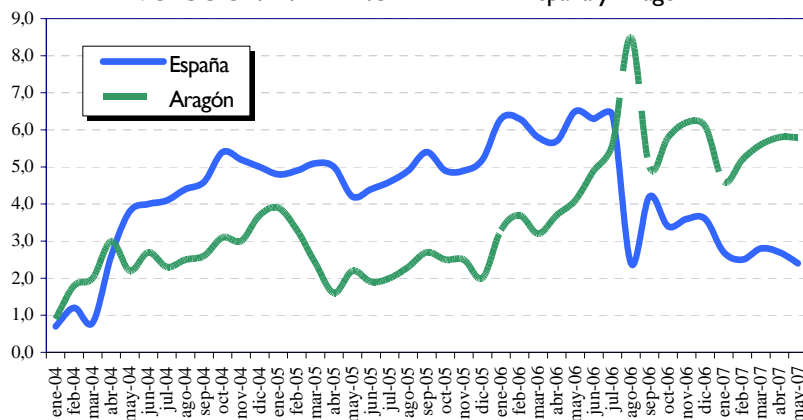
Elaboración: CREA

**EVOLUCIÓN INTERANUAL DEL IPRI POR RAMAS DE ACTIVIDAD
Base 2000. Mayo 2007**



Elaboración: CREA

EVOLUCIÓN INTERANUAL DEL IPRI. España y Aragón

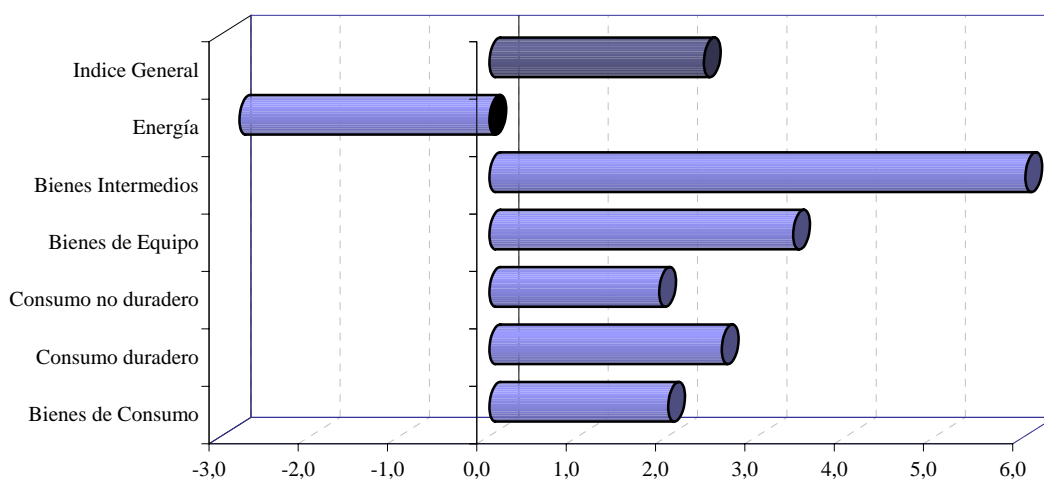


Indice de Precios Industriales (IPRI). Unión Europea. Base 2000

mayo-2007	Unión Europea (base 2000)	
	Indice	Var. Interanual (%)
Bienes Intermedios	-	5,5
Bienes de Capital	-	2,1
Bienes de Consumo duradero	-	1,8
Bienes de Consumo no duradero	-	2,0
Energía	-	-1,7
Indice General	121,3	2,1

Fuente: Eurostat y Elaboración CREA

EVOLUCIÓN INTERANUAL DEL IPRI POR RAMAS DE ACTIVIDAD Base 2000. Mayo 2007



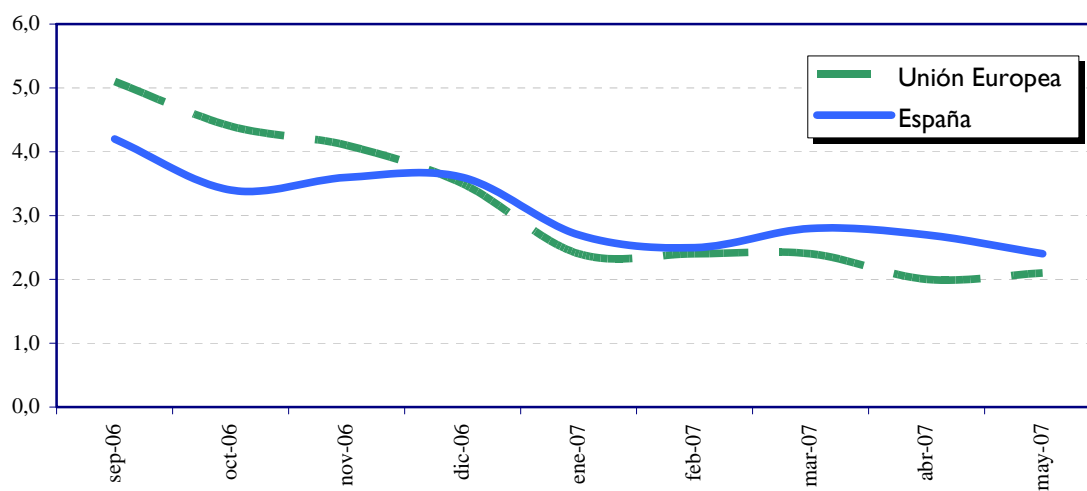
Elaboración: CREA

Variación interanual del Índice de Precios Industriales (IPRI). Base 2000

	Unión Europea	España
septiembre-06	5,1	4,2
octubre-06	4,4	3,4
noviembre-06	4,1	3,6
diciembre-06	3,5	3,6
enero-07	2,4	2,7
febrero-07	2,4	2,5
marzo-07	2,4	2,8
abril-07	2,0	2,7
mayo-07	2,1	2,4

Fuente: Eurostat y Elaboración CREA

EVOLUCIÓN INTERANUAL DEL IPRI



Elaboración: CREA

**Exportaciones, Importaciones y Saldo Comercial.
España, Aragón, Zaragoza, Huesca y Teruel
Abril 2007. Millones de Euros**

Mill. Euros abril-07	Exportaciones		Importaciones		Saldo		Tasa Cobertura	
	Mes	Acumulado	Mes	Acumulado	Mes	Acumulado	Mes	Ac.
España	14.399,10	14.399,10	22.059,00	89.505,80	-7.659,90	-75.106,70	65,3%	16,1%
Aragón	656,80	2.753,70	670,50	3.023,60	-13,70	-269,90	98,0%	91,1%
Zaragoza	598,20	2.508,80	614,60	2.801,10	-16,40	-292,30	97,3%	89,6%
Huesca	49,10	204,40	39,10	151,20	10,00	53,20	125,6%	135,2%
Teruel	9,50	40,50	16,80	71,30	-7,30	-30,80	56,5%	56,8%

Fuente: Dirección General de Aduanas y Elaboración CREA

**Exportaciones, Importaciones y Saldo Comercial.
España, Aragón, Zaragoza, Huesca y Teruel
Evolución Interanual. Abril 2007**

% Var. Anual abril-07	Exportaciones		Importaciones		Saldo		Tasa Cobertura	
	Mensual	Acumulado	Mensual	Acumulado	Mensual	Acumulado	Mes	Ac.
España	9,4%	-74,0%	10,0%	7,4%	11,3%	168,2%	-0,6%	-75,8%
Aragón	23,8%	16,0%	12,2%	4,9%	-79,6%	-46,9%	10,4%	10,6%
Zaragoza	26,3%	17,0%	14,1%	5,6%	-74,7%	-42,5%	10,6%	10,8%
Huesca	6,3%	7,3%	-12,9%	-8,6%	661,6%	111,7%	22,0%	17,4%
Teruel	-9,2%	4,1%	17,9%	11,5%	92,9%	23,2%	-23,0%	-6,7%

Fuente: Dirección General de Aduanas y Elaboración CREA

**Exportaciones e Importaciones de Aragón por tipo de bienes
Enero-Abril 2007. Millones Euros**

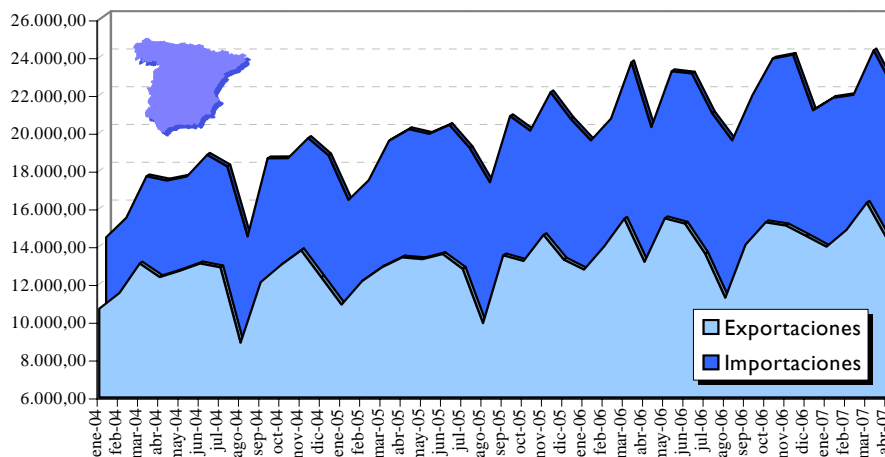
	enero-abril 2007			% sobre el total		variación interanual	
	Exportaciones	Importaciones	Saldo	Exportaciones	Importaciones	Exportaciones	Importaciones
ALIMENTOS	180.265,14	182.872,99	-2.607,85	6,5%	6,0%	-0,2%	2,3%
PRODUCTOS ENERGETICOS	2.466,71	35.377,25	-32.910,54	0,1%	1,2%	-12,7%	25,7%
MATERIAS PRIMAS	17.197,42	51.008,04	-33.810,62	0,6%	1,7%	-1,4%	26,5%
SEMIMANUFACTURAS	394.557,16	453.657,96	-59.100,80	14,3%	15,0%	14,7%	18,4%
BIENES DE EQUIPO	384.201,75	638.255,51	-254.053,76	14,0%	21,1%	15,4%	2,4%
SECTOR AUTOMOVIL	1.475.285,02	1.048.226,51	427.058,50	53,6%	34,7%	17,3%	-5,1%
BIENES DE CONSUMO DURADERO	129.671,21	225.814,85	-96.143,64	4,7%	7,5%	47,0%	25,4%
MANUFACTURAS DE CONSUMO	160.304,87	340.911,73	-180.606,86	5,8%	11,3%	12,9%	15,7%
OTRAS MERCANCIAS	9.792,36	47.418,82	-37.626,46	0,4%	1,6%	14,0%	-4,0%
TOTAL	2.753.741,63	3.023.543,65	-269.802,02	100,0%	100,0%	16,0%	4,9%

Fuente: Dirección General de Aduanas y Elaboración CREA

Gráficos de Comercio Exterior

IMPORTACIONES Y EXPORTACIONES - ESPAÑA

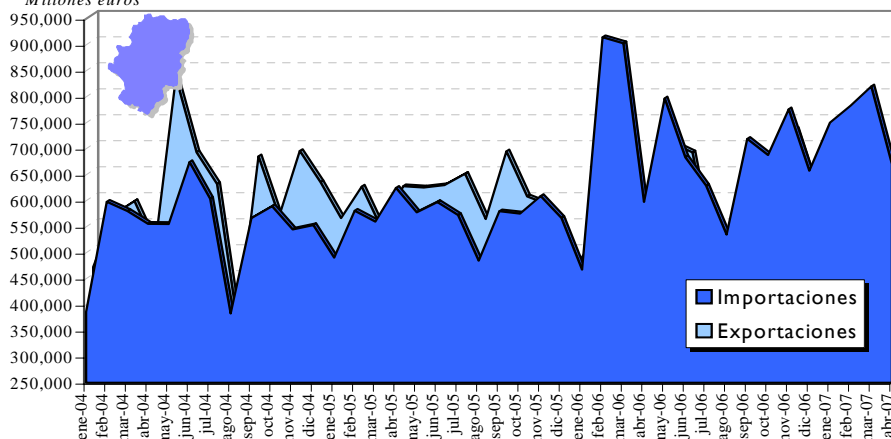
Millones euros



Elaboración: CREA

EXPORTACIONES E IMPORTACIONES - ARAGON

Millones euros



Elaboración: CREA

Exportaciones, Importaciones y Saldo Comercial. Unión Europea, España y Aragón Abril 2007. Millones de Euros

Mill Euros abril-07	Exportaciones		Importaciones		Saldo		Tasa Cobertura	
	Mes	Acumulado	Mes	Acumulado	Mes	Acumulado	Mes	Ac.
Unión Europea	97.182,20	387.910,10	111.612,20	455.960,30	-14.430,00	-68.050,20	87,1%	85,1%
España	14.399,10	59.529,10	22.059,00	89.505,80	-7.659,90	-29.976,70	65,3%	66,5%
Aragón	656,80	2.753,70	670,50	3.023,60	-13,70	-269,90	98,0%	91,1%

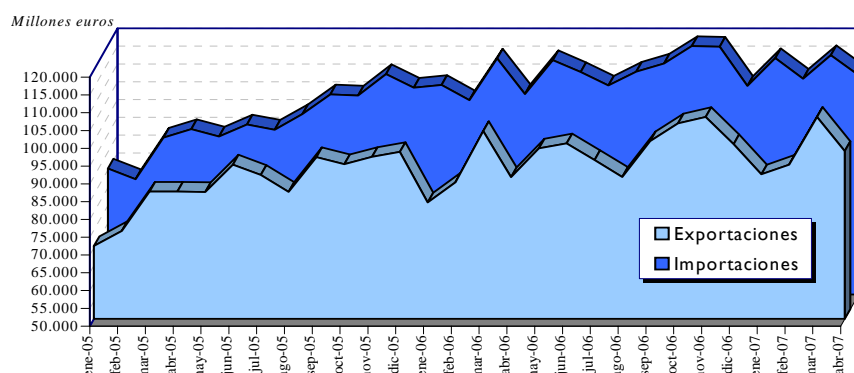
Fuente: Eurostat y Elaboración CREA

Exportaciones, Importaciones y Saldo Comercial. Unión Europea, España y Aragón Evolución Interanual. Abril 2007

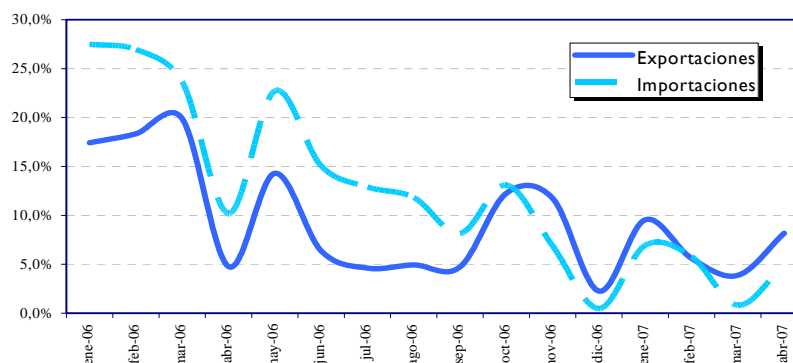
% Var. Anual abril-07	Exportaciones		Importaciones		Saldo		Tasa Cobertura	
	Mensual	Acumulado	Mensual	Acumulado	Mensual	Acumulado	Mes	Ac.
Unión Europea	8,2%	6,6%	5,0%	4,5%	-12,4%	-6,0%	3,0%	2,0%
España	9,4%	7,5%	10,0%	7,4%	11,3%	7,1%	-0,6%	0,1%
Aragón	23,8%	16,0%	12,2%	4,9%	-79,6%	-46,9%	10,4%	10,6%

Fuente: Eurostat y Elaboración CREA

EXPORTACIONES E IMPORTACIONES UNIÓN EUROPEA



EVOLUCION INTERANUAL DEL COMERCIO EXTERIOR EN LA UNION EUROPEA



Encuesta de Población Activa (EPA) I Trimestre 2007

España	P. Activa	P. Ocupada	P. Parada	Tasa Paro
Agricultura	1.064.100	990.000	74.100	7,0%
Industria	3.413.400	3.265.300	148.100	4,3%
Construcción	2.839.300	2.664.700	174.600	6,1%
Servicios	13.872.500	13.149.300	723.200	5,2%
No Clasificados	736.200	-	736.200	-
TOTAL	21.925.500	20.069.300	1.856.200	8,5%

Aragón	P. Activa	P. Ocupada	P. Parada	Tasa Paro
Agricultura	36.200	34.700	1.500	4,1%
Industria	128.500	123.000	5.500	4,3%
Construcción	69.000	67.000	2.000	2,9%
Servicios	380.000	367.500	12.500	3,3%
No Clasificados	14.400	-	14.400	-
TOTAL	628.100	592.200	35.900	5,7%

Zaragoza	P. Activa	P. Ocupada	P. Parada	Tasa Paro
Agricultura	19.000	17.700	1.300	6,8%
Industria	98.900	94.000	4.900	5,0%
Construcción	45.500	44.400	1.100	2,4%
Servicios	287.800	278.100	9.700	3,4%
No Clasificados	11.900	-	11.900	-
TOTAL	463.100	434.200	28.900	6,2%

Huesca	P. Activa	P. Ocupada	P. Parada	Tasa Paro
Agricultura	9.900	9.800	100	1,0%
Industria	15.900	15.700	200	1,3%
Construcción	14.600	14.300	300	2,1%
Servicios	57.900	56.100	1.800	3,1%
No Clasificados	1.400	-	1.400	-
TOTAL	99.800	96.000	3.800	3,8%

Teruel	P. Activa	P. Ocupada	P. Parada	Tasa Paro
Agricultura	7.300	7.200	100	1,4%
Industria	13.700	13.300	400	2,9%
Construcción	8.900	8.300	600	6,7%
Servicios	34.300	33.300	1.000	2,9%
No Clasificados	1.100	-	1.100	-
TOTAL	65.200	62.100	3.100	4,8%

Fuente: INE y Elaboración CREA

Encuesta de Población Activa (EPA)
I Trimestre 2007
Evolución Interanual

España	P. Activa		P. Ocupada		P. Parada		Tasa Paro
Agricultura	-15.700	-1,5%	5.200	0,5%	-20.900	-22,0%	-1,8
Industria	-22.900	-0,7%	-8.300	-0,3%	-14.600	-9,0%	-0,4
Construcción	223.400	8,5%	228.000	9,4%	-4.600	-2,6%	-0,7
Servicios	403.000	3,0%	444.300	3,5%	-41.300	-5,4%	-0,5
No Clasificados	1.800	0,2%	-	-	1.800	0,2%	-
TOTAL	589.600	2,8%	669.200	3,4%	-79.600	-4,1%	-0,6

Aragón	P. Activa		P. Ocupada		P. Parada		Tasa Paro
Agricultura	100	0,3%	100	0,3%	0	0%	0,0
Industria	-900	-0,7%	-2.200	-1,8%	1.300	31,0%	1,0
Construcción	4.600	7,1%	6.000	9,8%	-1.400	-41,2%	-2,4
Servicios	24.800	7,0%	27.100	8,0%	-2.300	-15,5%	-0,9
No Clasificados	700	5,1%	-	-	700	5,1%	-
TOTAL	29.300	4,9%	31.000	5,5%	-1.700	-4,5%	-0,6

Zaragoza	P. Activa		P. Ocupada		P. Parada		Tasa Paro
Agricultura	3.100	19,5%	2.400	15,7%	700	116,7%	3,1
Industria	-2.000	-2,0%	-3.000	-3,1%	1.000	25,6%	1,1
Construcción	600	1,3%	2.300	5,5%	-1.700	-60,7%	-3,8
Servicios	19.200	7,1%	20.900	8,1%	-1.700	-14,9%	-0,9
No Clasificados	1.500	14,4%	-	-	1.500	14,4%	-
TOTAL	22.400	5,1%	22.600	5,5%	-200	-0,7%	-0,4

Huesca	P. Activa		P. Ocupada		P. Parada		Tasa Paro
Agricultura	-3.600	-26,7%	-2.900	-22,8%	-700	-87,5%	-4,9
Industria	-700	-4,2%	-700	-4,3%	0	0,0%	0,1
Construcción	3.700	33,9%	3.700	34,9%	0	0,0%	-0,7
Servicios	5.600	10,7%	6.100	12,2%	-500	-21,7%	-1,3
No Clasificados	-1.100	-44,0%	-	-	-1.100	-44,0%	-
TOTAL	4.000	4,2%	6.300	7,0%	-2.300	-37,7%	-2,6

Teruel	P. Activa		P. Ocupada		P. Parada		Tasa Paro
Agricultura	600	9,0%	600	9,1%	0	0,0%	-0,1
Industria	1.800	15,1%	1.500	12,7%	300	300,0%	2,1
Construcción	300	3,5%	0	0,0%	300	100,0%	3,3
Servicios	0	0,0%	100	0,3%	-100	-9,1%	-0,3
No Clasificados	300	37,5%	-	-	300	37,5%	-
TOTAL	2.900	4,7%	2.200	3,7%	700	29,2%	0,9

Fuente: INE y Elaboración CREA

Población y tasa de paro por Sexo y Edades. Aragón I Trimestre 2007

Aragón	P.mayor 16 años	P. Activa	P. Ocupada	P. Parada	Tasa Actividad	Tasa Paro
Hombres	540.800	362.600	349.400	13.200	67,0%	3,6%
Hombres 16-19	24.300	7.300	5.800	1.500	30,0%	20,5%
Hombres 20-24	37.600	26.800	25.900	900	71,3%	3,4%
Hombres 25-54	298.900	282.100	272.200	9.900	94,4%	3,5%
Hombres +55	180.000	46.400	45.400	1.000	25,8%	2,2%
Mujeres	549.100	265.400	242.900	22.500	48,3%	8,5%
Mujeres 16-19	23.000	5.300	3.600	1.700	23,0%	32,1%
Mujeres 20-24	35.300	19.400	16.000	3.400	55,0%	17,5%
Mujeres 25-54	277.800	214.500	198.400	16.100	77,2%	7,5%
Mujeres +55	213.000	26.300	24.900	1.400	12,3%	5,3%
Total 16-19	47.300	12.600	9.400	3.200	26,6%	25,4%
Total 20-24	72.900	46.200	41.900	4.300	63,4%	9,3%
Total 25-54	576.700	496.600	470.600	26.000	86,1%	5,2%
Total +55	393.000	72.700	70.300	2.400	18,5%	3,3%
TOTAL	1.089.900	628.100	592.200	35.900	57,6%	5,7%

Fuente: INE y Elaboración CREA

Población y tasa de paro por Sexo y Edades. Aragón I Trimestre 2007 Evolución Interanual

Aragón	P.mayor 16 años		P. Activa		P. Ocupada		P. Parada		Tasa Act.	Tasa Paro
	Var. absoluta	Var. relativa	V.absol.	V.relat.	V.absol.	V.relat.	V.absol.	V.relat.	V.absol.	V.absol.
Hombres	8.000	1,5%	7.100	2,0%	9.300	2,7%	-2.200	-14,3%	0,3	-0,7
Hombres 16-19	0	0,0%	600	9,0%	1.400	31,8%	-800	-34,8%	2,5	-13,8
Hombres 20-24	-500	-1,3%	1.100	4,3%	3.500	15,6%	-2.400	-72,7%	3,8	-9,5
Hombres 25-54	6.800	2,3%	5.100	1,8%	2.900	1,1%	2.200	28,6%	-0,5	0,7
Hombres +55	1.800	1,0%	400	0,9%	1.500	3,4%	-1.100	-52,4%	0,0	-2,4
Mujeres	6.600	1,2%	21.900	9,0%	21.600	9,8%	300	1,4%	3,4	-0,6
Mujeres 16-19	0	0,0%	400	8,2%	1.100	44,0%	-700	-29,2%	1,7	-16,9
Mujeres 20-24	-400	-1,1%	-2.100	-9,8%	-3.300	-17,1%	1.200	54,5%	-5,3	7,3
Mujeres 25-54	5.100	1,9%	18.300	9,3%	19.000	10,6%	-700	-4,2%	5,3	-1,1
Mujeres +55	2.000	0,9%	5.300	25,2%	4.900	24,5%	400	40,0%	2,4	0,6
Total 16-19	0	0,0%	1.000	8,6%	2.500	36,2%	-1.500	-31,9%	2,1	-15,1
Total 20-24	-900	-1,2%	-1.000	-2,1%	200	0,5%	-1.200	-21,8%	-0,6	-2,3
Total 25-54	11.900	2,1%	23.400	4,9%	21.900	4,9%	1.500	6,1%	2,3	0,1
Total +55	3.800	1,0%	5.700	8,5%	6.400	10,0%	-700	-22,6%	1,3	-1,3
TOTAL	14.600	1,4%	29.000	4,8%	30.900	5,5%	-1.900	-5,1%	1,9	-0,6

Fuente: INE y Elaboración CREA

**Población y Tasa de Paro por Sexo
I Trimestre 2007**

I trimestre 2007		Número de personas				Tasa de Actividad	Tasa de Paro
		Población mayor 16 años	Población Activa	Población Ocupada	Población Parada		
ESPAÑA	Hombres	18.359.000	12.654.600	11.854.500	800.100	68,9%	6,3%
	Mujeres	19.069.900	9.270.700	8.214.800	1.055.900	48,6%	11,4%
	Total	37.428.900	21.925.300	20.069.300	1.856.000	58,6%	8,5%
ARAGÓN	Hombres	540.800	362.600	349.400	13.200	67,0%	3,6%
	Mujeres	549.100	265.400	242.900	22.500	48,3%	8,5%
	Total	1.089.900	628.000	592.300	35.700	57,6%	5,7%
HUESCA	Hombres	97.400	62.200	61.200	1.000	63,9%	1,6%
	Mujeres	89.000	37.600	34.800	2.800	42,2%	7,4%
	Total	186.400	99.800	96.000	3.800	53,5%	3,8%
TERUEL	Hombres	61.900	39.000	38.100	900	63,0%	2,3%
	Mujeres	60.300	26.100	24.000	2.100	43,3%	8,0%
	Total	122.200	65.100	62.100	3.000	53,3%	4,6%
ZARAGOZA	Hombres	381.600	261.400	250.100	11.300	68,5%	4,3%
	Mujeres	399.700	201.700	184.100	17.600	50,5%	8,7%
	Total	781.300	463.100	434.200	28.900	59,3%	6,2%

Fuente: INE y Elaboración CREA

**Población y Tasa de Paro por Sexo
I Trimestre 2007
Evolución Interanual**

I trimestre 2007		Variación Interanual					
		Población mayor 16 años	Población Activa	Población Ocupada	Población Parada	Tasa de Actividad	Tasa de Paro
ESPAÑA	Hombres	1,9%	1,9%	2,4%	-5,5%	0,0	-0,5
	Mujeres	1,6%	4,0%	5,0%	-3,1%	1,1	-0,8
	Total	1,7%	2,8%	3,4%	-4,1%	0,6	-0,6
ARAGÓN	Hombres	1,5%	2,0%	2,7%	-14,3%	0,3	-0,7
	Mujeres	1,2%	9,0%	9,8%	1,4%	3,4	-0,6
	Total	1,4%	4,8%	5,5%	-5,1%	1,9	-0,6
HUESCA	Hombres	5,9%	7,1%	10,1%	-60,0%	0,7	-2,7
	Mujeres	-3,7%	-0,5%	2,1%	-24,3%	1,3	-2,3
	Total	1,1%	4,1%	7,0%	-38,7%	1,5	-2,7
TERUEL	Hombres	3,3%	8,6%	7,6%	80,0%	3,1	0,9
	Mujeres	-0,2%	-1,5%	-2,4%	10,5%	-0,6	0,9
	Total	1,6%	4,3%	3,5%	25,0%	1,4	0,8
ZARAGOZA	Hombres	0,2%	0,0%	0,4%	-8,9%	-0,2	-0,4
	Mujeres	2,6%	12,6%	13,2%	6,0%	4,5	-0,5
	Total	1,4%	5,1%	5,5%	-0,3%	2,1	-0,3

Fuente: INE y Elaboración CREA

Tasas de paro Estimado por Comunidades Autónomas IV Trimestre de 2005 y 2006

CCAA	Activos			Parados			Tasa de Paro		
	I Tri 2006	I Tri 2007	Var	I Tri 2006	I Tri 2007	Var	2006	2007	Var
Andalucía	3.547.900	3.648.500	2,84%	473.100	456.300	-3,55%	13,3	12,5	-0,8
Aragón	599.000	628.100	4,86%	37.700	35.900	-4,77%	6,3	5,7	-0,6
Asturias	463.700	469.900	1,34%	47.500	44.800	-5,68%	10,2	9,5	-0,7
Baleares	499.200	522.600	4,69%	42.300	47.800	13,00%	8,5	9,1	0,7
Canarias	983.200	1.018.900	3,63%	117.500	104.200	-11,32%	12,0	10,2	-1,7
Cantabria	264.900	272.000	2,68%	19.000	19.300	1,58%	7,2	7,1	-0,1
Castilla y León	1.122.800	1.140.700	1,59%	102.800	84.500	-17,80%	9,2	7,4	-1,7
Castilla-La Mancha	861.000	895.900	4,05%	81.700	68.800	-15,79%	9,5	7,7	-1,8
Cataluña	3.619.500	3.710.000	2,50%	253.700	248.900	-1,89%	7,0	6,7	-0,3
C. Valenciana	2.314.700	2.393.200	3,39%	206.100	204.700	-0,68%	8,9	8,6	-0,4
Extremadura	459.200	470.600	2,48%	72.300	61.400	-15,08%	15,7	13,0	-2,7
Galicia	1.269.300	1.278.600	0,73%	126.800	112.600	-11,20%	10,0	8,8	-1,2
Madrid	3.137.800	3.240.900	3,29%	185.800	212.500	14,37%	5,9	6,6	0,6
Murcia	638.400	672.100	5,28%	49.100	48.100	-2,04%	7,7	7,2	-0,5
Navarra	295.900	304.700	2,97%	18.700	15.700	-16,04%	6,3	5,2	-1,2
País Vasco	1.048.200	1.050.200	0,19%	79.800	69.900	-12,41%	7,6	6,7	-1,0
Rioja	152.600	154.200	1,05%	8.900	10.400	16,85%	5,8	6,7	0,9
Ceuta y Melilla	58.700	54.300	-7,50%	13.200	10.400	-21,21%	22,5	19,2	-3,3
ESPAÑA	21.335.900	21.925.400	2,76%	1.935.800	1.856.100	-4,12%	9,1	8,5	-0,6

Fuente: INE y Elaboración CREA

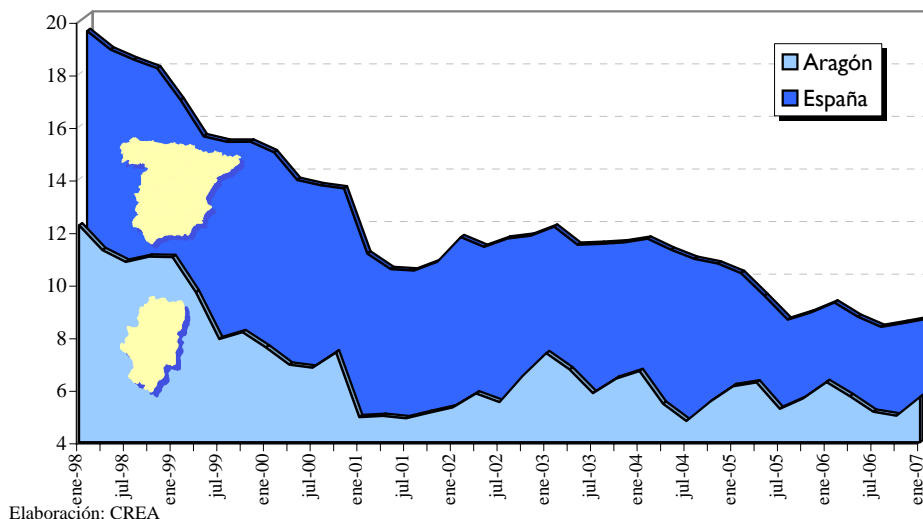
Diferencial de Tasas de Paro Estimado España - Aragón

Fecha	Agricultura	Industria	Construcción	Servicios	Tasa General
IV Trimestre 99	13,1	2,0	6,2	4,0	7,0
I Trimestre 00	16,0	2,5	7,3	3,4	7,2
II Trimestre 00	13,3	3,7	7,5	2,7	6,8
III Trimestre 00	15,9	3,9	6,6	2,7	6,7
IV Trimestre 00	12,3	4,1	5,0	2,8	6,0
I Trimestre 01	10,2	3,3	2,9	3,3	6,0
II Trimestre 01	12,2	3,5	2,2	3,0	5,4
III Trimestre 01	12,4	2,8	3,2	3,5	5,4
IV Trimestre 01	8,8	2,4	4,0	3,1	5,5
I Trimestre 02	10,0	3,9	4,1	3,4	6,2
II Trimestre 02	12,1	3,8	2,5	2,3	5,4
III Trimestre 02	15,1	2,9	6,1	3,0	6,0
IV Trimestre 02	10,7	2,7	4,5	2,3	5,1
I Trimestre 03	9,8	2,9	3,8	2,2	4,6
II Trimestre 03	12,3	3,6	5,1	1,9	4,5
III Trimestre 03	10,9	3,1	4,0	3,4	5,4
IV Trimestre 03	13,6	2,5	5,6	2,0	5,0
I Trimestre 04	12,0	2,4	3,3	3,2	4,8
II Trimestre 04	13,0	3,0	3,6	3,9	5,6
III Trimestre 04	16,3	2,8	6,4	3,7	5,9
IV Trimestre 04	8,3	3,7	3,1	2,6	5,0
I Trimestre 05	3,7	2,0	3,1	2,1	4,1
II Trimestre 05	5,1	1,6	3,1	0,8	3,1
III Trimestre 05	5,3	1,0	1,9	1,5	3,2
IV Trimestre 05	6,0	1,2	2,5	0,6	3,0
I Trimestre 06	4,6	1,5	1,6	1,5	2,8
II Trimestre 06	3,1	2,3	0,2	0,9	2,8
III Trimestre 06	6,8	1,4	0,7	1,8	3,0
IV Trimestre 06	4,5	1,6	0,3	2,8	3,3
I Trimestre 07	2,8	0,1	3,3	1,9	2,8

Fuente: INE y Elaboración CREA

Gráficos EPA

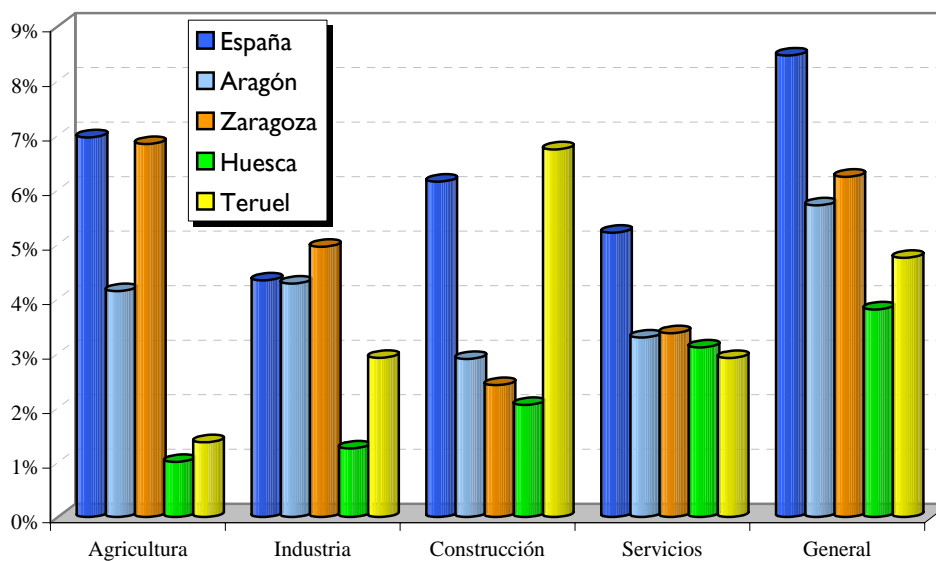
TASAS DE PARO ESTIMADO



Elaboración: CREA

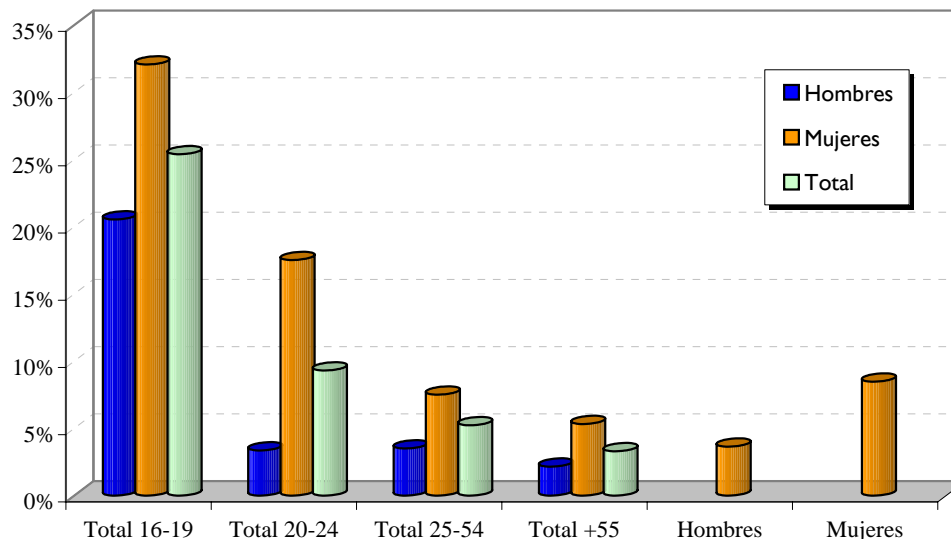
TASAS DE PARO ESTIMADO POR SECTORES

I TRIMESTRE 2007



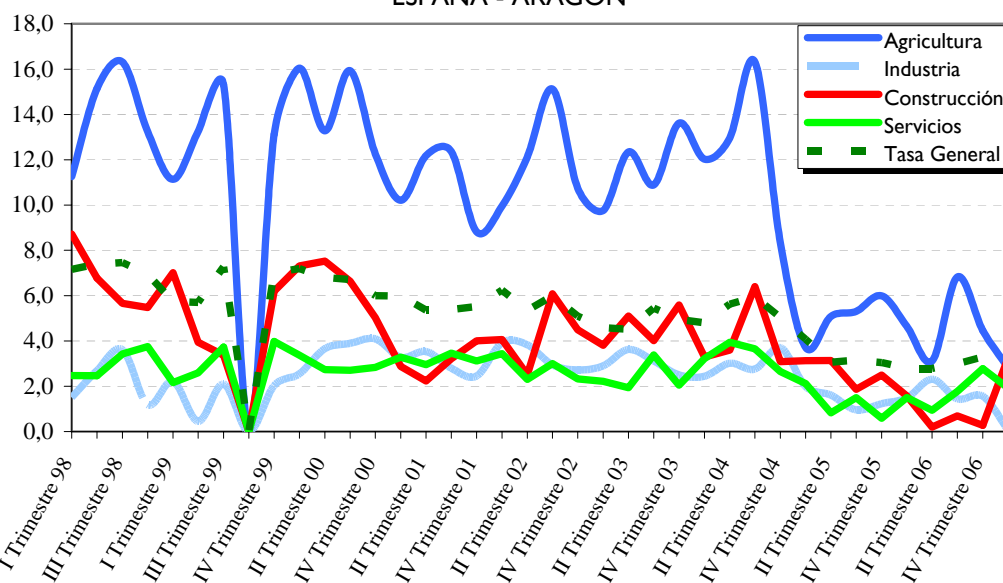
Elaboración: CREA

TASA DE PARO ESTIMADO EN ARAGÓN POR EDADES Y SEXO
I TRIMESTRE 2007



Elaboración: CREA

DIFERENCIAL DE TASAS DE PARO ESTIMADO
ESPAÑA - ARAGON



Elaboración: CREA

Tasa de paro estimado en la Unión Europea y España

	Unión Europea - 27	España
	Tasa paro (%)	Tasa paro (%)
agosto-06	7,9	8,4
septiembre-06	7,8	8,3
octubre-06	7,7	8,4
noviembre-06	7,6	8,4
diciembre-06	7,5	8,3
enero-07	7,4	8,3
febrero-07	7,3	8,2
marzo-07	7,2	8,2
abril-07	7,1	8,2
mayo-07	7,0	8,2

Fuente: INE y Elaboración CREA

Tasa de paro en la Unión Europea. Abril 2007

Países	Tasa desempleo
Alemania	6,6
Austria	4,4
Bélgica	7,4
España	8,2
Finlandia	6,6
Francia	8,7
Grecia (1)	8,6
Holanda	3,2
Irlanda	4,1
Italia (1)	6,2
Luxemburgo	4,8
Portugal	7,9
UNION MONETARIA	7,0
Chipre	4,2
República Checa	5,7
Dinamarca	3,3
República Eslovaca	10,8
Eslovenia	5,1
Estonia	5,2
Hungría	7,7
Letonia	5,9
Lituania	4,9
Malta	6,5
Polonia	10,5
Rumanía	7,3
Bulgaria	7,2
Reino Unido (1)	5,4
Suecia	6,2
UNIÓN EUROPEA-27	7,0

Fuente: Eurostat y Elaboración CREA

Últimos datos disponibles: (1) marzo 2007

Paro Registrado
Junio 2007 y evolución mensual
España, Aragón, Zaragoza, Huesca y Teruel

España	P. Parada	%	Tasa Paro	Mes anterior	Variación	Tasa P.	Variación
Agricultura	63.928	3,3%	6,01	62.654	2,0%	5,89	0,1
Industria	265.509	13,5%	7,78	270.156	-1,7%	7,91	-0,1
Construcción	216.895	11,0%	7,64	214.243	1,2%	7,55	0,1
Servicios	1.191.208	60,6%	8,59	1.201.624	-0,9%	8,66	-0,1
Sin Empleo Anterior	228.329	11,6%	-	224.554	1,7%	-	-
TOTAL	1.965.869	100%	8,97	1.973.231	-0,4%	9,00	0,0

Aragón	P. Parada	%	Tasa Paro	Mes anterior	Variación	Tasa P.	Variación
Agricultura	771	2,3%	2,13	799	-3,5%	2,21	-0,1
Industria	5.778	17,4%	4,50	6.061	-4,7%	4,72	-0,2
Construcción	3.243	9,8%	4,70	3.245	-0,1%	4,70	0,0
Servicios	20.756	62,6%	5,46	21.632	-4,0%	5,69	-0,2
Sin Empleo Anterior	2.617	7,9%	-	2.574	1,7%	-	-
TOTAL	33.165	100%	5,28	34.311	-3,3%	5,46	-0,2

Zaragoza	P. Parada	%	Tasa Paro	Mes anterior	Variación	Tasa P.	Variación
Agricultura	473	1,4%	2,49	490	-3,5%	2,58	-0,1
Industria	4.517	13,6%	4,57	4.705	-4,0%	4,76	-0,2
Construcción	2.183	6,6%	4,80	2.148	1,6%	4,72	0,1
Servicios	15.845	47,8%	5,51	16.287	-2,7%	5,66	-0,2
Sin Empleo Anterior	1.859	5,6%	-	1.871	-0,6%	-	-
TOTAL	24.877	75%	5,37	25.501	-2,4%	5,51	-0,1

Huesca	P. Parada	%	Tasa Paro	Mes anterior	Variación	Tasa P.	Variación
Agricultura	180	0,5%	1,82	184	-2,2%	1,86	0,0
Industria	618	1,9%	3,89	665	-7,1%	4,18	-0,3
Construcción	672	2,0%	4,60	702	-4,3%	4,81	-0,2
Servicios	2.836	8,6%	4,90	3.109	-8,8%	5,37	-0,5
Sin Empleo Anterior	439	1,3%	-	423	3,8%	-	-
TOTAL	4.745	14%	4,75	5.083	-6,6%	5,09	-0,3

Teruel	P. Parada	%	Tasa Paro	Mes anterior	Variación	Tasa P.	Variación
Agricultura	118	0,4%	1,62	125	-5,6%	1,71	-0,1
Industria	643	1,9%	4,69	691	-6,9%	5,04	-0,4
Construcción	388	1,2%	4,36	395	-1,8%	4,44	-0,1
Servicios	2.075	6,3%	6,05	2.236	-7,2%	6,52	-0,5
Sin Empleo Anterior	319	1,0%	-	280	13,9%	-	-
TOTAL	3.543	11%	5,43	3.727	-4,9%	5,72	-0,3

Fuente: INEM, INE y Elaboración CREA

Paro Registrado
Junio 2007 y evolución interanual
España, Aragón, Zaragoza, Huesca y Teruel

España	P. Parada	Tasa Paro	Año anterior	Variación		Tasa paro	Variación
Agricultura	63.928	6,01	62.694	1.234	2,0%	5,81	0,2
Industria	265.509	7,78	278.270	-12.761	-4,6%	8,10	-0,3
Construcción	216.895	7,64	207.356	9.539	4,6%	7,93	-0,3
Servicios	1.191.208	8,59	1.189.691	1.517	0,1%	8,83	-0,2
Sin Empleo Anterior	228.329	-	221.743	6.586	3,0%	-	-
TOTAL	1.965.869	8,97	1.959.754	6.115	0,3%	9,19	-0,2

Aragón	P. Parada	Tasa Paro	Año anterior	Variación		Tasa paro	Variación
Agricultura	771	2,13	856	-85	-9,9%	2,37	-0,2
Industria	5.778	4,50	6.348	-570	-9,0%	4,91	-0,4
Construcción	3.243	4,70	3.212	31	1,0%	4,99	-0,3
Servicios	20.756	5,46	21.310	-554	-2,6%	6,00	-0,5
Sin Empleo Anterior	2.617	-	2.687	-70	-2,6%	-	-
TOTAL	33.165	5,28	34.413	-1.248	-3,6%	5,75	-0,5

Zaragoza	P. Parada	Tasa Paro	Año anterior	Variación		Tasa paro	Variación
Agricultura	473	2,49	532	-59	-11,1%	3,35	-0,9
Industria	4.517	4,57	4.926	-409	-8,3%	4,88	-0,3
Construcción	2.183	4,80	2.222	-39	-1,8%	4,95	-0,2
Servicios	15.845	5,51	16.348	-503	-3,1%	6,09	-0,6
Sin Empleo Anterior	1.859	-	1.987	-128	-6,4%	-	-
TOTAL	24.877	5,37	26.015	-1.138	-4,4%	5,90	-0,5

Huesca	P. Parada	Tasa Paro	Año anterior	Variación		Tasa paro	Variación
Agricultura	180	1,82	204	-24	-11,8%	1,51	0,3
Industria	618	3,89	703	-85	-12,1%	4,23	-0,3
Construcción	672	4,60	596	76	12,8%	5,47	-0,9
Servicios	2.836	4,90	3.022	-186	-6,2%	5,78	-0,9
Sin Empleo Anterior	439	-	399	40	10,0%	-	-
TOTAL	4.745	4,75	4.924	-179	-3,6%	5,13	-0,4

Teruel	P. Parada	Tasa Paro	Año anterior	Variación		Tasa paro	Variación
Agricultura	118	1,62	120	-2	-1,7%	1,79	-0,2
Industria	643	4,69	719	-76	-10,6%	6,04	-1,3
Construcción	388	4,36	394	-6	-1,5%	4,58	-0,2
Servicios	2.075	6,05	1.940	135	7,0%	5,66	0,4
Sin Empleo Anterior	319	-	301	18	6,0%	-	-
TOTAL	3.543	5,43	3.474	69	2,0%	5,57	-0,1

Fuente: INEM, INE y Elaboración CREA

Tasas de paro registrado por Comunidades Autónomas Junio 2007

CCAA	Activos	Parados	Tasa de paro
Andalucía	3.648.500	482.914	13,2
Aragón	628.100	33.165	5,3
Asturias	469.900	46.364	9,9
Baleares	522.600	27.713	5,3
Canarias	1.018.900	135.557	13,3
Cantabria	272.000	19.381	7,1
Castilla y León	1.140.700	102.387	9,0
Castilla La Mancha	895.900	87.208	9,7
Cataluña	3.710.000	245.490	6,6
C. Valenciana	2.393.200	194.000	8,1
Extremadura	470.600	73.906	15,7
Galicia	1.278.600	143.156	11,2
Madrid	3.240.900	216.651	6,7
Murcia	672.100	43.481	6,5
Navarra	304.700	19.196	6,3
País Vasco	1.050.200	70.955	6,8
Rioja	154.200	9.379	6,1
Ceuta	28.400	7.409	26,1
Melilla	25.900	7.557	29,2
ESPAÑA	21.925.400	1.965.869	9,0

Fuente: INEM, INE y Elaboración CREA

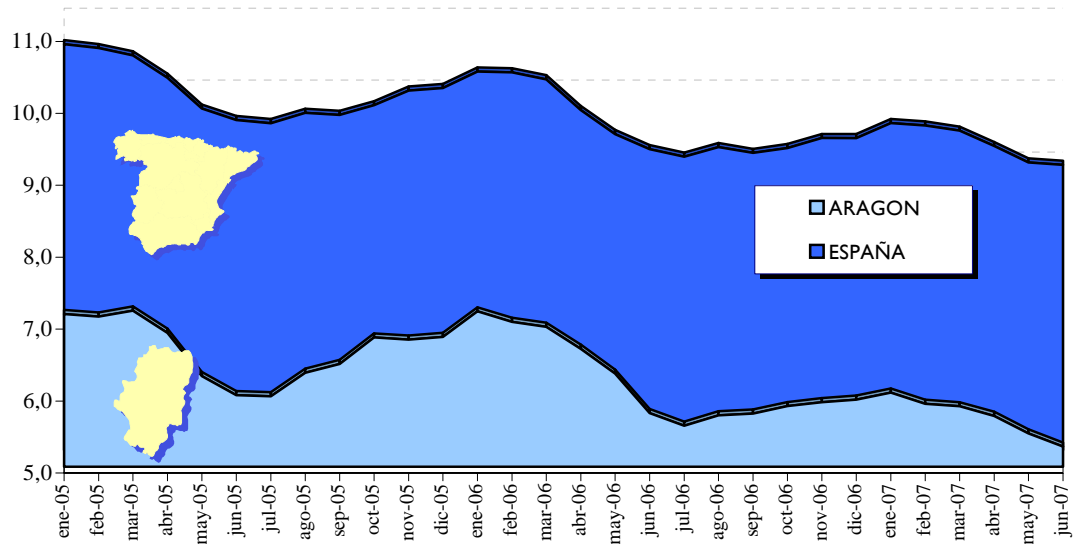
Población y tasa de paro por Sexo y Edades. Aragón Junio 2007

Aragón	P. Activa	P. Parada	Tasa Paro
Hombres	362.600	12.335	3,4%
Hombres 16-19	7.300	841	11,5%
Hombres 20-24	26.800	1.193	4,5%
Hombres 25-54	282.100	7.863	2,8%
Hombres +55	46.400	2.438	5,3%
Mujeres	265.400	20.830	7,8%
Mujeres 16-19	5.300	717	13,5%
Mujeres 20-24	19.400	1.328	6,8%
Mujeres 25-54	214.500	15.510	7,2%
Mujeres +55	26.300	3.275	12,5%
Total 16-19	12.600	1.558	12,4%
Total 20-24	46.200	2.521	5,5%
Total 25-54	496.600	23.373	4,7%
Total +55	72.700	5.713	7,9%
TOTAL	628.000	33.165	5,3%

Fuente: INEM, INE y Elaboración CREA

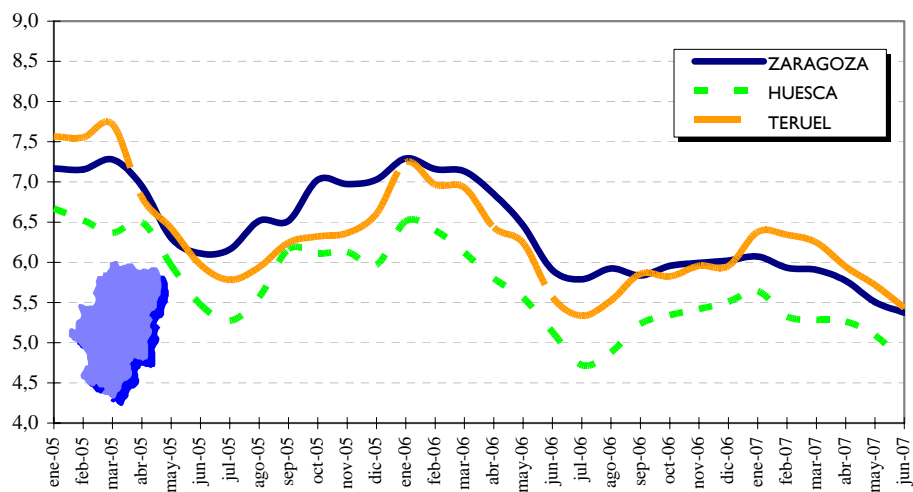
Gráficos Paro Registrado

TASAS DE PARO REGISTRADO



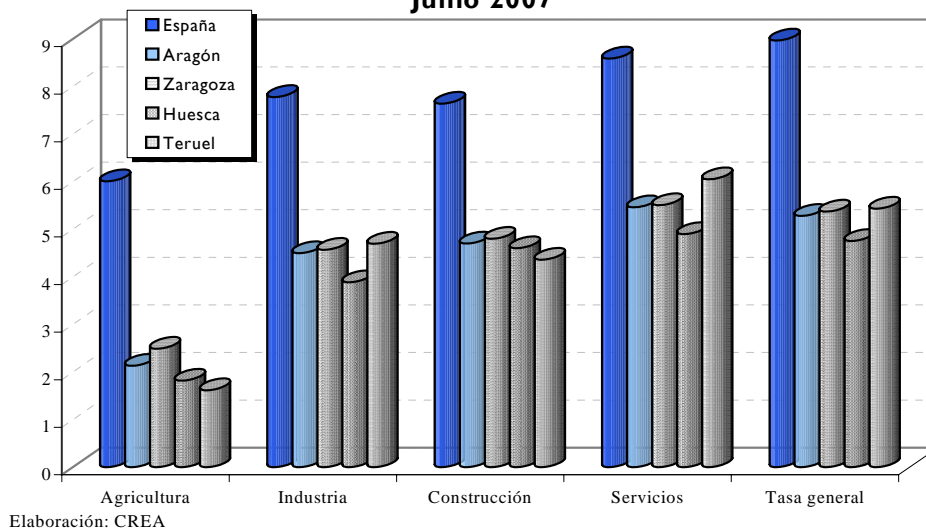
Elaboración: CREA

ARAGON: TASAS DE PARO PROVINCIALES

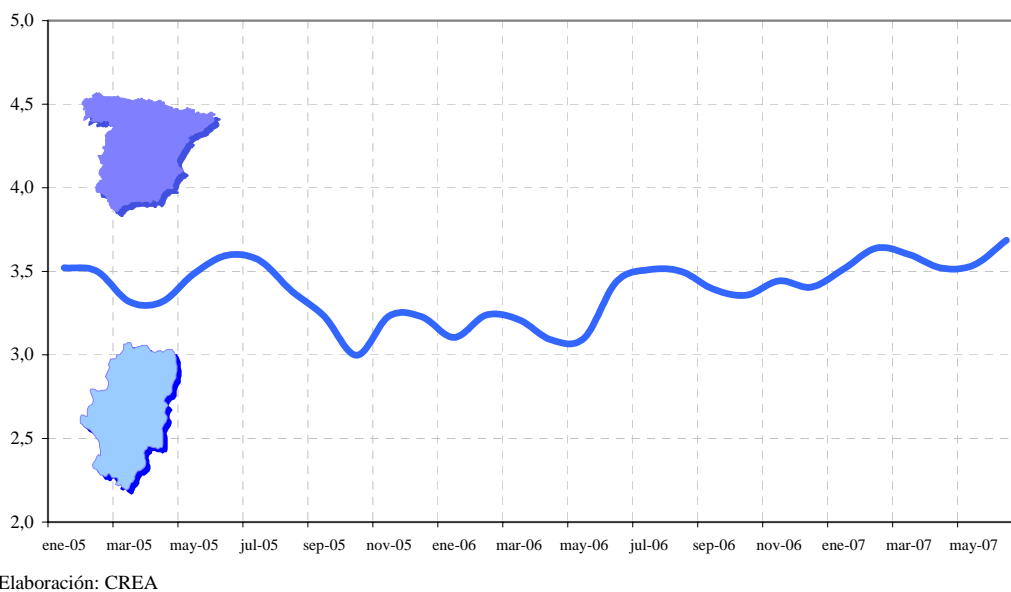


Elaboración: CREA

TASAS DE PARO POR SECTORES
Junio 2007



DIFERENCIAL DE TASAS DE PARO
ESPAÑA - ARAGON



Evolución del Índice de Producción Industrial (IPI). España

Fecha	Ramas de Actividad				Destino Económico Bienes					
	General	I	Energía	I	B. Consumo	I	B. Equipo	I	B. Intermedios	I
enero-05	96,8	0,8	125,9	7,8	94,0	1,1	81,0	-4,7	97,6	0,6
febrero-05	100,1	-1,0	115,5	3,6	96,6	-1,7	92,6	-1,4	101,5	-2,0
marzo-05	105,0	-6,7	119,0	-0,4	104,3	-7,0	96,8	-6,7	105,2	-8,7
abril-05	107,2	7,4	106,8	0,8	106,7	9,7	101,8	11,6	110,6	6,1
mayo-05	106,9	0,1	107,8	1,0	105,0	-0,1	102,9	1,7	110,4	-0,6
junio-05	110,1	-0,2	111,6	1,7	110,0	1,1	107,9	-1,4	110,8	-1,2
julio-05	106,3	-3,5	119,2	2,1	107,1	-2,8	97,0	-6,2	106,3	-4,5
agosto-05	76,0	3,7	109,2	-0,7	83,7	4,2	51,6	5,7	71,6	4,8
septiembre-05	107,9	0,2	113,2	3,9	108,6	0,5	102,7	-2,2	108,3	-0,1
octubre-05	104,7	-0,1	111,6	3,7	104,6	0,0	97,7	-0,9	106,1	-1,1
noviembre-05	110,6	0,9	119,3	5,5	110,7	0,2	104,1	-1,3	111,0	1,1
diciembre-05	96,8	1,4	126,2	5,4	95,4	-1,1	89,7	2,4	91,6	1,0
enero-06	101,9	5,3	130,7	3,8	96,4	2,6	90,9	12,2	102,3	4,8
febrero-06	102,4	2,3	118,9	2,9	97,4	0,8	96,8	4,5	103,8	2,3
marzo-06	116,4	10,9	123,3	3,6	113,9	9,2	113,8	17,6	117,5	11,7
abril-06	96,9	-9,6	103,0	-3,6	93,4	-12,5	92,2	-9,4	100,1	-9,5
mayo-06	115,3	7,9	111,2	3,2	113,0	7,6	116,0	12,7	118,3	7,2
junio-06	116,1	5,4	114,8	2,9	113,2	2,9	118,2	9,5	117,6	6,1
julio-06	111,6	5,0	124,9	4,8	109,0	1,8	104,5	7,7	112,9	6,2
agosto-06	79,8	5,0	112,7	3,2	85,6	2,3	57,9	12,2	75,5	5,4
septiembre-06	108,9	0,9	113,5	0,3	107,3	-1,2	105,9	3,1	110,2	1,8
octubre-06	112,4	7,4	112,3	0,6	112,6	7,6	109,0	11,6	114,1	7,5
noviembre-06	115,2	4,2	111,0	-7,0	115,2	4,1	116,2	11,6	116,1	4,6
diciembre-06	96,8	0,0	122,2	-3,2	94,6	-0,8	93,3	4,0	91,7	0,1
enero-07	109,9	7,7	127,3	-2,6	104,6	8,1	104,6	15,3	110,9	8,3
febrero-07	106,4	3,5	111,0	-6,6	101,8	3,7	106,1	9,5	108,6	4,3
marzo-07	119,2	4,4	118,0	-4,4	117,5	5,0	119,3	9,0	121,0	4,9
abril-07	103,0	6,5	110,1	6,9	99,7	6,7	99,6	8,7	105,1	5,3
mayo-07	118,4	2,4	115,4	3,8	116,4	3,0	121,0	3,9	119,7	0,9

Fuente: INE y Elaboración CREA

IPI por Ramas de Actividad y Destino Económico de los Bienes. España

ESPAÑA			
mayo-07	Índice	Var.mensual	Var.Interanual
Ramas de Actividad			
Energía	115,4	4,8	3,8
Destino Económico de los bienes			
Bienes de Consumo	116,4	16,8	3,0
Consumo duradero	121,2	22,2	-0,7
Consumo no duradero	115,6	15,9	3,7
Bienes de Equipo	121,0	21,5	3,9
Bienes Intermedios	119,7	13,9	0,9
Índice General	118,4	15,0	2,4

Fuente: INE y Elaboración CREA

IPI por Ramas de Actividad y Destino Económico de los Bienes. Aragón

ARAGÓN			
mayo-07	Índice	Var.mensual	Var.Interanual
Ramas de Actividad			
Energía	134,3	16,1	19,0
Destino Económico de los bienes			
Bienes de Consumo	124,8	20,3	-2,6
Consumo duradero	183,9	20,6	11,4
Consumo no duradero	92,6	20,1	-14,3
Bienes de Equipo	156,0	24,8	17,8
Bienes Intermedios	140,1	16,4	-0,1
Índice General	140,6	19,7	6,8

Fuente: INE y Elaboración CREA

Índice de Producción Industrial. España y Aragón. Base 2000

	ARAGÓN		ESPAÑA	
	Índice	Var. Interanual	Índice	Var. Interanual
mayo-06	131,8	10,0	115,3	7,9
junio-06	130,0	6,3	116,1	5,4
julio-06	114,6	-0,6	111,6	5,0
agosto-06	86,2	13,3	79,8	5,0
septiembre-06	123,6	6,8	108,9	0,9
octubre-06	123,4	12,6	112,4	7,4
noviembre-06	126,1	7,8	115,2	4,2
diciembre-06	108,4	8,7	96,8	0,0
enero-07	121,5	15,5	109,9	7,7
febrero-07	119,8	5,2	106,4	3,5
marzo-07	129,7	0,5	119,2	2,3
abril-07	117,5	14,0	103,0	6,5
mayo-07	140,6	6,8	118,4	2,4

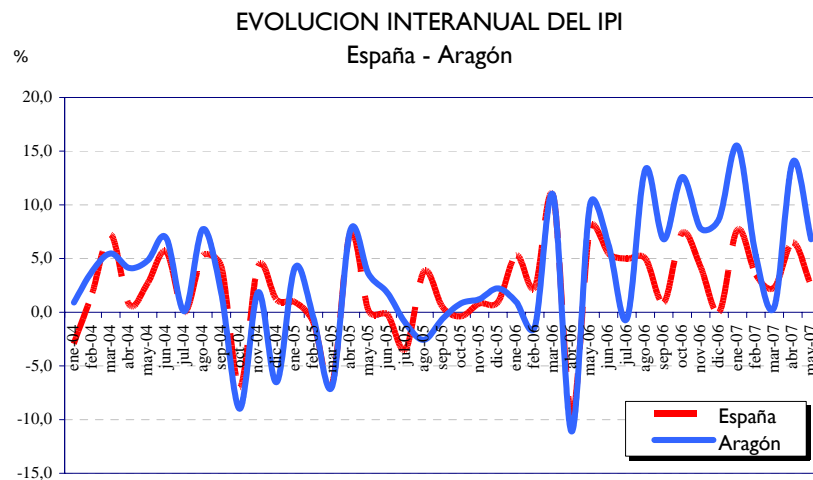
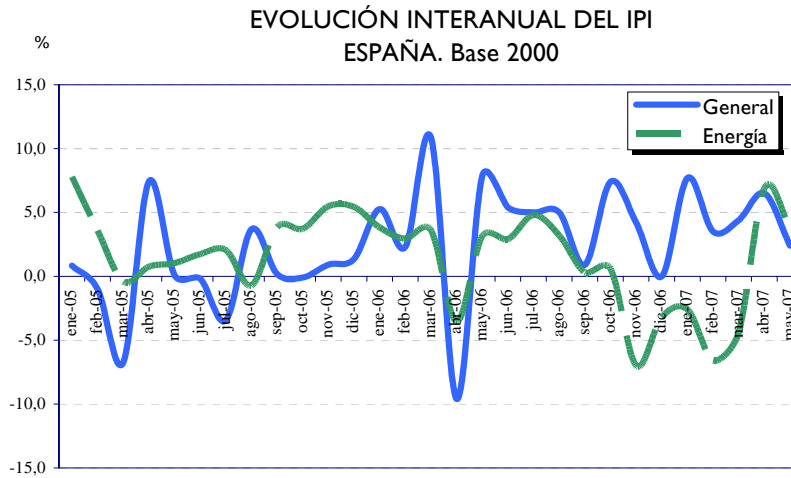
Fuente: INE y Elaboración CREA

Evolución Interanual del IPI de la Unión Europea. Base 2000

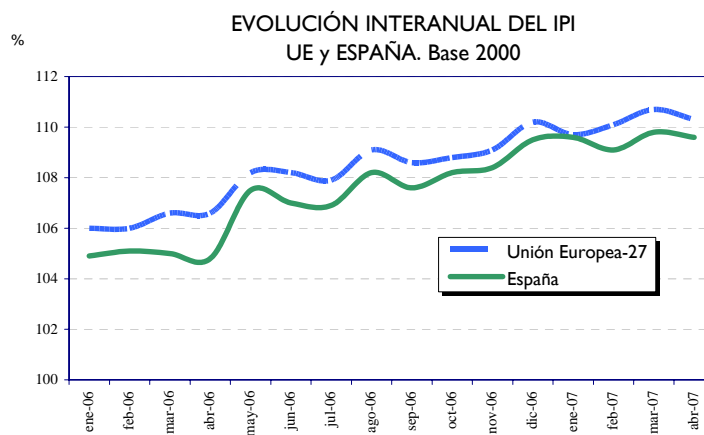
Fecha	Ramas de Actividad		Destino Económico Bienes			
	General	Energía	B. Cons. Duradero	B. Cons. no duradero	B. Capital	Bs. Intermedios
agosto-06	5,1%	0,4%	8,7%	1,8%	8,0%	7,2%
septiembre-06	3,5%	-2,2%	6,6%	1,0%	5,9%	4,7%
octubre-06	4,0%	-2,5%	7,7%	2,5%	6,5%	5,3%
noviembre-06	3,3%	-3,8%	7,9%	1,8%	7,4%	3,7%
diciembre-06	4,7%	-4,5%	7,8%	3,0%	8,7%	6,6%
enero-07	3,4%	-6,9%	5,1%	3,0%	7,4%	5,5%
febrero-07	3,8%	-6,5%	5,4%	1,6%	7,9%	6,9%
marzo-07	4,0%	-6,9%	5,1%	3,0%	7,5%	6,5%
abril-07	3,2%	-4,0%	2,4%	2,4%	6,9%	4,2%

Fuente: Eurostat y Elaboración CREA

Gráficos IPI



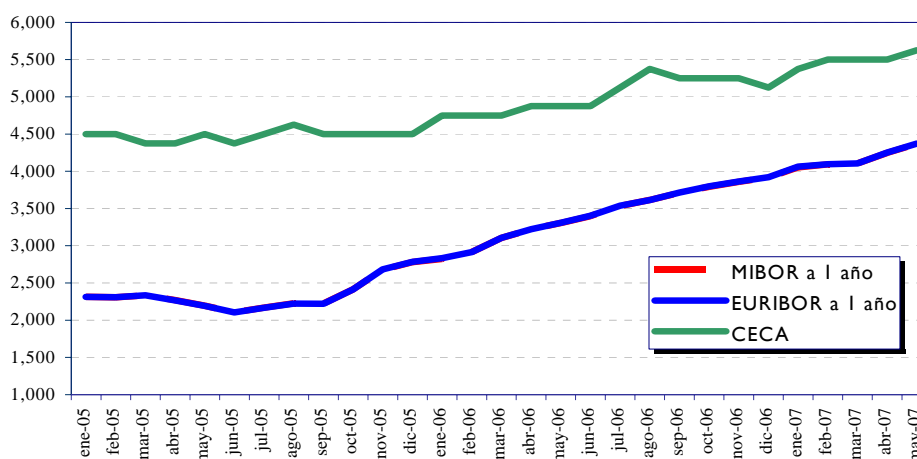
Elaboración: CREA



Tipos de Interés

MIBOR, EURIBOR, CECA							
ene-04	2,220	2,216	5,000	oct-05	2,415	2,414	4,500
feb-04	2,166	2,163	4,875	nov-05	2,679	2,684	4,500
mar-04	2,056	2,055	4,625	dic-05	2,780	2,783	4,500
abr-04	2,164	2,163	4,625	ene-06	2,824	2,833	4,750
may-04	2,297	2,297	4,750	feb-06	2,914	2,914	4,750
jun-04	2,405	2,404	4,625	mar-06	3,106	3,105	4,750
jul-04	2,367	2,361	4,625	abr-06	3,219	3,221	4,875
ago-04	2,305	2,302	4,875	may-06	3,306	3,308	4,875
sep-04	2,377	2,377	4,750	jun-06	3,399	3,401	4,875
oct-04	2,317	2,316	4,750	jul-06	3,533	3,539	5,125
nov-04	2,330	2,328	4,625	ago-06	3,614	3,615	5,375
dic-04	2,306	2,301	4,375	sep-06	3,709	3,715	5,250
ene-05	2,314	2,312	4,500	oct-06	3,791	3,799	5,250
feb-05	2,308	2,310	4,500	nov-06	3,858	3,864	5,250
mar-05	2,333	2,335	4,375	dic-06	3,915	3,921	5,125
abr-05	2,270	2,265	4,375	ene-07	4,052	4,064	5,375
may-05	2,195	2,193	4,500	feb-07	4,093	4,094	5,500
jun-05	2,105	2,103	4,375	mar-07	4,104	4,106	5,500
jul-05	2,167	2,168	4,500	abr-07	4,248	4,253	5,500
ago-05	2,225	2,223	4,625	may-07	4,370	4,373	5,625
sep-05	2,223	2,220	4,500	jun-07	-	4,505	-

TIPOS DE INTERES DEL MERCADO HIPOTECARIO



Elaboración: CREA

Tipo de Cambio Euro-Dólar

1 EURO = DOLARES			
ene-04	1,260	oct-05	1,201
feb-04	1,265	nov-05	1,206
mar-04	1,226	dic-05	1,186
abr-04	1,199	ene-06	1,210
may-04	1,201	feb-06	1,194
jun-04	1,214	mar-06	1,202
jul-04	1,227	abr-06	1,227
ago-04	1,218	may-06	1,277
sep-04	1,222	jun-06	1,265
oct-04	1,249	jul-06	1,268
nov-04	1,299	ago-06	1,281
dic-04	1,341	sep-06	1,273
ene-05	1,312	oct-06	1,261
feb-05	1,301	nov-06	1,288
mar-05	1,320	dic-06	1,321
abr-05	1,294	ene-07	1,300
may-05	1,269	feb-07	1,307
jun-05	1,216	mar-07	1,324
jul-05	1,204	abr-07	1,353
ago-05	1,229	may-07	1,351
sep-05	1,226	jun-07	1,342

Fuente: Banco de España y Elaboración CREA

EVOLUCIÓN DEL TIPO DE CAMBIO EURO-DOLAR

