



INFORME ESTADÍSTICO DE ARAGÓN

TERCER TRIMESTRE 2007

Fecha de cierre: 5 de octubre de 2007

INDICE

Situación Económica Internacional.....	2
Situación Económica de España	2
Situación Económica de Aragón.....	3
Previsiones	6
Síntesis de indicadores.....	8
Otros indicadores de Aragón y España	9
Producto Interior Bruto.....	10
Gráficos Contabilidad Nacional	13
Índice de Precios al Consumo (IPC)	15
Índice de Precios Armonizado	16
Gráficos de IPC	18
Índice de Precios Industriales (IPRI)	20
Comercio Exterior	24
Gráficos Comercio Exterior	25
Encuesta de Población Activa (EPA).....	27
Gráficos EPA	33
Paro Registrado	36
Gráficos Paro Registrado	39
Índice de Producción Industrial (IPI)	41
Gráficos IPI	43
Tipos de Interés	44
Tipos de Cambio	45

SITUACIÓN ECONÓMICA INTERNACIONAL

En el ámbito internacional existe una importante crisis de confianza entre las entidades financieras, debida a la gran incertidumbre acerca de quién soporta el riesgo de las hipotecas subprime de Estados Unidos. Estas hipotecas suponen tan solo el 13% del mercado hipotecario americano, pero su difusión a través de los mercados secundarios ha extendido la desconfianza sobre quién es el depositario último de estos riesgos.

A corto plazo la aversión al riesgo de los agentes económicos puede provocar un incremento en las primas y así un encarecimiento de los tipos de inversión, lo que irá acompañado de descensos en los tipos de la deuda pública (la mayor demanda de bonos baja su rentabilidad). Todo ello puede tener un efecto expulsión del sector privado en la economía financiera.

A medio plazo las condiciones monetarias se pueden relajar. La Reserva Federal de EE.UU. ha rebajado los tipos de interés 50 puntos básicos, y el Banco Central Europeo ha mantenido los tipos de interés en el 4%, y se prevé que esta situación se sostenga hasta al menos final de año. De momento las perspectivas de alcanzar el 5% se diluyen en el tiempo.

El efecto sobre la economía real dependerá de la evolución de la economía estadounidense, que en el segundo trimestre de 2007 había experimentado cierta recuperación (1,9%). Además, la menor presión del precio de las materias primas (especialmente del petróleo) está provocando un descenso de la inflación.

Por su parte, la economía de la Unión Europea ha experimentado una desaceleración en el segundo trimestre de año (pasando de un crecimiento de 3,3% al 2,8%) y se empiezan a percibir ciertos problemas en el crecimiento de la economía china, donde aparecen los riesgos inflacionistas asociados al superávit comercial.

SITUACIÓN ECONÓMICA DE ESPAÑA

El Producto Interior Bruto en España creció un 4% (en términos interanuales) durante el segundo trimestre del año, una décima menos que el trimestre anterior. Las previsiones de crecimiento para el conjunto del año se sitúan en torno al 4%, mientras que para 2008 se espera una ligera desaceleración, aún así con fuertes incrementos del PIB alrededor del 3%.

Por el lado de la demanda, el consumo se ha desacelerado suavemente, debido al efecto de la subida de los tipos de interés, mientras que ha crecido el ritmo de inversión empresarial, especialmente en bienes de equipo.

En cuanto al sector exterior, el saldo comercial español ha mejorado ligeramente debido a la aceleración del crecimiento de las exportaciones y desaceleración de las importaciones.

Por el lado de la oferta, el sector industrial ha experimentado una notable y sostenida recuperación, pasando de crecimientos del 2,6% en 2006 al 4,3% durante el primer semestre de 2007. Mientras que el sector de la construcción mantiene un perfil de desaceleración muy suave motivado exclusivamente por la caída de la actividad en el sector vivienda. Asimismo el crecimiento interanual del sector servicios se está ralentizando, especialmente el de servicios de mercado.

El mercado laboral ha evolucionado muy positivamente durante estos últimos meses. La tasa de paro ha bajado hasta el 8% debido al fuerte aumento de la oferta de trabajo, aunque lentamente, por el destacable crecimiento de la tasa de actividad, causado fundamentalmente por la incorporación de mano de obra inmigrante y femenina.

Por su parte, la ocupación ha ascendido fuertemente (en torno al 3,4%), lo que ha supuesto la creación de 674.000 nuevos puestos de trabajo en el segundo trimestre de 2007. Sin embargo, el crecimiento de la productividad del factor trabajo es muy lento.

El último dato del principal indicador de la evolución de precios, la variación del IPC, se ha situado en torno al 2,2% (por debajo de la inflación subyacente), aunque se prevé que en los últimos meses del año repunte hasta el 3% debido al escalón energético, por la repercusión del incremento de precio del petróleo.

Los costes laborales unitarios en media han aumentado un 2,1%, por debajo del crecimiento del deflactor del PIB, lo que es muestra de la elevada rentabilidad empresarial. Por sectores de actividad los costes laborales en la industria decrecen mientras que los de los servicios crecen, implicando aumentos y descensos de la productividad sectorial respectivamente.

SITUACIÓN ECONÓMICA DE ARAGÓN

La evolución de la economía aragonesa ha sido todavía más positiva que la de la media nacional (llevando cinco trimestres consecutivos creciendo por encima de esta). Se ha registrado en el segundo trimestre del año una variación interanual del 4,2% y se prevé que en los últimos meses de 2007 se alcance el 4,3%.

Por el lado de la demanda el perfil es similar al de la economía española, con suave desaceleración del consumo y aumento fuerte de la inversión, sobre todo de bienes de equipo. Mientras que desde el punto de vista de la oferta, en Aragón el sector de la construcción mantiene un crecimiento mucho más fuerte que en España, y también por encima del sector industrial. Esto es debido tanto al efecto Expo como a la elevada licitación tanto en el sector residencial como en el no residencial.

En cuanto al mercado laboral, en el primer semestre de 2007 se han creado en Aragón 37.700 nuevos puestos de trabajo frente a los 25.100 del primer semestre de 2006, y más incluso que en todo el año pasado. La importante incorporación de población al mercado ha supuesto un incremento de la tasa de actividad, que ha motivado el suave descenso de la tasa de paro, que sigue siendo la más baja de toda España.

Además, ha mejorado de forma notable el porcentaje de empleo fijo sobre el temporal en el total (alcanzando el 72% frente al 68% de la media nacional).

SECTOR PRIMARIO Y AGROINDUSTRIA

El fuerte incremento de precios de los productos **agrarios** durante los últimos meses (especialmente de los cereales, alrededor del 40%) ha mejorado sustancialmente la rentabilidad agraria. Este crecimiento se ha originado por la entrada en el mercado de nuevos consumidores (China, India...) y la creciente utilización de estos cultivos como biocombustibles.

Este positivo comportamiento del sector agrario compensa la importante recesión sufrida por el sector **ganadero** que, además de ver incrementados sus costes de materias primas, debe ajustar los precios por la entrada de nuevos competidores al mercado (Argentina, EE.UU., etc.)

A su vez, en la **agroindustria** también se ha apreciado claramente el efecto de la subida de precios agrícolas que no se puede repercutir en igual medida a los precios de sus clientes, limitando así la competitividad y el desarrollo del sector.

El aumento de tierras cultivables y una mayor potenciación en la investigación de cultivos pueden mejorar su eficiencia y rendimientos.

CONSTRUCCIÓN, ENERGIA E INDUSTRIA

Frente al comportamiento más desacelerado a nivel nacional, el sector de la construcción ha experimentado un destacable crecimiento en la Comunidad Autónoma aragonesa, debido al impulso de la obra pública y el sector terciario (superficies comerciales, oficinas, etc.) frente al parón del sector residencial.

La crisis de confianza financiera se ha traducido en una reducción de las transacciones inmobiliarias, especialmente de obra nueva y para inversión.

El crecimiento del sector energético en Aragón ha sido muy positivo y superior al de la media nacional en el tercer trimestre de 2007, incrementándose la proporción de suministro industrial a costa del doméstico.

En este sector se ha producido una contención de los costes de materiales frente a trimestres anteriores y se han logrado costes de producción más económicos.

Por el contrario, la **industria de bienes de consumo** ha sufrido a lo largo de los últimos meses una desaceleración frente a las altas tasas de crecimiento alcanzadas en etapas anteriores.

El menor tirón del consumo dentro de la demanda, consecuencia del alza de los tipos de interés, el crecimiento de costes y la disminución de márgenes de beneficio han repercutido negativamente en el sector, que trata de conseguir mejoras de productividad e impulsar la inversión en innovación.

Por su parte, la industria de **bienes intermedios y la de bienes de equipo** han tenido un mejor comportamiento que en periodos anteriores, especialmente las relacionadas con reposición, mantenimiento y post-venta. Sin embargo, la falta de mano de obra especializada afecta a la productividad y a los márgenes de rentabilidad.

SECTOR SERVICIOS

Globalmente el crecimiento del sector servicios se ha desacelerado frente a periodos anteriores, sin embargo el comportamiento de los distintos subsectores de actividad ha sido muy dispar.

La mayor contención del consumo se ha reflejado en un descenso de actividad en un sector tan directamente relacionado con el mismo como es el **comercio**. Se ha detectado una caída en el precio de la compra media y un crecimiento de los gastos de personal, que, al no poder ser repercutidos en la misma medida en los precios finales, implican un descenso de la productividad en el sector.

Por otra parte, la desaceleración de la construcción residencial lleva consigo la de algunos sectores relacionados como son el **transporte de mercancías**, donde existe un exceso de oferta y competencia y donde la subida del precio del petróleo influye en los costes.

Otros de los sectores relacionados con la construcción son las **entidades financieras y aseguradoras**, que han mantenido en el tercer trimestre del año crecimientos similares a los de periodos anteriores debido al fuerte aumento de crédito a actividades productivas (disminuyendo el crédito hipotecario y a promotor).

Pese a la existencia de una crisis de confianza mundial en el sector, consecuencia de los acontecimientos en el mercado hipotecario de EE.UU., no se prevén repercusiones en el mercado inmobiliario español ya que la política del Banco de España es mucho más exigente y la estructura del mercado financiero español más segura que la del americano. Además, en la economía española no se dan por el momento problemas de liquidez.

Uno de los sectores con mejor comportamiento en los últimos meses ha sido el de la **logística**, que ha tenido un impulso tecnológico y fuerte esfuerzo inversor, que se refleja en las distintas plataformas logísticas de la Comunidad Autónoma.

Se detecta una grave necesidad de mano de obra en algunos subsectores como el **turismo y el transporte**, que se trata de cubrir con la atracción de trabajadores inmigrantes. Sin embargo, la falta de disponibilidad de alojamiento y otros servicios relacionados dificultan su incorporación.

Previsiones macroeconómicas de las principales agencias

Organismo y fecha de emisión	PIB pm		Inflación		Tasa desempleo		
	2007	2008	2007	2008	2007	2008	
La Caixa	septiembre-07	3,8	2,9	2,5	2,6	8,0	8,0
Caja Madrid	septiembre-07	3,8	2,7	2,6	2,6	8,1	8,3
Caixa Catalunya	septiembre-07	3,9	3,3	2,4	2,6	7,9	7,2
ICAE	septiembre-07	3,9	3,0	2,5	2,8	8,1	8,2
ICO	septiembre-07	3,8	3,3	2,5	2,7	8,0	7,8
Instituto de Estudios Económicos	septiembre-07	3,7	3,2	2,6	2,7	8,1	8,1
AFI	septiembre-07	3,7	2,8	2,6	2,4	8,1	8,4
FUNCAS	septiembre-07	3,9	2,9	2,6	2,9	8,0	8,2
Santander	septiembre-07	3,9	3,0	2,6	2,9	8,0	8,2
BBVA	septiembre-07	3,8	2,8	2,6	2,6	8,0	8,0
CEPREDE - UAM	septiembre-07	3,9	2,8	2,5	2,5	8,1	8,5
Consensus Economics	marzo-07	3,5	3,0	2,4	2,6	-	-
I. Flores de Lemus	septiembre-07	3,8	3,0	2,6	2,8	8,1	8,0
Intermoney	septiembre-07	3,9	3,0	2,5	2,3	8,0	8,5
Instituto L.R. Klein Gauss	junio-07	2,9	-	2,5	-	7,8	-
Economist Intelligence U.	junio-07	2,2	-	2,3	-	6,9	-
BNP Paribas	marzo-07	3,7	2,8	2,6	3,2	8,2	8,0
C.S.Cámaras - Hispalink	septiembre-07	3,8	3,1	2,8	2,5	8,2	8,2
Gobierno	julio-07	3,8	3,3	2,7	2,6	7,8	7,7
FMI	abril-07	3,8	3,4	2,6	2,7	7,8	7,7
OCDE	mayo-07	3,6	2,7	2,5	2,7	8,2	8,1
Comisión Europea	mayo-07	3,7	3,4	2,5	2,6	8,1	7,8
PROMEDIO		3,7	3,0	2,5	2,7	8,0	8,0

Fuente: Instituto LR Klein, Panel de previsiones FUNCAS y Estimación CREA

Cuadro macroeconómico del Gobierno

	2006	2007	2008
Gasto en consumo final nacional	3,9	3,8	3,4
Consumo privado	3,7	3,4	3,1
Consumo público	4,4	4,8	4,4
Formación bruta de capital fijo	6,3	5,8	4,6
Bienes de equipo y otros productos	7,2	6,9	5,7
Construcción	5,9	5,1	3,8
Demanda interna	4,6	4,3	3,7
Exportaciones	6,2	5,4	5,0
Importaciones	8,4	6,8	6,0
Saldo exterior	-1,0	-0,8	-0,6
Producto Interior Bruto	3,9	3,8	3,3
PIB a precios corrientes (miles de M€)	976,2	1.045,8	1.116,3
PIB a precios corrientes (% variación)	7,8	7,1	6,7
Empleo	3,1	2,8	2,2
Productividad por ocupado	0,8	1,0	1,1

Fuente: Ministerio de Economía (Julio 2007) y Elaboración CREA

Previsiones económicas de la Comisión Europea

Países	Crecimiento del PIB (% var.anual)			Inflación (IPC armonizado) (% var.anual)			Tasa de paro (% población activa)		
	2006	2007	2008	2006	2007	2008	2006	2007	2008
España	3,9	3,7	3,4	3,6	2,4	2,6	8,6	8,1	7,8
Alemania	2,7	2,5	2,4	1,8	1,9	1,7	8,4	7,3	6,5
Austria	3,1	2,9	2,5	1,7	1,8	1,7	4,8	4,4	4,3
Belgica	3,1	2,3	2,2	2,3	1,8	1,8	8,2	7,8	7,6
Finlandia	5,5	2,1	2,7	1,3	1,5	1,7	7,7	7,2	6,8
Francia	2,0	2,4	2,3	1,9	1,5	1,7	9,4	8,9	8,5
Holanda	2,9	2,8	2,6	1,7	1,5	2,1	3,9	3,2	2,7
Irlanda	6,0	5,0	4,0	2,7	2,6	2,2	4,4	4,5	4,6
Italia	1,9	1,9	1,7	2,2	1,9	2,0	6,8	6,6	6,4
Luxemburgo	6,2	5,0	4,7	3,0	2,4	2,7	4,7	4,6	4,4
Portugal	1,3	1,8	2,0	3,0	2,3	2,3	7,7	7,7	7,5
Grecia	4,3	3,7	3,7	3,3	3,2	3,1	8,9	8,5	8,1
Zona Euro	2,7	2,6	2,5	2,2	1,9	1,9	7,9	7,3	6,9
Dinamarca	3,1	2,3	2,0	1,9	1,9	2,2	3,9	3,3	3,3
Reino Unido	2,8	2,8	2,5	2,3	2,3	2,0	5,3	5,0	4,9
Suecia	4,4	3,8	3,3	1,5	1,2	1,9	7,0	6,4	5,9
Chipre	3,8	3,8	3,9	2,2	1,3	2,0	4,7	4,8	4,8
República Checa	6,1	4,9	4,9	2,1	2,4	2,9	7,1	6,4	6,1
Estonia	11,4	8,7	8,2	4,4	5,1	5,3	5,9	6,6	6,2
Hungría	3,9	2,4	2,6	4,0	7,5	3,8	7,5	7,8	7,8
Letonia	11,9	9,6	7,9	6,6	7,2	6,2	6,8	6,3	6,0
Lituania	7,5	7,3	6,3	3,8	4,7	4,4	5,6	4,8	4,3
Malta	2,9	3,0	2,8	2,6	1,4	2,1	7,4	7,4	7,3
Polonia	6,1	6,1	5,5	1,3	2,0	2,5	13,8	11,0	9,0
Rep.Eslovaca	8,3	8,5	6,5	4,3	1,7	2,4	13,4	12,2	11,7
Eslovenia	5,2	4,3	4,0	1,5	1,2	1,9	6,0	5,8	5,6
UE-27	3,0	2,9	2,7	2,3	2,2	2,1	7,9	7,2	6,7
Estados Unidos	3,3	2,2	2,7	2,7	1,9	2,0	4,6	4,7	5,0
Japón	2,2	2,3	2,1	-0,3	-0,1	0,3	4,1	4,1	4,2

Fuente: Informe de otoño (mayo 2007). Comisión Europea

Previsiones económicas del FMI

Países	Crecimiento del PIB (% var.anual)		Inflación (% var.anual)		Tasa de paro (% población activa)		Balanza por cta. corriente (% del PIB)	
	2007	2008	2007	2008	2007	2008	2007	2008
Estados Unidos	2,2	2,8	1,9	2,5	4,8	5,0	-6,1	-6,0
Japón	2,3	1,9	0,3	0,8	4,0	4,0	3,9	3,6
Alemania	2,3	1,9	2,0	1,6	7,8	7,6	5,3	5,2
Francia	2,3	2,4	1,7	1,8	8,3	7,8	-2,2	-2,3
Italia	2,3	1,7	2,1	2,0	6,8	6,8	-2,2	-2,2
Reino Unido	2,3	2,7	2,3	2,0	5,3	5,1	-3,1	-3,1
Canadá	2,3	2,9	1,7	2,0	6,2	6,2	0,7	0,6
España	2,3	3,4	2,6	2,7	7,8	7,7	-9,4	-9,8
Unión Europea	2,3	2,7	2,2	2,2	-	-	-	-
Zona Euro	2,3	2,3	2,0	2,0	7,3	7,1	-0,3	-0,4
Todo el mundo	2,3	4,9	-	-	-	-	-	-

Fuente: World Economic Outlook (abril 2007) FMI y Elaboración CREA

Previsiones económicas de la OCDE

Países	Crecimiento del PIB (% var.anual)			Inflación (% var.anual)			Tasa de paro (% población activa)			Balanza por cuenta corriente		
	2006	2007	2008	2006	2007	2008	2006	2007	2008	2006	2007	2008
Estados Unidos	3,3	2,1	2,5	3,2	2,6	2,6	4,6	4,6	4,8	-6,5	-6,1	-6,2
Japón	2,2	2,4	2,1	0,2	-0,3	0,3	4,1	3,8	3,6	3,9	4,8	5,4
Alemania	3,0	2,9	2,2	1,8	1,8	1,7	8,1	6,9	6,3	5,1	6,7	7,0
Francia	2,1	2,2	2,2	1,9	1,3	1,7	9,0	8,4	8,0	-1,2	-1,0	-1,0
Italia	1,9	2,0	1,7	2,2	2,0	2,1	6,9	6,3	6,0	-2,4	-2,5	-2,6
Reino Unido	2,8	2,7	2,5	2,3	2,4	2,0	5,5	5,5	5,5	-3,4	-3,2	-2,7
Canadá	2,7	2,5	3,0	2,0	2,0	2,1	6,3	6,1	6,0	1,7	1,9	2,0
España	3,9	3,6	2,7	3,6	2,5	2,7	8,5	8,2	8,1	-8,7	-10,1	-10,5
Zona Euro	2,8	2,7	2,3	2,2	1,8	2,0	7,8	7,1	6,7	0,1	0,4	0,4
OCDE	3,2	2,7	2,7	-	-	-	5,9	5,6	5,5	-1,9	-1,5	-1,5

Fuente: Economic Outlook (mayo 2007) OCDE y Elaboración CREA

Síntesis de Indicadores

INDICADOR	DATO	ARAGÓN	ESPAÑA	U E	FECHA
PIB	Var.Interanual	4,4%	4,0%	2,8%	II trim.2007 (1)
DEMANDA					
Consumo privado	Var.Interanual	4,0%	3,3%	1,9%	II trim.2007 (1)
Consumo público	Var.Interanual	-	5,5%	1,9%	II trim.2007 (1)
FBCF	Var.Interanual	-	6,6%	4,9%	II trim.2007 (1)
FBCF construcción	Var.Interanual	7,3%	4,6%	-	II trim.2007 (1)
FBCF bienes de equipo	Var.Interanual	10,7%	13,0%	-	II trim.2007 (1)
Exportación bs.y svos.	Var.Interanual	-	4,8%	2,9%	II trim.2007 (1)
Importación bs.y svos.	Var.Interanual	-	6,7%	3,8%	II trim.2007 (1)
Matriculación de turismos	Var.Interanual	-1,5%	-8,2%	-	septiembre 2007
Ventas de cemento	Var.Interanual	31,8%	2,6%	-	febrero 2007
Facturación de energía eléctrica	Var.Interanual	341,3%	5,0%	-	I trim.2007
Nivel de cartera de pedidos	Saldo	13,0	1,8	-	septiembre 2007
Indice de comercio al por menor	Var.Interanual	7,9%	5,5%	2,6%	agosto 2007
Indicador de Clima Económico	Indice	-	95,9	110,8	septiembre 2007
Indicador de Clima Industrial	Saldo	1,9	-1,0	3,9	septiembre 2007
OFERTA					
VAB Agricultura	Var.Interanual	-	5,5%	1,3%	II trim.2007 (1)
VAB Industria y Energía	Var.Interanual	4,4%	4,0%	3,1%	II trim.2007 (1)
VAB Construcción	Var.Interanual	6,5%	4,0%	3,7%	II trim.2007 (1)
VAB Servicios	Var.Interanual	4,3%	3,9%	2,8%	II trim.2007 (1)
Indice de Producción Industrial	Var.Interanual	14,0%	3,5%	3,5%	julio 2007
Utilización de la Cap. Productiva	Tasa (%)	82,0	82,1	83,8	III trim.2007
COMERCIO EXTERIOR					
Exportaciones	Var.Acumulada	21,0%	7,4%	7,4%	enero-julio 2007
Importaciones	Var.Acumulada	7,7%	7,9%	7,9%	enero-julio 2007
Saldo Acumulado Anual	Millones de Euros	-249,0	-54.878	-6.304	enero-julio 2007
Tasa de Cobertura	Tasa Acum. (%)	95,4%	66,1%	99,1%	enero-julio 2007
MERCADO LABORAL					
Tasa de paro estimado (EPA)	Tasa (%)	5,3%	8,0%	6,7%	II trim.2007
Tasa de actividad (EPA)	Tasa (%)	59,2%	58,9%	-	II trim.2007
Tasa de paro registrado	Tasa (%)	5,5%	9,1%	-	septiembre 2007
PRECIOS					
IPC	Var.Interanual	2,3%	2,2%	1,9%	agosto 2007
Inflación Subyacente	Var.Interanual	2,7%	2,5%	2,1%	agosto 2007
Indice de Precios Industriales	Var.Interanual	5,9%	2,3%	1,5%	agosto 2007
Coste Laboral por trab. y mes	Var.Interanual	4,5%	3,9%	3,2%	II trim.2007
TIPOS DE CAMBIO					
Tipo de cambio Euro-Dólar	dólares por euro	1,390	1,390	1,390	septiembre 2007
TIPOS DE INTERES					
Euribor a 1 año	%	4,725	4,725	4,725	septiembre 2007
Deuda a Largo plazo (10 años)	%	4,40	4,40	4,53	agosto 2007
PREVISIONES 2007					
PIB	Var.Interanual	4,3%	3,8%	2,9%	año 2007
IPC	Var.Interanual	2,5%	3,2%	2,2%	año 2007
Tasa de Paro	Tasa (%)	5,4%	7,8%	7,2%	año 2007

(1) dato Aragón I trimestre 2007

Fuente: Elaboración CREA

Otros Indicadores de Aragón y España

Concepto	Ultimo dato	Unidad	Aragón	variación Interanual	España	variación Interanual
Licitación Oficial	mayo-07	Miles de Euros	220.513	37,76%	4.192.389	-9,60%
Viviendas Iniciadas	mayo-07	Viviendas	2.170	-24,89%	63.058	-21,48%
Viviendas Terminadas	mayo-07	Viviendas	1.945	23,02%	60.903	7,27%
Ventas de cemento	febrero-07	Toneladas	167.553	31,78%	3.786.914	2,63%
Precio de la vivienda (m ²)	II trim. 2007	Euros/m ²	1.937,50	5,90%	2.054,50	5,80%
Facturación de energía eléctrica	I trim. 2007	MWh	9.140.147	341,30%	-	5,00%
Aeropuerto: Tráfico pasajeros	agosto-07	Pasajeros	65.022	13,98%	22.679.330	10,53%
Aeropuerto: Tráfico mercancías	agosto-07	Kilogramos	2.146.620	546,63%	45.395.803	6,68%
Matriculación vehículos carga	septiembre-07	Unidades	1.382	45,17%	25.495	-10,92%
Matriculación turismos	septiembre-07	Unidades	2.677	-1,51%	98.673	-8,20%
Viajeros en estab. hoteleros	agosto-07	Personas	259.080	10,59%	10.061.415	3,58%
Pernoctación viajeros	agosto-07	Personas	602.635	6,71%	38.123.946	1,30%
Coste laboral por trabajador y mes	II trim. 2007	Euros	2.348,87	4,50%	2.282,89	3,90%
Depósitos al sector privado	diciembre-06	Mill. de Euros	26.025	20,31%	929.017	18,46%
Créditos al sector privado	diciembre-06	Mill. de Euros	38.819	22,66%	1.445.298	25,92%
Valor de las hipotecas urbanas	julio-07	Mill. de Euros	793,00	23,49%	23.823,20	6,20%

Fuente: IAEst, INE y Elaboración CREA

Producto Interior Bruto a precios de mercado Precios Constantes Base 2000. Datos brutos Millones de Euros

Millones de Euros	2005	2006	I-2005	II-2005	III-2005	IV-2005	I-2006	II-2006	III-2006	IV-2006	I-2007	II-2007
Componentes de la demanda												
Consumo Final	585.009	608.597	143.891	144.787	146.022	150.333	149.885	149.776	151.822	157.126	156.412	155.673
Cons. Hogares	440.130	456.546	111.320	109.680	110.699	108.439	116.323	113.303	114.859	112.080	120.631	117.120
Cons.Inst. Sin ánimo Lucro	6.630	7.074	1.368	1.839	1.372	2.052	1.448	1.970	1.463	2.194	1.519	2.060
Cons.Público	138.246	144.932	31.216	33.269	33.949	39.809	32.148	34.496	35.504	42.786	34.291	36.490
Formación Bruta de Capital F.	209.694	223.972	46.811	57.833	49.644	55.403	50.979	61.398	53.124	58.476	54.841	65.151
FBCF Construcción	113.948	120.776	24.697	30.412	28.722	30.119	26.622	32.281	30.523	31.362	28.051	33.843
FBCF B. Equipo	59.288	65.430	14.290	16.820	12.916	15.260	15.861	18.202	14.248	17.121	18.281	20.131
FBCF Otros productos	36.416	38.081	7.979	10.705	7.767	9.965	8.766	11.110	8.099	10.107	9.084	11.571
Variación de existencias	1.095	1.486	4.185	-35	-6.618	3.562	3.529	-36	-6.525	4.519	2.470	-36
Demanda Nacional	796.092	834.700	194.749	202.907	189.013	209.439	204.304	211.665	198.422	220.310	213.696	221.480
Exportaciones	215.363	226.398	49.193	56.311	57.917	51.933	53.694	58.571	59.326	54.797	55.977	61.142
Importaciones	275.680	298.464	64.871	72.888	68.712	69.199	72.589	76.582	73.704	75.584	76.451	81.767
Ramas de Actividad												
VAB Agricultura	21.849	22.368	4.502	6.330	4.796	6.222	4.429	6.470	4.600	6.867	4.838	6.858
VAB Energía	18.959	19.229	4.899	4.481	4.623	4.956	5.040	4.561	4.799	4.828	4.859	4.711
VAB Industria	109.672	112.805	27.175	27.679	26.102	28.711	28.093	27.922	26.945	29.848	29.590	29.217
VAB Construcción	63.572	66.746	14.270	15.703	15.979	17.623	15.333	16.641	16.692	18.071	16.026	17.372
VAB Servicios	449.454	468.014	107.458	115.034	109.551	117.411	111.530	120.659	113.954	121.880	116.322	125.337
VAB Servicios de Mdo.	349.914	364.226	85.317	88.489	86.483	89.625	88.504	93.115	90.061	92.547	92.355	96.545
VAB Servicios de no Mdo.	99.572	103.840	22.075	26.594	23.025	27.874	22.987	27.577	23.868	29.408	23.941	28.824
Impuestos sobre productos	134.715	139.486	21.805	18.341	17.636	18.068	22.435	18.786	17.930	19.386	23.065	19.312
PIB a precios de mercado	740.118	768.669	187.235	188.401	190.009	195.618	195.035	194.893	197.556	204.457	203.528	202.567

Fuente: INE y Elaboración CREA

Producto Interior Bruto a precios de mercado Precios Constantes Base 2000. Datos brutos Variación Interanual

	2005	2006	I-2005	II-2005	III-2005	IV-2005	I-2006	II-2006	III-2006	IV-2006	I-2007	II-2007
Componentes de la demanda												
Consumo Final	4,5%	4,0%	4,1%	5,0%	3,8%	5,1%	4,2%	3,4%	4,0%	4,5%	4,4%	3,9%
Cons. Hogares	4,2%	3,7%	4,6%	4,5%	4,3%	3,4%	4,5%	3,3%	3,8%	3,4%	3,7%	3,4%
Cons.Inst. Sin ánimo Lucro	5,6%	6,7%	5,0%	7,1%	3,0%	6,6%	5,8%	7,1%	6,7%	6,9%	5,0%	4,5%
Cons.Público	5,5%	4,8%	2,3%	6,6%	2,4%	10,0%	3,0%	3,7%	4,6%	7,5%	6,7%	5,8%
Formación Bruta de Capital F.	6,9%	6,8%	6,2%	8,0%	6,8%	6,4%	8,9%	6,2%	7,0%	5,5%	7,6%	6,1%
FBCF Construcción	6,1%	6,0%	6,2%	6,1%	6,7%	5,4%	7,8%	6,1%	6,3%	4,1%	5,4%	4,8%
FBCF B. Equipo	9,2%	10,4%	6,4%	12,0%	8,4%	9,5%	11,0%	8,2%	10,3%	12,2%	15,3%	10,6%
FBCF Otros productos	6,4%	4,6%	6,4%	8,9%	4,6%	5,1%	9,9%	3,8%	4,3%	1,4%	3,6%	4,2%
Variación de existencias	0,0%	0,1%	0,1%	-0,1%	0,0%	0,0%	0,0%	0,0%	0,0%	0,0%	-0,1%	0,0%
Demanda Nacional	5,3%	5,1%	5,1%	6,2%	4,4%	5,3%	5,2%	4,5%	5,2%	5,5%	4,9%	4,9%
Exportaciones	2,6%	5,1%	-2,2%	4,5%	5,1%	2,5%	9,2%	4,0%	2,4%	5,5%	4,2%	4,4%
Importaciones	7,7%	8,3%	4,9%	10,3%	8,2%	7,3%	11,9%	5,1%	7,3%	9,2%	5,3%	6,8%
Ramas de Actividad												
VAB Agricultura	-8,6%	2,4%	-10,8%	-8,5%	-4,6%	-10,0%	-1,6%	2,2%	-4,1%	10,4%	9,2%	6,0%
VAB Energía	5,2%	1,4%	4,7%	3,9%	3,2%	9,0%	2,9%	1,8%	3,8%	-2,6%	-3,6%	3,3%
VAB Industria	1,0%	2,9%	-1,8%	2,0%	0,5%	3,2%	3,4%	0,9%	3,2%	4,0%	5,3%	4,6%
VAB Construcción	5,6%	5,0%	6,0%	5,7%	6,0%	4,7%	7,4%	6,0%	4,5%	2,5%	4,5%	4,3%
VAB Servicios	4,1%	4,1%	3,9%	5,5%	3,7%	3,3%	3,8%	4,9%	4,0%	3,8%	4,3%	3,9%
VAB Servicios de Mdo.	4,1%	4,1%	4,0%	5,4%	4,0%	3,2%	3,7%	5,2%	4,1%	3,3%	4,4%	3,7%
VAB Servicios de no Mdo.	3,9%	4,3%	3,5%	6,0%	2,5%	3,5%	4,1%	3,7%	3,7%	5,5%	4,2%	4,5%
Impuestos sobre productos	6,1%	3,5%	6,1%	3,3%	3,8%	11,8%	2,9%	2,4%	1,7%	7,3%	2,8%	2,8%
PIB a precios de mercado	3,6%	3,9%	3,1%	4,2%	3,3%	3,8%	3,8%	4,0%	3,5%	4,1%	4,3%	3,9%

Fuente: INE y Elaboración CREA

Producto Interior Bruto a precios de mercado

Precios Constantes Base 2000. Datos corregidos de efectos calendario y estacional

Millones de Euros

Mill. de euros constantes	2005	2006	I-2005	II-2005	III-2005	IV-2005	I-2006	II-2006	III-2006	IV-2006	I-2007	II-2007
Componentes de la demanda												
Consumo Final	585.009	613.441	143.830	146.046	146.967	148.178	150.018	151.374	152.827	154.377	155.927	157.150
Cons. Hogares	440.130	456.546	108.365	109.930	110.514	111.339	112.784	113.747	114.590	115.433	116.573	117.472
Cons.Inst. Sin ánimo Lucro	6.630	7.074	1.622	1.649	1.660	1.698	1.727	1.760	1.781	1.806	1.821	1.843
Cons.Público	138.246	144.932	33.846	34.472	34.784	35.138	35.504	35.856	36.444	37.127	37.522	37.823
Formación Bruta de Capital F.	209.694	223.972	50.852	52.546	52.717	53.579	54.809	55.533	56.298	57.336	58.443	59.204
FBCF Construcción	113.948	120.776	27.757	28.659	28.659	29.104	29.718	30.005	30.360	30.695	31.251	31.396
FBCF B. Equipo	59.288	65.430	14.174	15.009	14.887	15.216	15.590	16.118	16.530	17.191	17.662	18.209
FBCF Otros productos	36.416	38.081	8.881	9.122	9.157	9.256	9.508	9.468	9.499	9.606	9.726	9.875
Variación de existencias	1.095	1.486	386	439	465	446	301	364	404	417	401	393
Demanda Interna	796.092	834.700	195.091	198.958	199.982	202.078	205.263	207.424	209.699	212.331	214.996	217.011
Exportaciones	215.363	226.398	52.633	53.626	54.472	54.623	55.620	56.233	56.773	57.761	57.693	58.951
Importaciones	275.680	298.464	66.011	69.564	69.776	70.324	73.020	73.810	75.032	76.603	77.297	78.787
Ramas de Actividad												
VAB Agricultura	21.849	22.368	5.466	5.503	5.630	5.251	5.458	5.632	5.496	5.781	5.941	5.944
VAB Energía	18.959	19.229	7.434	7.426	7.348	7.769	7.706	7.527	7.646	7.522	7.436	7.788
VAB Industria	109.672	112.805	4.167	4.174	4.178	4.238	4.223	4.285	4.342	4.386	4.454	4.491
VAB Construcción	63.572	66.746	33.786	34.292	34.763	35.324	35.732	36.118	36.526	36.686	37.291	37.560
VAB Servicios	449.454	468.014	13.920	14.056	14.184	14.303	14.479	14.639	14.778	14.899	15.076	15.217
VAB Servicios Mdo.	349.914	364.226	86.224	87.132	87.906	88.652	89.780	90.665	91.691	92.082	93.476	94.111
VAB Servicios No Mdo.	99.572	103.840	86.682	87.331	88.179	88.895	89.839	91.241	91.506	93.550	93.579	95.320
Impuestos sobre productos	75.853	78.539	18.602	18.866	19.078	19.305	19.368	19.463	19.536	20.171	19.957	20.072
PIB a precios de mercado	740.118	766.400	182.540	184.242	185.817	187.535	189.299	191.301	192.987	195.114	197.099	198.943

Fuente: INE y Elaboración CREA

Producto Interior Bruto a precios de mercado

Precios Constantes Base 2000. Datos corregidos de efectos calendario y estacional

Variación Interanual

	2005	2006	I-2005	II-2005	III-2005	IV-2005	I-2006	II-2006	III-2006	IV-2006	I-2007	II-2007
Componentes de la demanda												
Consumo Final	4,5%	4,0%	4,7%	4,9%	4,3%	4,2%	4,3%	3,6%	4,0%	4,2%	3,9%	3,8%
Cons. Hogares	4,2%	3,7%	4,4%	4,5%	4,0%	3,8%	4,1%	3,5%	3,7%	3,7%	3,4%	3,3%
Cons.Inst. Sin ánimo Lucro	5,6%	6,7%	5,0%	6,8%	4,2%	6,5%	6,5%	6,7%	7,3%	6,3%	5,4%	4,7%
Cons.Público	5,5%	4,8%	5,6%	5,9%	5,1%	5,4%	4,9%	4,0%	4,8%	5,7%	5,7%	5,5%
Formación Bruta de Capital F.	6,9%	6,8%	6,8%	8,0%	6,3%	7,2%	7,8%	5,7%	6,8%	7,0%	6,6%	6,6%
FBCF Construcción	6,1%	6,0%	5,8%	6,4%	6,1%	6,0%	7,1%	4,7%	5,9%	5,5%	5,2%	4,6%
FBCF B. Equipo	9,2%	10,4%	6,3%	12,0%	7,2%	11,2%	10,0%	7,4%	11,0%	13,0%	13,3%	13,0%
FBCF Otros productos	6,4%	4,6%	6,4%	7,9%	5,6%	5,6%	7,1%	3,8%	3,7%	3,8%	2,3%	4,3%
Variación de existencias	-0,1%	0,1%	0,0%	-0,1%	-0,1%	-0,1%	0,0%	0,0%	0,1%	0,1%	0,1%	0,0%
Demanda Interna	5,3%	5,1%	5,2%	5,8%	4,9%	5,1%	5,5%	4,5%	5,1%	5,3%	5,0%	4,9%
Exportaciones	2,6%	5,1%	0,2%	3,1%	3,6%	3,4%	5,7%	4,9%	4,2%	5,7%	3,7%	4,8%
Importaciones	7,7%	8,3%	5,4%	9,7%	7,7%	7,7%	10,6%	6,1%	7,5%	8,9%	5,9%	6,7%
Ramas de Actividad												
VAB Agricultura	-8,6%	2,4%	-11,0%	-9,0%	-4,1%	-10,1%	-0,1%	2,3%	-2,4%	10,1%	8,8%	5,5%
VAB Energía	5,2%	1,4%	5,0%	4,4%	3,7%	7,7%	3,7%	1,4%	4,1%	-3,2%	-3,5%	3,5%
VAB Industria	1,0%	2,9%	0,6%	0,4%	0,4%	2,7%	1,4%	2,7%	3,9%	3,5%	5,5%	4,8%
VAB Construcción	5,6%	5,0%	5,5%	5,5%	5,7%	5,5%	5,8%	5,3%	5,1%	3,9%	4,4%	4,0%
VAB Servicios	4,1%	4,1%	4,2%	4,8%	4,0%	3,4%	4,0%	4,1%	4,2%	4,2%	4,1%	3,9%
VAB Servicios Mdo.	4,1%	4,1%	4,2%	4,6%	4,3%	3,5%	4,1%	4,1%	4,3%	3,9%	4,1%	3,8%
VAB Servicios No Mdo.	3,9%	4,3%	4,5%	5,3%	2,7%	3,3%	3,6%	4,5%	3,8%	5,2%	4,2%	4,5%
Impuestos sobre productos	6,1%	3,5%	7,1%	4,6%	4,6%	8,2%	4,1%	3,2%	2,4%	4,5%	3,0%	3,1%
PIB a precios de mercado	3,6%	3,9%	3,6%	3,7%	3,4%	3,7%	3,7%	3,8%	3,9%	4,0%	4,1%	4,0%

Fuente: INE y Elaboración CREA

Producto Interior Bruto a precios de mercado
Precios constantes base 2000
Variación interanual. ARAGÓN

ARAGÓN	2006	2007	I 2006	II 2006	III 2006	IV 2006	I 2007	II 2007
Componentes de la demanda								
Consumo Privado	3,96%	3,89%	4,20%	3,56%	3,96%	4,11%	3,81%	3,68%
FBCF Construcción	7,45%	7,67%	7,68%	7,04%	7,59%	7,49%	7,20%	8,40%
FBCF B. Equipo	9,28%	11,65%	8,59%	6,31%	10,24%	11,98%	12,03%	12,36%
Ramas de Actividad								
VAB Industria y Energía	3,35%	4,54%	1,75%	3,28%	5,16%	3,22%	4,76%	5,01%
VAB Construcción	6,33%	6,55%	6,23%	6,68%	6,69%	5,71%	6,30%	7,50%
VAB Servicios	4,23%	4,38%	3,99%	4,11%	4,35%	4,47%	4,47%	4,22%
PIB a precios de mercado	3,90%	4,17%	3,40%	3,92%	4,25%	4,05%	4,17%	4,22%

Fuente: FUNDEAR y Elaboración CREA

Producto Interior Bruto a precios de mercado
Unión Europea
Billones Euros

Billones de Euros	2006	I-2006	II-2006	III-2006	IV-2006	I-2007	II-2007
Componentes de la demanda							
Consumo Final	6.977,4	1.730,1	1.739,9	1.748,4	1.759,1	1.764,1	1.772,8
Cons. Hogares	5.224,7	1.293,8	1.303,1	1.309,6	1.318,2	1.320,3	1.327,6
Cons.Público	1.752,7	436,3	436,8	438,7	440,9	443,8	445,2
Formación Bruta de Capital F.	1.983,9	480,7	494,0	499,5	509,7	519,6	518,4
Demanda Interna	8.968,4	50,4	471,2	102,4	1.445,7	469,2	559,8
Exportaciones	4.023,8	989,3	1.004,7	1.001,6	1.028,3	1.036,3	1.043,1
Importaciones	3.968,6	974,4	993,4	993,2	1.007,6	1.018,0	1.022,6
Ramas de Actividad							
VAB Agricultura	199,2	49,8	49,7	49,6	50,0	50,8	50,4
VAB Industria	1.834,9	453,2	456,9	460,5	464,3	467,8	471,2
VAB Construcción	424,3	103,1	105,7	107,0	108,5	111,0	109,6
VAB Servicios	5.637,8	1.392,1	1.406,0	1.414,4	1.425,2	1.435,6	1.445,7
Impuestos sobre productos	938,1	231,4	233,4	234,8	238,5	237,9	237,6
Producto Interior Bruto	9.040,8	2.231,2	2.253,5	2.268,0	2.288,2	2.304,8	2.315,8

Fuente: Eurostat y Elaboración CREA

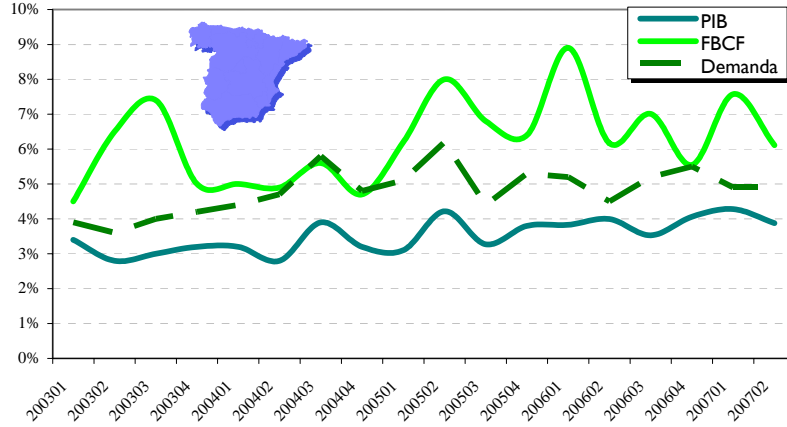
Producto Interior Bruto a precios de mercado
Unión Europea
Variación Interanual

Variación interanual	2006	I-2006	II-2006	III-2006	IV-2006	I-2007	II-2007
Componentes de la demanda							
Consumo Final	2,2%	2,1%	2,2%	2,1%	2,5%	2,0%	1,9%
Cons. Hogares	2,3%	2,0%	2,4%	2,2%	2,5%	2,1%	1,9%
Cons.Público	1,9%	2,3%	1,7%	1,8%	2,2%	1,7%	1,9%
Formación Bruta de Capital F.	6,6%	5,3%	7,1%	6,0%	7,1%	8,1%	4,9%
Demanda Interna	3,1%	2,6%	3,2%	3,4%	3,1%	3,2%	2,4%
Exportaciones	9,4%	11,6%	10,6%	7,1%	8,3%	4,8%	3,8%
Importaciones	9,2%	11,5%	10,7%	7,8%	7,0%	4,5%	2,9%
Ramas de Actividad							
VAB Agricultura	-2,7%	-3,2%	-2,7%	-2,0%	0,4%	1,9%	1,3%
VAB Industria	3,6%	3,3%	3,4%	3,7%	4,2%	3,2%	3,1%
VAB Construcción	4,0%	2,8%	3,7%	4,9%	5,6%	7,7%	3,7%
VAB Servicios	3,1%	2,7%	3,1%	3,1%	3,4%	3,1%	2,8%
Impuestos sobre productos	4,1%	3,0%	3,6%	3,6%	3,8%	3,8%	3,0%
Producto Interior Bruto	3,2%	2,7%	3,2%	3,1%	3,5%	3,3%	2,8%

Fuente: Eurostat y Elaboración CREA

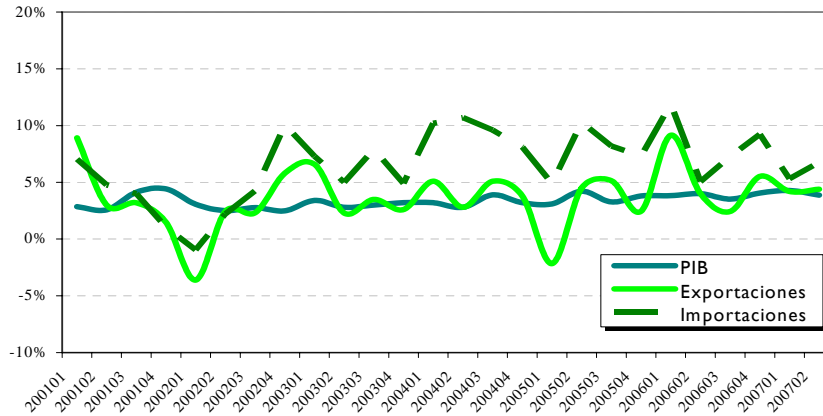
Gráficos de Contabilidad Nacional

EVOLUCION INTERANUAL DEL PIB
Demanda Nacional



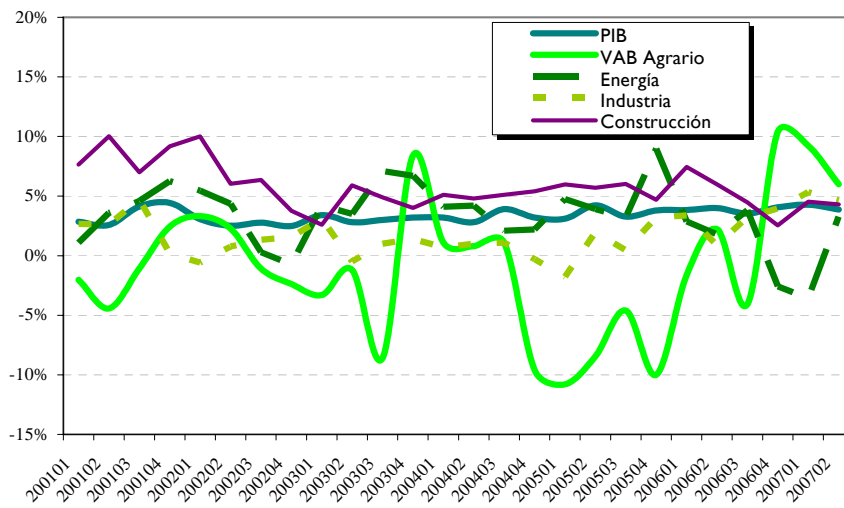
Elaboración: CREA

EVOLUCION INTERANUAL DEL PIB
Demanda Exterior



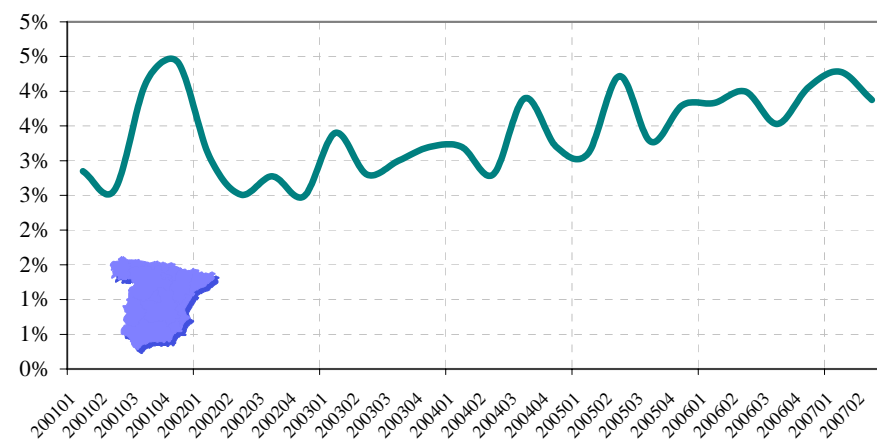
Elaboración: CREA

EVOLUCION INTERANUAL DEL PIB
Ramras de Actividad



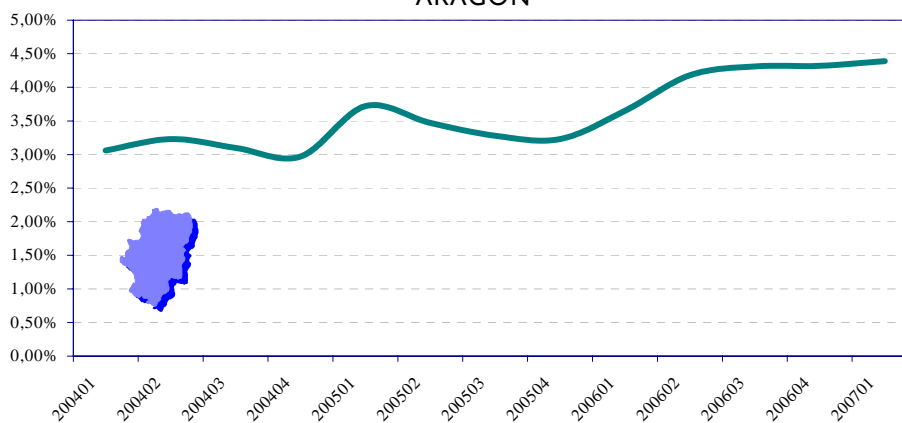
Elaboración: CREA

EVOLUCION INTERANUAL TRIMESTRAL DEL PIB



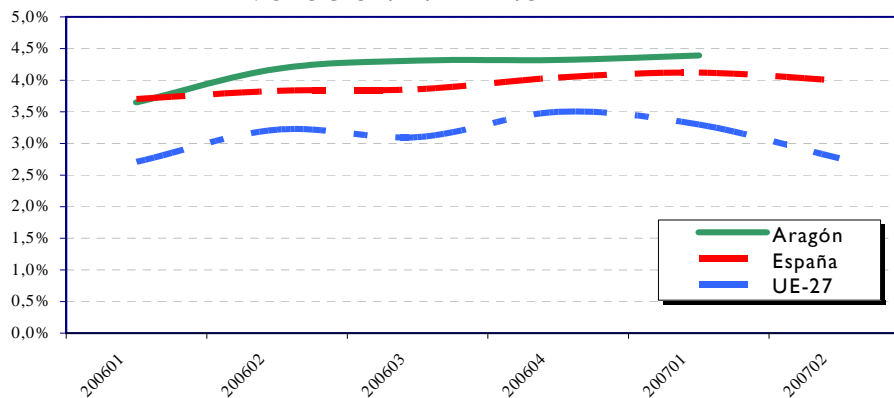
Elaboración: CREA

EVOLUCIÓN INTERANUAL DEL PIB ARAGÓN



Elaboración: CREA

EVOLUCIÓN INTERANUAL DEL PIB



Indice de Precios al Consumo (IPC). General y grupos. Agosto 2007

Grupo	España				Aragón			
	Indice	Variación	Acumulado	Interanual	Indice	Variación	Acumulado	Interanual
Alimentos y bebidas no alcohólicas	103,3	0,3	1,9	2,8	102,6	0,4	1,3	2,2
Bebidas alcohólicas y tabaco	107,1	0,0	5,7	6,5	107,1	0,0	5,5	6,4
Vestido y calzado	93,9	-0,7	-12,3	1,0	93,9	-0,5	-11,5	1,3
Vivienda	104,0	0,1	3,4	3,1	103,5	0,2	3,0	2,3
Menaje	102,5	0,0	1,2	2,6	102,9	0,2	1,4	2,9
Medicina	98,1	0,0	-2,5	-2,2	99,8	0,1	-1,0	-0,5
Transporte	102,5	-0,5	4,2	-0,1	102,2	-0,5	4,1	-0,3
Comunicaciones	100,3	-0,1	1,1	0,5	100,7	-0,1	1,1	0,8
Ocio y cultura	101,3	1,3	1,1	-0,9	102,4	1,2	0,8	0,1
Enseñanza	103,6	0,0	0,6	4,5	103,8	0,0	0,8	4,8
Hoteles, cafés y restaurantes	106,8	0,8	5,5	5,0	107,9	1,0	6,4	5,2
Otros	103,4	0,0	2,5	3,1	103,7	0,0	2,5	3,2
Indice General	102,5	0,1	1,4	2,2	102,6	0,2	1,4	2,3

Fuente: INE y Elaboración CREA

Indice de Precios al Consumo (IPC). General y grupos. Agosto 2007

	España														Aragón													
	Alimentos y bebidas no alcohólicas	Bebidas alcohólicas	Vestido y calzado	Vivienda	Menaje	Medicina	Transporte	Comunicaciones	Ocio y cultura	Enseñanza	Hoteles, cafés y restaurantes	Otros	Ind. General	Subyacente	Alimentos y bebidas no alcohólicas	Bebidas alcohólicas	Vestido y calzado	Vivienda	Menaje	Medicina	Transporte	Comunicaciones	Ocio y cultura	Enseñanza	Hoteles, cafés y restaurantes	Otros	Ind. General	Subyacente
agosto-06	4,6	1,7	1,1	6,4	2,7	1,5	4,8	-1,2	0,5	3,9	4,4	3,9	3,7	3,0	5,2	1,8	0,7	8,0	3,1	2,0	4,5	-0,7	1,0	4,2	5,2	4,1	4,1	3,6
septiembre-06	4,6	1,1	1,2	5,8	2,7	1,4	0,2	-1,1	0,3	4,0	4,4	4,0	2,9	2,9	5,3	1,0	0,9	7,0	3,3	1,8	-0,2	-0,6	0,9	4,6	4,9	4,1	3,3	3,5
octubre-06	4,4	0,9	1,3	4,9	2,6	1,5	-1,0	-1,2	-0,3	4,0	4,4	4,0	2,5	2,8	4,8	0,9	0,9	6,0	3,3	1,7	-1,4	-0,7	0,6	4,4	4,6	4,3	2,8	3,3
noviembre-06	3,9	1,0	1,3	4,7	2,7	1,6	0,5	-1,4	-0,7	4,3	4,4	3,9	2,6	2,6	3,7	1,0	0,8	6,1	2,8	1,8	0,3	-0,8	0,2	4,7	4,9	4,5	2,8	3,1
diciembre-06	3,2	1,4	1,3	4,9	2,6	1,7	1,8	-1,5	-0,6	4,4	4,4	3,9	2,7	2,5	2,8	1,4	0,8	6,4	3,0	1,5	1,7	-0,8	1,0	4,7	4,9	4,2	2,9	3,0
enero-07	2,4	8,9	1,3	3,9	2,9	1,6	0,2	-1,3	-0,8	4,6	4,6	3,8	2,4	2,7	1,6	9,0	1,2	3,7	3,8	1,9	0,1	-0,5	1,0	4,9	5,2	4,5	2,6	3,2
febrero-07	2,5	12,4	1,0	3,8	2,6	1,5	-0,1	-1,4	-0,7	4,6	4,6	3,7	2,4	2,8	2,1	12,6	1,3	3,1	3,6	1,8	0,0	-0,6	1,2	4,9	6,5	4,5	2,9	3,5
marzo-07	2,9	6,5	1,0	3,9	2,6	-2,1	0,8	0,3	0,1	4,6	4,7	3,5	2,5	2,5	2,4	6,6	1,4	3,0	3,0	-1,0	0,6	0,9	1,4	4,8	5,8	4,2	2,7	3,1
abril-07	3,2	6,3	1,0	3,2	2,6	-2,1	0,7	0,3	-0,4	4,5	5,0	3,5	2,4	2,5	2,8	6,3	1,3	2,3	2,7	-0,9	0,4	0,8	0,8	5,0	5,7	4,0	2,5	2,9
mayo-07	3,2	6,2	1,1	3,0	2,6	-2,1	0,5	0,1	-0,2	4,5	4,9	3,4	2,3	2,5	2,5	6,2	1,5	2,4	2,8	-0,9	0,3	0,6	1,4	4,9	5,6	3,8	2,5	2,9
junio-07	2,8	6,1	1,1	3,1	2,6	-2,2	1,2	0,7	-0,7	4,6	5,0	3,2	2,4	2,4	2,3	5,9	1,4	2,6	2,7	-1,0	1,0	1,1	0,7	4,8	5,3	3,6	2,4	2,7
julio-07	2,6	6,1	1,0	3,1	2,7	-2,2	0,6	0,7	-1,0	4,6	5,0	3,1	2,2	2,4	2,0	6,1	1,2	2,3	2,6	-0,5	0,3	1,0	0,2	4,9	5,5	3,3	2,3	2,5
agosto-07	2,8	6,5	1,0	3,1	2,6	-2,2	-0,1	0,5	-0,9	4,5	5,0	3,1	2,2	2,5	2,2	6,4	1,3	2,3	2,9	-0,5	-0,3	0,8	0,1	4,8	5,2	3,2	2,3	2,7

Fuente: INE y Elaboración CREA

IPC. Evolución mensual e interanual. España, Aragón, Zaragoza, Huesca y Teruel

Fecha	España				Aragón				Zaragoza				Huesca				Teruel			
	1	2	3	4	1	2	3	4	1	2	3	4	1	2	3	4	1	2	3	4
agosto-06	100,4	0,2	1,9	3,7	100,4	2,0	2,0	4,1	100,4	0,3	2,0	4,1	100,4	0,2	2,4	4,5	100,2	0,1	1,5	3,6
septiembre-06	100,2	-0,2	1,7	2,9	100,2	1,9	1,9	3,3	100,2	-0,2	1,8	3,4	100,5	0,1	2,5	3,5	100,3	0,1	1,7	2,8
octubre-06	100,6	0,4	2,1	2,5	100,9	2,5	2,5	2,8	100,9	0,8	2,5	2,9	100,6	0,2	2,7	2,8	100,9	0,6	2,3	2,6
noviembre-06	100,9	0,2	2,4	2,6	101,1	2,7	2,7	2,8	101,2	0,2	2,7	2,8	100,8	0,2	2,9	2,9	101,1	0,1	2,5	2,6
diciembre-06	101,1	0,3	2,7	2,7	101,2	2,9	2,9	2,9	101,3	0,1	2,9	2,9	101,0	0,2	3,1	3,1	101,2	0,1	2,6	2,6
enero-07	100,5	-0,7	-0,7	2,4	100,3	-0,9	-0,9	2,6	100,5	-0,8	-0,8	2,7	100,3	-0,7	-0,7	2,6	99,7	-1,5	-1,5	2,2
febrero-07	100,5	0,1	-0,6	2,4	100,6	0,3	-0,6	2,9	100,8	0,3	-0,5	3,0	100,5	0,2	-0,5	2,4	100,0	0,3	-1,2	2,5
marzo-07	101,3	0,8	0,1	2,5	101,4	0,7	0,1	2,7	101,5	0,7	0,2	2,9	101,2	0,7	0,1	2,1	100,9	0,9	-0,3	2,4
abril-07	102,7	1,4	1,5	2,4	102,9	1,5	1,6	2,5	103,0	1,4	1,7	2,6	102,6	1,4	1,6	2,4	102,8	1,9	1,6	2,4
mayo-07	103,0	0,3	1,8	2,3	103,1	0,2	1,8	2,5	103,1	0,2	1,8	2,6	102,9	0,3	1,9	2,2	103,1	0,2	1,8	2,2
junio-07	103,2	0,2	2,0	2,4	103,2	0,1	2,0	2,4	103,2	0,1	1,9	2,5	103,2	0,3	2,1	2,4	103,4	0,3	2,2	2,3
julio-07	102,4	-0,7	1,3	2,2	102,4	-0,8	1,2	2,3	102,4	-0,8	1,1	2,3	102,5	-0,6	1,5	2,4	102,4	-0,9	1,2	2,3
agosto-07	103,2	0,2	2,0	2,4	103,2	0,1	2,0	2,4	103,2	0,1	1,9	2,5	103,2	0,3	2,1	2,4	103,4	0,3	2,2	2,3

1.- Índice

2.- % Variación respecto al mes anterior

3.- % Acumulado en lo que va de año

4.- % Variación interanual

Fuente: INE y Elaboración CREA

Indice de Precios al Consumo interanual por Comunidades Autónomas. Agosto 2007

CCAA	IPC Interanual
Andalucía	2,1
Aragón	2,3
Asturias	2,2
Baleares	2,2
Canarias	1,8
Cantabria	2,3
Castilla y León	2,2
Castilla-La Mancha	1,8
Cataluña	2,4
C. Valenciana	2,3
Extremadura	2,0
Galicia	1,8
Madrid	2,2
Murcia	2,3
Navarra	1,9
País Vasco	2,3
La Rioja	2,2
Ceuta	1,3
Melilla	1,8
España	2,2

Fuente: INE y Elaboración CREA

Indice de Precios al Consumo Armonizado. Unión Europea. Agosto 2007

Países	Indice	Var. Interanual
Alemania	104,3	2,0
Austria	103,8	1,7
Bélgica	104,7	1,2
Eslovenia	106,9	3,4
España	106,3	2,2
Finlandia	102,7	1,3
Francia	103,8	1,3
Grecia	104,8	2,7
Holanda	102,9	1,1
Irlanda	106,1	2,3
Italia	103,9	1,7
Luxemburgo	106,2	1,9
Portugal	105,3	1,9
UNION MONETARIA	104,3	1,7
Bulgaria	117,2	9,3
República Checa	105,7	2,6
Chipre	104,3	2,2
Dinamarca	102,9	0,9
República Eslovaca	105,9	1,2
Estonia	112,2	6,1
Hungría	112,4	7,1
Letonia	117,9	10,2
Lituania	109,9	5,6
Malta	105,3	0,6
Polonia	103,8	2,1
Reino Unido	-	-
Rumanía	112,1	5,0
Suecia	102,7	1,2
UNIÓN EUROPEA	104,5	1,9

Fuente: Eurostat y Elaboración CREA

Indice de Precios al Consumo Armonizado (IPCA). Agosto 2007

Fecha	Unión Europea			España		
	Indice	Var.mensual	Var. Interanual	Indice	Var.mensual	Var. Interanual
enero-07	102,8	-0,4	2,1	104,0	-0,7	2,4
febrero-07	103,0	0,3	2,1	104,1	0,1	2,5
marzo-07	103,7	0,7	2,2	104,9	0,8	2,5
abril-07	104,3	0,6	2,2	106,4	1,4	2,5
mayo-07	104,6	0,3	2,1	106,7	0,3	2,4
junio-07	104,7	0,1	2,1	106,9	0,2	2,5
julio-07	104,4	-0,2	2,0	106,1	-0,7	2,3
agosto-07	104,5	0,1	1,9	106,3	0,2	2,2

Fuente: Eurostat y Elaboración CREA

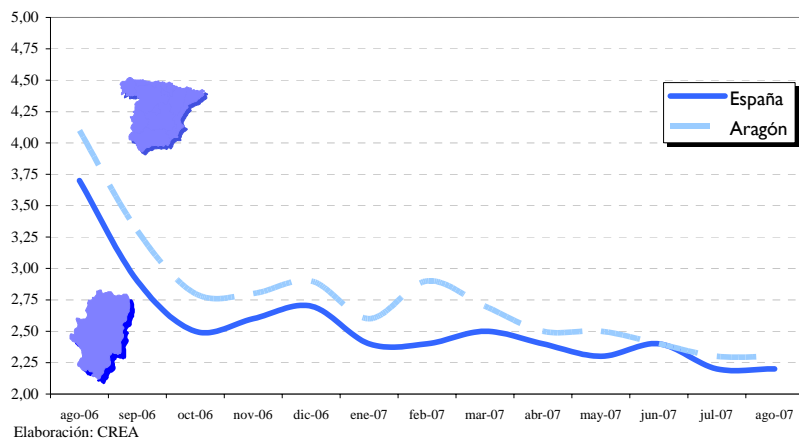
Indice de Precios al Consumo. General y Grupos. Agosto 2007

Fecha	Unión Europea													
	Alimentos y bebidas no alcohólicas	Bebidas alcohólicas	Vestido y calzado	Vivienda	Menaje	Medicina	Transporte	Comunicaciones	Ocio y cultura	Enseñanza	Hoteles, cafés y restaurantes	Otros	Ind. General	Inflación Subyacente
enero-07	2,9	4,3	-0,7	4,6	1,1	2,1	0,8	-1,7	0,1	5,9	3,2	2,7	2,1	1,9
febrero-07	2,5	4,5	0,0	4,6	1,2	2,6	1,0	-1,8	0,0	5,9	3,2	2,8	2,1	2,0
marzo-07	2,7	4,2	0,5	4,3	1,6	2,4	1,9	-2,5	0,1	5,9	3,3	2,6	2,2	2,0
abril-07	3,2	4,4	0,5	3,6	1,5	2,6	1,4	-2,1	-0,1	9,5	3,4	2,4	2,2	2,1
mayo-07	2,7	4,1	0,3	3,2	1,7	2,3	1,7	-1,8	0,0	9,4	3,4	2,3	2,1	2,1
junio-07	2,7	4,0	0,3	3,2	1,6	2,2	1,9	-1,9	-0,1	9,4	3,4	2,2	2,1	2,1
julio-07	2,6	3,8	-0,5	2,8	1,6	2,3	1,6	-2,1	-0,1	9,4	3,6	2,3	2,0	2,0
agosto-07	2,7	4,3	-0,1	2,5	1,7	2,0	1,0	-1,6	-0,4	9,5	3,6	2,3	1,9	2,1

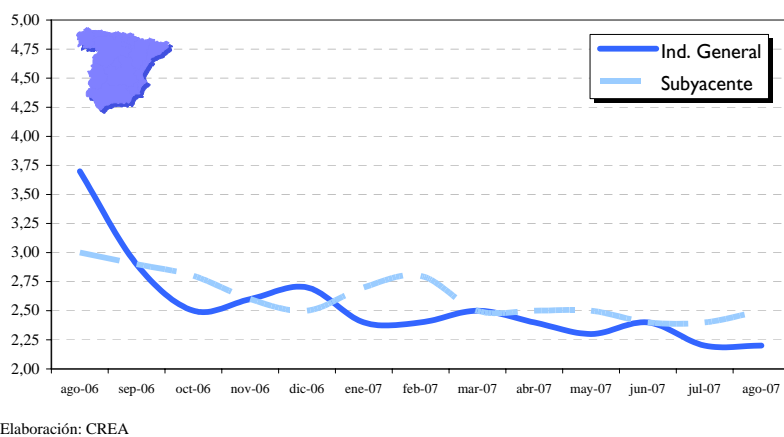
Fuente: Eurostat y Elaboración CREA

Gráficos de Índice de Precios al Consumo (IPC)

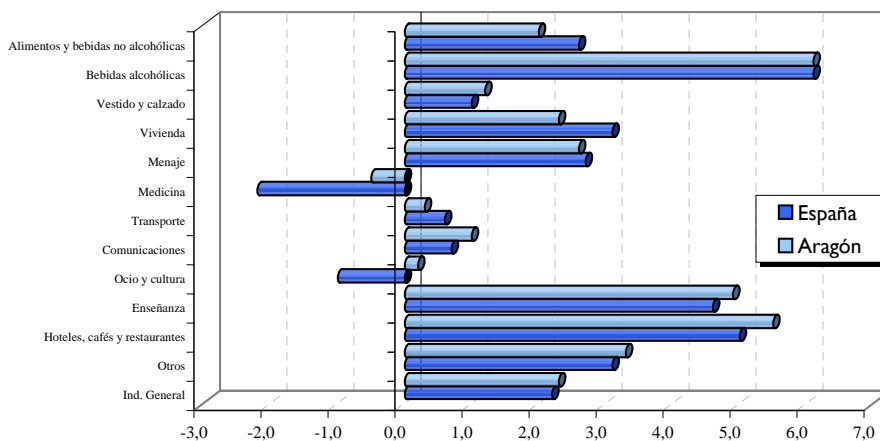
EVOLUCION INTERANUAL DEL IPC



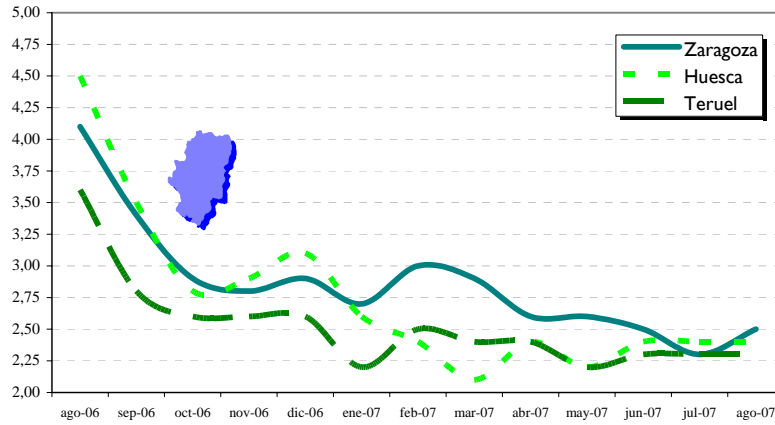
INFLACION INTERANUAL Y SUBYACENTE



INFLACION INTERANUAL POR SECTORES

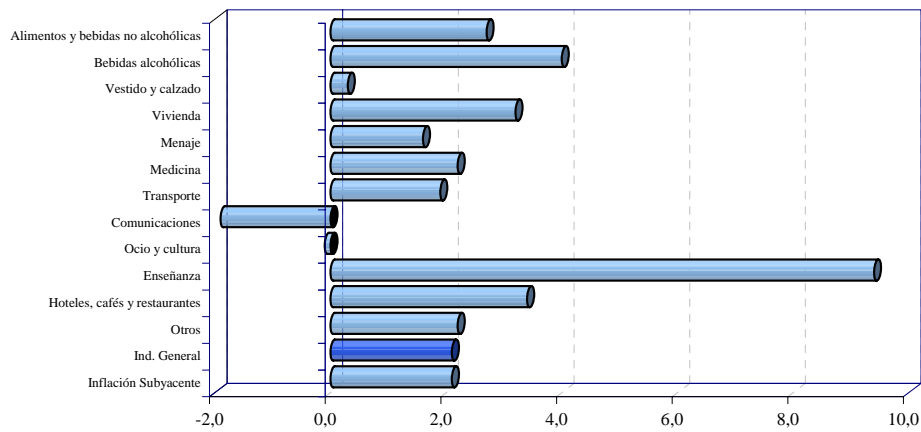


EVOLUCION INTERANUAL DEL IPC

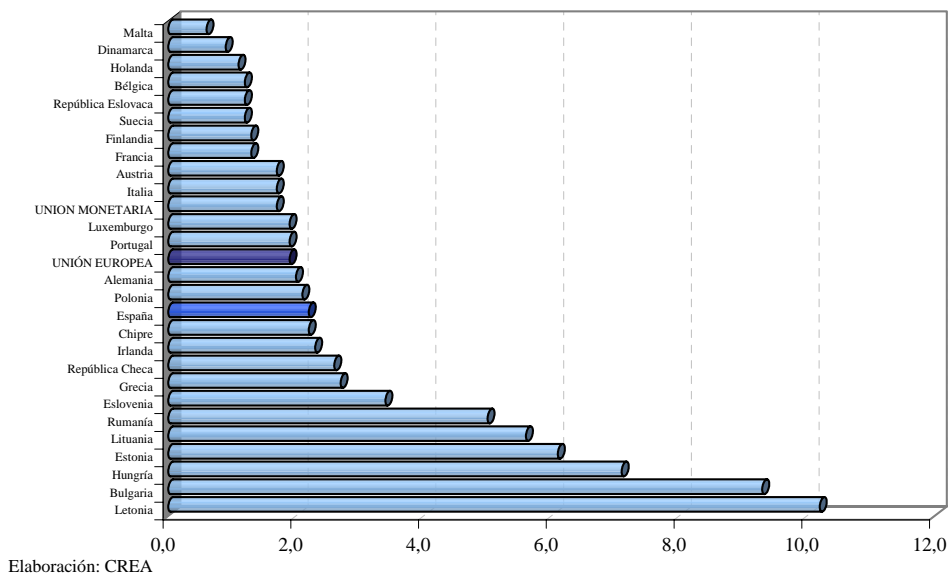


Elaboración: CREA

INFLACIÓN INTERANUAL POR SECTORES
UNIÓN EUROPEA. Agosto 2007



EVOLUCION INTERANUAL DEL IPC (Agosto 2007)



Elaboración: CREA

Indice de Precios Industriales (IPRI). España. Base 2000

agosto-07	ESPAÑA (base 2000)		
	Indice	Var. Mensual	Var. Interanual
Bienes de Consumo	120,7	0,3	2,3
Consumo duradero	117,6	0,0	2,8
Consumo no duradero	121,3	0,5	2,3
Bienes de Equipo	114,0	0,1	3,1
Bienes Intermedios	125,3	0,2	5,4
Energía	131,5	-0,4	-2,8
Indice General	122,9	0,2	2,3

Fuente: INE y Elaboración CREA

Indice de Precios Industriales (IPRI). Aragón. Base 2000

agosto-07	ARAGÓN (base 2000)		
	Indice	Var. Mensual	Var. Interanual
Bienes de Consumo	124,0	0,6	3,3
Consumo duradero	112,7	0,0	1,9
Consumo no duradero	130,6	0,8	4,1
Bienes de Equipo	110,9	-0,1	2,7
Bienes Intermedios	130,9	1,4	11,3
Energía	122,0	0,0	3,9
Indice General	121,9	0,6	5,9

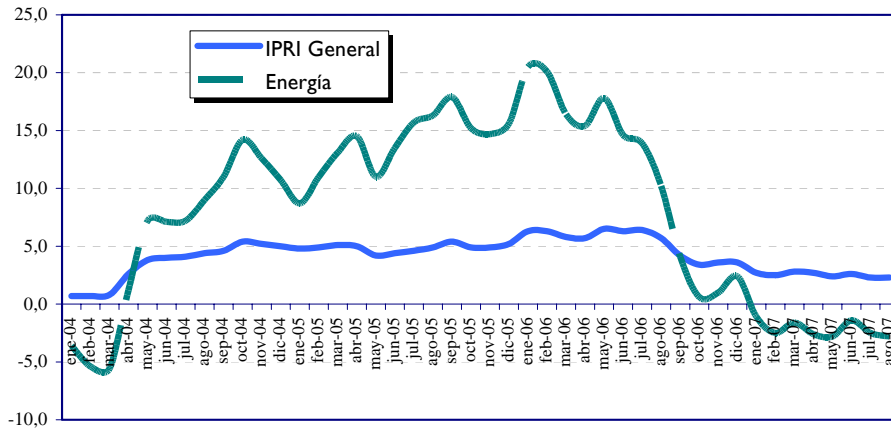
Fuente: INE y Elaboración CREA

Evolución Interanual del Índice de Precios Industriales. Aragón y España

	Aragón	España
agosto-06	8,5	2,4
septiembre-06	5,0	4,2
octubre-06	5,8	3,4
noviembre-06	6,2	3,6
diciembre-06	6,1	3,6
enero-07	4,6	2,7
febrero-07	5,2	2,5
marzo-07	5,6	2,8
abril-07	5,8	2,7
mayo-07	5,8	2,4
junio-07	5,8	2,6
julio-07	5,4	2,3
agosto-07	5,9	2,3

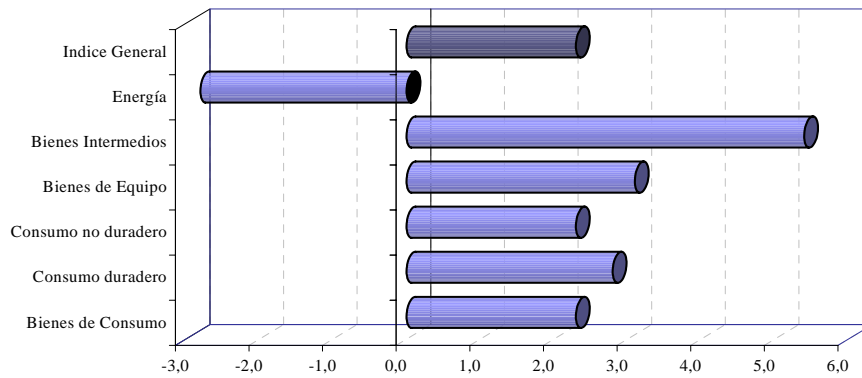
Fuente: INE y Elaboración CREA

EVOLUCION INTERANUAL DEL INDICE DE PRECIOS INDUSTRIALES ESPAÑA (Base 2000)



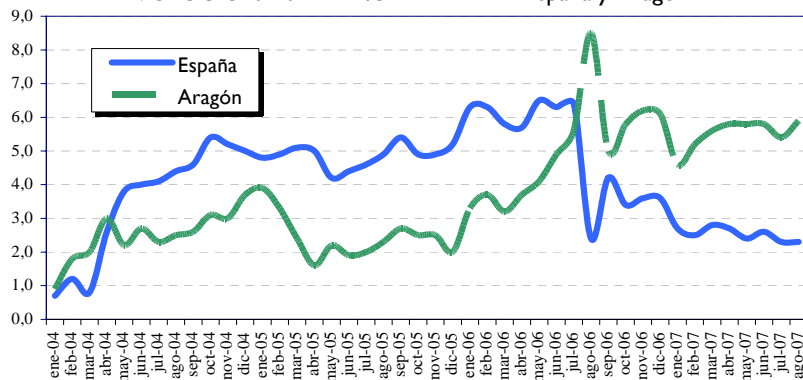
Elaboración: CREA

EVOLUCIÓN INTERANUAL DEL IPRI POR RAMAS DE ACTIVIDAD Base 2000. Agosto 2007



Elaboración: CREA

EVOLUCIÓN INTERANUAL DEL IPRI. España y Aragón

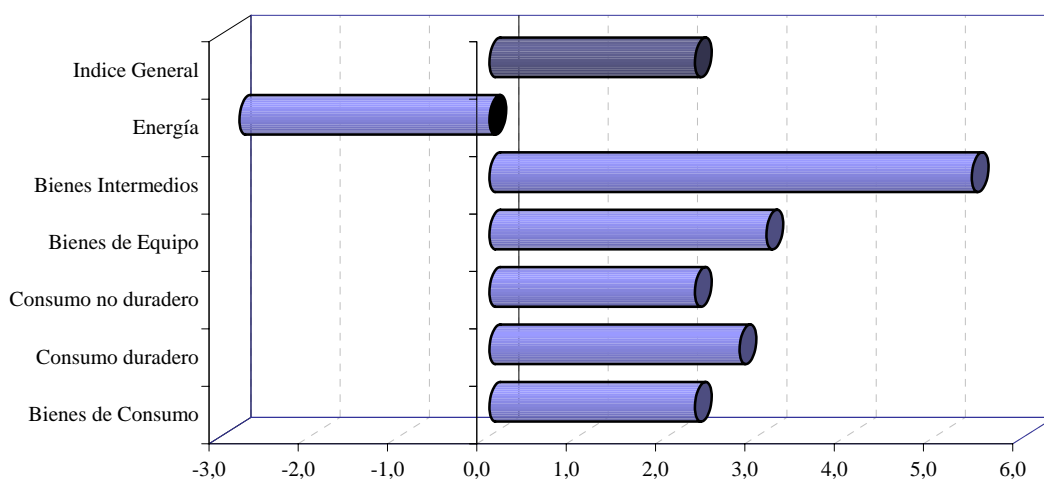


Indice de Precios Industriales (IPRI). Unión Europea. Base 2000

agosto-2007	Unión Europea (base 2000)	
	Indice	Var. Interanual (%)
Bienes Intermedios	-	4,5
Bienes de Capital	-	1,6
Bienes de Consumo duradero	-	1,8
Bienes de Consumo no duradero	-	1,8
Energía	-	-3,0
Indice General	122,1	1,5

Fuente: Eurostat y Elaboración CREA

EVOLUCIÓN INTERANUAL DEL IPRI POR RAMAS DE ACTIVIDAD Base 2000. Agosto 2007



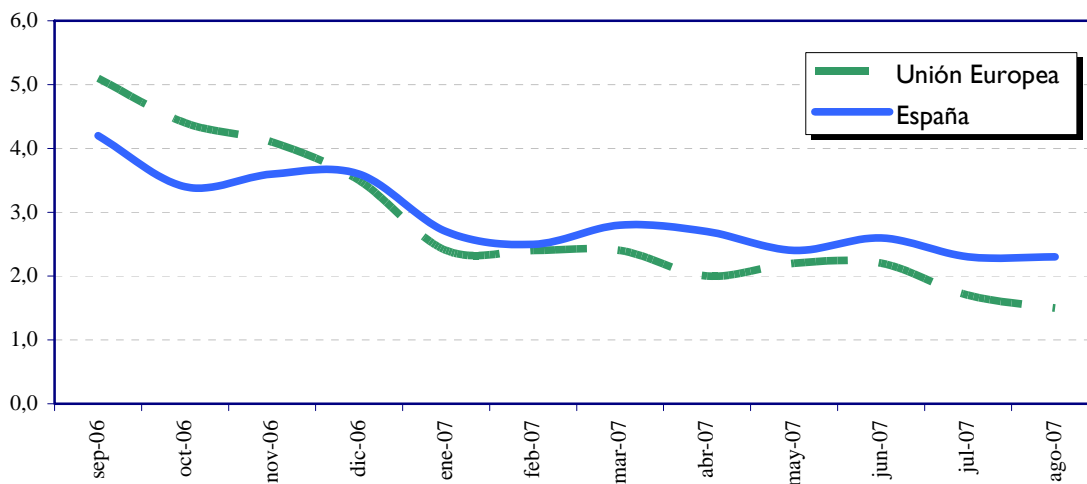
Elaboración: CREA

Variación interanual del Índice de Precios Industriales (IPRI). Base 2000

	Unión Europea	España
septiembre-06	5,1	4,2
octubre-06	4,4	3,4
noviembre-06	4,1	3,6
diciembre-06	3,5	3,6
enero-07	2,4	2,7
febrero-07	2,4	2,5
marzo-07	2,4	2,8
abril-07	2,0	2,7
mayo-07	2,2	2,4
junio-07	2,2	2,6
julio-07	1,7	2,3
agosto-07	1,5	2,3

Fuente: Eurostat y Elaboración CREA

EVOLUCIÓN INTERANUAL DEL IPRI



Elaboración: CREA

**Exportaciones, Importaciones y Saldo Comercial.
 España, Aragón, Zaragoza, Huesca y Teruel
 Julio 2007. Millones de Euros**

Mill. Euros julio-07	Exportaciones		Importaciones		Saldo		Tasa Cobertura	
	Mes	Acumulado	Mes	Acumulado	Mes	Acumulado	Mes	Ac.
España	15.321,80	106.979,40	23.983,00	161.857,10	-8.661,20	-54.877,70	63,9%	66,1%
Aragón	803,20	5.125,20	835,90	5.374,20	-32,70	-249,00	96,1%	95,4%
Zaragoza	732,60	4.678,20	785,30	4.986,60	-52,70	-308,40	93,3%	93,8%
Huesca	60,10	372,60	40,10	276,50	20,00	96,10	149,9%	134,8%
Teruel	10,50	74,40	10,50	111,10	0,00	-36,70	100,0%	67,0%

Fuente: Dirección General de Aduanas y Elaboración CREA

**Exportaciones, Importaciones y Saldo Comercial.
 España, Aragón, Zaragoza, Huesca y Teruel
 Evolución Interanual. Julio 2007**

% Var. Anual julio-07	Exportaciones		Importaciones		Saldo		Tasa Cobertura	
	Mensual	Acumulado	Mensual	Acumulado	Mensual	Acumulado	Mes	Ac.
España	12,7%	7,4%	15,4%	7,9%	20,7%	8,9%	-2,4%	-0,5%
Aragón	69,2%	21,0%	32,9%	7,7%	-78,8%	-67,1%	27,3%	12,4%
Zaragoza	80,9%	22,9%	35,7%	8,3%	-69,7%	-61,4%	33,3%	13,5%
Huesca	2,0%	4,7%	20,4%	2,0%	-21,9%	13,0%	-15,3%	2,6%
Teruel	-3,7%	2,8%	-37,9%	-3,9%	-100,0%	-15,1%	55,0%	7,0%

Fuente: Dirección General de Aduanas y Elaboración CREA

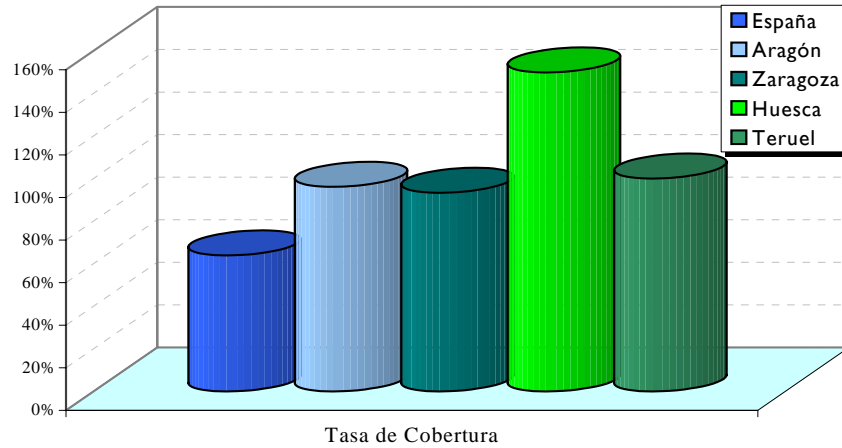
**Exportaciones e Importaciones de Aragón por tipo de bienes
 Enero-Julio 2007. Millones Euros**

	enero-julio 2007			% sobre el total		variación interanual	
	Exportaciones	Importaciones	Saldo	Exportaciones	Importaciones	Exportaciones	Importaciones
ALIMENTOS	331.593,40	322.121,37	9.472,02	6,5%	6,0%	-2,7%	6,1%
PRODUCTOS ENERGETICOS	4.786,41	48.722,86	-43.936,44	0,1%	0,9%	-7,6%	9,2%
MATERIAS PRIMAS	32.673,09	93.834,45	-61.161,36	0,6%	1,7%	10,1%	22,3%
SEMIMANUFACTURAS	735.236,39	847.406,21	-112.169,82	14,3%	15,8%	14,2%	20,7%
BIENES DE EQUIPO	753.271,63	1.140.856,76	-387.585,13	14,7%	21,2%	23,1%	9,3%
SECTOR AUTOMOVIL	2.745.476,41	1.860.906,59	884.569,81	53,6%	34,6%	29,1%	2,1%
BIENES DE CONSUMO DURADERO	231.681,79	406.320,76	-174.638,97	4,5%	7,6%	4,7%	5,9%
MANUFACTURAS DE CONSUMO	274.191,96	579.247,49	-305.055,53	5,3%	10,8%	14,3%	9,4%
OTRAS MERCANCIAS	16.244,58	74.663,81	-58.419,23	0,3%	1,4%	5,4%	-11,3%
TOTAL	5.125.155,65	5.374.080,30	-248.924,65	100,0%	100,0%	21,0%	7,7%

Fuente: Dirección General de Aduanas y Elaboración CREA

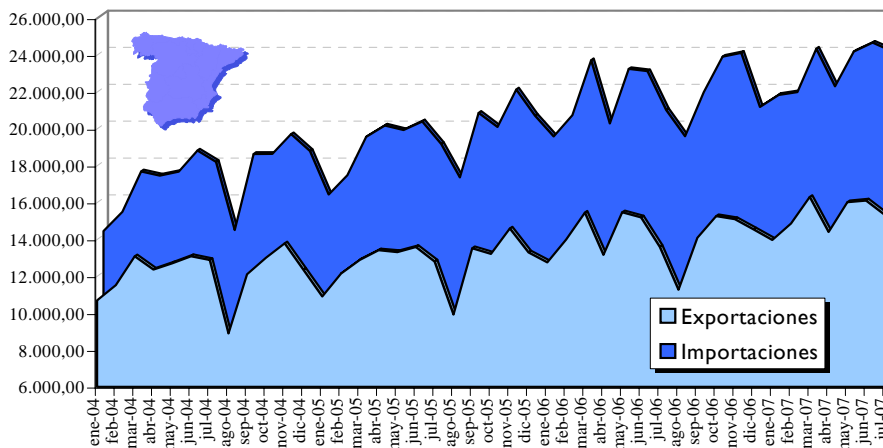
Gráficos de Comercio Exterior

TASA DE COBERTURA



IMPORTACIONES Y EXPORTACIONES - ESPAÑA

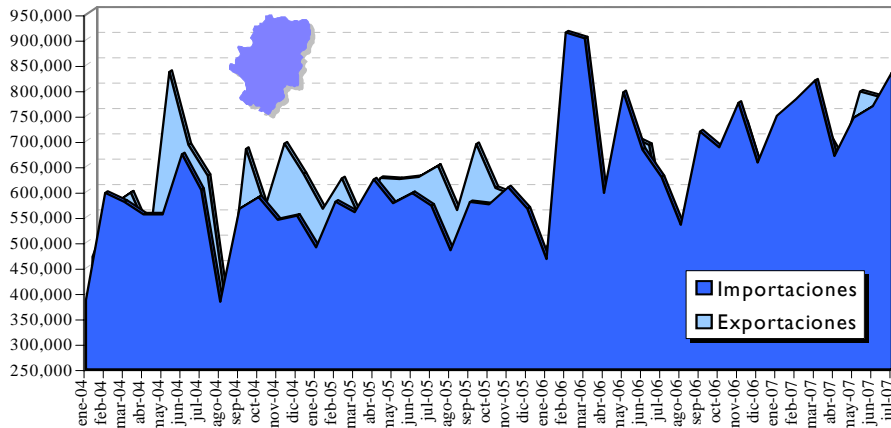
Millones euros



Elaboración: CREA

EXPORTACIONES E IMPORTACIONES - ARAGON

Millones euros



Elaboración: CREA

Exportaciones, Importaciones y Saldo Comercial. Unión Europea, España y Aragón Julio 2007. Millones de Euros

Mill Euros julio-07	Exportaciones		Importaciones		Saldo		Tasa Cobertura	
	Mes	Acumulado	Mes	Acumulado	Mes	Acumulado	Mes	Ac.
Unión Europea	107.068,90	705.313,30	102.600,30	711.617,70	4.468,60	-6.304,40	104,4%	99,1%
España	15.321,80	106.979,40	23.983,00	161.857,10	-8.661,20	-54.877,70	63,9%	66,1%
Aragón	803,20	5.125,20	835,90	5.374,20	-32,70	-249,00	96,1%	95,4%

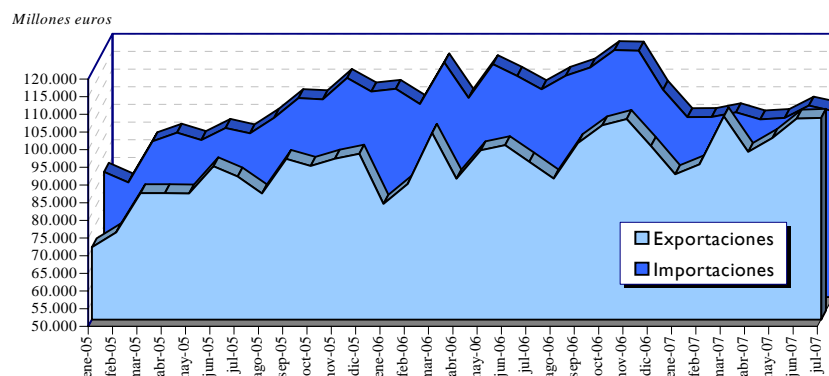
Fuente: Eurostat y Elaboración CREA

Exportaciones, Importaciones y Saldo Comercial. Unión Europea, España y Aragón Evolución Interanual. Julio 2007

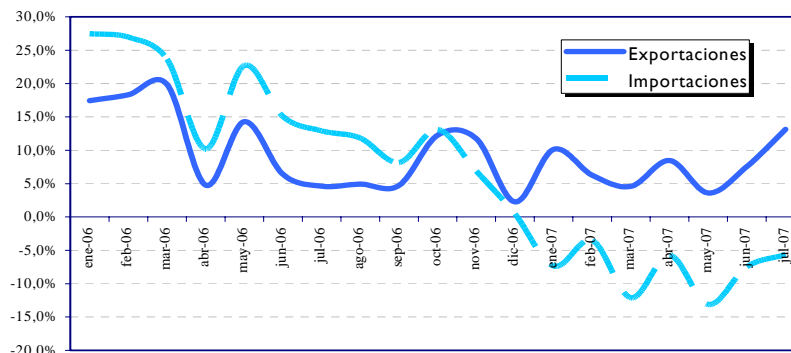
% Var. Anual julio-07	Exportaciones		Importaciones		Saldo		Tasa Cobertura	
	Mensual	Acumulado	Mensual	Acumulado	Mensual	Acumulado	Mes	Ac.
Unión Europea	13,1%	7,6%	-5,6%	-8,0%	-131,7%	-94,6%	19,9%	16,9%
España	12,7%	7,4%	15,4%	7,9%	20,7%	8,9%	-2,4%	-0,5%
Aragón	69,2%	21,0%	32,9%	7,7%	-78,8%	-67,1%	27,3%	12,4%

Fuente: Eurostat y Elaboración CREA

EXPORTACIONES E IMPORTACIONES UNIÓN EUROPEA



EVOLUCION INTERANUAL DEL COMERCIO EXTERIOR EN LA UNION EUROPEA



Encuesta de Población Activa (EPA) II Trimestre 2007

España	P. Activa	P. Ocupada	P. Parada	Tasa Paro
Agricultura	1.009.000	921.000	88.000	8,7%
Industria	3.366.000	3.243.800	122.200	3,6%
Construcción	2.877.800	2.713.700	164.100	5,7%
Servicios	14.166.800	13.488.700	678.100	4,8%
No Clasificados	707.800	-	707.800	-
TOTAL	22.127.300	20.367.200	1.760.100	8,0%

Aragón	P. Activa	P. Ocupada	P. Parada	Tasa Paro
Agricultura	39.700	39.100	600	1,5%
Industria	129.800	124.600	5.200	4,0%
Construcción	72.800	69.500	3.300	4,5%
Servicios	392.300	380.300	12.000	3,1%
No Clasificados	13.400	-	13.400	-
TOTAL	647.800	613.500	34.300	5,3%

Zaragoza	P. Activa	P. Ocupada	P. Parada	Tasa Paro
Agricultura	23.000	22.700	300	1,3%
Industria	99.500	95.500	4.000	4,0%
Construcción	48.200	45.200	3.000	6,2%
Servicios	297.900	288.000	9.900	3,3%
No Clasificados	10.400	-	10.400	-
TOTAL	478.900	451.400	27.500	5,7%

Huesca	P. Activa	P. Ocupada	P. Parada	Tasa Paro
Agricultura	9.400	9.200	200	2,1%
Industria	16.500	16.000	500	3,0%
Construcción	15.200	14.900	300	2,0%
Servicios	58.400	57.300	1.100	1,9%
No Clasificados	2.100	-	2.100	-
TOTAL	101.600	97.400	4.200	4,1%

Teruel	P. Activa	P. Ocupada	P. Parada	Tasa Paro
Agricultura	7.300	7.200	100	1,4%
Industria	13.800	13.100	700	5,1%
Construcción	9.400	9.400	0	0,0%
Servicios	36.000	35.000	1.000	2,8%
No Clasificados	900	-	900	-
TOTAL	67.300	64.700	2.600	3,9%

Fuente: INE y Elaboración CREA

Encuesta de Población Activa (EPA) II Trimestre 2007 Evolución Interanual

España	P. Activa		P. Ocupada		P. Parada		Tasa Paro
Agricultura	-44.600	-4,2%	-36.400	-3,8%	-8.200	-8,5%	-0,4
Industria	-61.400	-1,8%	-43.100	-1,3%	-18.300	-13,0%	-0,5
Construcción	196.100	7,3%	192.000	7,6%	4.100	2,6%	-0,3
Servicios	535.400	3,9%	561.600	4,3%	-26.200	-3,7%	-0,4
No Clasificados	-28.100	-3,8%	-	-	-28.100	-3,8%	-
TOTAL	597.300	2,8%	674.100	3,4%	-76.800	-4,2%	-0,6

Aragón	P. Activa		P. Ocupada		P. Parada		Tasa Paro
Agricultura	-200	-0,5%	1.600	4,3%	-1.800	-75%	-4,5
Industria	6.800	5,5%	3.800	3,1%	3.000	136,4%	2,2
Construcción	12.100	19,9%	12.300	21,5%	-200	-5,7%	-1,2
Servicios	16.100	4,3%	20.000	5,6%	-3.900	-24,5%	-1,2
No Clasificados	2.300	20,7%	-	-	2.300	20,7%	-
TOTAL	36.900	6,0%	37.700	6,5%	-800	-2,3%	-0,5

Zaragoza	P. Activa		P. Ocupada		P. Parada		Tasa Paro
Agricultura	800	3,6%	2.100	10,2%	-1.300	-81,3%	-5,9
Industria	7.400	8,0%	5.500	6,1%	1.900	90,5%	1,7
Construcción	7.500	18,4%	6.900	18,0%	600	25,0%	0,3
Servicios	10.400	3,6%	14.000	5,1%	-3.600	-26,7%	-1,4
No Clasificados	2.200	26,8%	-	-	2.200	26,8%	-
TOTAL	28.200	6,3%	28.500	6,7%	-300	-1,1%	-0,4

Huesca	P. Activa		P. Ocupada		P. Parada		Tasa Paro
Agricultura	-1.700	-15,3%	-1.200	-11,5%	-500	-71,4%	-4,2
Industria	-2.500	-13,2%	-3.000	-15,8%	500	-	3,0
Construcción	4.300	39,4%	4.700	46,1%	-400	-57,1%	-4,4
Servicios	3.300	6,0%	3.700	6,9%	-400	-26,7%	-0,8
No Clasificados	300	16,7%	-	-	300	16,7%	-
TOTAL	3.700	3,8%	4.200	4,5%	-500	-10,6%	-0,7

Teruel	P. Activa		P. Ocupada		P. Parada		Tasa Paro
Agricultura	700	10,6%	700	10,8%	0	0,0%	-0,1
Industria	1.900	16,0%	1.300	11,0%	600	600,0%	4,2
Construcción	300	3,3%	700	8,0%	-400	-100,0%	-4,4
Servicios	2.400	7,1%	2.300	7,0%	100	11,1%	0,1
No Clasificados	-200	-18,2%	-	-	-200	-18,2%	-
TOTAL	5.000	8,0%	5.000	8,4%	0	0,0%	-0,3

Fuente: INE y Elaboración CREA

Población y tasa de paro por Sexo y Edades. Aragón II Trimestre 2007

Aragón	P.mayor 16 años	P. Activa	P. Ocupada	P. Parada	Tasa Actividad	Tasa Paro
Hombres	543.100	372.200	358.900	13.300	68,5%	3,6%
Hombres 16-19	24.300	8.000	6.100	1.900	32,9%	23,8%
Hombres 20-24	37.600	28.500	26.100	2.400	75,8%	8,4%
Hombres 25-54	300.800	286.700	279.000	7.700	95,3%	2,7%
Hombres +55	180.500	49.000	47.700	1.300	27,1%	2,7%
Mujeres	550.900	275.500	254.600	20.900	50,0%	7,6%
Mujeres 16-19	23.000	5.100	4.100	1.000	22,2%	19,6%
Mujeres 20-24	35.300	20.800	17.000	3.800	58,9%	18,3%
Mujeres 25-54	279.100	222.800	208.400	14.400	79,8%	6,5%
Mujeres +55	213.500	26.900	25.100	1.800	12,6%	6,7%
Total 16-19	47.300	13.100	10.200	2.900	27,7%	22,1%
Total 20-24	72.900	49.300	43.100	6.200	67,6%	12,6%
Total 25-54	579.900	509.500	487.400	22.100	87,9%	4,3%
Total +55	394.000	75.900	72.800	3.100	19,3%	4,1%
TOTAL	1.094.100	647.800	613.500	34.300	59,2%	5,3%

Fuente: INE y Elaboración CREA

Población y tasa de paro por Sexo y Edades. Aragón II Trimestre 2007 Evolución Interanual

Aragón	P.mayor 16 años		P. Activa		P. Ocupada		P. Parada		Tasa Act. Tasa Paro	
	Var. absoluta	Var. relativa	V.absol.	V.relat.	V.absol.	V.relat.	V.absol.	V.relat.	V.absol.	V.absol.
Hombres	8.800	1,6%	7.400	2,0%	8.700	2,5%	-1.300	-8,9%	0,3	-0,4
Hombres 16-19	0	0,0%	300	3,9%	400	7,0%	-100	-5,0%	1,2	-2,2
Hombres 20-24	-300	-0,8%	600	2,2%	100	0,4%	500	26,3%	2,2	1,6
Hombres 25-54	7.300	2,5%	6.700	2,4%	8.600	3,2%	-1.900	-19,8%	-0,1	-0,7
Hombres +55	1.900	1,1%	-300	-0,6%	-400	-0,8%	100	8,3%	-0,5	0,2
Mujeres	7.000	1,3%	29.500	12,0%	28.900	12,8%	600	3,0%	4,8	-0,7
Mujeres 16-19	0	0,0%	-900	-15,0%	100	2,5%	-1.000	-50,0%	-3,9	-13,7
Mujeres 20-24	-200	-0,6%	-400	-1,9%	-2.400	-12,4%	2.000	111,1%	-0,8	9,8
Mujeres 25-54	5.300	1,9%	26.600	13,6%	28.000	15,5%	-1.400	-8,9%	8,2	-1,6
Mujeres +55	2.000	0,9%	4.400	19,6%	3.200	14,6%	1.200	200,0%	2,0	4,0
Total 16-19	0	0,0%	-600	-4,4%	500	5,2%	-1.100	-27,5%	-1,3	-7,1
Total 20-24	-500	-0,7%	200	0,4%	-2.300	-5,1%	2.500	67,6%	0,7	5,0
Total 25-54	12.600	2,2%	33.300	7,0%	36.600	8,1%	-3.300	-13,0%	3,9	-1,0
Total +55	3.900	1,0%	4.100	5,7%	2.800	4,0%	1.300	72,2%	0,9	1,6
TOTAL	15.800	1,5%	36.900	6,0%	37.600	6,5%	-700	-2,0%	2,5	-0,5

Fuente: INE y Elaboración CREA

Población y Tasa de Paro por Sexo II Trimestre 2007

II trimestre 2007		Número de personas				Tasa de Actividad	Tasa de Paro
		Población mayor 16 años	Población Activa	Población Ocupada	Población Parada		
ESPAÑA	Hombres	18.446.500	12.788.400	12.007.700	780.700	69,3%	6,1%
	Mujeres	19.145.500	9.338.900	8.359.600	979.300	48,8%	10,5%
	Total	37.592.000	22.127.300	20.367.300	1.760.000	58,9%	8,0%
ARAGÓN	Hombres	543.100	372.200	358.900	13.300	68,5%	3,6%
	Mujeres	550.900	275.500	254.600	20.900	50,0%	7,6%
	Total	1.094.000	647.700	613.500	34.200	59,2%	5,3%
HUESCA	Hombres	96.600	62.400	60.600	1.800	64,6%	2,9%
	Mujeres	90.300	39.100	36.900	2.200	43,3%	5,6%
	Total	186.900	101.500	97.500	4.000	54,3%	3,9%
TERUEL	Hombres	62.800	41.500	40.500	1.000	66,1%	2,4%
	Mujeres	59.800	25.800	24.200	1.600	43,1%	6,2%
	Total	122.600	67.300	64.700	2.600	54,9%	3,9%
ZARAGOZA	Hombres	383.700	268.300	257.800	10.500	69,9%	3,9%
	Mujeres	400.800	210.600	193.500	17.100	52,5%	8,1%
	Total	784.500	478.900	451.300	27.600	61,0%	5,8%

Fuente: INE y Elaboración CREA

Población y Tasa de Paro por Sexo II Trimestre 2007 Evolución Interanual

II trimestre 2007		Variación Interanual					
		Población mayor 16 años	Población Activa	Población Ocupada	Población Parada	Tasa de Actividad	Tasa de Paro
ESPAÑA	Hombres	2,0%	2,3%	2,6%	-1,9%	0,2	-0,3
	Mujeres	1,6%	3,4%	4,6%	-6,0%	0,8	-1,0
	Total	1,8%	2,8%	3,4%	-4,2%	0,6	-0,6
ARAGÓN	Hombres	1,6%	2,0%	2,5%	-8,9%	0,3	-0,4
	Mujeres	1,3%	12,0%	12,8%	3,0%	4,8	-0,7
	Total	1,5%	6,0%	6,5%	-2,0%	2,6	-0,4
HUESCA	Hombres	4,0%	2,5%	3,4%	-21,7%	-1,0	-0,9
	Mujeres	-1,7%	5,7%	6,6%	-8,3%	3,0	-0,9
	Total	1,1%	3,7%	4,6%	-14,9%	1,3	-0,9
TERUEL	Hombres	2,6%	12,8%	12,5%	25,0%	6,0	0,2
	Mujeres	0,3%	1,6%	2,1%	-5,9%	0,5	-0,5
	Total	1,5%	8,2%	8,4%	4,0%	3,4	-0,2
ZARAGOZA	Hombres	0,9%	0,4%	0,9%	-8,7%	-0,3	-0,4
	Mujeres	2,1%	14,7%	15,6%	5,6%	5,8	-0,7
	Total	1,5%	6,3%	6,7%	-0,4%	2,7	-0,4

Fuente: INE y Elaboración CREA

Tasas de paro Estimado por Comunidades Autónomas II Trimestre de 2006 y 2007

CCAA	Activos			Parados			Tasa de Paro		
	II Tri 2006	II Tri 2007	Var	II Tri 2006	II Tri 2007	Var	2006	2007	Var
Andalucía	3.548.200	3.675.100	3,58%	449.600	439.500	-2,25%	12,7	12,0	-0,7
Aragón	610.800	647.800	6,06%	35.000	34.300	-2,00%	5,7	5,3	-0,4
Asturias	468.500	471.500	0,64%	37.900	42.800	12,93%	8,1	9,1	1,0
Baleares	542.600	555.700	2,41%	36.000	30.600	-15,00%	6,6	5,5	-1,1
Canarias	995.000	1.024.700	2,98%	113.500	100.200	-11,72%	11,4	9,8	-1,6
Cantabria	265.100	273.600	3,21%	17.700	17.300	-2,26%	6,7	6,3	-0,4
Castilla y León	1.133.100	1.150.000	1,49%	94.800	83.700	-11,71%	8,4	7,3	-1,1
Castilla-La Mancha	869.400	906.100	4,22%	77.800	71.000	-8,74%	8,9	7,8	-1,1
Cataluña	3.650.100	3.736.400	2,36%	236.200	227.700	-3,60%	6,5	6,1	-0,4
C. Valenciana	2.337.500	2.425.200	3,75%	182.600	211.600	15,88%	7,8	8,7	0,9
Extremadura	457.900	469.700	2,58%	62.700	57.100	-8,93%	13,7	12,2	-1,5
Galicia	1.261.300	1.294.200	2,61%	108.500	98.000	-9,68%	8,6	7,6	-1,0
Madrid	3.175.500	3.239.000	2,00%	221.700	202.400	-8,71%	7,0	6,2	-0,7
Murcia	652.000	684.000	4,91%	51.600	45.000	-12,79%	7,9	6,6	-1,3
Navarra	297.000	306.000	3,03%	16.500	16.100	-2,42%	5,6	5,3	-0,3
País Vasco	1.058.000	1.058.300	0,03%	75.100	63.900	-14,91%	7,1	6,0	-1,1
Rioja	152.700	154.000	0,85%	9.300	7.600	-18,28%	6,1	4,9	-1,2
Ceuta y Melilla	55.400	55.900	0,90%	10.600	11.200	5,66%	19,1	20,0	0,9
ESPAÑA	21.530.100	22.127.300	2,77%	1.837.000	1.760.000	-4,19%	8,5	8,0	-0,6

Fuente: INE y Elaboración CREA

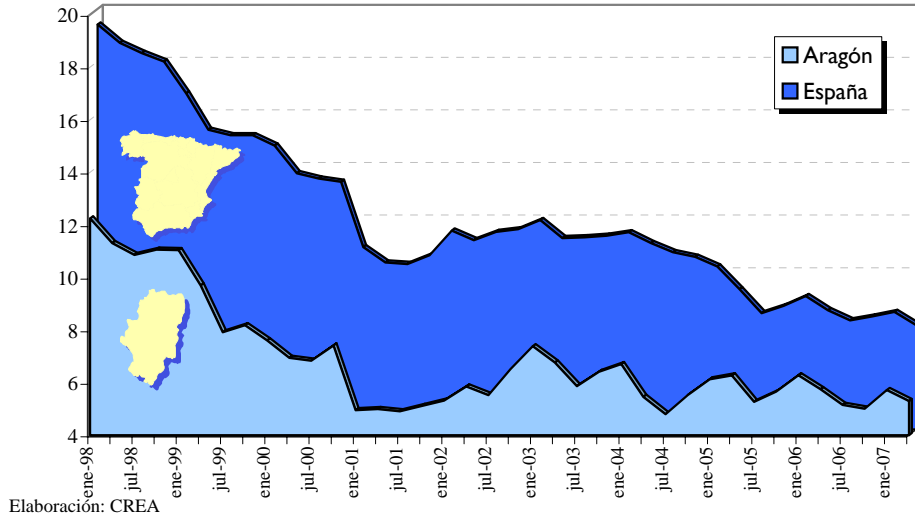
Diferencial de Tasas de Paro Estimado España - Aragón

Fecha	Agricultura	Industria	Construcción	Servicios	Tasa General
IV Trimestre 99	13,1	2,0	6,2	4,0	7,0
I Trimestre 00	16,0	2,5	7,3	3,4	7,2
II Trimestre 00	13,3	3,7	7,5	2,7	6,8
III Trimestre 00	15,9	3,9	6,6	2,7	6,7
IV Trimestre 00	12,3	4,1	5,0	2,8	6,0
I Trimestre 01	10,2	3,3	2,9	3,3	6,0
II Trimestre 01	12,2	3,5	2,2	3,0	5,4
III Trimestre 01	12,4	2,8	3,2	3,5	5,4
IV Trimestre 01	8,8	2,4	4,0	3,1	5,5
I Trimestre 02	10,0	3,9	4,1	3,4	6,2
II Trimestre 02	12,1	3,8	2,5	2,3	5,4
III Trimestre 02	15,1	2,9	6,1	3,0	6,0
IV Trimestre 02	10,7	2,7	4,5	2,3	5,1
I Trimestre 03	9,8	2,9	3,8	2,2	4,6
II Trimestre 03	12,3	3,6	5,1	1,9	4,5
III Trimestre 03	10,9	3,1	4,0	3,4	5,4
IV Trimestre 03	13,6	2,5	5,6	2,0	5,0
I Trimestre 04	12,0	2,4	3,3	3,2	4,8
II Trimestre 04	13,0	3,0	3,6	3,9	5,6
III Trimestre 04	16,3	2,8	6,4	3,7	5,9
IV Trimestre 04	8,3	3,7	3,1	2,6	5,0
I Trimestre 05	3,7	2,0	3,1	2,1	4,1
II Trimestre 05	5,1	1,6	3,1	0,8	3,1
III Trimestre 05	5,3	1,0	1,9	1,5	3,2
IV Trimestre 05	6,0	1,2	2,5	0,6	3,0
I Trimestre 06	4,6	1,5	1,6	1,5	2,8
II Trimestre 06	3,1	2,3	0,2	0,9	2,8
III Trimestre 06	6,8	1,4	0,7	1,8	3,0
IV Trimestre 06	4,5	1,6	0,3	2,8	3,3
I Trimestre 07	2,8	0,1	3,3	1,9	2,8
II Trimestre 07	7,2	-0,4	1,2	1,7	2,7

Fuente: INE y Elaboración CREA

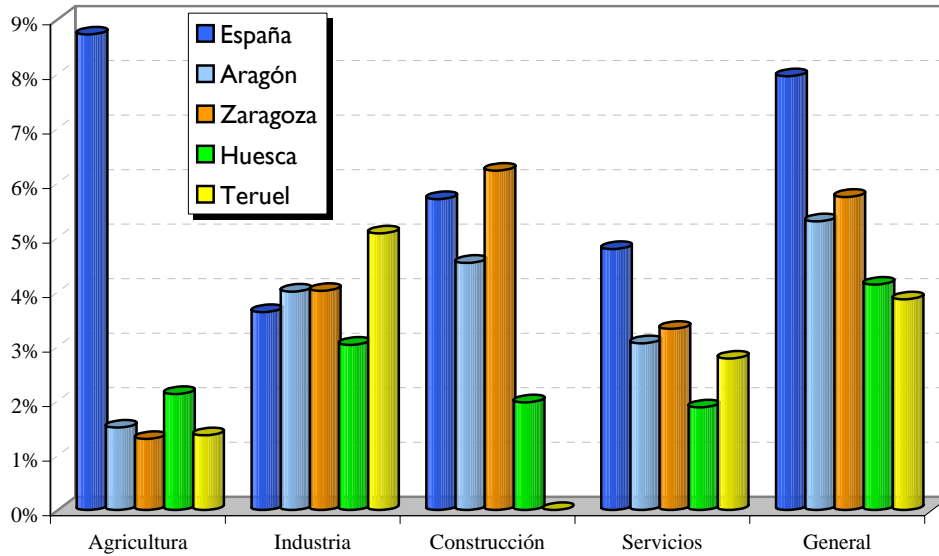
Gráficos EPA

TASAS DE PARO ESTIMADO

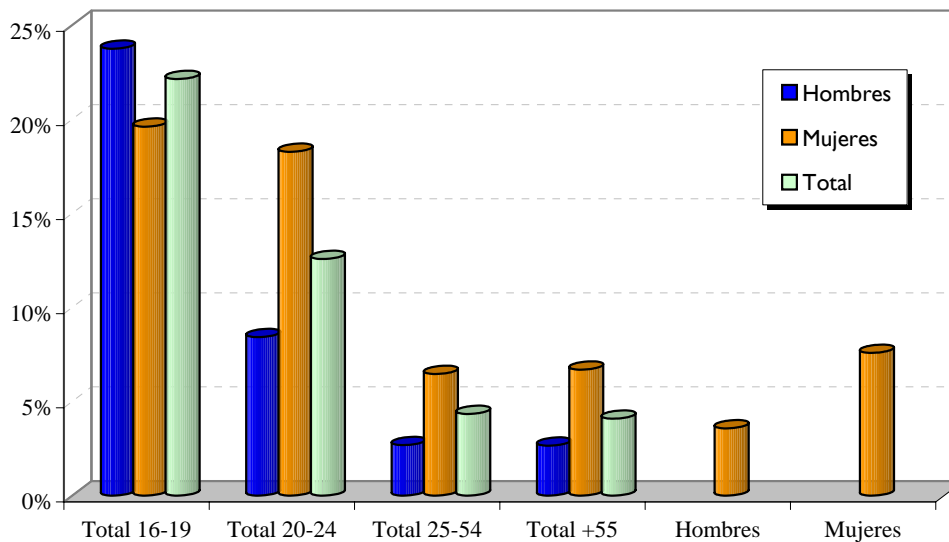


TASAS DE PARO ESTIMADO POR SECTORES

II TRIMESTRE 2007

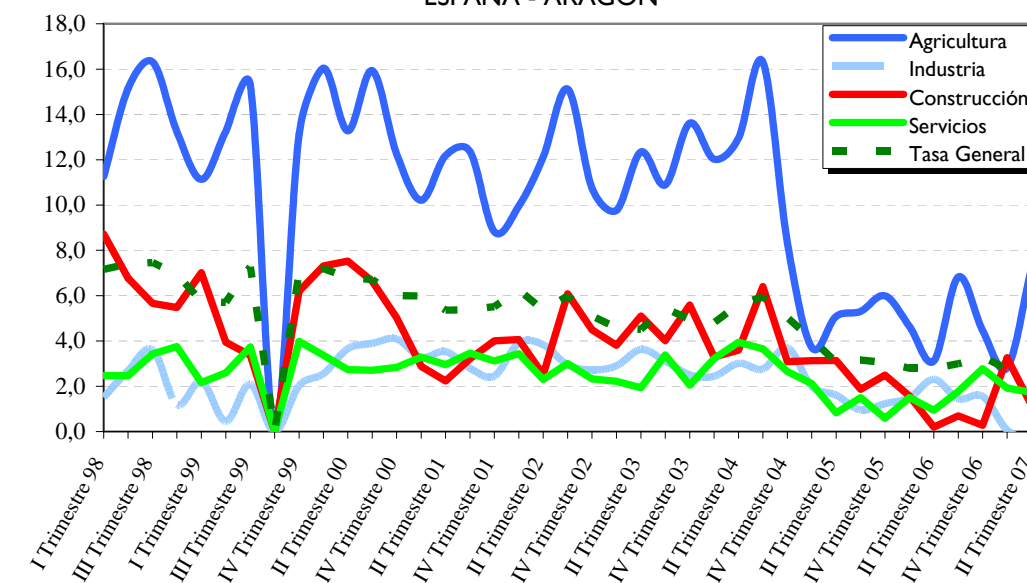


TASA DE PARO ESTIMADO EN ARAGÓN POR EDADES Y SEXO
II TRIMESTRE 2007



Elaboración: CREA

DIFERENCIAL DE TASAS DE PARO ESTIMADO
ESPAÑA - ARAGON



Elaboración: CREA

Tasa de paro estimado en la Unión Europea y España

	Unión Europea - 27 Tasa paro (%)	España Tasa paro (%)
agosto-06	7,9	8,4
septiembre-06	7,8	8,3
octubre-06	7,7	8,4
noviembre-06	7,6	8,4
diciembre-06	7,5	8,3
enero-07	7,3	8,2
febrero-07	7,2	8,2
marzo-07	7,1	8,1
abril-07	6,9	8,1
mayo-07	6,9	8,1
junio-07	6,8	8,1
julio-07	6,8	8,0
agosto-07	6,7	8,0

Fuente: INE y Elaboración CREA

Tasa de paro en la Unión Europea. Junio2007

Países	Tasa desempleo
Alemania	6,3
Austria	4,3
Bélgica	7,7
España	8,0
Finlandia	6,9
Francia	8,6
Grecia (1)	8,4
Holanda	3,3
Irlanda	4,7
Italia (1)	5,9
Luxemburgo	5,0
Portugal	8,3
UNION MONETARIA	6,9
Chipre	3,9
República Checa	5,3
Dinamarca	3,3
República Eslovaca	11,1
Eslovenia	4,8
Estonia	5,5
Hungría	7,3
Letonia	5,5
Lituania	4,1
Malta	6,4
Polonia	9,1
Rumanía	7,2
Bulgaria	6,5
Reino Unido (1)	5,2
Suecia	5,5
UNIÓN EUROPEA-27	6,7

Fuente: Eurostat y Elaboración CREA

Últimos datos disponibles: (1) junio 2007

Paro Registrado
Septiembre 2007 y evolución mensual
España, Aragón, Zaragoza, Huesca y Teruel

España	P. Parada	%	Tasa Paro	Mes anterior	Variación	Tasa P.	Variación
Agricultura	65.158	3,2%	6,46	65.341	-0,3%	6,48	0,0
Industria	269.917	13,4%	8,02	276.997	-2,6%	8,23	-0,2
Construcción	238.892	11,8%	8,30	250.883	-4,8%	8,72	-0,4
Servicios	1.221.460	60,5%	8,62	1.218.721	0,2%	8,60	0,0
Sin Empleo Anterior	221.936	11,0%	-	216.354	2,6%	-	-
TOTAL	2.017.363	100%	9,12	2.028.296	-0,5%	9,17	0,0

Aragón	P. Parada	%	Tasa Paro	Mes anterior	Variación	Tasa P.	Variación
Agricultura	897	2,5%	2,26	827	8,5%	2,08	0,2
Industria	6.260	17,7%	4,82	6.448	-2,9%	4,97	-0,1
Construcción	3.828	10,8%	5,26	3.889	-1,6%	5,34	-0,1
Servicios	21.951	62,0%	5,60	22.131	-0,8%	5,64	0,0
Sin Empleo Anterior	2.449	6,9%	-	2.360	3,8%	-	-
TOTAL	35.385	100%	5,46	35.655	-0,8%	5,50	0,0

Zaragoza	P. Parada	%	Tasa Paro	Mes anterior	Variación	Tasa P.	Variación
Agricultura	513	1,4%	2,23	503	2,0%	2,19	0,0
Industria	4.749	13,4%	4,77	4.901	-3,1%	4,93	-0,2
Construcción	2.553	7,2%	5,30	2.649	-3,6%	5,50	-0,2
Servicios	16.637	47,0%	5,58	17.111	-2,8%	5,74	-0,2
Sin Empleo Anterior	1.761	5,0%	-	1.709	3,0%	-	-
TOTAL	26.213	74%	5,47	26.873	-2,5%	5,61	-0,1

Huesca	P. Parada	%	Tasa Paro	Mes anterior	Variación	Tasa P.	Variación
Agricultura	277	0,8%	2,95	203	36,5%	2,16	0,8
Industria	810	2,3%	4,91	880	-8,0%	5,33	-0,4
Construcción	824	2,3%	5,42	792	4,0%	5,21	0,2
Servicios	3.261	9,2%	5,58	3.028	7,7%	5,18	0,4
Sin Empleo Anterior	393	1,1%	-	363	8,3%	-	-
TOTAL	5.565	16%	5,48	5.266	5,7%	5,18	0,3

Teruel	P. Parada	%	Tasa Paro	Mes anterior	Variación	Tasa P.	Variación
Agricultura	107	0,3%	1,47	121	-11,6%	1,66	-0,2
Industria	701	2,0%	5,08	667	5,1%	4,83	0,2
Construcción	451	1,3%	4,80	448	0,7%	4,77	0,0
Servicios	2.053	5,8%	5,70	1.992	3,1%	5,53	0,2
Sin Empleo Anterior	295	0,8%	-	288	2,4%	-	-
TOTAL	3.607	10%	5,36	3.516	2,6%	5,22	0,1

Fuente: INEM, INE y Elaboración CREA

**Paro Registrado
Septiembre 2007 y evolución interanual
España, Aragón, Zaragoza, Huesca y Teruel**

España	P. Parada	Tasa Paro	Año anterior	Variación		Tasa paro	Variación
Agricultura	65.158	6,46	61.520	3.638	5,9%	5,84	0,6
Industria	269.917	8,02	277.276	-7.359	-2,7%	8,09	-0,1
Construcción	238.892	8,30	215.645	23.247	10,8%	8,04	0,3
Servicios	1.221.460	8,62	1.193.302	28.158	2,4%	8,75	-0,1
Sin Empleo Anterior	221.936	-	218.423	3.513	1,6%	-	-
TOTAL	2.017.363	9,12	1.966.166	51.197	2,6%	9,13	0,0

Aragón	P. Parada	Tasa Paro	Año anterior	Variación		Tasa paro	Variación
Agricultura	897	2,26	966	-69	-7,1%	2,42	-0,2
Industria	6.260	4,82	6.535	-275	-4,2%	5,31	-0,5
Construcción	3.828	5,26	3.415	413	12,1%	5,63	-0,4
Servicios	21.951	5,60	21.593	358	1,7%	5,74	-0,1
Sin Empleo Anterior	2.449	-	2.559	-110	-4,3%	-	-
TOTAL	35.385	5,46	35.068	317	0,9%	5,74	-0,3

Zaragoza	P. Parada	Tasa Paro	Año anterior	Variación		Tasa paro	Variación
Agricultura	513	2,23	547	-34	-6,2%	2,46	-0,2
Industria	4.749	4,77	5.022	-273	-5,4%	5,45	-0,7
Construcción	2.553	5,30	2.356	197	8,4%	5,79	-0,5
Servicios	16.637	5,58	16.457	180	1,1%	5,72	-0,1
Sin Empleo Anterior	1.761	-	1.919	-158	-8,2%	-	-
TOTAL	26.213	5,47	26.301	-88	-0,3%	5,84	-0,4

Huesca	P. Parada	Tasa Paro	Año anterior	Variación		Tasa paro	Variación
Agricultura	277	2,95	295	-18	-6,1%	2,66	0,3
Industria	810	4,91	783	27	3,4%	4,12	0,8
Construcción	824	5,42	617	207	33,5%	5,66	-0,2
Servicios	3.261	5,58	3.080	181	5,9%	5,59	0,0
Sin Empleo Anterior	393	-	349	44	12,6%	-	-
TOTAL	5.565	5,48	5.124	441	8,6%	5,23	0,2

Teruel	P. Parada	Tasa Paro	Año anterior	Variación		Tasa paro	Variación
Agricultura	107	1,47	124	-17	-13,7%	1,88	-0,4
Industria	701	5,08	730	-29	-4,0%	6,13	-1,1
Construcción	451	4,80	442	9	2,0%	4,86	-0,1
Servicios	2.053	5,70	2.056	-3	-0,1%	6,12	-0,4
Sin Empleo Anterior	295	-	291	4	1,4%	-	-
TOTAL	3.607	5,36	3.643	-36	-1,0%	5,86	-0,5

Fuente: INEM, INE y Elaboración CREA

Tasas de paro registrado por Comunidades Autónomas Septiembre 2007

CCAA	Activos	Parados	Tasa de paro
Andalucía	3.675.100	498.746	13,6
Aragón	647.800	35.385	5,5
Asturias	471.500	46.972	10,0
Baleares	555.700	31.221	5,6
Canarias	1.024.700	133.912	13,1
Cantabria	273.600	19.061	7,0
Castilla y León	1.150.000	100.329	8,7
Castilla La Mancha	906.100	89.772	9,9
Cataluña	3.736.400	258.234	6,9
C. Valenciana	2.425.200	203.895	8,4
Extremadura	469.700	74.703	15,9
Galicia	1.294.200	140.960	10,9
Madrid	3.239.000	220.372	6,8
Murcia	684.000	47.807	7,0
Navarra	306.000	20.011	6,5
País Vasco	1.058.300	73.448	6,9
Rioja	154.000	9.672	6,3
Ceuta	28.300	6.610	23,4
Melilla	27.600	6.253	22,7
ESPAÑA	22.127.300	2.017.363	9,1

Fuente: INEM, INE y Elaboración CREA

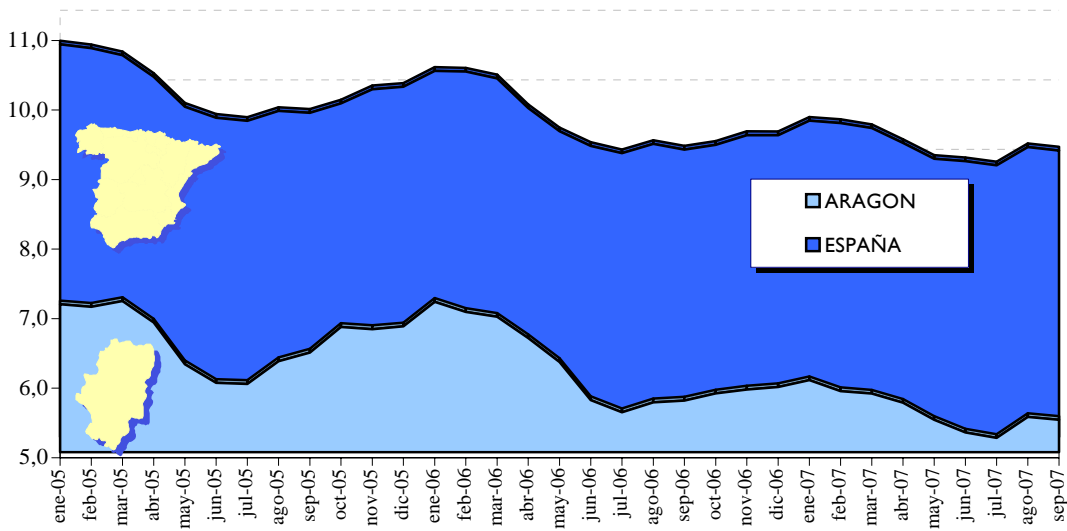
Población y tasa de paro por Sexo y Edades. Aragón Septiembre 2007

Aragón	P. Activa	P. Parada	Tasa Paro
Hombres	372.200	14.019	3,8%
Hombres 16-19	8.000	759	9,5%
Hombres 20-24	28.500	1.418	5,0%
Hombres 25-54	286.700	9.132	3,2%
Hombres +55	49.000	2.449	5,0%
Mujeres	275.500	21.636	7,9%
Mujeres 16-19	5.100	647	12,7%
Mujeres 20-24	20.800	1.463	7,0%
Mujeres 25-54	222.800	16.161	7,3%
Mujeres +55	26.900	3.356	12,5%
Total 16-19	13.100	1.406	10,7%
Total 20-24	49.300	2.881	5,8%
Total 25-54	509.500	25.293	5,0%
Total +55	75.900	5.805	7,6%
TOTAL	647.700	35.655	5,5%

Fuente: INEM, INE y Elaboración CREA

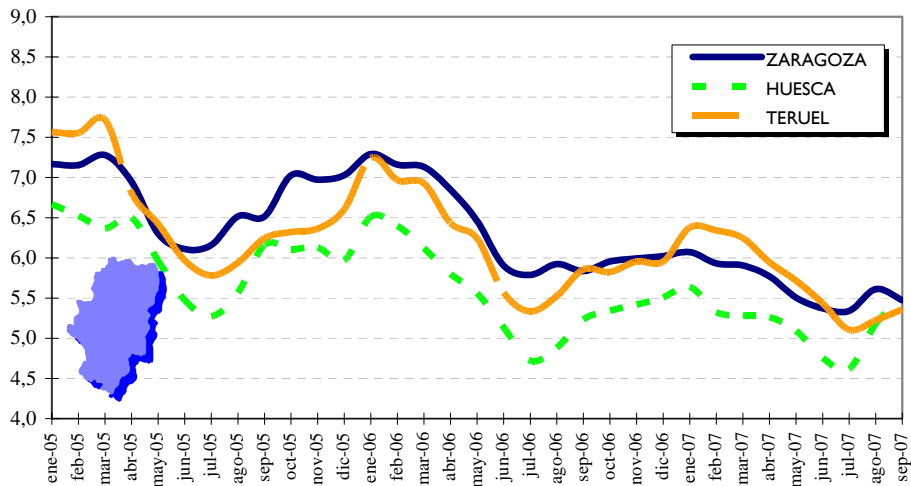
Gráficos Paro Registrado

TASAS DE PARO REGISTRADO



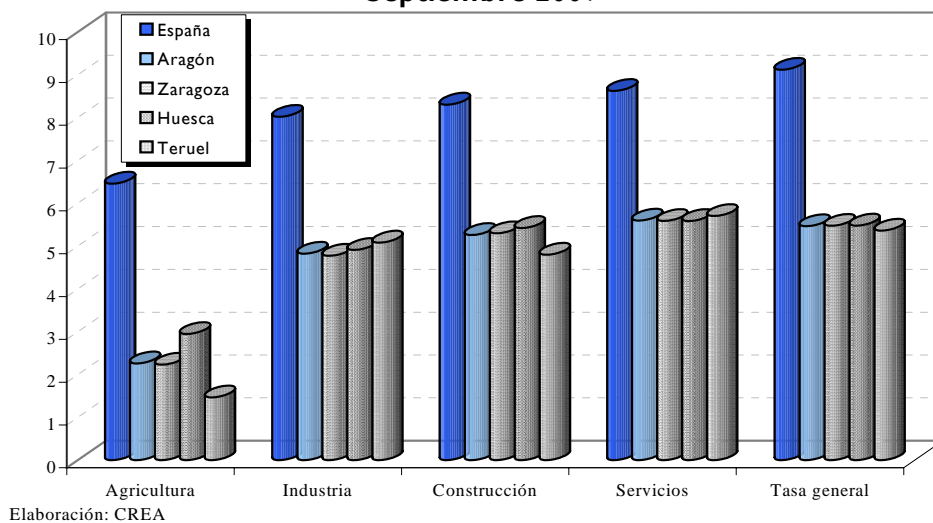
Elaboración: CREA

ARAGON: TASAS DE PARO PROVINCIALES

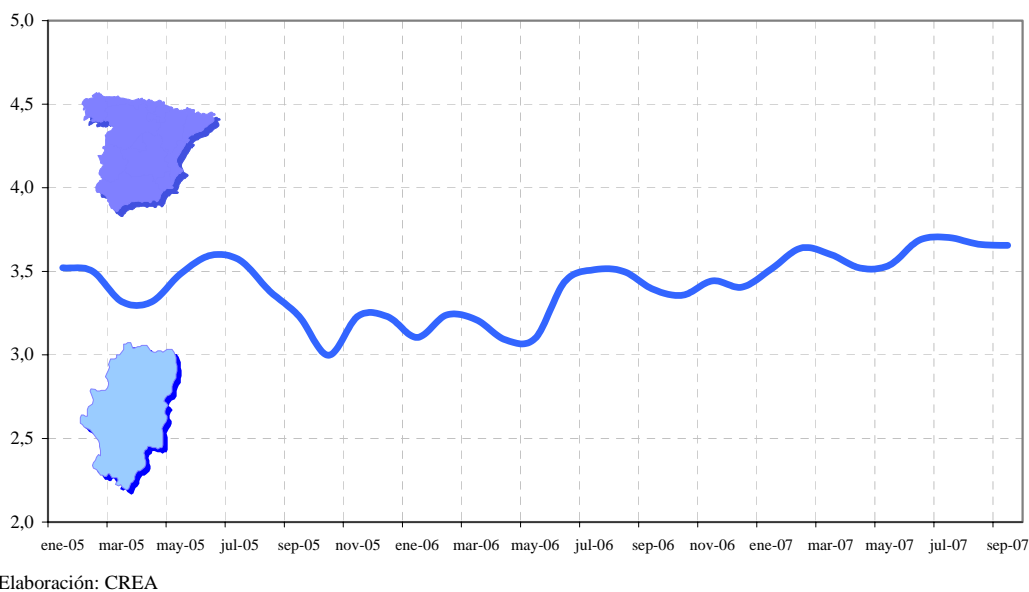


Elaboración: CREA

TASAS DE PARO POR SECTORES Septiembre 2007



DIFERENCIAL DE TASAS DE PARO ESPAÑA - ARAGON



Evolución del Índice de Producción Industrial (IPI). España

Fecha	Ramas de Actividad				Destino Económico Bienes					
	General	I	Energía	I	B. Consumo	I	B. Equipo	I	B. Intermedios	I
enero-05	96,8	0,8	125,9	7,8	94,0	1,1	81,0	-4,7	97,6	0,6
febrero-05	100,1	-1,0	115,5	3,6	96,6	-1,7	92,6	-1,4	101,5	-2,0
marzo-05	105,0	-6,7	119,0	-0,4	104,3	-7,0	96,8	-6,7	105,2	-8,7
abril-05	107,2	7,4	106,8	0,8	106,7	9,7	101,8	11,6	110,6	6,1
mayo-05	106,9	0,1	107,8	1,0	105,0	-0,1	102,9	1,7	110,4	-0,6
junio-05	110,1	-0,2	111,6	1,7	110,0	1,1	107,9	-1,4	110,8	-1,2
julio-05	106,3	-3,5	119,2	2,1	107,1	-2,8	97,0	-6,2	106,3	-4,5
agosto-05	76,0	3,7	109,2	-0,7	83,7	4,2	51,6	5,7	71,6	4,8
septiembre-05	107,9	0,2	113,2	3,9	108,6	0,5	102,7	-2,2	108,3	-0,1
octubre-05	104,7	-0,1	111,6	3,7	104,6	0,0	97,7	-0,9	106,1	-1,1
noviembre-05	110,6	0,9	119,3	5,5	110,7	0,2	104,1	-1,3	111,0	1,1
diciembre-05	96,8	1,4	126,2	5,4	95,4	-1,1	89,7	2,4	91,6	1,0
enero-06	101,9	5,3	130,7	3,8	96,4	2,6	90,9	12,2	102,3	4,8
febrero-06	102,4	2,3	118,9	2,9	97,4	0,8	96,8	4,5	103,8	2,3
marzo-06	116,4	10,9	123,3	3,6	113,9	9,2	113,8	17,6	117,5	11,7
abril-06	96,9	-9,6	103,0	-3,6	93,4	-12,5	92,2	-9,4	100,1	-9,5
mayo-06	115,3	7,9	111,2	3,2	113,0	7,6	116,0	12,7	118,3	7,2
junio-06	116,1	5,4	114,8	2,9	113,2	2,9	118,2	9,5	117,6	6,1
julio-06	111,6	5,0	124,9	4,8	109,0	1,8	104,5	7,7	112,9	6,2
agosto-06	79,8	5,0	112,7	3,2	85,6	2,3	57,9	12,2	75,5	5,4
septiembre-06	108,9	0,9	113,5	0,3	107,3	-1,2	105,9	3,1	110,2	1,8
octubre-06	112,4	7,4	112,3	0,6	112,6	7,6	109,0	11,6	114,1	7,5
noviembre-06	115,2	4,2	111,0	-7,0	115,2	4,1	116,2	11,6	116,1	4,6
diciembre-06	96,8	0,0	122,2	-3,2	94,6	-0,8	93,3	4,0	91,7	0,1
enero-07	109,9	7,7	127,3	-2,6	104,6	8,1	104,6	15,3	110,9	8,3
febrero-07	106,4	3,5	111,0	-6,6	101,8	3,7	106,1	9,5	108,6	4,3
marzo-07	119,2	4,4	118,0	-4,4	117,5	5,0	119,3	9,0	121,0	4,9
abril-07	103,0	6,5	110,1	6,9	99,7	6,7	99,6	8,7	105,1	5,3
mayo-07	118,4	2,4	115,4	3,8	116,4	3,0	121,0	3,9	119,7	0,9
junio-07	115,7	3,4	111,8	-2,7	112,0	-0,8	121,5	3,6	116,9	-0,7
julio-07	115,2	3,5	119,4	-1,4	115,1	4,0	114,1	7,4	114,4	2,8

I: Evolución Interanual

Fuente: INE y Elaboración CREA

IPI por Ramas de Actividad y Destino Económico de los Bienes. España

ESPAÑA			
julio-07	Índice	Var.mensual	Var.Interanual
Ramas de Actividad			
Energía	119,4	-3,8	-1,4
Destino Económico de los bienes			
Bienes de Consumo	115,1	6,2	4,0
Consumo duradero	124,4	8,5	10,6
Consumo no duradero	113,5	5,7	2,9
Bienes de Equipo	114,1	9,8	7,4
Bienes Intermedios	114,4	2,4	2,8
Índice General	115,2	4,0	3,5

Fuente: INE y Elaboración CREA

IPI por Ramas de Actividad y Destino Económico de los Bienes. Aragón

ARAGÓN			
julio-07	Índice	Var.mensual	Var.Interanual
Ramas de Actividad			
Energía	123,4	1,5	7,3
Destino Económico de los bienes			
Bienes de Consumo	112,1	-7,0	-0,4
Consumo duradero	152,7	-18,3	9,7
Consumo no duradero	89,9	6,4	-8,2
Bienes de Equipo	147,1	-1,9	37,2
Bienes Intermedios	135,1	-2,2	8,1
Índice General	131,9	-2,6	14,0

Fuente: INE y Elaboración CREA

Indice de Producción Industrial. España y Aragón. Base 2000

	ARAGÓN		ESPAÑA	
	Indice	Var. Interanual	Indice	Var. Interanual
julio-06	114,6	-0,6	111,6	5,0
agosto-06	86,2	13,3	79,8	5,0
septiembre-06	123,6	6,8	108,9	0,9
octubre-06	123,4	12,6	112,4	7,4
noviembre-06	126,1	7,8	115,2	4,2
diciembre-06	108,4	8,7	96,8	0,0
enero-07	121,5	15,5	109,9	7,7
febrero-07	119,8	5,2	106,4	3,5
marzo-07	129,7	0,5	119,2	2,3
abril-07	117,5	14,0	103,0	6,5
mayo-07	140,6	6,8	118,4	2,4
junio-07	135,4	4,0	115,7	-0,1
julio-07	131,9	14,0	115,2	4,0

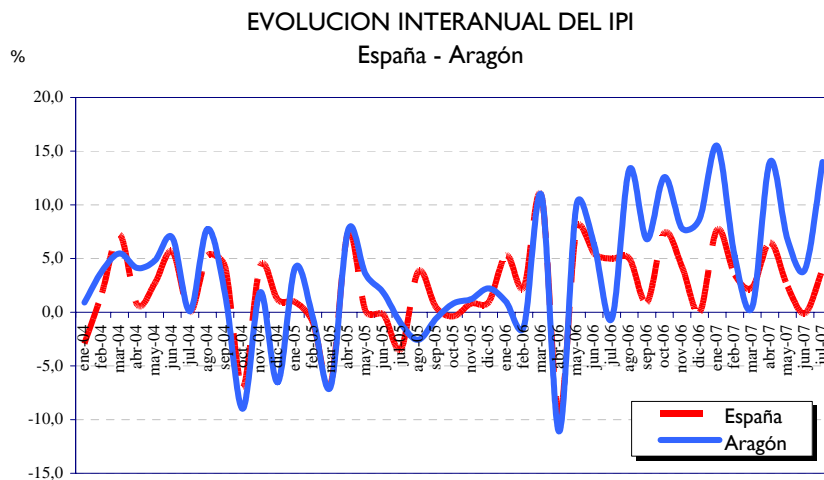
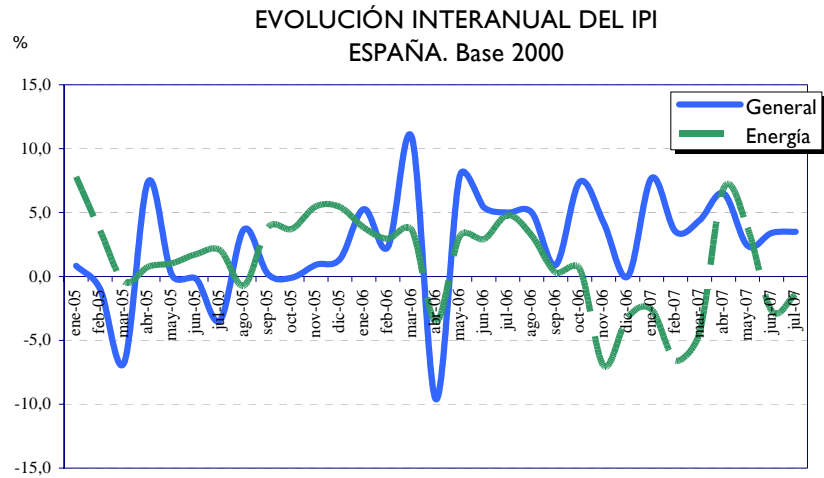
Fuente: INE y Elaboración CREA

Evolución Interanual del IPI de la Unión Europea. Base 2000

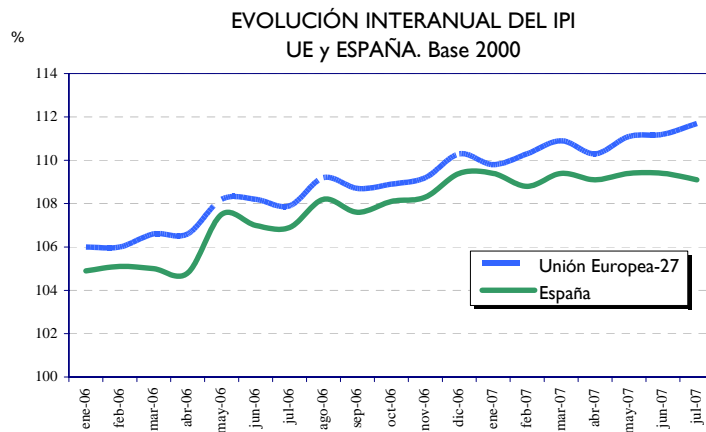
Fecha	Ramas de Actividad		Destino Económico Bienes			
	General	Energía	B. Cons. Duradero	B. Cons. no duradero	B. Capital	Bs. Intermedios
agosto-06	5,1%	0,4%	8,7%	1,8%	8,0%	7,2%
septiembre-06	3,5%	-2,2%	6,6%	1,0%	5,9%	4,7%
octubre-06	4,0%	-2,5%	7,7%	2,5%	6,5%	5,3%
noviembre-06	3,3%	-3,8%	7,9%	1,8%	7,4%	3,7%
diciembre-06	4,7%	-4,5%	8,0%	3,0%	8,8%	6,6%
enero-07	3,3%	-7,4%	5,1%	3,4%	7,3%	5,5%
febrero-07	3,9%	-6,4%	5,3%	2,1%	7,8%	6,9%
marzo-07	4,1%	-6,5%	5,4%	3,4%	7,2%	6,7%
abril-07	3,0%	-3,2%	2,2%	2,4%	6,0%	4,0%
mayo-07	2,7%	0,5%	0,6%	1,7%	4,9%	2,7%
junio-07	2,5%	-0,8%	3,0%	1,1%	5,4%	2,6%
julio-07	3,5%	-0,1%	3,5%	2,3%	6,1%	3,6%

Fuente: Eurostat y Elaboración CREA

Gráficos IPI



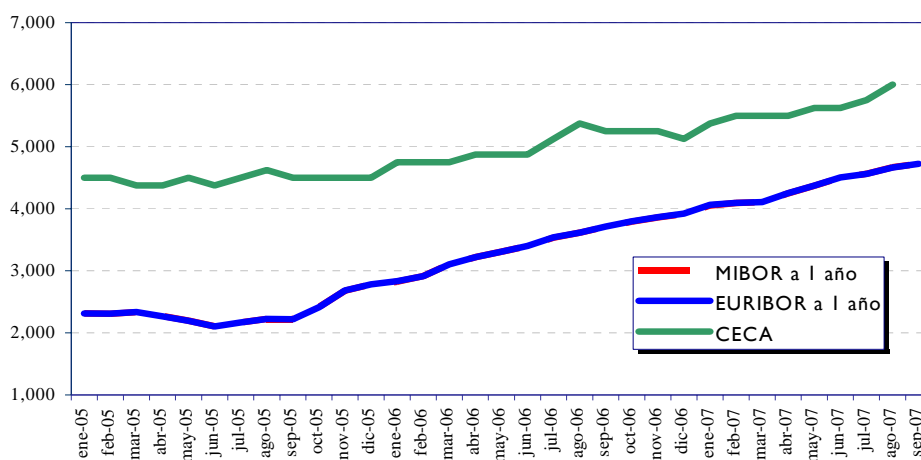
Elaboración: CREA



Tipos de Interés

MIBOR, EURIBOR, CECA							
ene-04	2,220	2,216	5,000	dic-05	2,780	2,783	4,500
feb-04	2,166	2,163	4,875	ene-06	2,824	2,833	4,750
mar-04	2,056	2,055	4,625	feb-06	2,914	2,914	4,750
abr-04	2,164	2,163	4,625	mar-06	3,106	3,105	4,750
may-04	2,297	2,297	4,750	abr-06	3,219	3,221	4,875
jun-04	2,405	2,404	4,625	may-06	3,306	3,308	4,875
jul-04	2,367	2,361	4,625	jun-06	3,399	3,401	4,875
ago-04	2,305	2,302	4,875	jul-06	3,533	3,539	5,125
sep-04	2,377	2,377	4,750	ago-06	3,614	3,615	5,375
oct-04	2,317	2,316	4,750	sep-06	3,709	3,715	5,250
nov-04	2,330	2,328	4,625	oct-06	3,791	3,799	5,250
dic-04	2,306	2,301	4,375	nov-06	3,858	3,864	5,250
ene-05	2,314	2,312	4,500	dic-06	3,915	3,921	5,125
feb-05	2,308	2,310	4,500	ene-07	4,052	4,064	5,375
mar-05	2,333	2,335	4,375	feb-07	4,093	4,094	5,500
abr-05	2,270	2,265	4,375	mar-07	4,104	4,106	5,500
may-05	2,195	2,193	4,500	abr-07	4,248	4,253	5,500
jun-05	2,105	2,103	4,375	may-07	4,370	4,373	5,625
jul-05	2,167	2,168	4,500	jun-07	4,498	4,505	5,625
ago-05	2,225	2,223	4,625	jul-07	4,563	4,564	5,750
sep-05	2,223	2,220	4,500	ago-07	4,670	4,666	6,000
oct-05	2,415	2,414	4,500	sep-07	4,725	4,725	-
nov-05	2,679	2,684	4,500				

TIPOS DE INTERES DEL MERCADO HIPOTECARIO



Elaboración: CREA

Tipo de Cambio Euro-Dólar

1 EURO = DOLARES			
ene-04	1,260	dic-05	1,186
feb-04	1,265	ene-06	1,210
mar-04	1,226	feb-06	1,194
abr-04	1,199	mar-06	1,202
may-04	1,201	abr-06	1,227
jun-04	1,214	may-06	1,277
jul-04	1,227	jun-06	1,265
ago-04	1,218	jul-06	1,268
sep-04	1,222	ago-06	1,281
oct-04	1,249	sep-06	1,273
nov-04	1,299	oct-06	1,261
dic-04	1,341	nov-06	1,288
ene-05	1,312	dic-06	1,321
feb-05	1,301	ene-07	1,300
mar-05	1,320	feb-07	1,307
abr-05	1,294	mar-07	1,324
may-05	1,269	abr-07	1,353
jun-05	1,216	may-07	1,351
jul-05	1,204	jun-07	1,342
ago-05	1,229	jul-07	1,372
sep-05	1,226	ago-07	1,362
oct-05	1,201	sep-07	1,390
nov-05	1,206		

Fuente: Banco de España y Elaboración CREA

EVOLUCIÓN DEL TIPO DE CAMBIO EURO-DOLAR

